



Südliches Flair in Berlin - mitten in Friedrichshain. 55 qm große lichtdurchflutete Ferienwohnung mit Balkon. Volle Ausstattung.



vom Balkon

Beschreibung der Ferienwohnung

Das Apartment befindet sich in der vierten Etage eines typischen Berliner Altbaus mitten in der Stadt und im "Kiez": 2 Zimmer: je mit großen Bambusbetten, Sofa und Tisch, CD-Tape-Kombi Balkon! komplette Küche mit Kaffeebereiter, Wasserkocher, Kühlschrank, Gasherd und -ofen Bad mit Dusche und Fenster Sonst noch: Fahrradverleih direkt gegenüber, Internetzugang WLAN gratis, Stadtplan, persönliche Tipps im ausliegenden Gäste- und Info-Buch
Baujahr: 1880 **Renovierung in:** 2005

Alle Unterkünfte in diesem Objekt

Die insgesamt 7 Apartments von LODGE Berlin befinden sich in einem typischen Berliner Altbau mitten in der Stadt. Sie sind auf die vier Etagen des Mietshauses verteilt. Alle Apartments befinden sich im Vorderhaus des Eckhauses Gabriel-Max- und Wühlischstraße. Der Eingang ist in der Gabriel-Max-Straße 2. Das Haus ist nicht saniert, aber renoviert. Wir haben die Apartments im Frühjahr 2011 grundrenoviert.

■ **LODGE Berlin**

60 qm max. 6 Personen

■ LODGE Berlin - Apartment 7

95 qm max. 10 Personen

Lage von Berlin



Land
Deutschland

Bundesland
Berlin

Stadtteil
Friedrichshain-Kreuzberg

Ort
10245 Berlin

Straße
Gabriel-Max-Straße 2

Beschreibung der Umgebung

LODGE Berlin liegt im Herzen Friedrichshains, einem angesagten Bezirk Berlins. Keine 50 m entfernt befinden sich die Simon-Dach-Strasse und der Boxhagener Platz mit großem Wochenmarkt samstags und Trödelmarkt sonntags. Unsere LODGES befinden sich in einem Berliner Altbau. In den Zwei-Zimmer-Apartments mit südlichem Flair und Südwest-Balkonen wohnen Sie authentisch mitten in einem kreativen und lebendigen Kiez mit Restaurants, Bars, Galerien und Modegeschäften rund um den Boxhagener Platz.



Die Strasse

Freizeitmöglichkeiten

Kegeln, Klettern, Radfahren, Schwimmen, Shopping, Sightseeing, Spielbank, Zoo

Zusätzlich

Eigene Fahrräder, die zur Wohnung gehören, Outdoor-Kletterturm, Skatehalle

Besonderheiten der Ferienwohnung

 Haustiere nicht gestattet,  Kindgerecht,  Nichtraucher

Urlaubsidee

Gruppenunterkunft

Es gibt 6 Apartments im gleichen Haus, d.h. alle wären nah beieinander. In einem Apartment können bis zu 7 Personen schlafen und essen. Selbstversorger. Zahlreiche und verschiedenste Restaurants in direkter Nähe.

Verpflegung

Selbstverpflegung

Aufteilung der Ferienwohnung

Personen

max. 6

Wohnfläche

60 qm

Zimmer

■ 1 Wohnzimmer

■ 1 Schlafzimmer

■ 1 Badezimmer

Ausstattung Innen

Extras

Heizung

Schlafbereich

2 Einzelbetten, 1 Doppelbett, Bettwäsche vorhanden, Schlafsofa

Küche und Haushaltsgegenstände

3 Gas-Kochstellen, Backofen, Gasherd, Gefrierfach, Kaffeemaschine, Kühlschrank, Sandwichtoaster, Staubsauger, Wasserkocher

Bad und Sanitär

Duschbad, Föhn, Handtücher vorhanden, WC

Kinder

2 Kinderbetten, Baby-Badewanne, Kinderhochstuhl, Wickelauflage

Unterhaltung und Kommunikation

CD-Player, DVD-Player, Fernseher, Internetzugang (DSL), W-LAN

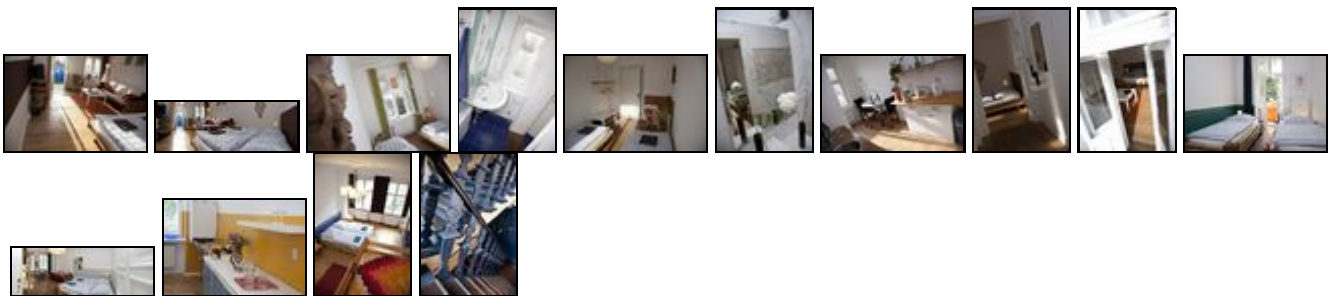
Zusätzlich

Auf Wunsch kann auch nur ein Zimmer gebucht werden. Bitte erfragen!

Ausstattung Außen

Balkon, Fahrradständer, Fahrräder

Bilder



Belegungsplan

(letzte Aktualisierung am 17.05.2012)

 frei  belegt  keine Angabe

Mai 2012							Juni 2012							Juli 2012							August 2012						
Mo	Di	Mi	Do	Fr	Sa	So	Mo	Di	Mi	Do	Fr	Sa	So	Mo	Di	Mi	Do	Fr	Sa	So	Mo	Di	Mi	Do	Fr	Sa	So
	1	2	3	4	5	6				1	2	3								1			1	2	3	4	5
7	8	9	10	11	12	13	4	5	6	7	8	9	10	2	3	4	5	6	7	8	6	7	8	9	10	11	12
14	15	16	17	18	19	20	11	12	13	14	15	16	17	9	10	11	12	13	14	15	13	14	15	16	17	18	19
21	22	23	24	25	26	27	18	19	20	21	22	23	24	16	17	18	19	20	21	22	20	21	22	23	24	25	26
28	29	30	31				25	26	27	28	29	30		23	24	25	26	27	28	29	27	28	29	30	31		
														30	31												
September 2012							Oktober 2012							November 2012							Dezember 2012						
Mo	Di	Mi	Do	Fr	Sa	So	Mo	Di	Mi	Do	Fr	Sa	So	Mo	Di	Mi	Do	Fr	Sa	So	Mo	Di	Mi	Do	Fr	Sa	So
					1	2	1	2	3	4	5	6	7				1	2	3	4						1	2
3	4	5	6	7	8	9	8	9	10	11	12	13	14	5	6	7	8	9	10	11	3	4	5	6	7	8	9
10	11	12	13	14	15	16	15	16	17	18	19	20	21	12	13	14	15	16	17	18	10	11	12	13	14	15	16
17	18	19	20	21	22	23	22	23	24	25	26	27	28	19	20	21	22	23	24	25	17	18	19	20	21	22	23
24	25	26	27	28	29	30	29	30	31					26	27	28	29	30			24	25	26	27	28	29	30
																					31						

Januar 2013							Februar 2013							März 2013							April 2013						
Mo	Di	Mi	Do	Fr	Sa	So	Mo	Di	Mi	Do	Fr	Sa	So	Mo	Di	Mi	Do	Fr	Sa	So	Mo	Di	Mi	Do	Fr	Sa	So
	1	2	3	4	5	6					1	2	3					1	2	3	1	2	3	4	5	6	7
7	8	9	10	11	12	13	4	5	6	7	8	9	10	4	5	6	7	8	9	10	8	9	10	11	12	13	14
14	15	16	17	18	19	20	11	12	13	14	15	16	17	11	12	13	14	15	16	17	15	16	17	18	19	20	21
21	22	23	24	25	26	27	18	19	20	21	22	23	24	18	19	20	21	22	23	24	22	23	24	25	26	27	28
28	29	30	31				25	26	27	28				25	26	27	28	29	30	31	29	30					

Mai 2013							Juni 2013							Juli 2013							August 2013						
Mo	Di	Mi	Do	Fr	Sa	So	Mo	Di	Mi	Do	Fr	Sa	So	Mo	Di	Mi	Do	Fr	Sa	So	Mo	Di	Mi	Do	Fr	Sa	So
		1	2	3	4	5						1	2	1	2	3	4	5	6	7				1	2	3	4
6	7	8	9	10	11	12	3	4	5	6	7	8	9	8	9	10	11	12	13	14	5	6	7	8	9	10	11
13	14	15	16	17	18	19	10	11	12	13	14	15	16	15	16	17	18	19	20	21	12	13	14	15	16	17	18
20	21	22	23	24	25	26	17	18	19	20	21	22	23	22	23	24	25	26	27	28	19	20	21	22	23	24	25
27	28	29	30	31			24	25	26	27	28	29	30	29	30	31					26	27	28	29	30	31	

Anreisetag

absolut flexibel, täglich möglich

Anreisemöglichkeit nach Berlin

Mit dem Auto:

Ab Alexanderplatz über die Karl-Marx-Allee Richtung Osten:

nach dem Frankfurter Tor die erste Ampel rechts in die Simon-Dach-Str. einbiegen.

Geradeaus: dabei Boxhagener Str., Grünbergerstr. und Krossenerstr. kreuzen und schließlich links in die Wühlischstraße einbiegen. Nach 150 geht die Gabriel-Max-Straße links ab. Gleich das erste Haus rechts.

Mit öffentl. Verkehrsmitteln

Nächste U- und S-Bahn-Station: Warschauer Strasse.

Von dort zu Fuß oder per Tram M13 2 Stationen.

Preise

Die Preise enthalten die (etwaig anfallende) Umsatzsteuer und setzen sich wie folgt zusammen aus den je nach Saison variierenden Mietkosten und den verbrauchsabhängigen Neben- und ggf. Zusatzkosten:

Zeitraum

01. Jan. bis 31. Mär. : 75 EUR/Tag
 01. Apr. bis 22. Apr. : 79 EUR/Tag
 23. Apr. bis 01. Mai. : 85 EUR/Tag
 02. Mai. bis 23. Sep.: 79 EUR/Tag
 23. Sep. bis 26. Sep.: 99 EUR/Tag
 28. Sep. bis 04. Okt. : 99 EUR/Tag
 04. Okt. bis 27. Dez. : 75 EUR/Tag
 27. Dez. bis 02. Jan. : 140 EUR/Tag

Zusatz

Der Preis gilt für 2 Personen pro Nacht.

Einheit

Die Preise sind gültig für 2 Personen.

Nebenkosten

Ab der 3. Person (einschließlich) 15 EUR pro Nacht und Person zusätzlich.

Die vorgenannten Angaben zu den Konditionen für eine Anmietung stellen lediglich eine saisonale Preisübersicht und kein konkretes Vermietungsangebot dar. Gerne nenne ich Ihnen auf Anfrage einen Endpreis für eine von Ihnen

angefragte Zeit.

Kontakt

Firma

LODGE Berlin GbR

Ansprechpartner

Herr Martin Recken, Ute Löffelsend




Telefon


+49-(0)1788780993

Mobil

+49-(0)1788780993

Wir sprechen

 deutsch  englisch  französisch

 spanisch

Wir übernehmen keine Haftung für die Richtigkeit der Angaben. Stand: 27.05.2012

URL (Detailansicht): <http://www.ferienwohnungen.de/ferienwohnung/7880/>
URL (dieser Druckansicht): <http://www.ferienwohnungen.de/ferienwohnung/7880/druckansicht/>
URL (PDF-Datei): <http://www.ferienwohnungen.de/ferienwohnung/7880/druckansicht-7880.pdf>