



Geräumige Ferienwohnung 90qm für 4 Personen können Sie ganzjährig mieten.2 Schlafzimmer, Wohnzimmer,Küche, Wannenbad sowie 1Veranda große Terasse.



Eingangsbereich

Beschreibung der Ferienwohnung

Außerhalb der Kleinstadt Kröpelin geräumige Ferienwohnung 90qm für4 Personen ganzjährig zu mieten.2Schlafzimmer mit Doppelbett, 1Wohnraum, 1Küche, 1Bad mit Waschmaschine 1Veranda. Großer Garten mit großzügiger Terrasse, Gartenmöbel und Grill. Für die Kinder gibt es Schaukel, Rutsche, Klettergerüst sowie Baum- und Spielhaus. Haustiere nicht erwünscht, eigener Hund auf dem Grundstück. PKW Stellplätze auf abgeschlossenem Grundstück. Auf Wunsch Fahrradverleih.

Baujahr: 1766 **Renovierung in:** 2006

Alle Unterkünfte in diesem Objekt

Ruhige Lage. Liebevoll eingerichtete Ferienwohnung.Großes abgeschlossenes, schön angelegtes Grundstück mit Liegewiese, Grillmöglichkeit und Spielplatz für Kinder. Parkplatz auf abgeschlossenen Hof.

■ **Ferienhaus Landblick**

40 qm max. 3 Personen

■ **Ferienwohnung Landblick 2**

90 qm max. 4 Personen

Lage von Kröpelin-Hanshagen



Land
Deutschland

Bundesland
Mecklenburg-Vorpommern

Region
Kühlungsborn

Ort
18236 Kröpelin-Hanshagen

Beschreibung der Umgebung

Es erwartet Sie Steilküsten, weite wald-und dünengesäumte Strände, Haffküsten und dazwischen traditionsreiche Hansestädte und Ostseebäder. In ca 15 Min. sind Sie in den schönen Ostseebädern. Es können Rundflüge und Wanderungen ,sowie Fahrradtouren gemacht werden. In Kröpelin gibt es gute Einkaufsmöglichkeiten,Gastronomie und Sparkasse.



Freizeitmöglichkeiten

Angeln, Bootstouren, FKK, Fitness, Freizeitpark, Golf, Jagen, Kartbahn, Kegeln, Kutschfahrten, Minigolf, Radfahren, Reiten, Sauna, Schwimmen, Segeln, Shopping, Spielbank, Surfen, Tauchen, Tennis, Wandern, Wasserski, Zoo

Besonderheiten der Ferienwohnung



Haustiere nicht gestattet

Verpflegung

Selbstverpflegung

Aufteilung der Ferienwohnung

Personen

max. 4

Wohnfläche

90 qm

Zimmer

- 1 Wohnzimmer
- 2 Schlafzimmer
- 1 Badezimmer

Ausstattung Innen

Extras

Fliegenschutzgitter, Heizung

Schlafbereich

2 Doppelbetten, Bettwäsche vorhanden

Küche und Haushaltsgegenstände

4-Plattenherd, Backofen, Brotmaschine, Dunstabzugshaube, Einbauküche, Gefrierfach, Kaffeemaschine, Kühlschrank, Mikrowelle, Staubsauger, Toaster, Wasserkocher

Bad und Sanitär

Vollbad, WC, Waschmaschine, Wäscheständer

Kinder

Kinderhochstuhl

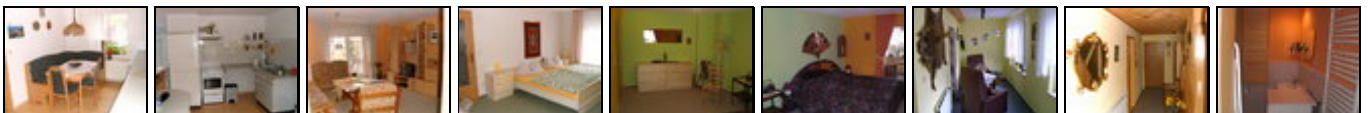
Unterhaltung und Kommunikation

Fernseher, Radio, SAT-Anlage

Ausstattung Außen

Fahrradschuppen, Fahrräder, Garagenstellplatz für Motorräder, Garten, Gartenmöbel, Grill, PKW-Stellplatz, Sandkiste, Sonnenliegen, Spielplatz, Terrasse

Bilder





Belegungsplan

(letzte Aktualisierung am 15.05.2012)

frei
 belegt
 keine Angabe

Mai 2012							Juni 2012							Juli 2012							August 2012						
Mo	Di	Mi	Do	Fr	Sa	So	Mo	Di	Mi	Do	Fr	Sa	So	Mo	Di	Mi	Do	Fr	Sa	So	Mo	Di	Mi	Do	Fr	Sa	So
	1	2	3	4	5	6					1	2	3							1			1	2	3	4	5
7	8	9	10	11	12	13	4	5	6	7	8	9	10	2	3	4	5	6	7	8	6	7	8	9	10	11	12
14	15	16	17	18	19	20	11	12	13	14	15	16	17	9	10	11	12	13	14	15	13	14	15	16	17	18	19
21	22	23	24	25	26	27	18	19	20	21	22	23	24	16	17	18	19	20	21	22	20	21	22	23	24	25	26
28	29	30	31				25	26	27	28	29	30		23	24	25	26	27	28	29	27	28	29	30	31		
														30	31												

September 2012							Oktober 2012							November 2012							Dezember 2012						
Mo	Di	Mi	Do	Fr	Sa	So	Mo	Di	Mi	Do	Fr	Sa	So	Mo	Di	Mi	Do	Fr	Sa	So	Mo	Di	Mi	Do	Fr	Sa	So
					1	2	1	2	3	4	5	6	7				1	2	3	4						1	2
3	4	5	6	7	8	9	8	9	10	11	12	13	14	5	6	7	8	9	10	11	3	4	5	6	7	8	9
10	11	12	13	14	15	16	15	16	17	18	19	20	21	12	13	14	15	16	17	18	10	11	12	13	14	15	16
17	18	19	20	21	22	23	22	23	24	25	26	27	28	19	20	21	22	23	24	25	17	18	19	20	21	22	23
24	25	26	27	28	29	30	29	30	31					26	27	28	29	30			24	25	26	27	28	29	30
																					31						

Januar 2013							Februar 2013							März 2013							April 2013						
Mo	Di	Mi	Do	Fr	Sa	So	Mo	Di	Mi	Do	Fr	Sa	So	Mo	Di	Mi	Do	Fr	Sa	So	Mo	Di	Mi	Do	Fr	Sa	So
	1	2	3	4	5	6					1	2	3					1	2	3	1	2	3	4	5	6	7
7	8	9	10	11	12	13	4	5	6	7	8	9	10	4	5	6	7	8	9	10	8	9	10	11	12	13	14
14	15	16	17	18	19	20	11	12	13	14	15	16	17	11	12	13	14	15	16	17	15	16	17	18	19	20	21
21	22	23	24	25	26	27	18	19	20	21	22	23	24	18	19	20	21	22	23	24	22	23	24	25	26	27	28
28	29	30	31				25	26	27	28				25	26	27	28	29	30	31	29	30					

Mai 2013							Juni 2013							Juli 2013							August 2013						
Mo	Di	Mi	Do	Fr	Sa	So	Mo	Di	Mi	Do	Fr	Sa	So	Mo	Di	Mi	Do	Fr	Sa	So	Mo	Di	Mi	Do	Fr	Sa	So
		1	2	3	4	5						1	2	1	2	3	4	5	6	7				1	2	3	4
6	7	8	9	10	11	12	3	4	5	6	7	8	9	8	9	10	11	12	13	14	5	6	7	8	9	10	11
13	14	15	16	17	18	19	10	11	12	13	14	15	16	15	16	17	18	19	20	21	12	13	14	15	16	17	18
20	21	22	23	24	25	26	17	18	19	20	21	22	23	22	23	24	25	26	27	28	19	20	21	22	23	24	25
27	28	29	30	31			24	25	26	27	28	29	30	29	30	31					26	27	28	29	30	31	

Anreisetag

nach Absprache

Anreisemöglichkeit nach Kröpelin-Hanshagen

Abfahrt A20 Kröpelin von Kröpelin aus 3km Richtung Wismar.

Preise

Die Preise enthalten die (etwaig anfallende) Umsatzsteuer und setzen sich wie folgt zusammen aus den je nach Saison variierenden Mietkosten und den verbrauchsabhängigen Neben- und ggf. Zusatzkosten:

Zeitraum

02. Jan. bis 30. Nov.: 40 EUR/Tag

Zusatz

Anreise ab 15.00 Uhr

Abreise bis 10.00 Uhr

Einheit

Die Preise sind gültig pro Objekt.

Nebenkosten

Endreinigung einmalig 20,00Euro

Die vorgenannten Angaben zu den Konditionen für eine Anmietung stellen lediglich eine saisonale Preisübersicht und kein konkretes Vermietungsangebot dar. Gerne nenne ich Ihnen auf Anfrage einen Endpreis für eine von Ihnen angefragte Zeit.

Kontakt

Ansprechpartnerin

Frau Renate Batke

Telefon

038292/212

Mobil

015208627061

Wir sprechen



deutsch

Wir übernehmen keine Haftung für die Richtigkeit der Angaben. Stand: 27.05.2012

URL (Detailansicht): <http://www.ferienwohnungen.de/ferienwohnung/7841/>
URL (dieser Druckansicht): <http://www.ferienwohnungen.de/ferienwohnung/7841/druckansicht/>
URL (PDF-Datei): <http://www.ferienwohnungen.de/ferienwohnung/7841/druckansicht-7841.pdf>