



Gemütliche FeWos am Wald in heilklimatischem Kurort zwischen Schluchsee, Titisee und Feldberg. Internetanschluß.  
Freie Fahrt m. ÖPNV im Schwarzw.!



Landhaus Pfrengle

### Beschreibung der Ferienwohnung

Ferienwohnung, 60m<sup>2</sup>, ab 37,- EUR (2.OG, 1-3 Personen) und 75m<sup>2</sup>, ab 45,-EUR (1.OG, 1-5 Pers.), jeweils 2 Schlafzimmer, Zustellmöglichkeit Kinderbett, Wohnküche mit EBK (2-Platten-Herd) u. Balkon, Wohnzimmer mit Balkon, Ausziehcouch, TV und Radio, Badezimmer mit DU/WC. (Im 1.OG zusätzlich Geschirrspüler, 4-Platten-Herd mit Backofen, Badewanne).  
Gartenmöbel mit Grill und Solarkocher, Bettwäsche, Handtücher, Geschirrtücher, Fön, Bücher, Kinderbücher und div. Spiele.  
Internetanschluß ist möglich.

**Baujahr:** 1928 **Renovierung in:** 2005

### Lage von Lenzkirch-Saig



**Land**  
Deutschland

**Bundesland**  
Baden-Württemberg

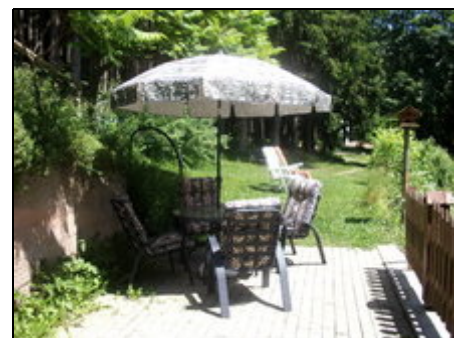
**Region**  
Schwarzwald

**Ort**  
79853 Lenzkirch-Saig

**Straße**  
Freiburger Straße 58

### Beschreibung der Umgebung

Die Ferienwohnungen liegen direkt am Wald u. sind für Kinder u. Haustiere geeignet. Das Freibad ist 3 Gehminuten vom Haus entfernt, viele Wanderwege laden Sie ein z.B. Wutachschlucht und Feldberggebiet. Mit der Gästekarte haben Sie freie Fahrt mit Bus u. Bahn im ganzen Schwarzwald! z. B. in das Skigebiet Feldberg. Bushaltestelle direkt beim Haus. Wintersportler finden reichlich Lifte u. Loipen in unmittelbarer Nähe und auf dem Feldberg (15km).



Freisitz am Waldrand

### Freizeitmöglichkeiten

Angeln, Drachenfliegen, Fitness, Freizeitbad, Freizeitpark, Golf, Inline-Skaten, Kegeln, Klettern, Kutschfahrten, Minigolf, Mountainbiken, Nordic-Walking, Paragleiten, Radfahren, Reiten, Rodeln, Schlittschuhlaufen, Schneeschuhwandern, Schwimmen, Segeln, Ski-Langlauf, Skifahren, Snowboarden, Sommer-Rodelbahn, Surfen, Tauchen, Tauchschule, Tennis, Tretbootverleih, Wandern

## Zusätzlich

Golfplatz 10 km entfernt

---

## Besonderheiten der Ferienwohnung



Skiunterkunft,



Haustiere auf Anfrage,



Kindergerecht

---

## Urlaubsideen

### Golfurlaub

Der Golfplatz in Hinterzarten ist nur 10 km entfernt [Skiunterkunft](#)

Sie finden in Lenzkirch und Umgebung reichlich Lifte und Loipen, das Skigebiet Feldberg ist nur 13 km entfernt. Mit dem kostenlosen ÖPNV erreichen Sie bequem Angebote, auch Skikurse für groß und klein [Sport- und Aktivurlaub](#)

Sie können im Schwarzwald herrliche Wanderungen, z.B. Wutachschlucht, Schluchtensteig u.a. unternehmen sowie Radtouren über und rund um den Feldberg oder Golfen in Hinterzarten, Tauchen im Schluchsee. [Unterkunft für Motorradfahrer](#)

Der Schwarzwald bietet mit seinen kurvenreichen Strecken ein herrliches Terrain für jeden Motorradfahrer. Bei uns können Sie Ihre Maschine sicher unterstellen und Ihre Kleidung trocknen. [Unterkunft in den Bergen](#)

Der Schwarzwald ist Deutschlands größtes Mittelgebirge. Sie haben hier reichlich Gelegenheit zum Skisport (unser Haus liegt 850 m hoch und nur 15 km zum Skigebiet Feldberg, Mountainbiking, Wandern...)

---

## Verpflegung

Brötchendienst, Selbstverpflegung

---

## Aufteilung der Ferienwohnung

### Personen

max. 5

### Wohnfläche

75 qm

### Zimmer

- 1 Wohnzimmer
- 2 Schlafzimmer
- 1 Badezimmer
- 1 große Küche
- 2 Balkone



Grundriss

---

## Ausstattung Innen

### Extras

Heizung

### Schlafbereich

2 Einzelbetten, 1 Doppelbett, Bettwäsche vorhanden, Schlafsofa

### Küche und Haushaltsgegenstände

2-Plattenherd, 4-Plattenherd, Backofen, Dunstabzugshaube, Eierkocher, Einbauküche, Gefrierfach, Geschirrspüler, Kaffeemaschine, Kühlschrank, Mikrowelle, Staubsauger, Toaster, Waschmaschine, Wasserkocher

### Bad und Sanitär

Duschbad, Föhn, Handtücher vorhanden, Vollbad, WC

### Kinder

2 Kinderbetten, Kinderhochstuhl, Steckdosensicherungen

### Unterhaltung und Kommunikation

CD-Player, Fernseher, Internetzugang (DSL), Kabel-TV, Kassettenrekorder, Radio, Spielesammlung, Telefon, W-LAN

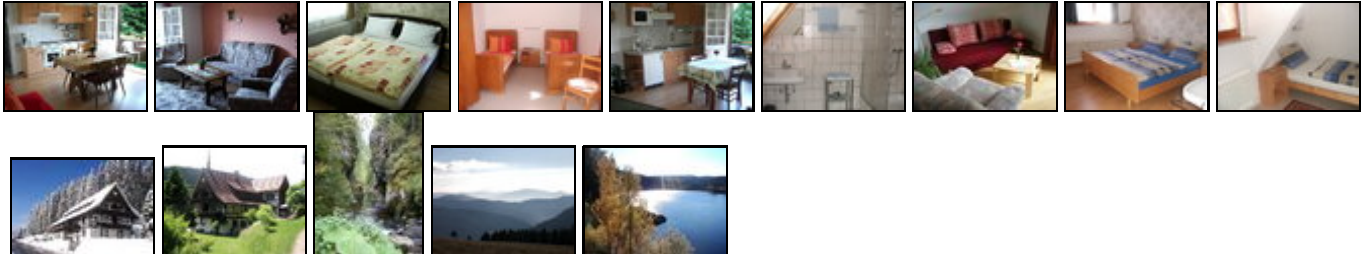
### Zusätzlich

2. WC direkt neben der Eingangstüre

**Ausstattung Außen**

Balkon, Fahrradschuppen, Garagenstellplatz für Motorräder, Garten, Gartenmöbel, Grill, Liegen, PKW-Stellplatz, Sonnenliegen, Terrasse

**Bilder**



**Belegungsplan**

(letzte Aktualisierung am 25.05.2012)

frei
  belegt
  keine Angabe

Mai 2012							Juni 2012							Juli 2012							August 2012						
Mo	Di	Mi	Do	Fr	Sa	So	Mo	Di	Mi	Do	Fr	Sa	So	Mo	Di	Mi	Do	Fr	Sa	So	Mo	Di	Mi	Do	Fr	Sa	So
	1	2	3	4	5	6					1	2	3							1			1	2	3	4	5
7	8	9	10	11	12	13	4	5	6	7	8	9	10	2	3	4	5	6	7	8	6	7	8	9	10	11	12
14	15	16	17	18	19	20	11	12	13	14	15	16	17	9	10	11	12	13	14	15	13	14	15	16	17	18	19
21	22	23	24	25	26	27	18	19	20	21	22	23	24	16	17	18	19	20	21	22	20	21	22	23	24	25	26
28	29	30	31				25	26	27	28	29	30		23	24	25	26	27	28	29	27	28	29	30	31		
														30	31												

September 2012							Oktober 2012							November 2012							Dezember 2012						
Mo	Di	Mi	Do	Fr	Sa	So	Mo	Di	Mi	Do	Fr	Sa	So	Mo	Di	Mi	Do	Fr	Sa	So	Mo	Di	Mi	Do	Fr	Sa	So
					1	2	1	2	3	4	5	6	7				1	2	3	4						1	2
3	4	5	6	7	8	9	8	9	10	11	12	13	14	5	6	7	8	9	10	11	3	4	5	6	7	8	9
10	11	12	13	14	15	16	15	16	17	18	19	20	21	12	13	14	15	16	17	18	10	11	12	13	14	15	16
17	18	19	20	21	22	23	22	23	24	25	26	27	28	19	20	21	22	23	24	25	17	18	19	20	21	22	23
24	25	26	27	28	29	30	29	30	31					26	27	28	29	30			24	25	26	27	28	29	30
																					31						

Januar 2013							Februar 2013							März 2013							April 2013						
Mo	Di	Mi	Do	Fr	Sa	So	Mo	Di	Mi	Do	Fr	Sa	So	Mo	Di	Mi	Do	Fr	Sa	So	Mo	Di	Mi	Do	Fr	Sa	So
	1	2	3	4	5	6					1	2	3					1	2	3	1	2	3	4	5	6	7
7	8	9	10	11	12	13	4	5	6	7	8	9	10	4	5	6	7	8	9	10	8	9	10	11	12	13	14
14	15	16	17	18	19	20	11	12	13	14	15	16	17	11	12	13	14	15	16	17	15	16	17	18	19	20	21
21	22	23	24	25	26	27	18	19	20	21	22	23	24	18	19	20	21	22	23	24	22	23	24	25	26	27	28
28	29	30	31				25	26	27	28				25	26	27	28	29	30	31	29	30					

Mai 2013							Juni 2013							Juli 2013							August 2013						
Mo	Di	Mi	Do	Fr	Sa	So	Mo	Di	Mi	Do	Fr	Sa	So	Mo	Di	Mi	Do	Fr	Sa	So	Mo	Di	Mi	Do	Fr	Sa	So
		1	2	3	4	5						1	2	1	2	3	4	5	6	7				1	2	3	4
6	7	8	9	10	11	12	3	4	5	6	7	8	9	8	9	10	11	12	13	14	5	6	7	8	9	10	11
13	14	15	16	17	18	19	10	11	12	13	14	15	16	15	16	17	18	19	20	21	12	13	14	15	16	17	18
20	21	22	23	24	25	26	17	18	19	20	21	22	23	22	23	24	25	26	27	28	19	20	21	22	23	24	25
27	28	29	30	31			24	25	26	27	28	29	30	29	30	31					26	27	28	29	30	31	

## Anreisetag

nach Absprache

## Anreisemöglichkeit nach Lenzkirch-Saig

mit Bahn+Bus:

Vom Bf Titisee mit Bus Richtung Lenzkirch oder Seebrugg. Haltestelle "Schloß Urach, Lenzkirch-Saig" 70m vom Haus.

Von der A5:

Abf. Freiburg Mitte, auf B31 Richtung Donaueschingen, bei Titisee re. ab auf B315, dann li. auf B317 Richtung Lenzkirch (nicht nach Saig). Nach grünem Ortsschild "Mühlingen" ca.800 m li.

Von der A81:

Abf. Bad-Dür rheim, dann B31 Ri. Freiburg, Ausf. Neustadt Ost,li. zur L 156 nach Lenzkirch und nun Richtung Saig. Nach Ortsausgangsschild 500m re

## Preise

Die Preise enthalten die (etwaig anfallende) Umsatzsteuer und setzen sich wie folgt zusammen aus den je nach Saison variierenden Mietkosten und den verbrauchsabhängigen Neben- und ggf. Zusatzkosten:

### Zeitraum

11. Jan. bis 05. Jul. : 37 EUR/Tag  
 06. Jul. bis 14. Sep.: 42 EUR/Tag  
 15. Sep. bis 18. Dez.: 37 EUR/Tag  
 19. Dez. bis 10. Jan. : 42 EUR/Tag  
 11. Jan. bis 05. Jul. : 45 EUR/Tag  
 05. Jul. bis 14. Sep.: 49 EUR/Tag  
 15. Sep. bis 18. Dez.: 45 EUR/Tag  
 19. Dez. bis 10. Jan. : 49 EUR/Tag

### Zusatz

2 (1) Kind-er bis 12 J. sind kostenlos bei einem Aufenthalt ab 7 Tagen, bei kürzerem Aufenthalt Kinderermäßigung.  
 Preise pro Tag für 2 Person, ab 5 Tage Aufenthalt: FeWo im 2. OG: 37 - 42€ FeWo's im 1. OG 45 - 49€; 2-4 Tage nach Absprache.  
 Je weitere Person 5€(6€)/Tag.  
 Haustier 2 €

### Einheit

Die Preise sind gültig für 2 Personen.

### Nebenkosten

Alles incl., mit Ausnahme der Kurtaxe, EUR 2,00 pro Tag und Person ab 16 Jahre, Kinder ab 6 Jahre 0,80 EUR.  
 Internetanschluß in den Wohnungen im 1. OG

Die vorgenannten Angaben zu den Konditionen für eine Anmietung stellen lediglich eine saisonale Preisübersicht und kein konkretes Vermietungsangebot dar. Gerne nenne ich Ihnen auf Anfrage einen Endpreis für eine von Ihnen angefragte Zeit.

## Kontakt

### Firma

Landhaus Pfengle

### Ansprechpartnerin

Frau Christa Nann

Telefon  
07653 / 6434

Wir sprechen

 deutsch  englisch

---

Wir übernehmen keine Haftung für die Richtigkeit der Angaben. Stand: 27.05.2012

---

URL (Detailansicht): <http://www.ferienwohnungen.de/ferienwohnung/7829/>  
URL (dieser Druckansicht): <http://www.ferienwohnungen.de/ferienwohnung/7829/druckansicht/>  
URL (PDF-Datei): <http://www.ferienwohnungen.de/ferienwohnung/7829/druckansicht-7829.pdf>