



Neu gebaute Ferienwohnung in idyllischer Lage, 900 m vom Ostseestrand entfernt, mit Südterrasse, Blick ins Grüne, Grillmöglichkeit und Spielplatz ...



Eine Ansicht vom Haus

Beschreibung der Ferienwohnung

Die Ferienwohnung hat einen separaten Eingang, besteht aus 2 getrennten Schlafzimmern, 1 Badezimmer und 1 Wohnzimmer mit komplett eingerichteter Pantryküche.

Die Terrasse zur Südseite bietet einen freien Blick auf die schöne Natur und viel Platz zum Entspannen und Faulenzen oder einfach für einen schönen Grillabend. Es sind ausreichend Fahrrad- und PKW-Stellplätze vorhanden. Für unsere kleinen Gäste steht ein Kinderspielplatz mit Schaukel, Rutsche, Klettergerüst und ein Sandkasten zur Verfügung

Baujahr: 2003 **Renovierung in:** 2012

Lage von Wittenbeck-Klein Bollhagen



Land
Deutschland

Bundesland
Mecklenburg-Vorpommern

Region
Kühlungsborn

Ort
18209 Wittenbeck-Klein Bollhagen

Beschreibung der Umgebung

2000 m in westlicher Richtung befindet sich das Ostseebad Kühlungsborn. Neben dem Yachthafen bietet der Ort viele Veranstaltungen für jeden Geschmack sowie unzählige Bars und Restaurants. 3000 m in östlicher Richtung liegt das Ostseebad Heiligendamm mit der ältesten Pferderennbahn. Sie können die Ostseebäder bequem mit dem Drahtesel, dem Auto oder mit der über 100 Jahre alten Dampfisenbahn Molli entdecken. In südlicher Richtung befindet sich ein Golfplatz und der bewaldete Höhenzug Kühlung.



Ein Blick auf die Terrasse

Freizeitmöglichkeiten

Angeln, Ballooning, Bogenschiessen, Bootstouren, Bowling, Canyoning, Casino, Drachenfliegen, FKK, Fallschirmspringen, Fitness, Freizeitbad, Freizeitpark, Golf, Hochseeangelfahrten, Indoor-Spielhaus, Inline-Skaten, Jagen, Jet-Ski, Kanufahren, Kartbahn, Kegeln, Kitesurfing, Klettern, Kutschfahrten, Minigolf, Motorbootverleih,

Mountainbiken, Nordic-Walking, Paragleiten, Radfahren, Reiten, Sauna, Schwimmen, Segelbootverleih, Segelfliegen, Segeln, Segelschule, Shopping, Sightseeing, Spielbank, Squash, Strandsegeln, Surfen, Surfschule, Tauchen, Tauchschule, Tennis, Thermalbäder, Tretbootverleih, Ultralightfliegen, Wandern, Wasserski, Wellness, Zoo

Zusätzlich

Golf, Rundflüge

Besonderheiten der Ferienwohnung

 Haustiere nicht gestattet,  Kindgerecht,  Nichtraucher

Urlaubs idee

Golfurlaub

Unsere Ferienwohnung liegt nur 1,5 km vom 18 Loch Golfplatz Wittenbeck entfernt.

Verpflegung

Selbstverpflegung

Zusätzlich

Frühstücken beim Bäcker im Ort möglich

Aufteilung der Ferienwohnung

Personen

max. 4

Wohnfläche

46 qm

Zimmer

- 1 Wohnzimmer
 - 2 Schlafzimmer
 - 1 Badezimmer
-

Ausstattung Innen

Extras

Heizung

Schlafbereich

2 Einzelbetten, 1 Doppelbett, Bettwäsche vorhanden

Küche und Haushaltsgegenstände

2-Plattenherd, Gefrierfach, Kaffeemaschine, Kühlschrank, Mikrowelle, Staubsauger, Toaster, Wasserkocher

Bad und Sanitär

Duschbad, Föhn, Handtücher vorhanden, WC, Wäscheständer

Kinder

1 Kinderbett, Baby-Badewanne, Kinderhochstuhl, Steckdosensicherungen

Unterhaltung und Kommunikation

CD-Player, Empfang deutschsprachiger TV-Programme, Fernseher, HIFI-Anlage, Radio, SAT-Anlage, Spielesammlung

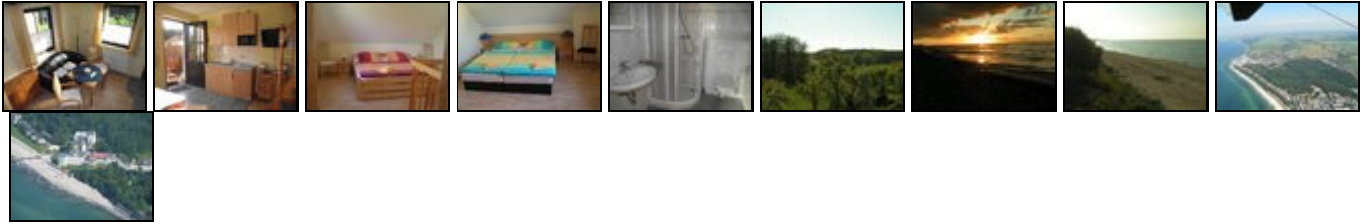
Ausstattung Außen

Carport, Fahrradständer, Garten, Gartenmöbel, Grill, PKW-Stellplatz, Sandkiste, Spielplatz, Terrasse

Zusätzlich

Fahrräder können vor Ort kostengünstig für 2,00 € pro Tag und Fahrrad gemietet werden,

Bilder



Belegungsplan

(letzte Aktualisierung am 09.05.2012)

frei
 belegt
 keine Angabe

Mai 2012							Juni 2012							Juli 2012							August 2012						
Mo	Di	Mi	Do	Fr	Sa	So	Mo	Di	Mi	Do	Fr	Sa	So	Mo	Di	Mi	Do	Fr	Sa	So	Mo	Di	Mi	Do	Fr	Sa	So
	1	2	3	4	5	6					1	2	3							1			1	2	3	4	5
7	8	9	10	11	12	13	4	5	6	7	8	9	10	2	3	4	5	6	7	8	6	7	8	9	10	11	12
14	15	16	17	18	19	20	11	12	13	14	15	16	17	9	10	11	12	13	14	15	13	14	15	16	17	18	19
21	22	23	24	25	26	27	18	19	20	21	22	23	24	16	17	18	19	20	21	22	20	21	22	23	24	25	26
28	29	30	31				25	26	27	28	29	30		23	24	25	26	27	28	29	27	28	29	30	31		
														30	31												

September 2012							Oktober 2012							November 2012							Dezember 2012						
Mo	Di	Mi	Do	Fr	Sa	So	Mo	Di	Mi	Do	Fr	Sa	So	Mo	Di	Mi	Do	Fr	Sa	So	Mo	Di	Mi	Do	Fr	Sa	So
					1	2	1	2	3	4	5	6	7				1	2	3	4						1	2
3	4	5	6	7	8	9	8	9	10	11	12	13	14	5	6	7	8	9	10	11	3	4	5	6	7	8	9
10	11	12	13	14	15	16	15	16	17	18	19	20	21	12	13	14	15	16	17	18	10	11	12	13	14	15	16
17	18	19	20	21	22	23	22	23	24	25	26	27	28	19	20	21	22	23	24	25	17	18	19	20	21	22	23
24	25	26	27	28	29	30	29	30	31					26	27	28	29	30			24	25	26	27	28	29	30
																					31						

Januar 2013							Februar 2013							März 2013							April 2013						
Mo	Di	Mi	Do	Fr	Sa	So	Mo	Di	Mi	Do	Fr	Sa	So	Mo	Di	Mi	Do	Fr	Sa	So	Mo	Di	Mi	Do	Fr	Sa	So
	1	2	3	4	5	6					1	2	3					1	2	3	1	2	3	4	5	6	7
7	8	9	10	11	12	13	4	5	6	7	8	9	10	4	5	6	7	8	9	10	8	9	10	11	12	13	14
14	15	16	17	18	19	20	11	12	13	14	15	16	17	11	12	13	14	15	16	17	15	16	17	18	19	20	21
21	22	23	24	25	26	27	18	19	20	21	22	23	24	18	19	20	21	22	23	24	22	23	24	25	26	27	28
28	29	30	31				25	26	27	28				25	26	27	28	29	30	31	29	30					

Mai 2013							Juni 2013							Juli 2013							August 2013						
Mo	Di	Mi	Do	Fr	Sa	So	Mo	Di	Mi	Do	Fr	Sa	So	Mo	Di	Mi	Do	Fr	Sa	So	Mo	Di	Mi	Do	Fr	Sa	So
		1	2	3	4	5						1	2	1	2	3	4	5	6	7				1	2	3	4
6	7	8	9	10	11	12	3	4	5	6	7	8	9	8	9	10	11	12	13	14	5	6	7	8	9	10	11
13	14	15	16	17	18	19	10	11	12	13	14	15	16	15	16	17	18	19	20	21	12	13	14	15	16	17	18
20	21	22	23	24	25	26	17	18	19	20	21	22	23	22	23	24	25	26	27	28	19	20	21	22	23	24	25
27	28	29	30	31			24	25	26	27	28	29	30	29	30	31					26	27	28	29	30	31	

Anreisetag

Am Anreisetag können Sie die Ferienwohnung ab 16:00 Uhr bekommen, nach Absprache auch früher möglich. Den Anreisetag können Sie in unserer Ferienwohnung frei wählen. Am Abreisetag müssen Sie die Ferienwohnung bis 10:00 Uhr verlassen haben.

Anresemöglichkeit nach Wittenbeck-Klein Bollhagen

Anreise nach Wittenbeck / Klein-Bollhagen

Klein-Bollhagen liegt zwischen den Ortschaften Ostseebad Heiligendamm und Ostseebad Kühlungsborn. Sie kommen aus allen Richtungen über die A 20. Nehmen Sie auf der A 20 die Abfahrt Bad Doberan. Fahren Sie bis in die Stadt Bad Doberan und ordnen sich dort in Richtung Heiligendamm/ Kühlungsborn ein. Im Ort Wittenbeck fahren Sie rechts ab in Richtung Klein-Bollhagen, Fulgenweg 8a.

Preise

Die Preise enthalten die (etwaig anfallende) Umsatzsteuer und setzen sich wie folgt zusammen aus den je nach Saison variierenden Mietkosten und den verbrauchsabhängigen Neben- und ggf. Zusatzkosten:

Zeitraum

01. Jan. bis 31. Mai. : 39 EUR/Nacht
01. Jun. bis 30. Jun. : 49 EUR/Nacht
01. Jul. bis 31. Aug. : 69 EUR/Nacht
01. Sep. bis 05. Okt. : 49 EUR/Nacht
06. Okt. bis 31. Dez. : 39 EUR/Nacht

Zusatz

Die Fewo ist für 4 Erwachsene + 1 Kleinkind ausgelegt. Der Preis gilt für das Objekt und ist inklusive Strom, Wasser, Gas, Bettwäsche, Handtücher, Kinderreisebett und Hochstuhl. Der Endpreis ist zwei Tage nach der Anreise vor Ort in bar zu bezahlen. Es ist keine Kurtaxe erforderlich!

Einheit

Die Preise sind gültig für 4 Personen.

Nebenkosten

Einmalig 30 Euro für die Endreinigung.

Die vorgenannten Angaben zu den Konditionen für eine Anmietung stellen lediglich eine saisonale Preisübersicht und kein konkretes Vermietungsangebot dar. Gerne nenne ich Ihnen auf Anfrage einen Endpreis für eine von Ihnen angefragte Zeit.

Kontakt

Ansprechpartner

Herr Torsten Schikowski

Telefon

038293/41175

Mobil

0172/9395611

Wir sprechen

 deutsch  englisch

Wir übernehmen keine Haftung für die Richtigkeit der Angaben. Stand: 27.05.2012

URL (Detailansicht): <http://www.ferienwohnungen.de/ferienwohnung/7538/>
URL (dieser Druckansicht): <http://www.ferienwohnungen.de/ferienwohnung/7538/druckansicht/>
URL (PDF-Datei): <http://www.ferienwohnungen.de/ferienwohnung/7538/druckansicht-7538.pdf>