



Moderne Ferienwohnungen (45-98m²) für 2-4 Personen. Auf Wunsch 2 getrennte Schlafzimmer, gemütliches Wohnzimmer, Bad/Dusche + WC, komplette Küche...



Ferienwohnungen Clemen

Beschreibung der Ferienwohnung

Unser Haus liegt abseits vom Durchgangsverkehr in landschaftlich - idyllischer Lage, umgeben von herrlichen Tannenwäldern und farbenfrohen Bergwiesen. Genießen Sie die schönsten Tage und Wochen des Jahres in angenehmer und erholsamer Atmosphäre. Gemütlich gestaltete Räume bieten den idealen Rahmen für Ihren Urlaub oder Ihre Gesundheitsferien. Fühlen Sie sich wie zuhause in komfortabel und freundlich eingerichteten Ferienwohnungen. Zum Beispiel Ferienwohnung 30 ca 91m², Ferienwohnung 32 ca 65m²
Baujahr: 1967 **Renovierung in:** 2008

Lage von Bad Herrenalb



Land
Deutschland

Bundesland
Baden-Württemberg

Region
Nordschwarzwald

Ort
76332 Bad Herrenalb

Straße
Gaistalstraße 118

Beschreibung der Umgebung

Bei uns können Sie die Hektik des Alltags vergessen. Auf der hauseigenen Liegewiese finden Sie erholsame Ruhe und wohltuende Entspannung. Vielfältige Freizeitmöglichkeiten und Ausflugsziele sorgen für einen abwechslungsreichen Aufenthalt. Auf bequemen Waldwegen erreichen Sie zu Fuß das Stadtzentrum in ca. 20 Minuten. Eine Bushaltestelle, z.B. für Fahrten zum Thermalbad oder zum Bahnhof, befindet sich nur 50 m entfernt. Besuchen sie auch unsere Homepage, dort finden sie weitere Ausflugstips.




Blick ins malerische Gaistal

Freizeitmöglichkeiten

Drachenfiegen, Fitness, Golf, Kegeln, Klettern, Minigolf, Mountainbiken, Nordic-Walking, Radfahren, Reiten, Sauna, Schwimmen, Shopping, Sightseeing, Ski-Langlauf, Squash, Tennis, Thermalbäder, Wandern, Wellness

Besonderheiten der Ferienwohnung

 Haustiere nicht gestattet

Verpflegung

Brötchendienst, Frühstück auf Wunsch, Halbpension, Selbstverpflegung, Vollpension

Zusätzlich

Auf Wunsch: Frühstücksbuffet, Halb- oder Vollpension mit Menüwahl

Aufteilung der Ferienwohnung

Personen	Zimmer
max. 3	■ 1 Wohnzimmer
	■ 2 Schlafzimmer
	■ 1 Badezimmer
	■ 1 Gäste-WC
	■ 1 Küche

Wohnfläche
91 qm

Ausstattung Innen

Extras

Heizung, Sauna, Solarium, Tresor

Schlafbereich

2 Einzelbetten, 1 Doppelbett, Bettwäsche vorhanden

Küche und Haushaltsgegenstände

4-Zonen Cerankochfeld, Backofen, Brotmaschine, Bügelbrett, Bügeleisen, Dunstabzugshaube, Eierkocher, Einbauküche, Espressomaschine, Gefrierfach, Geschirrspüler, Kaffeemaschine, Kühlschrank, Mikrowelle, Staubsauger, Toaster, Wasserkocher

Bad und Sanitär

Duschbad, Föhn, Handtücher vorhanden, Vollbad, WC, Wäscheständer

Kinder

1 Kinderbett, Kinderhochstuhl

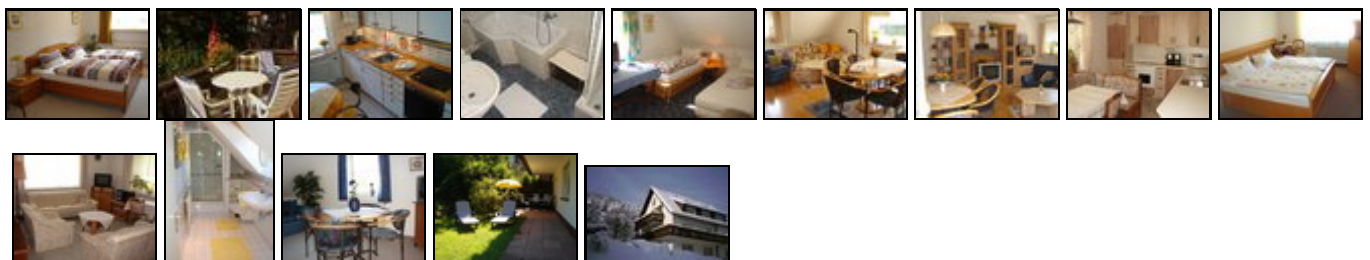
Unterhaltung und Kommunikation

CD-Player, DVD-Player, Empfang deutschsprachiger TV-Programme, Fernseher, HIFI-Anlage, Internetzugang (DSL), Kabel-TV, Kassettenrekorder, Radio, W-LAN

Ausstattung Außen

Balkon, Fahrradschuppen, Garten, Gartenmöbel, Liegen, PKW-Stellplatz, Sonnenliegen, Terrasse

Bilder



Belegungsplan

(letzte Aktualisierung am 18.05.2012)

 frei
  belegt
  keine Angabe

Mai 2012							Juni 2012							Juli 2012							August 2012						
Mo	Di	Mi	Do	Fr	Sa	So	Mo	Di	Mi	Do	Fr	Sa	So	Mo	Di	Mi	Do	Fr	Sa	So	Mo	Di	Mi	Do	Fr	Sa	So
	1	2	3	4	5	6					1	2	3							1			1	2	3	4	5
7	8	9	10	11	12	13	4	5	6	7	8	9	10	2	3	4	5	6	7	8	6	7	8	9	10	11	12
14	15	16	17	18	19	20	11	12	13	14	15	16	17	9	10	11	12	13	14	15	13	14	15	16	17	18	19
21	22	23	24	25	26	27	18	19	20	21	22	23	24	16	17	18	19	20	21	22	20	21	22	23	24	25	26
28	29	30	31				25	26	27	28	29	30		23	24	25	26	27	28	29	27	28	29	30	31		
														30	31												

September 2012							Oktober 2012							November 2012							Dezember 2012						
Mo	Di	Mi	Do	Fr	Sa	So	Mo	Di	Mi	Do	Fr	Sa	So	Mo	Di	Mi	Do	Fr	Sa	So	Mo	Di	Mi	Do	Fr	Sa	So
					1	2	1	2	3	4	5	6	7				1	2	3	4						1	2
3	4	5	6	7	8	9	8	9	10	11	12	13	14	5	6	7	8	9	10	11	3	4	5	6	7	8	9
10	11	12	13	14	15	16	15	16	17	18	19	20	21	12	13	14	15	16	17	18	10	11	12	13	14	15	16
17	18	19	20	21	22	23	22	23	24	25	26	27	28	19	20	21	22	23	24	25	17	18	19	20	21	22	23
24	25	26	27	28	29	30	29	30	31					26	27	28	29	30			24	25	26	27	28	29	30
																					31						

Januar 2013							Februar 2013							März 2013							April 2013						
Mo	Di	Mi	Do	Fr	Sa	So	Mo	Di	Mi	Do	Fr	Sa	So	Mo	Di	Mi	Do	Fr	Sa	So	Mo	Di	Mi	Do	Fr	Sa	So
	1	2	3	4	5	6					1	2	3					1	2	3	1	2	3	4	5	6	7
7	8	9	10	11	12	13	4	5	6	7	8	9	10	4	5	6	7	8	9	10	8	9	10	11	12	13	14
14	15	16	17	18	19	20	11	12	13	14	15	16	17	11	12	13	14	15	16	17	15	16	17	18	19	20	21
21	22	23	24	25	26	27	18	19	20	21	22	23	24	18	19	20	21	22	23	24	22	23	24	25	26	27	28
28	29	30	31				25	26	27	28				25	26	27	28	29	30	31	29	30					

Mai 2013							Juni 2013							Juli 2013							August 2013						
Mo	Di	Mi	Do	Fr	Sa	So	Mo	Di	Mi	Do	Fr	Sa	So	Mo	Di	Mi	Do	Fr	Sa	So	Mo	Di	Mi	Do	Fr	Sa	So
		1	2	3	4	5						1	2	1	2	3	4	5	6	7				1	2	3	4
6	7	8	9	10	11	12	3	4	5	6	7	8	9	8	9	10	11	12	13	14	5	6	7	8	9	10	11
13	14	15	16	17	18	19	10	11	12	13	14	15	16	15	16	17	18	19	20	21	12	13	14	15	16	17	18
20	21	22	23	24	25	26	17	18	19	20	21	22	23	22	23	24	25	26	27	28	19	20	21	22	23	24	25
27	28	29	30	31			24	25	26	27	28	29	30	29	30	31					26	27	28	29	30	31	

Anreisetag

nach Absprache

Anreisemöglichkeit nach Bad Herrenalb

Bei der Anreise mit der Bahn holen wir Sie gerne kostenlos vom Bahnhof ab.

Mit dem Auto erreichen Sie uns von der Autobahn A 8 über die Abfahrt Pforzheim West in ca. 30 Minuten und von der Autobahn A 5 über die Abfahrt Karlsruhe - Ettlingen in ca. 20 Minuten.

Wenn Sie per Flugzeug zu uns reisen: Die nächstgelegenen Flugplätze sind: Flughafen

Frankfurt, Flughafen Stuttgart und Baden Airpark
Schauen sie auch auf unsere Anreisekarte auf unserer Homepage.

Preise

Die Preise enthalten die (etwaig anfallende) Umsatzsteuer und setzen sich wie folgt zusammen aus den je nach Saison variierenden Mietkosten und den verbrauchsabhängigen Neben- und ggf. Zusatzkosten:

Zeitraum

06. Apr. bis 24. Jul. : 46 EUR/Tag
25. Jul. bis 06. Sep. : 49 EUR/Tag
07. Sep. bis 18. Okt. : 46 EUR/Tag
19. Okt. bis 19. Dez. : 43 EUR/Tag
20. Dez. bis 06. Jan. : 49 EUR/Tag
07. Jan. bis 05. Apr. : 43 EUR/Tag

Zusatz

Mindestaufenthalt 3 Tage. In der Vor- und Nachsaison je nach Aufenthaltsdauer 10-30% Ermäßigung.

Einheit

Die Preise sind gültig für 2 Personen.

Nebenkosten

Auf Wunsch Frühstücksbuffet im Hotel möglich € 9,- pro Person und Tag.

Die vorgenannten Angaben zu den Konditionen für eine Anmietung stellen lediglich eine saisonale Preisübersicht und kein konkretes Vermietungsangebot dar. Gerne nenne ich Ihnen auf Anfrage einen Endpreis für eine von Ihnen angefragte Zeit.

Kontakt

Ansprechpartner

Herr Waidner




Telefon

07083/2396

Telefax

07083/51877

Wir sprechen

 deutsch  englisch  französisch

Wir übernehmen keine Haftung für die Richtigkeit der Angaben. Stand: 27.05.2012

URL (Detailansicht): <http://www.ferienwohnungen.de/ferienwohnung/7494/>
URL (dieser Druckansicht): <http://www.ferienwohnungen.de/ferienwohnung/7494/druckansicht/>
URL (PDF-Datei): <http://www.ferienwohnungen.de/ferienwohnung/7494/druckansicht-7494.pdf>