



Abseits vom Trubel...den Wald vor der Tür. 3 Häuser in idyllischer, ruhiger Lage im Hoppecketal, 3km zur Ortsmitte Willingen, 2km zu den Liften.



Beschreibung der Ferienwohnung

In einem der schönsten Täler von Willingen finden Sie die Ferienhäuser Gehring. Abseits vom Trubel und den Massen in idyllischer Lage, mit weitläufigem Gartengrundstück rund um die Häuser, erleben Sie Ruhe, Entspannung oder, falls gewünscht, auch Aktivität! Die Ferienhäuser Gehring bieten Platz für 2, 4 oder sogar 7 Personen in individuell eingerichteten Ferienwohnungen. Spielplatz für die kleinen Gäste, Rutsche, Schaukel, Sandkasten, Grillplatz, eigene Sonnenterrasse/-Balkon, Parkplatz am Haus.

Lage von Willingen



Land
Deutschland

Bundesland
Hessen

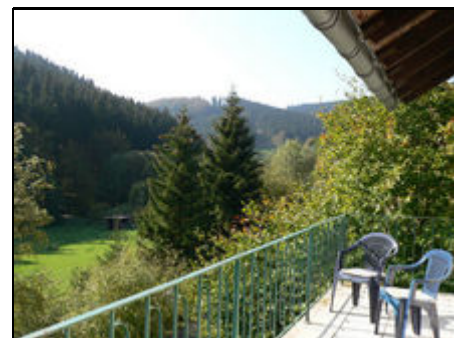
Region
Sauerland - Upland

Ort
34508 Willingen

Straße
Hoppecketalstr. 41

Beschreibung der Umgebung

Ein gut ausgebautes Netz an Wanderpfaden in den typischen Sauerland-Wäldern, entlang kleiner Bachläufe, Wiesen und Hügeln, locken direkt vor der Haustür. Über die verkehrsberuhigte Hoppecketalstrasse (30 km/h) erreichen Sie in nur 2 km die Ski- und Rodelhänge rund um den Ettelsberg. Der Ortskern von Willingen bietet gemütliches Shopping, zahlreiche kulturelle Highlights, Gaumenfreuden und Nachtleben und ist nur knapp 3 km entfernt. Haustiere willkommen!



Den Wald vor der Tür


Freizeitmöglichkeiten

Angeln, Bogenschiessen, Drachenfliegen, Fitness, Freizeitbad, Freizeitpark, Klettern, Minigolf, Mountainbiken, Nordic-Walking, Radfahren, Rodeln, Sauna, Schlittschuhlaufen, Schneeschuhwandern, Schwimmen, Ski-Langlauf, Skifahren, Snowboarden, Sommer-Rodelbahn, Squash, Tennis, Wandern

Zusätzlich

Willingen ist ein heilklimatischer Luftkurort und lässt für Freizeit, Sport, und Erholung kaum Wünsche offen

Besonderheiten der Ferienwohnung

 Haustiere auf Anfrage,  Kindgerecht

Aufteilung der Ferienwohnung

Personen

Zimmer
k.A.

max. 6

Wohnfläche

70 qm



Ausstattung Innen

Extras

Heizung, Kamin

Schlafbereich

Bettwäsche auf Anfrage

Küche und Haushaltsgegenstände

4-Plattenherd, Backofen, Einbauküche, Gefrierfach, Kaffeemaschine, Kühlschrank, Toaster, Wasserkocher

Bad und Sanitär

Duschbad, WC, Wäscheständer

Kinder

2 Kinderbetten, Kinderhochstuhl

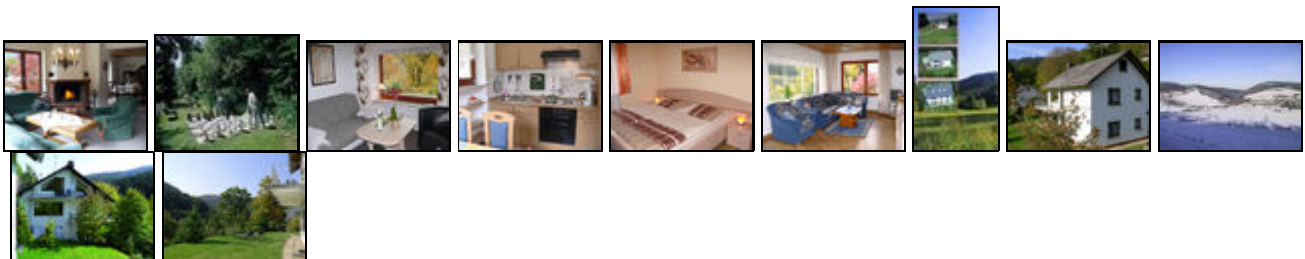
Unterhaltung und Kommunikation

Fernseher, SAT-Anlage

Ausstattung Außen

Balkon, Garten, Gartenmöbel, Grill, PKW-Stellplatz, Sonnenliegen, Sonnenschirm, Spielplatz, Terrasse

Bilder



Anreisetag

nach Absprache

Anreisemöglichkeit nach Willingen

Anreisebeschreibung auf der Eigenen Homepage

Preise

Die Preise enthalten die (etwaig anfallende) Umsatzsteuer und setzen sich wie folgt zusammen aus den je nach Saison variierenden Mietkosten und den verbrauchsabhängigen Neben- und ggf. Zusatzkosten:

Zeitraum

k.A.

Nebenkosten

Haustiere 3,- bis 6,- €/Tag

Strom 0,30 €/KWh

Kurtaxe (ab 15 Jahre) 1,80 €/Tag (Änderungen vorbehalten)

Zusatz

Ferienwohnungen ab 28 qm bis 120 qm

Preise: ab 35,- € bis 72,- €/Tag

Weitere Informationen gern auf Anfrage!

Die vorgenannten Angaben zu den Konditionen für eine Anmietung stellen lediglich eine saisonale Preisübersicht und kein konkretes Vermietungsangebot dar. Gerne nenne ich Ihnen auf Anfrage einen Endpreis für eine von Ihnen angefragte Zeit.

Kontakt

Ansprechpartnerin

Frau Edith Gehring, Jutta Vollenbruch

Telefon

02932-701803

Telefax

02932-891073

Wir sprechen



deutsch



englisch

Wir übernehmen keine Haftung für die Richtigkeit der Angaben. Stand: 27.05.2012

URL (Detailansicht): <http://www.ferienwohnungen.de/ferienwohnung/7408/>
URL (dieser Druckansicht): <http://www.ferienwohnungen.de/ferienwohnung/7408/druckansicht/>
URL (PDF-Datei): <http://www.ferienwohnungen.de/ferienwohnung/7408/druckansicht-7408.pdf>