



2 separate Ferienwohnungen für je 2 Personen in ruhiger Lage mit großem Garten. Eine Wohnung zusätzlich mit Kaminofen für romantische Stunden!



Blick über den Teich zum Ferienhaus

### Beschreibung der Ferienwohnung

Ferienwohnung "Anna" - Erdgeschoss - ca 40 qm Wohnwohlfühlzimmer mit TV und Kaminofen, Schlafzimmer (2 sehr bequeme Doppelbettschlafcouches ) und Küchenzeile als Einraumappartement, Du, WC.

Ferienwohnung "Dorle" - Dachgeschoss - ca 40 qm, Wohnzimmer und Küchenzeile, separates Schlafzimmer mit Ehebetten und Kinderbett, Du,WC.

Der romantische, große Garten mit Terrasse, Pavillon, Sitzecken, Grillecke, Gartenteich, Liegewiese, Schaukel und Hollywoodschaukel steht allen Gästen zur Verfügung

**Baujahr:** 1996 **Renovierung in:** 2010

### Lage von Benneckenstein



Land  
Deutschland

Bundesland  
Sachsen-Anhalt

Region  
Harz

Ort  
D-38877 Benneckenstein

Straße  
Oberstadt 41a

### Beschreibung der Umgebung

Der Luftkurort Benneckenstein gehört zur "Stadt Oberharz am Brocken", liegt mitten im Harz und ist daher bestens für Erkundungen dieser einzigartigen Landschaft geeignet.

Erholen Sie sich beim Wandern oder Ski-Langlauf, im Freizeithallenbad, in der Tennishalle, beim Kegeln oder in der Sauna.

Ausflüge in die Fachwerkstädte Wernigerode, Goslar, Quedlinburg oder zu den vielen anderen Sehenswürdigkeiten sind ebenso interessant wie eine Brockenfahrt mit der historischen Harzquerbahn.



Wanderpause mit Blick auf Benneckenstein

### Freizeitmöglichkeiten

Angeln, Fitness, Freizeitbad, Freizeitpark, Jagen, Kegeln, Klettern, Kutschfahrten, Minigolf, Mountainbiken, Nordic-Walking, Radfahren, Reiten, Rodeln, Sauna, Schlittschuhlaufen, Schwimmen, Shopping, Ski-Langlauf,

## Besonderheiten der Ferienwohnung

 Skiunterkunft,  Haustiere auf Anfrage,  Kindgerecht,  Nichtraucher

---

## Urlaubsideen

### Skiunterkunft

Benneckenstein auf einem Hochplateau - auch als Wintersportplatz bekannt, bietet ideale Bedingungen für den Skilangläufer. Die Loipen sind angebunden an das Loipennetz von Niedersachsen und Thüringen. Skiausleih im Ort. Skialpin in den Nachbarorten. [Sport- und Aktivurlaub](#)

Skilanglaufparadies, Skiausleih im Ort, Alpinski in den Nachbarorten (Lift), Nordicwalkingkurse, Crossgolfkurse, Minigolf, Tennis, Kegeln, Freizeithallenbad mit Riesenrutsche, Fahrradausleih für Gäste, Brockenlauf und Harzgebirgslauf, Harzquerung. [Unterkunft in den Bergen](#)

Benneckenstein 565 m, als Ausgangsort für eine Tageswanderung zum Brocken, dem nördlichsten dt. Mittelgebirge (1142 m üNN) Nicht nur der Brocken ist eine Wanderung wert, umrunden Sie eine der vielen Talsperren oder erklimmen den Wurmberg, Achtermann.

---

## Verpflegung

Brötchendienst, Selbstverpflegung

### Zusätzlich

Bäckerei gegenüber, Restaurant 3 Minuten Fußweg

---

## Aufteilung der Ferienwohnung

Personen	Zimmer
max. 4	■ 2 Wohnzimmer
	■ 1 Schlafzimmer
	■ 2 Badezimmer
	■ 2 Einbauküchen

Wohnfläche

80 qm

---

## Ausstattung Innen

### Extras

Heizung, Kaminofen

### Schlafbereich

1 Doppelbett, Bettwäsche vorhanden, Schlafsofa

### Küche und Haushaltsgegenstände

2-Zonen Cerankochfeld, Einbauküche, Gefrierfach, Kaffeemaschine, Kühlschrank, Mikrowelle, Toaster, Wasserkocher

### Bad und Sanitär

Duschbad, Föhn, Handtücher vorhanden, WC

### Kinder

1 Kinderbett, Kinderhochstuhl, Steckdosensicherungen

### Unterhaltung und Kommunikation

CD-Player, DVD-Player, Fernseher, Radio, SAT-Anlage, Spielesammlung

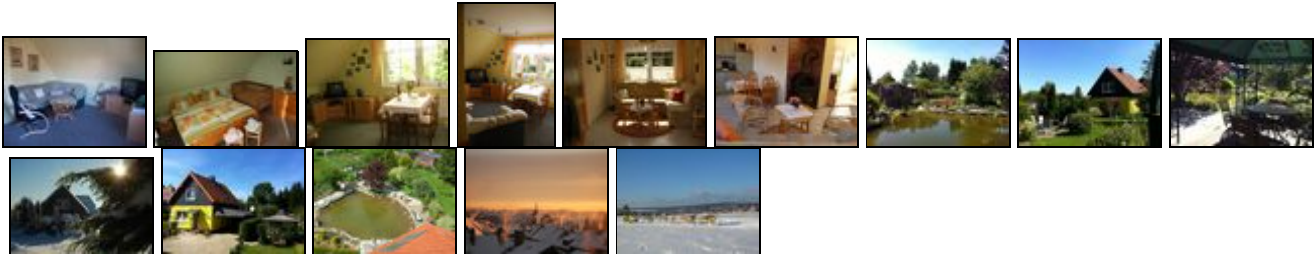
### Zusätzlich

umfangreiches Informationsmaterial über Benneckenstein und den Harz

## Ausstattung Außen

Carport, Fahrräder, Feuerstelle, Garten, Gartenmöbel, Gartenteich, Grill, Liegen, PKW-Stellplatz, Sonnenliegen, Sonnenschirm, Spielplatz, Terrasse

## Bilder



## Belegungsplan

(letzte Aktualisierung am 01.05.2012)

frei
  belegt
  keine Angabe

Mai 2012							Juni 2012							Juli 2012							August 2012						
Mo	Di	Mi	Do	Fr	Sa	So	Mo	Di	Mi	Do	Fr	Sa	So	Mo	Di	Mi	Do	Fr	Sa	So	Mo	Di	Mi	Do	Fr	Sa	So
	1	2	3	4	5	6					1	2	3							1			1	2	3	4	5
7	8	9	10	11	12	13	4	5	6	7	8	9	10	2	3	4	5	6	7	8	6	7	8	9	10	11	12
14	15	16	17	18	19	20	11	12	13	14	15	16	17	9	10	11	12	13	14	15	13	14	15	16	17	18	19
21	22	23	24	25	26	27	18	19	20	21	22	23	24	16	17	18	19	20	21	22	20	21	22	23	24	25	26
28	29	30	31				25	26	27	28	29	30		23	24	25	26	27	28	29	27	28	29	30	31		
														30	31												

September 2012							Oktober 2012							November 2012							Dezember 2012						
Mo	Di	Mi	Do	Fr	Sa	So	Mo	Di	Mi	Do	Fr	Sa	So	Mo	Di	Mi	Do	Fr	Sa	So	Mo	Di	Mi	Do	Fr	Sa	So
					1	2	1	2	3	4	5	6	7				1	2	3	4						1	2
3	4	5	6	7	8	9	8	9	10	11	12	13	14	5	6	7	8	9	10	11	3	4	5	6	7	8	9
10	11	12	13	14	15	16	15	16	17	18	19	20	21	12	13	14	15	16	17	18	10	11	12	13	14	15	16
17	18	19	20	21	22	23	22	23	24	25	26	27	28	19	20	21	22	23	24	25	17	18	19	20	21	22	23
24	25	26	27	28	29	30	29	30	31					26	27	28	29	30			24	25	26	27	28	29	30
																					31						

Januar 2013							Februar 2013							März 2013							April 2013						
Mo	Di	Mi	Do	Fr	Sa	So	Mo	Di	Mi	Do	Fr	Sa	So	Mo	Di	Mi	Do	Fr	Sa	So	Mo	Di	Mi	Do	Fr	Sa	So
	1	2	3	4	5	6					1	2	3					1	2	3	1	2	3	4	5	6	7
7	8	9	10	11	12	13	4	5	6	7	8	9	10	4	5	6	7	8	9	10	8	9	10	11	12	13	14
14	15	16	17	18	19	20	11	12	13	14	15	16	17	11	12	13	14	15	16	17	15	16	17	18	19	20	21
21	22	23	24	25	26	27	18	19	20	21	22	23	24	18	19	20	21	22	23	24	22	23	24	25	26	27	28
28	29	30	31				25	26	27	28				25	26	27	28	29	30	31	29	30					

Mai 2013							Juni 2013							Juli 2013							August 2013						
Mo	Di	Mi	Do	Fr	Sa	So	Mo	Di	Mi	Do	Fr	Sa	So	Mo	Di	Mi	Do	Fr	Sa	So	Mo	Di	Mi	Do	Fr	Sa	So
		1	2	3	4	5						1	2	1	2	3	4	5	6	7				1	2	3	4
6	7	8	9	10	11	12	3	4	5	6	7	8	9	8	9	10	11	12	13	14	5	6	7	8	9	10	11
13	14	15	16	17	18	19	10	11	12	13	14	15	16	15	16	17	18	19	20	21	12	13	14	15	16	17	18
20	21	22	23	24	25	26	17	18	19	20	21	22	23	22	23	24	25	26	27	28	19	20	21	22	23	24	25
27	28	29	30	31			24	25	26	27	28	29	30	29	30	31					26	27	28	29	30	31	

## Anreisetag

nach Absprache

## Anreisemöglichkeit nach Benneckenstein

- Von Braunschweig A395, B4 über Bad Harzburg, Hohegeiß nach Benneckenstein
- Von Magdeburg B81 bis Hasselfelde, über Trautenstein nach Benneckenstein
- Aus Richtung Göttingen A38 bis Nordhausen, über Rothesütte nach Benneckenstein
- A7 bis Rhüden, dann B82, B6, B4 über Bad Harzburg, Hohegeiß nach Benneckenstein
- Von Erfurt B4,
- von Halle A38 über Nordhausen, Rothesütte nach Benneckenstein
- Aus Richtung Schönebeck /Gommern /Dessau A14, B6N bis Heimburg, über Elbingerode nach Benneckenstein

## Preise

Die Preise enthalten die (etwaig anfallende) Umsatzsteuer und setzen sich wie folgt zusammen aus den je nach Saison variierenden Mietkosten und den verbrauchsabhängigen Neben- und ggf. Zusatzkosten:

### Zeitraum

01. Jan. bis 31. Dez.: 30 EUR/Tag

### Einheit

Die Preise sind gültig pro Objekt.

### Nebenkosten

Im Preis enthalten sind: Endreinigung, Bettwäsche, Handtücher, Strom, Wasser, Heizung.  
Bei Buchung über diese Seite erhalten Sie 10 % Rabatt (außer bei Last-Minute); Voraussetzung: Mindestmietdauer 7 Nächte!  
Kurtaxe als kommunale Abgabe 1,50 €/Tag.

### Zusatz

Die Preise sind für 1-2 Personen und staffeln sich entsprechend der Aufenthaltsdauer von 30 €/Nacht bis 50 €/Nacht, je länger Sie bleiben desto günstiger wird es!  
Kinder bis 6 Jahre im Preis inkl., 7-18 Jahre 5,00 €/Nacht, ab 18 Jahre 10,00 €/Nacht.  
Weitere Preisinformationen auf unserer Homepage.  
Unser Last-Minute-Angebot!  
1-2 Tage vor Anreise buchen, 7 Tage zu zweit Urlaub machen für 210 €.

Die vorgenannten Angaben zu den Konditionen für eine Anmietung stellen lediglich eine saisonale Preisübersicht und kein konkretes Vermietungsangebot dar. Gerne nenne ich Ihnen auf Anfrage einen Endpreis für eine von Ihnen angefragte Zeit.

## Kontakt

### Ansprechpartnerin

Frau Birgit Wedler

### Telefon

039457 / 2319

### Mobil

0172 5473109

### Wir sprechen

 deutsch  englisch

---

Wir übernehmen keine Haftung für die Richtigkeit der Angaben. Stand: 27.05.2012

---

URL (Detailansicht): <http://www.ferienwohnungen.de/ferienwohnung/735/>  
URL (dieser Druckansicht): <http://www.ferienwohnungen.de/ferienwohnung/735/druckansicht/>  
URL (PDF-Datei): <http://www.ferienwohnungen.de/ferienwohnung/735/druckansicht-735.pdf>