



Komfortable Ferienwohnung in ruhiger Lage und separatem Eingang. Die Wohnung besteht aus Wohnküche, Wohn-/Schlafraum, Schlafraum und Dusche/WC



Wohnbereich

Beschreibung der Ferienwohnung

Komfortable Ferienwohnung (ca. 65qm)- mit separatem Aufgang - in ruhiger Lage bestehend aus Wohnküche und Wohn-/Schlafraum, kl.Schlafzimmer u. Dusche/WC. Der Wohn-/Schlafbereich ist mit einer bequemen Sitzgruppe, Doppelbett und Sat-TV ausgestattet. Die Wohnküche ist vollständig eingerichtet (Geschirrspüler, Kaffeemaschine, Toaster, Brotmaschine, Wasserkocher, Mikrowelle, Herd/Backofen, Kühlschrank, Waschmaschine) und bietet eine gemütliche Essecke zum Verweilen. Internetzugang+Telefon vorhanden.

Renovierung in: 2009

Lage von Berlin



Land
Deutschland

Bundesland
Berlin

Stadtteil
Steglitz-Zehlendorf

Ort
14169 Berlin

Straße
Irmgardstraße

Beschreibung der Umgebung

Sehr gute Einkaufsmöglichkeiten fußläufig zu erreichen. Öffentliche Verkehrsmittel (Bus u. U-Bahn) bringen Sie innerhalb von ca. 20 Minuten ins Zentrum von Berlin bzw. Potsdam und damit zu vielen Sehenswürdigkeiten von Berlin und Umgebung. Der Berliner Grunewald ist bequem zu Fuß zu erreichen.



Fischtal-Eine Gehminute

Freizeitmöglichkeiten

Angeln, Bootstouren, Bowling, Casino, FKK, Fitness, Freizeitbad, Golf, Indoor-Spielhaus, Inline-Skaten, Kartbahn, Kegeln, Klettern, Minigolf, Nordic-Walking, Radfahren, Reiten, Schlittschuhlaufen, Schwimmen, Shopping, Sightseeing, Spielbank, Surfen, Wandern, Wasserski, Wellness, Zoo

Besonderheiten der Ferienwohnung

 Haustiere nicht gestattet,  Kindgerecht,  Nichtraucher

Verpflegung

Selbstverpflegung

Aufteilung der Ferienwohnung

Personen

max. 4

Wohnfläche

65 qm

Zimmer

- 1 Badezimmer
 - 1 Wohnküche
 - 1 Wohn-Schlafzimmer
 - 1 kleines Schlafzimmer
-

Ausstattung Innen

Extras

Heizung

Schlafbereich

1 Einzelbett, 1 Doppelbett, Bettwäsche vorhanden, Schlafsofa

Küche und Haushaltsgegenstände

4-Zonen Cerankochfeld, Backofen, Brotmaschine, Bügelbrett, Bügeleisen, Einbauküche, Geschirrspüler, Kaffeemaschine, Kühlschrank, Mikrowelle, Mixer, Staubsauger, Toaster, Waschmaschine, Wasserkocher

Bad und Sanitär

Duschbad, Föhn, Handtücher vorhanden, WC, Waschmaschine, Wäscheständer

Kinder

1 Kinderbett, Kinderhochstuhl, Steckdosensicherungen

Unterhaltung und Kommunikation

CD-Player, Empfang deutschsprachiger TV-Programme, Fernseher, Internetzugang (DSL), Kassettenrekorder, Radio, SAT-Anlage, Spielesammlung, Telefon

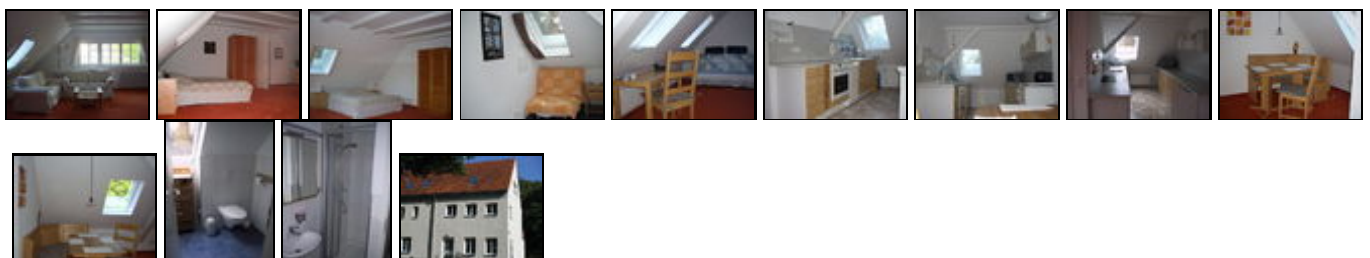
Zusätzlich

1 Doppelbett (180cm x 200cm) der Lattenrost ist am Kopf- und Fußende höhenverstellbar; 1 Schlafcouch (160cm x 200cm) und 1 Schlafcouch (80cm x 200cm) beide haben einen durchgehenden Lattenrost mit einer Latexmatratze

Ausstattung Außen

Fahrradschuppen, Tischtennis

Bilder



Belegungsplan

(letzte Aktualisierung am 16.05.2012)

frei
 belegt
 keine Angabe

Mai 2012							Juni 2012							Juli 2012							August 2012						
Mo	Di	Mi	Do	Fr	Sa	So	Mo	Di	Mi	Do	Fr	Sa	So	Mo	Di	Mi	Do	Fr	Sa	So	Mo	Di	Mi	Do	Fr	Sa	So
	1	2	3	4	5	6					1	2	3							1			1	2	3	4	5
7	8	9	10	11	12	13	4	5	6	7	8	9	10	2	3	4	5	6	7	8	6	7	8	9	10	11	12
14	15	16	17	18	19	20	11	12	13	14	15	16	17	9	10	11	12	13	14	15	13	14	15	16	17	18	19
21	22	23	24	25	26	27	18	19	20	21	22	23	24	16	17	18	19	20	21	22	20	21	22	23	24	25	26
28	29	30	31				25	26	27	28	29	30		23	24	25	26	27	28	29	27	28	29	30	31		
														30	31												

September 2012							Oktober 2012							November 2012							Dezember 2012						
Mo	Di	Mi	Do	Fr	Sa	So	Mo	Di	Mi	Do	Fr	Sa	So	Mo	Di	Mi	Do	Fr	Sa	So	Mo	Di	Mi	Do	Fr	Sa	So
					1	2	1	2	3	4	5	6	7				1	2	3	4						1	2
3	4	5	6	7	8	9	8	9	10	11	12	13	14	5	6	7	8	9	10	11	3	4	5	6	7	8	9
10	11	12	13	14	15	16	15	16	17	18	19	20	21	12	13	14	15	16	17	18	10	11	12	13	14	15	16
17	18	19	20	21	22	23	22	23	24	25	26	27	28	19	20	21	22	23	24	25	17	18	19	20	21	22	23
24	25	26	27	28	29	30	29	30	31					26	27	28	29	30			24	25	26	27	28	29	30
																					31						

Januar 2013							Februar 2013							März 2013							April 2013						
Mo	Di	Mi	Do	Fr	Sa	So	Mo	Di	Mi	Do	Fr	Sa	So	Mo	Di	Mi	Do	Fr	Sa	So	Mo	Di	Mi	Do	Fr	Sa	So
	1	2	3	4	5	6				1	2	3				1	2	3	1	2	3	4	5	6	7		
7	8	9	10	11	12	13	4	5	6	7	8	9	10	4	5	6	7	8	9	10	8	9	10	11	12	13	14
14	15	16	17	18	19	20	11	12	13	14	15	16	17	11	12	13	14	15	16	17	15	16	17	18	19	20	21
21	22	23	24	25	26	27	18	19	20	21	22	23	24	18	19	20	21	22	23	24	22	23	24	25	26	27	28
28	29	30	31				25	26	27	28				25	26	27	28	29	30	31	29	30					

Mai 2013							Juni 2013							Juli 2013							August 2013						
Mo	Di	Mi	Do	Fr	Sa	So	Mo	Di	Mi	Do	Fr	Sa	So	Mo	Di	Mi	Do	Fr	Sa	So	Mo	Di	Mi	Do	Fr	Sa	So
		1	2	3	4	5					1	2	1	2	3	4	5	6	7				1	2	3	4	
6	7	8	9	10	11	12	3	4	5	6	7	8	9	8	9	10	11	12	13	14	5	6	7	8	9	10	11
13	14	15	16	17	18	19	10	11	12	13	14	15	16	15	16	17	18	19	20	21	12	13	14	15	16	17	18
20	21	22	23	24	25	26	17	18	19	20	21	22	23	22	23	24	25	26	27	28	19	20	21	22	23	24	25
27	28	29	30	31			24	25	26	27	28	29	30	29	30	31					26	27	28	29	30	31	

Anreisetag

Anreise: ab 16:00 Uhr
 Abreise: bis 11:00 Uhr
 individuelle Absprachen sind möglich

Anreisemöglichkeit nach Berlin

Mit dem Auto: A115 Abf. Hüttenweg, rechts in die Onkel-Tom-Str., halblinks in die Riemeister Str., nach 1,5 km links in die Sophie-Charlotten-Str., nach 100m links in die Irmgardstr.

Nächster U-Bahnhof: Linie U3/ Onkel-Toms-Hütte
Nächster S-Bahnhof: Linie S1/ Zehlendorf
Busse: Linien 115,118,285,623 und X10

Preise

Die Preise enthalten die (etwaig anfallende) Umsatzsteuer und setzen sich wie folgt zusammen aus den je nach Saison variierenden Mietkosten und den verbrauchsabhängigen Neben- und ggf. Zusatzkosten:

Zeitraum

01. Jan. bis 31. Dez.: 55 EUR/Tag

Zusatz

-Bettwäsche und Handtücher sind im Mietpreis enthalten.

-Zusätzliche Person 10 €/Tag

-Mindestaufenthalt zwei Nächte

Einheit

Die Preise sind gültig für 2 Personen.

Nebenkosten

Die Endreinigung erfolgt durch den Mieter. Alternativ besteht die Möglichkeit, die Endreinigung als Zusatzleistung für 20 € zu buchen.

Die vorgenannten Angaben zu den Konditionen für eine Anmietung stellen lediglich eine saisonale Preisübersicht und kein konkretes Vermietungsangebot dar. Gerne nenne ich Ihnen auf Anfrage einen Endpreis für eine von Ihnen angefragte Zeit.

Kontakt

Ansprechpartnerin

Frau Katrin Richter

Telefon

01638544706

Mobil

01638544706

Wir sprechen

 deutsch  englisch

Wir übernehmen keine Haftung für die Richtigkeit der Angaben. Stand: 27.05.2012

URL (Detailansicht): <http://www.ferienwohnungen.de/ferienwohnung/7341/>
URL (dieser Druckansicht): <http://www.ferienwohnungen.de/ferienwohnung/7341/druckansicht/>
URL (PDF-Datei): <http://www.ferienwohnungen.de/ferienwohnung/7341/druckansicht-7341.pdf>