



Großzügige und komfortable Ferienwohnung, eigener Eingang, Terrasse, im allein gelegenen, ehemaligen Bauernhaus, 1km zum Ort, 10km zum Meer



Einfahrt zur Casa Collina

### Beschreibung der Ferienwohnung

Oberhalb von Monte Porzio, zwischen sanften Hügeln liegt unser neu errichtetes ehemaliges Bauernhaus. Die Außenfassade wurde mit den ursprünglichen rosafarbenen Steinen verkleidet, die Außentreppe mit Rundbögen und Säulen verschönert. Auf dem 6000 qm großen Grundstück findet der Gast Grünfläche, Bereiche für Spiel und Spaß und schattenspendende Bäume. Die Wohnung ist großzügig und modern möbliert und bietet viele Bequemlichkeiten. Im Ort gibt es alle Geschäfte für den täglichen Bedarf.

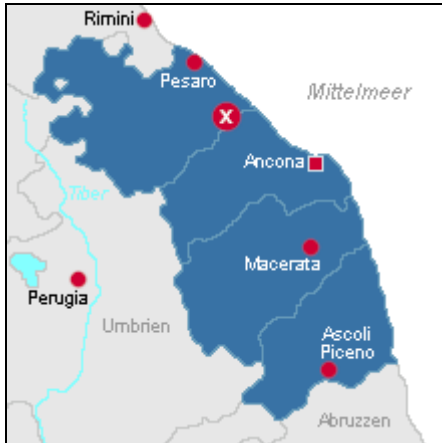
**Baujahr:** 1935

### Alle Unterkünfte in diesem Objekt

- [Casa Collina Appartement Verdicchio](#)
- [Casa Collina Appartement Bianchello](#)
- [Casa Collina Appartement Lacrima](#)

45 qm max. 3 Personen  
65 qm max. 4 Personen  
65 qm max. 4 Personen

### Lage von Monte Porzio



**Land**  
Italien

**Urlandsland**  
Marken

**Region**  
Pesaro-Urbino

**Ort**  
61040 Monte Porzio

**Straße**  
Via Pozziloco 24

### Beschreibung der Umgebung

Um unser Haus herum können Sie auf ruhigen Straßen mit Blick auf das Meer oder die Berge ausgedehnte Spaziergänge machen. In der weiteren Umgebung finden Sie interessante Ausflugsziele, die es lohnt kennen zu lernen: Die mittelalterlichen Städtchen Mondavio, Corinaldo, größere Städte wie Fano und Urbino, die Perle der nördlichen Marken, Ancona mit dem Monte Conero, die Furlo-Schlucht, die Tropfsteinhöhlen von Frasassi und für Wanderfreunde die Berge des Apennin z.B. der Monte Catria.



Blick auf Monte Porzio vom Grundstück

---

## Freizeitmöglichkeiten

Angeln, Drachenfliegen, Fitness, Mountainbiken, Radfahren, Reiten, Schwimmen, Segeln, Sightseeing, Surfen, Tauchen, Tennis, Ultralightfliegen, Wandern

---

## Besonderheiten der Ferienwohnung

 Barrierefrei,  Haustiere auf Anfrage,  Kindgerecht,  Nichtraucher

---

## Urlaubs idee

Alleinlage - Ruhe

Die Casa Collina liegt eingebettet in Felder und Wiesen. Die kleine Asphaltstraße, die vom Ort zu uns hinaufführt, ist ca. 300m entfernt. Bei uns ist es ruhig, Sie sind aber nicht allein. Wir leben ebenfalls hier.

---

## Verpflegung

Selbstverpflegung

---

## Aufteilung der Ferienwohnung

Personen

max. 4

Wohnfläche

65 qm

Zimmer

- 1 Wohnzimmer
- 2 Schlafzimmer
- 1 Badezimmer

Grundriss



---

## Ausstattung Innen

Extras

Fliegenschutzgitter, Heizung

Schlafbereich

2 Doppelbetten, Bettwäsche auf Anfrage

Küche und Haushaltsgegenstände

4 Gas-Kochstellen, Backofen, Dunstabzugshaube, Einbauküche, Gefrierfach, Geschirrspüler, Kaffeemaschine, Kühlschrank, Toaster

Bad und Sanitär

Duschbad, Handtücher nicht vorhanden, WC, Wäscheständer

Kinder

1 Kinderbett, Kinderhochstuhl, Steckdosensicherungen

Unterhaltung und Kommunikation

CD-Player, Empfang deutschsprachiger TV-Programme, Fernseher, HIFI-Anlage, Internetzugang (DSL), Kassettenrekorder, Radio, SAT-Anlage, W-LAN

Zusätzlich

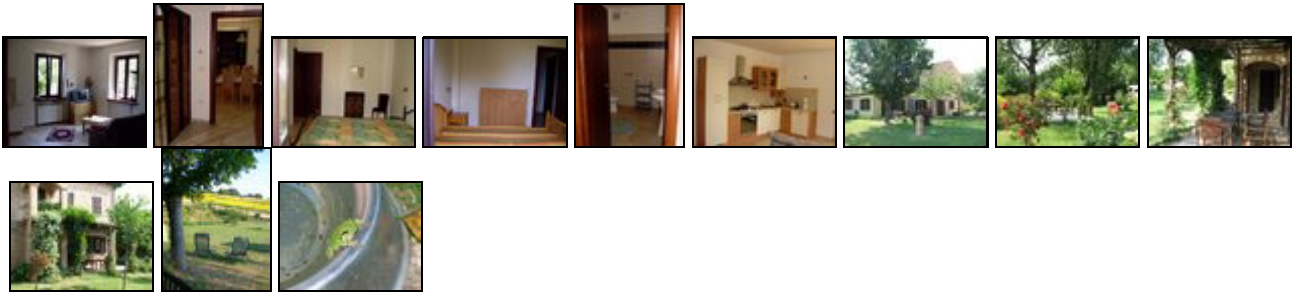
Bettwäsche pro Pers. 5,- €, Waschmaschinenbenutzung 3,- €, W-Lan 1-malig 10,- €, Bügeleisen und -brett, Staubsauger

---

## Ausstattung Außen

Garten, Gartenmöbel, Grill, PKW-Stellplatz, Sandkiste, Sonnenliegen, Spielplatz, Terrasse, Tischtennis

**Bilder**



**Belegungsplan**

(letzte Aktualisierung am 01.05.2012)

frei
  belegt
  keine Angabe

Mai 2012							Juni 2012							Juli 2012							August 2012						
Mo	Di	Mi	Do	Fr	Sa	So	Mo	Di	Mi	Do	Fr	Sa	So	Mo	Di	Mi	Do	Fr	Sa	So	Mo	Di	Mi	Do	Fr	Sa	So
	1	2	3	4	5	6					1	2	3							1			1	2	3	4	5
7	8	9	10	11	12	13	4	5	6	7	8	9	10	2	3	4	5	6	7	8	6	7	8	9	10	11	12
14	15	16	17	18	19	20	11	12	13	14	15	16	17	9	10	11	12	13	14	15	13	14	15	16	17	18	19
21	22	23	24	25	26	27	18	19	20	21	22	23	24	16	17	18	19	20	21	22	20	21	22	23	24	25	26
28	29	30	31				25	26	27	28	29	30		23	24	25	26	27	28	29	27	28	29	30	31		
														30	31												

September 2012							Oktober 2012							November 2012							Dezember 2012						
Mo	Di	Mi	Do	Fr	Sa	So	Mo	Di	Mi	Do	Fr	Sa	So	Mo	Di	Mi	Do	Fr	Sa	So	Mo	Di	Mi	Do	Fr	Sa	So
					1	2	1	2	3	4	5	6	7				1	2	3	4						1	2
3	4	5	6	7	8	9	8	9	10	11	12	13	14	5	6	7	8	9	10	11	3	4	5	6	7	8	9
10	11	12	13	14	15	16	15	16	17	18	19	20	21	12	13	14	15	16	17	18	10	11	12	13	14	15	16
17	18	19	20	21	22	23	22	23	24	25	26	27	28	19	20	21	22	23	24	25	17	18	19	20	21	22	23
24	25	26	27	28	29	30	29	30	31					26	27	28	29	30			24	25	26	27	28	29	30
																					31						

Januar 2013							Februar 2013							März 2013							April 2013						
Mo	Di	Mi	Do	Fr	Sa	So	Mo	Di	Mi	Do	Fr	Sa	So	Mo	Di	Mi	Do	Fr	Sa	So	Mo	Di	Mi	Do	Fr	Sa	So
	1	2	3	4	5	6					1	2	3					1	2	3	1	2	3	4	5	6	7
7	8	9	10	11	12	13	4	5	6	7	8	9	10	4	5	6	7	8	9	10	8	9	10	11	12	13	14
14	15	16	17	18	19	20	11	12	13	14	15	16	17	11	12	13	14	15	16	17	15	16	17	18	19	20	21
21	22	23	24	25	26	27	18	19	20	21	22	23	24	18	19	20	21	22	23	24	22	23	24	25	26	27	28
28	29	30	31				25	26	27	28				25	26	27	28	29	30	31	29	30					

Mai 2013							Juni 2013							Juli 2013							August 2013						
Mo	Di	Mi	Do	Fr	Sa	So	Mo	Di	Mi	Do	Fr	Sa	So	Mo	Di	Mi	Do	Fr	Sa	So	Mo	Di	Mi	Do	Fr	Sa	So
		1	2	3	4	5						1	2	1	2	3	4	5	6	7				1	2	3	4
6	7	8	9	10	11	12	3	4	5	6	7	8	9	8	9	10	11	12	13	14	5	6	7	8	9	10	11
13	14	15	16	17	18	19	10	11	12	13	14	15	16	15	16	17	18	19	20	21	12	13	14	15	16	17	18
20	21	22	23	24	25	26	17	18	19	20	21	22	23	22	23	24	25	26	27	28	19	20	21	22	23	24	25

27	28	29	30	31			24	25	26	27	28	29	30	29	30	31				26	27	28	29	30	31	

---

## Anreisetag

nach Absprache

## Anreisemöglichkeit nach Monte Porzio

Zur Anreise wählen Sie mit dem Auto die Autobahn Bologna-Ancona und verlassen sie an der Abfahrt Marotta. Von dort sind es 10 km in Richtung Pergola bis Monte Porzio.(ab München ca 700 km)

Ancona und Rimini haben einen Flughafen, der von mehreren Städten Deutschlands angefliegen wird.

---

## Preise

Die Preise enthalten die (etwaig anfallende) Umsatzsteuer und setzen sich wie folgt zusammen aus den je nach Saison variierenden Mietkosten und den verbrauchsabhängigen Neben- und ggf. Zusatzkosten:

### Zeitraum

01. Apr. bis 30. Sep.: 420 EUR/Woche  
 01. Okt. bis 31. Mär.: 350 EUR/Woche

### Zusatz

Der Mietpreis beinhaltet die Nebenkosten für Strom, Wasser, Gas  
 Endreinigung beträgt verbindlich 40,- €

### Einheit

Die Preise sind gültig pro Objekt.

### Nebenkosten

Im Winterhalbjahr wird die Heizung mit 70,- € Abschlag und dann nach Zählerverbrauch berechnet.

Die vorgenannten Angaben zu den Konditionen für eine Anmietung stellen lediglich eine saisonale Preisübersicht und kein konkretes Vermietungsangebot dar. Gerne nenne ich Ihnen auf Anfrage einen Endpreis für eine von Ihnen angefragte Zeit.

---

## Kontakt

### Ansprechpartnerin

Frau Gertraud Heuseler

### Telefon

0039 0721 955985

### Telefax

0039 0721 955985

### Mobil

0039 333 1398938

### Wir sprechen

 deutsch  englisch  italienisch

---

Wir übernehmen keine Haftung für die Richtigkeit der Angaben. Stand: 27.05.2012

---

URL (Detailansicht): <http://www.ferienwohnungen.de/ferienwohnung/7071/>  
 URL (dieser Druckansicht): <http://www.ferienwohnungen.de/ferienwohnung/7071/druckansicht/>  
 URL (PDF-Datei): <http://www.ferienwohnungen.de/ferienwohnung/7071/druckansicht-7071.pdf>