



Kultur, Meer, Berge - Genießen und entspannen in traumhafter Landschaft. Ferienwohnung inmitten von hauseigenem Weinberg, Olivenhain und kleiner Obstplantage.



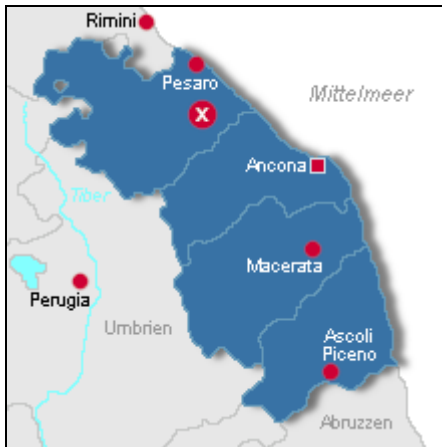
Casa Roccarossa

Beschreibung der Ferienwohnung

Abseits vom Touristenrummel, in traumhafter Lage steht das 300 Jahre alte renovierte Landhaus Casa Roccarossa. Neben der Eigentümerwohnung im rückwärtigen Teil, befinden sich in dem Haus 4 Ferienwohnungen. Diese sind im Schlafzimmer mit Doppelbett bzw. im Wohnzimmer mit Schlafsofa, Kochgelegenheit und Bad mit Dusche und WC ausgestattet. Umgeben wird das Haus von einem 1,4 ha großen Grundstück, mit großzügiger Gartenanlage, Weinberg, Olivenhain und einer kleinen Obstplantage.

Baujahr: 1700 **Renovierung in:** 2005

Lage von Sorbolongo



Land
Italien

Urlaubsland
Marken

Region
Pesaro-Urbino

Ort
61040 Sorbolongo

Beschreibung der Umgebung

Die zauberhaften Marken gelten unter Italien Kennern wahrhaft noch als Geheimtipp. Hügelige Landschaften mit Bergen sowie steil abfallende Felsenküsten, Sand- und Kiesstrände bestimmen das Bild dieser Region. Diese reizvolle Landschaft bietet neben Bade- und Ausflugsaktivitäten jede Menge an Galerien, Museen, mittelalterliche Städte oder Jazz- und Opernfestspiele. Die ausgezeichnete Küche dieses Landstrichs rundet das Angebot an kulinarischen Genüssen ab (Fisch, Wild, Steinpilze, Trüffel).



Blick nach Barchi




Freizeitmöglichkeiten

Angeln, Bogenschiessen, Bootstouren, Fitness, Golf, Hochseeangelfahrten, Mountainbiken, Reiten, Schwimmen, Segeln, Shopping, Sightseeing, Surfen, Tauchen, Tennis, Wandern, Wellness

Zusätzlich

Umfangreiche Tipps und Hinweise in unserer Hausbroschüre

Besonderheiten der Ferienwohnung

 Barrierefrei,  Haustiere auf Anfrage,  Kindgerecht

Verpflegung

Selbstverpflegung

Aufteilung der Ferienwohnung

Personen	Zimmer
max. 6	■ 1 Wohnzimmer
	■ 1 Schlafzimmer
	■ 2 Badezimmer
	■ 1 Schlafbereich Galerie

Wohnfläche

88 qm

Ausstattung Innen

Extras

Fliegenschutzgitter, Heizung, Ventilator

Schlafbereich

2 Doppelbetten, Bettwäsche nicht vorhanden, Schlafsofa

Küche und Haushaltsgegenstände

Einbauküche, Espressomaschine, Gasherd, Kaffeemaschine, Kühlschrank

Bad und Sanitär

Duschbad, Handtücher nicht vorhanden, WC, Wäscheständer

Kinder

1 Kinderbett

Unterhaltung und Kommunikation

Radio, Tischtennis

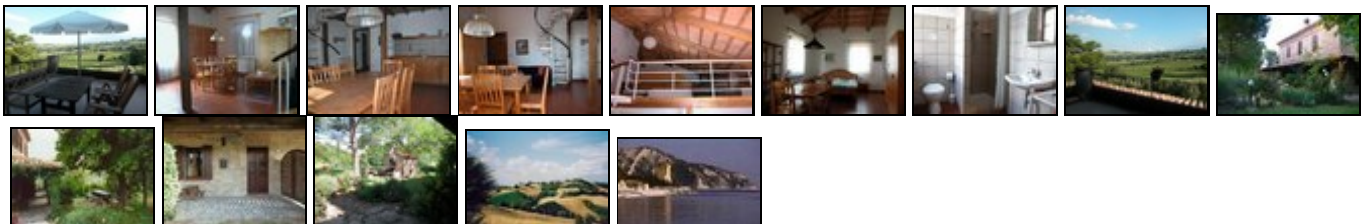
Zusätzlich

große Dachterrasse mit ca. 30 qm

Ausstattung Außen

Fahrräder, Garten, Gartenmöbel, Grill, Liegen, PKW-Stellplatz, Sandkiste, Sonnenliegen, Spielplatz, Terrasse, Tischtennis

Bilder



Belegungsplan

(letzte Aktualisierung am 01.05.2012)

 frei
  belegt
  keine Angabe

Mai 2012							Juni 2012							Juli 2012							August 2012						
Mo	Di	Mi	Do	Fr	Sa	So	Mo	Di	Mi	Do	Fr	Sa	So	Mo	Di	Mi	Do	Fr	Sa	So	Mo	Di	Mi	Do	Fr	Sa	So
	1	2	3	4	5	6					1	2	3							1			1	2	3	4	5
7	8	9	10	11	12	13	4	5	6	7	8	9	10	2	3	4	5	6	7	8	6	7	8	9	10	11	12
14	15	16	17	18	19	20	11	12	13	14	15	16	17	9	10	11	12	13	14	15	13	14	15	16	17	18	19
21	22	23	24	25	26	27	18	19	20	21	22	23	24	16	17	18	19	20	21	22	20	21	22	23	24	25	26
28	29	30	31				25	26	27	28	29	30		23	24	25	26	27	28	29	27	28	29	30	31		
														30	31												

September 2012							Oktober 2012							November 2012							Dezember 2012						
Mo	Di	Mi	Do	Fr	Sa	So	Mo	Di	Mi	Do	Fr	Sa	So	Mo	Di	Mi	Do	Fr	Sa	So	Mo	Di	Mi	Do	Fr	Sa	So
					1	2	1	2	3	4	5	6	7				1	2	3	4						1	2
3	4	5	6	7	8	9	8	9	10	11	12	13	14	5	6	7	8	9	10	11	3	4	5	6	7	8	9
10	11	12	13	14	15	16	15	16	17	18	19	20	21	12	13	14	15	16	17	18	10	11	12	13	14	15	16
17	18	19	20	21	22	23	22	23	24	25	26	27	28	19	20	21	22	23	24	25	17	18	19	20	21	22	23
24	25	26	27	28	29	30	29	30	31					26	27	28	29	30			24	25	26	27	28	29	30
																					31						

Januar 2013							Februar 2013							März 2013							April 2013						
Mo	Di	Mi	Do	Fr	Sa	So	Mo	Di	Mi	Do	Fr	Sa	So	Mo	Di	Mi	Do	Fr	Sa	So	Mo	Di	Mi	Do	Fr	Sa	So
	1	2	3	4	5	6					1	2	3					1	2	3	1	2	3	4	5	6	7
7	8	9	10	11	12	13	4	5	6	7	8	9	10	4	5	6	7	8	9	10	8	9	10	11	12	13	14
14	15	16	17	18	19	20	11	12	13	14	15	16	17	11	12	13	14	15	16	17	15	16	17	18	19	20	21
21	22	23	24	25	26	27	18	19	20	21	22	23	24	18	19	20	21	22	23	24	22	23	24	25	26	27	28
28	29	30	31				25	26	27	28				25	26	27	28	29	30	31	29	30					

Mai 2013							Juni 2013							Juli 2013							August 2013						
Mo	Di	Mi	Do	Fr	Sa	So	Mo	Di	Mi	Do	Fr	Sa	So	Mo	Di	Mi	Do	Fr	Sa	So	Mo	Di	Mi	Do	Fr	Sa	So
		1	2	3	4	5						1	2	1	2	3	4	5	6	7				1	2	3	4
6	7	8	9	10	11	12	3	4	5	6	7	8	9	8	9	10	11	12	13	14	5	6	7	8	9	10	11
13	14	15	16	17	18	19	10	11	12	13	14	15	16	15	16	17	18	19	20	21	12	13	14	15	16	17	18
20	21	22	23	24	25	26	17	18	19	20	21	22	23	22	23	24	25	26	27	28	19	20	21	22	23	24	25
27	28	29	30	31			24	25	26	27	28	29	30	29	30	31					26	27	28	29	30	31	

Anreisetag

Samstag

Anreisemöglichkeit nach Sorbolongo

Mit dem Auto über die Brenner Autobahn nach Bologna, Richtung Ancona bis zur Ausfahrt Fano. Von dort noch ca. 15 km auf der SS 3 Richtung Rom. Mit der Bahn nach Fano oder dem Autoreisezug bis Rimini, mit dem Flugzeug nach Ancona.

Preise

Die Preise enthalten die (etwaig anfallende) Umsatzsteuer und setzen sich wie folgt zusammen aus den je nach Saison variierenden Mietkosten und den verbrauchsabhängigen Neben- und ggf. Zusatzkosten:

Zeitraum

01. Apr. bis 31. Okt. : 413 EUR/Woche

Zusatz

Der Mietpreis von € 413/Woche gilt für 4 Personen und einer Wohnfläche von 56 qm, bei Belegung mit 6 Personen beträgt der Preis € 588/Woche und einer Wohnfläche von 88 qm.

Einheit

Die Preise sind gültig für 4 Personen.

Nebenkosten

Im Mietpreis enthalten sind die Nebenkosten für Strom, Gas, Warm- und Kaltwasser. Kaminholz und Heizung werden nach Verbrauch zum Selbstkostenpreis abgerechnet. Die Endreinigung bei 4 Personen beträgt € 40,- und bei 6 Personen € 70,-

Die vorgenannten Angaben zu den Konditionen für eine Anmietung stellen lediglich eine saisonale Preisübersicht und kein konkretes Vermietungsangebot dar. Gerne nenne ich Ihnen auf Anfrage einen Endpreis für eine von Ihnen angefragte Zeit.

Kontakt

Ansprechpartnerin

Frau Giancarla Ugoccioni

Telefon

0039 02 4880372

Mobil

0039 340 7642561

Wir sprechen

 deutsch  englisch  italienisch

 spanisch

Wir übernehmen keine Haftung für die Richtigkeit der Angaben. Stand: 27.05.2012

URL (Detailansicht): <http://www.ferienwohnungen.de/ferienwohnung/6806/>
URL (dieser Druckansicht): <http://www.ferienwohnungen.de/ferienwohnung/6806/druckansicht/>
URL (PDF-Datei): <http://www.ferienwohnungen.de/ferienwohnung/6806/druckansicht-6806.pdf>