



Ferienwohnung "Stella". Herrliche Ferienwohnung für 4 Personen in traumhafter Alleinlage in Orts- und Meernähe ...



Landhaus Theresa

### Beschreibung der Ferienwohnung

Casa Theresa liegt zwischen den Orten S.Giorgio di Pesaro und S.Costanzo. Die Ferienwohnung "Stella" ist ca.65 qm groß mit eigenen Eingang u. über eine Außentreppe im Obergeschoss erreichbar. Die Terrasse im OG. ist 30 qm groß mit herrlicher Aussicht in Richtung Meer u. San Costanzo. Casa Theresa liegt in einen 1,1 Hektar eingezäunten Grundstück mit kleinen Weinberg, Oliven- und Obstbäumen. Ein Kinderspielplatz sowie ein Kunststoffschwimmbecken mit 4 m Durchmesser ist vorhanden.

**Baujahr:** 1900 **Renovierung in:** 2004

### Alle Unterkünfte in diesem Objekt

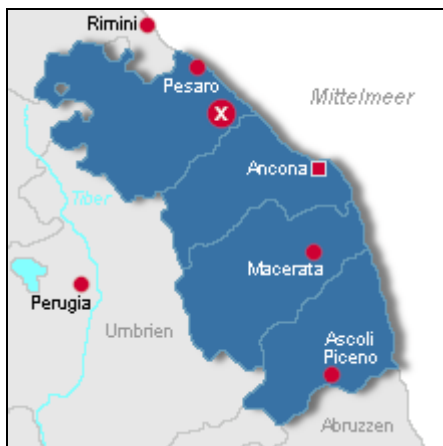
■ Landhaus Theresa - Ferienwohnung Stella

65 qm max. 4 Personen

■ Landhaus Theresa - Ferienwohnung Sole

70 qm max. 4 Personen

### Lage von San Giorgio di Pesaro



Land  
Italien

Urlaubsland  
Marken

Region  
Pesaro-Urbino

Ort  
61030 San Giorgio di Pesaro

### Beschreibung der Umgebung

Das Haus ist eingebettet in die Hügeln der Marken mit Blick auf die Wallfahrts-Kirche Spicello. Die Adria liegt 12 km entfernt mit den kleinen Badeorten Torette (Sandstrand) und Marotta (Kieselstrand). Ein Ausflugs-Restaurant und anderen ist Monte Cucco, dieses ist in 15 Minuten zu Fuss zu erreichen. Im Sommer ist dort am Wochenende Life-Musik mit Tanz im Garten. Die Berge der Appeninnen sind 25km entfernt. In der Nähe ist der bekannte Sandstrand Senigallia, sowie Fano mit seinen Märkten.



Traumhafte Ausblicke

### Freizeitmöglichkeiten

Angeln, Bootstouren, Freizeitpark, Kartbahn, Minigolf, Mountainbiken, Radfahren, Reiten, Schwimmen, Surfen,

Surfschule, Tauchen, Tennis, Thermalbäder, Ultralightfliegen, Wandern, Wasserski

---

### Besonderheiten der Ferienwohnung

 Haustiere nicht gestattet,  Kindgerecht,  Nichtraucher

---

### Urlaubs idee

Alleinlage - Ruhe

Unser Ferienhaus befindet sich mitten in Feldern und Wiesen, keine Durchgangsstraße. Der Nächste Nachbar ist ca. 300 m entfernt. (Ferienhaus)

---

### Verpflegung

Selbstverpflegung

---

### Aufteilung der Ferienwohnung

Personen

max. 4

Wohnfläche

65 qm

Zimmer

■ 2 Schlafzimmer

■ 1 Badezimmer

■ 1 Wohnküche

Grundriss



### Ausstattung Innen

#### Extras

Fliegenschutzgitter, Fußbodenheizung, Heizung

#### Schlafbereich

2 Einzelbetten, 1 Doppelbett, Bettwäsche vorhanden

#### Küche und Haushaltsgegenstände

4 Gas-Kochstellen, Backofen, Einbauküche, Gasherd, Gefrierfach, Geschirrspüler, Kaffeemaschine, Kochzeile, Kühlschrank

#### Bad und Sanitär

Duschbad, Föhn, Handtücher vorhanden, WC, Wäscheständer

#### Kinder

1 Kinderbett, Baby-Badewanne, Kinderhochstuhl

#### Unterhaltung und Kommunikation

CD-Player, Empfang deutschsprachiger TV-Programme, Fernseher, Radio, SAT-Anlage

#### Zusätzlich

Gemeinschaftswaschmaschine 3 Euro pro Waschgang

---

### Ausstattung Außen

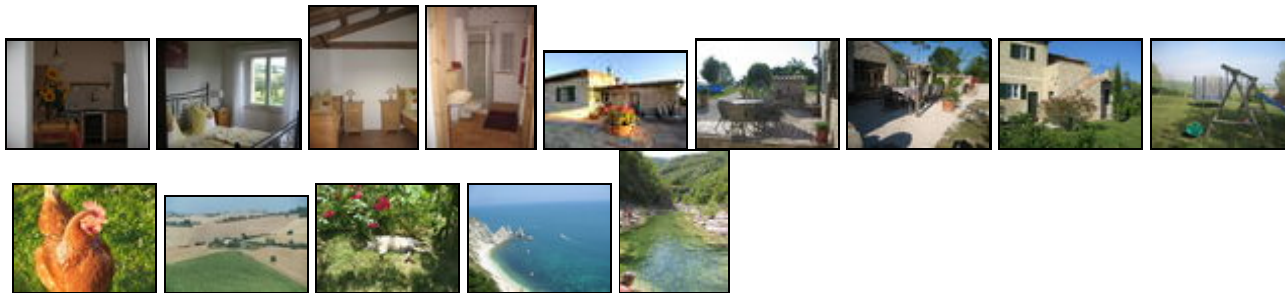
Außendusche, Garten, Gartenmöbel, Grill, Liegen, PKW-Stellplatz, Sandkiste, Sonnenliegen, Spielplatz, Terrasse

#### Zusätzlich

Kunststoffschwimmbecken 4 Meter Durchmesser.

---

## Bilder



---

## Anreisetag

Samstag

### Anreisemöglichkeit nach San Giorgio di Pesaro

Autobahn Bologna-Ancona Ausfahrt Marotta Mondolfo - nächster Flughafen Ancona ca. 30 Minuten - nächster Bahnhof Fano oder Marotta. Ausführliche Wegeb Beschreibung bei Buchung.

---

## Preise

Die Preise enthalten die (etwaig anfallende) Umsatzsteuer und setzen sich wie folgt zusammen aus den je nach Saison variierenden Mietkosten und den verbrauchsabhängigen Neben- und ggf. Zusatzkosten:

### Zeitraum

01. Apr. bis 30. Apr. : 380 EUR/Woche  
01. Mai. bis 30. Jun. : 450 EUR/Woche  
01. Jul. bis 31. Aug. : 520 EUR/Woche  
01. Sep. bis 31. Okt. : 440 EUR/Woche

### Zusatz

Vermietung 1 Mai bis 31. August von Samstag bis Samstag. Ausnahmen in der Nebensaison möglich.  
Bitte Preisliste 2012 anfordern  
Vermietung on 1. April bis 03. November

### Einheit

Die Preise sind gültig bis 4 Personen.

### Nebenkosten

Nebenkosten für Endreinigung-Wasser  
-Strom-Handtücher-Bett und Tischwäsche betragen  
2,50 Euro pro Tag und Person. Kinder bis 12 Jahre 1,50  
Euro. Heizkosten Verrechnung nach Aufwand.

Die vorgenannten Angaben zu den Konditionen für eine Anmietung stellen lediglich eine saisonale Preisübersicht und kein konkretes Vermietungsangebot dar. Gerne nenne ich Ihnen auf Anfrage einen Endpreis für eine von Ihnen angefragte Zeit.

---

## Kontakt

### Ansprechpartner

Eheleute Anna und Herbert Wenisch

### Telefon

0039/3387712765

### Telefax

08841/79128

### Mobil

0039/3387712765

Wir sprechen

---

Wir übernehmen keine Haftung für die Richtigkeit der Angaben. Stand: 27.05.2012

---

URL (Detailansicht): <http://www.ferienwohnungen.de/ferienwohnung/6664/>  
URL (dieser Druckansicht): <http://www.ferienwohnungen.de/ferienwohnung/6664/druckansicht/>  
URL (PDF-Datei): <http://www.ferienwohnungen.de/ferienwohnung/6664/druckansicht-6664.pdf>