



*** 3 Sterne. Beschreibung der Ferienwohnung: Die gemütlich eingerichtete Wohnung mit Blick auf den Schliersee begeistert wegen Lage und Ausstattung.



Blick vom Balkon

Beschreibung der Ferienwohnung

Die ruhig gelegene Ferienwohnung ist für 2 Personen und verfügt über ein getrenntes kleines Schlafzimmer, sowie über eine Schlafcouch im Wohnzimmer. Die Kochnische mit 4-Platten E-Herd und Backrohr ist dem Wohnzimmer mit Kabel-TV angegliedert. Eine Dusche mit WC und Waschbecken steht neben einer kleinen Diele zur Verfügung.

Der Balkon ist geräumig und wie im Wohnzimmer mit dem herrlichen Blick über den See. Es stehen Gartenmöbel für Balkon und die große Liegewiese bereit.

Baujahr: 1965 **Renovierung in:** 2007

Lage von Schliersee-Neuhaus



Land
Deutschland

Bundesland
Bayern

Region
Schliersee

Ort
83727 Schliersee-Neuhaus

Beschreibung der Umgebung

Im Sommer kann man im nahen Schliersee schwimmen. Im Winter bietet sich jeglicher Wintersport an. Schliersee ist international bekannter Kur- u. Urlaubsort in den bayerischen Alpen. Der See, die Berge, die nähere Umgebung mit 3 Bergbahnen, lassen das ganze Jahr, den Urlaub zum Erlebnis werden. Wandern auf Almen mit zünftiger Brotzeit, autofreier ebener Uferweg am See, Bergbauernmuseum von Skiass Markus Wasmeier, Bauerntheater in Schliersee, Ausflüge nach München, und Oberland.



Am nahen Spitzingsee

Freizeitmöglichkeiten

Angeln, Ballooning, Bootstouren, Drachenfliegen, Freizeitbad, Golf, Klettern, Kutschfahrten, Mountainbiken, Nordic-Walking, Paragleiten, Radfahren, Rodeln, Schlittschuhlaufen, Schneeschuhwandern, Schwimmen, Segelfliegen, Segeln, Shopping, Sightseeing, Ski-Langlauf, Skifahren, Snowboarden, Sommer-Rodelbahn,

Spielbank, Surfen, Tauchen, Tennis, Tretbootverleih, Wandern

Zusätzlich

München, Salzburg - Sightseeing,

Besonderheiten der Ferienwohnung



Haustiere nicht gestattet,



Nichtraucher

Urlaubsideen

Angelobjekt

Angeln am Schliersee: Angelschein bei Herrn Schredler, Telefon 08026-2171 Tageskarte 11,00 € [Strandurlaub](#)

Zwischen der Wohnung und dem See liegt eine große Bauernwiese. Die Luftlinie zum See beträgt circa 200 m .

[Unterkunft in den Bergen](#)

Die Wohnung liegt auf ca. 800 m Meereshöhe und ist vom Haus weg zum Bergsteigen geeignet. Schöne Touren sind schon zu Fuß erreichbar. Auch Raddtouren sind flach aber auch bergig wunderbar möglich. [Unterkunft mit Seeblick](#)

Vom Wohnzimmer aus, haben Sie den herrlichen unverbauten Blick über den Schliersee, auch abends wenn die Lichter angehen.

Verpflegung

Brötchendienst, Selbstverpflegung

Aufteilung der Ferienwohnung

Personen

max. 2

Wohnfläche

40 qm

Zimmer

- 1 Wohnzimmer
- 1 Schlafzimmer
- 1 Badezimmer
- 1 Balkon
- 1 Diele



Grundriss

Ausstattung Innen

Extras

Heizung

Schlafbereich

1 Doppelbett, Bettwäsche vorhanden, Schlafsofa

Küche und Haushaltsgegenstände

4-Plattenherd, Backofen, Bügelbrett, Bügeleisen, Dunstabzugshaube, Eierkocher, Einbauküche, Kaffeemaschine, Kochzeile, Kühlschrank, Staubsauger, Toaster, Wasserkocher

Bad und Sanitär

Duschbad, Föhn, Handtücher vorhanden, WC, Waschmaschine, Wäscheständer

Unterhaltung und Kommunikation

Empfang deutschsprachiger TV-Programme, Fernseher, Kabel-TV, Kassettenrekorder, Radio, Spielesammlung

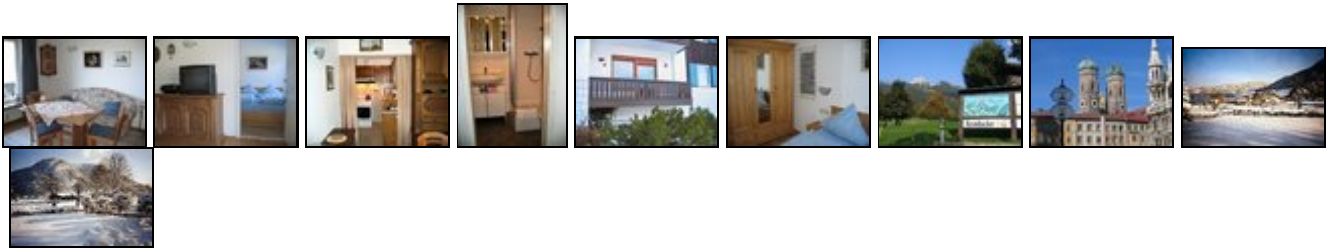
Zusätzlich

Nichtraucher-Wohnung

Ausstattung Außen

Balkon, Garten, Gartenmöbel, Liegen, PKW-Stellplatz, Sonnenliegen

Bilder



Belegungsplan

(letzte Aktualisierung am 26.05.2012)

frei
 belegt
 keine Angabe

Mai 2012							Juni 2012							Juli 2012							August 2012						
Mo	Di	Mi	Do	Fr	Sa	So	Mo	Di	Mi	Do	Fr	Sa	So	Mo	Di	Mi	Do	Fr	Sa	So	Mo	Di	Mi	Do	Fr	Sa	So
	1	2	3	4	5	6					1	2	3							1			1	2	3	4	5
7	8	9	10	11	12	13	4	5	6	7	8	9	10	2	3	4	5	6	7	8	6	7	8	9	10	11	12
14	15	16	17	18	19	20	11	12	13	14	15	16	17	9	10	11	12	13	14	15	13	14	15	16	17	18	19
21	22	23	24	25	26	27	18	19	20	21	22	23	24	16	17	18	19	20	21	22	20	21	22	23	24	25	26
28	29	30	31				25	26	27	28	29	30		23	24	25	26	27	28	29	27	28	29	30	31		
														30	31												

September 2012							Oktober 2012							November 2012							Dezember 2012						
Mo	Di	Mi	Do	Fr	Sa	So	Mo	Di	Mi	Do	Fr	Sa	So	Mo	Di	Mi	Do	Fr	Sa	So	Mo	Di	Mi	Do	Fr	Sa	So
					1	2	1	2	3	4	5	6	7				1	2	3	4						1	2
3	4	5	6	7	8	9	8	9	10	11	12	13	14	5	6	7	8	9	10	11	3	4	5	6	7	8	9
10	11	12	13	14	15	16	15	16	17	18	19	20	21	12	13	14	15	16	17	18	10	11	12	13	14	15	16
17	18	19	20	21	22	23	22	23	24	25	26	27	28	19	20	21	22	23	24	25	17	18	19	20	21	22	23
24	25	26	27	28	29	30	29	30	31					26	27	28	29	30			24	25	26	27	28	29	30
																					31						

Januar 2013							Februar 2013							März 2013							April 2013						
Mo	Di	Mi	Do	Fr	Sa	So	Mo	Di	Mi	Do	Fr	Sa	So	Mo	Di	Mi	Do	Fr	Sa	So	Mo	Di	Mi	Do	Fr	Sa	So
	1	2	3	4	5	6					1	2	3					1	2	3	1	2	3	4	5	6	7
7	8	9	10	11	12	13	4	5	6	7	8	9	10	4	5	6	7	8	9	10	8	9	10	11	12	13	14
14	15	16	17	18	19	20	11	12	13	14	15	16	17	11	12	13	14	15	16	17	15	16	17	18	19	20	21
21	22	23	24	25	26	27	18	19	20	21	22	23	24	18	19	20	21	22	23	24	22	23	24	25	26	27	28
28	29	30	31				25	26	27	28				25	26	27	28	29	30	31	29	30					

Mai 2013							Juni 2013							Juli 2013							August 2013						
Mo	Di	Mi	Do	Fr	Sa	So	Mo	Di	Mi	Do	Fr	Sa	So	Mo	Di	Mi	Do	Fr	Sa	So	Mo	Di	Mi	Do	Fr	Sa	So
		1	2	3	4	5						1	2	1	2	3	4	5	6	7				1	2	3	4
6	7	8	9	10	11	12	3	4	5	6	7	8	9	8	9	10	11	12	13	14	5	6	7	8	9	10	11
13	14	15	16	17	18	19	10	11	12	13	14	15	16	15	16	17	18	19	20	21	12	13	14	15	16	17	18
20	21	22	23	24	25	26	17	18	19	20	21	22	23	22	23	24	25	26	27	28	19	20	21	22	23	24	25
27	28	29	30	31			24	25	26	27	28	29	30	29	30	31					26	27	28	29	30	31	

