



Hot summer in Berlin:d.h.bummeln über Märkte und Gärten, gemütliche Gartenlokale entdecken, Open Air Events besuchen und relaxen in der kühlen Fewo.



Fassade Heimstraße

Beschreibung der Ferienwohnung

Ihr Domizil befindet sich fast unmittelbar im Schnittpunkt von Tempelhof/Kreuzberg/Schöneberg in einer Wohnstraße nahe des Chamissoplatzes (am Samstag Markt) mit seinen aufwändig und liebevoll restaurierten Gründerzeitbauten. In einem neu sanierten und modernisierten Altberliner Mietshaus wurde die Ferienwohnung (Vorderhaus,1.OG)komplett renoviert und modern und hell eingerichtet. Neu abgeschliffene Dielen und die hohen Räume verleihen der Wohnung einen großzügigen Charakter.
Baujahr: 1900 **Renovierung in:** 2010

Lage von Berlin



Land
Deutschland

Bundesland
Berlin

Stadtteil
Friedrichshain-Kreuzberg

Ort
10965 Berlin

Beschreibung der Umgebung

Der Kiez rund um die Bergmannstraße ist überregional nicht nur für seine langen Nächte sondern auch für urige Läden, vielfältige Märkte und multikulturelles Publikum bekannt. In wenigen Minuten zu Fuß erreichen Sie die beliebte Kreuzberger Einkaufsmeile Bergmannstraße, den Marheineke-(mit der neu renovierten Markthalle)und den Chamissoplatz, sowie Trödeläden, Boutiquen, Galerien, Spezialgeschäfte, Restaurants, Cafes etc. und die U-Bahnstationen. Das Parken in der Umgebung ist kostenlos.



Aussicht auf Innenhof

Freizeitmöglichkeiten





Bowling, Casino, Fitness, Shopping, Sightseeing, Zoo

Zusätzlich

Bootstouren (im Sommer), alle erdenklichen Sportarten, Besuch der Zoologischen Gärten, Aquarium, Kultureinrichtungen

(Museen, Theater, Oper, Philharmonie) etc.

Besonderheiten der Ferienwohnung

 Allergikergerecht,  Haustiere nicht gestattet,  Kindgerecht,  Nichtraucher

Verpflegung

Selbstverpflegung

Aufteilung der Ferienwohnung

Personen

max. 4

Wohnfläche

72 qm

Zimmer

- 1 Wohnzimmer
- 1 Schlafzimmer
- 1 Badezimmer
- 1 Esszimmer mit Küche
- 1 Flur

Grundriss



Ausstattung Innen

Extras

Heizung

Schlafbereich

1 Doppelbett, Bettwäsche vorhanden, Schlafsofa

Küche und Haushaltsgegenstände

4-Plattenherd, Backofen, Dunstabzugshaube, Einbauküche, Gefrierfach, Geschirrspüler, Kaffeemaschine, Kühlschrank, Toaster, Wasserkocher

Bad und Sanitär

Duschbad, Föhn, Handtücher vorhanden, WC, Wäscheständer

Kinder

1 Kinderbett, Kinderhochstuhl

Unterhaltung und Kommunikation

CD-Player, Fernseher, Internetzugang (DSL), Kassettenrekorder, Radio, W-LAN

Zusätzlich

Schreibtisch, verstellbarer Lesesessel, das Doppelbett hat 2 Matratzen (1,80 x 2,00m), die Schlafcouch ist 1,40 x 2,00m groß, Soda Max

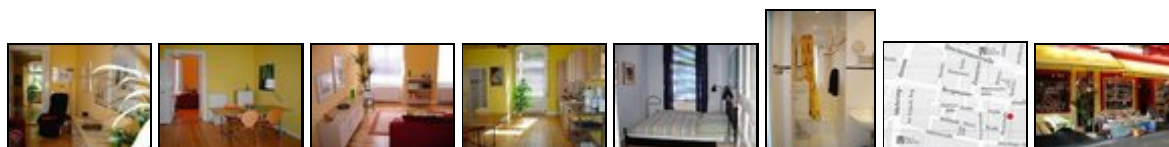
Ausstattung Außen

Fahrradständer, Garten, Gartenmöbel, Sandkiste, Spielplatz

Zusätzlich

Begrünter Innenhof

Bilder



Anreisetag

nach Absprache

Anreisemöglichkeit nach Berlin

Z.B.: Mit öffentlichen Verkehrsmitteln vom Bahnhof Zoo mit der U9 Richtung Rathaus Steglitz bis Station Berliner Straße, dort umsteigen in die U7 Richtung Rudow und aussteigen Station Gneisenaustraße (in Fahrtrichtung den Bahnhof verlassen). In Fahrtrichtung weitergehen, 1. Straße rechts einbiegen (Schleiermacherstraße), bis zum Ende weitergehen (Marheinekeplatz), diesen überqueren und geradeaus weitergehen in die Heimstraße
Einen Flyer mit weiteren Infos steht zur Verfügung-bitte anfordern.

Preise

Die Preise enthalten die (etwaig anfallende) Umsatzsteuer und setzen sich wie folgt zusammen aus den je nach Saison variierenden Mietkosten und den verbrauchsabhängigen Neben- und ggf. Zusatzkosten:

Zeitraum

01. Jan. bis 31. Dez.: 60 EUR/Tag

Zusatz

60 €/Tag gilt für 2 Personen ab 4. Übernachtung, bis 3 Übernachtungen 70 €/Tag. Jede weitere Person zahlt 10 €/Tag. Preis pro Monat: auf Anfrage

Nebenkosten

Bettwäsche, Handtücher & Endreinigung sind inklusive.

Die vorgenannten Angaben zu den Konditionen für eine Anmietung stellen lediglich eine saisonale Preisübersicht und kein konkretes Vermietungsangebot dar. Gerne nenne ich Ihnen auf Anfrage einen Endpreis für eine von Ihnen angefragte Zeit.

Kontakt

Ansprechpartnerin

Frau Spenner-Woehlert

Telefon

030 / 693 85 05

Telefax

030 / 693 85 05

Mobil

0176 / 29 81 97 99

Wir sprechen



deutsch



englisch

Wir übernehmen keine Haftung für die Richtigkeit der Angaben. Stand: 27.05.2012

URL (Detailansicht): <http://www.ferienwohnungen.de/ferienwohnung/6590/>
URL (dieser Druckansicht): <http://www.ferienwohnungen.de/ferienwohnung/6590/druckansicht/>
URL (PDF-Datei): <http://www.ferienwohnungen.de/ferienwohnung/6590/druckansicht-6590.pdf>