



Die in 2002/03 sanierte, ruhige und idyllische Ferienwohnanlage befindet sich in Graal-Müritz, nur ca. 300 m vom feinsandigen Ostseestrand entfernt.

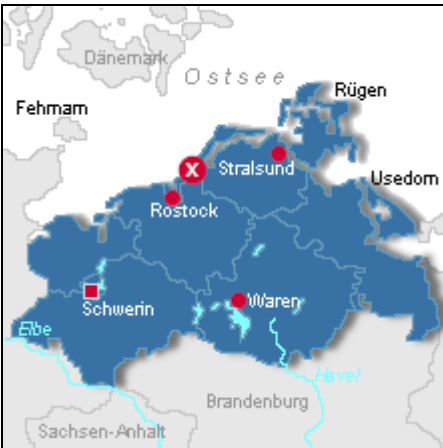


Beschreibung der Ferienwohnung

Meerblick!! Geschmackvoll eingerichtete 2-Zimmer Ferienwohnung, max. 4 Personen, mit 2 Balkonen, Stellplatz und direktem Strandzugang. Ausgestattet mit komplett eingerichteter Küche, Schlafzimmer mit Doppelbett, 2 Schlafsofas im Wohnzimmer, LCD-TV, Stereoanlage. Bettwäsche und Handtücher stehen gegen eine Gebühr (10,00€/Person) zur Verfügung.

Baujahr: 1900 **Renovierung in:** 2012

Lage von Graal-Müritz



Land
Deutschland

Bundesland
Mecklenburg-Vorpommern

Region
Ostseeküste

Ort
18181 Graal-Müritz

Straße
Strandstraße

Beschreibung der Umgebung

Graal-Müritz ist eines der schönsten Seeheilbäder Mecklenburg-Vorpommerns, das sich über 5km am Ostseestrand erstreckt. Die idyllische Lage als Tor zum Fischland-Darß, umgeben von der "Rostocker Heide" und die Nähe zur Hansestadt Rostock machen den besonderen Reiz aus. Anziehungspunkt für Gäste ist besonders die 350m lange, mit Solarenergie betriebene Seebrücke. Direkt im Ort befindet sich außerdem der 4,5ha große Rhododendronpark und Sport- & Wellnessparadies Aquadrom.



Blick vom Balkon

Freizeitmöglichkeiten

Angeln, Bootstouren, Bowling, FKK, Fitness, Freizeitbad, Inline-Skaten, Kitesurfing, Kutschfahrten, Meerwasserschwimmbad, Radfahren, Reiten, Sauna, Schwimmen, Segeln, Sightseeing, Surfen, Tauchen, Tennis, Thermalbäder, Wandern, Wasserski, Wellness

Besonderheiten der Ferienwohnung



Haustiere nicht gestattet,



Nichtraucher

Urlaubsideen

Sport- und Aktivurlaub

Wassersportfans kommen voll auf Ihre Kosten: Segeln, Windsurfen oder Kiten, bei Windstille können Sie sich an der Wakeboardanlage in "Körks Strandarena" im Nahen Körkwitz austoben. Anschließend gibt es Entspannung pur im Spa "Aquadrom Graal-Müritz". [Strandurlaub](#)

In nur 300 m Entfernung erreichen Sie den wunderschönen Ostseestrand. Nicht umsonst ist unsere Adresse die Strandstraße in Graal-Müritz. [Unterkunft mit Meerblick](#)

Genießen Sie aus Küche, Wohnzimmer und von beiden Balkonen einen der schönsten Blicke in ganz Graal-Müritz. Direkt auf die Ostsee.

Verpflegung

Selbstverpflegung

Aufteilung der Ferienwohnung

Personen

max. 4

Wohnfläche

60 qm

Zimmer

■ 1 Wohnzimmer

■ 1 Schlafzimmer

■ 1 Badezimmer

■ 1 Küche mit Essecke und Balkon

Grundriss



Ausstattung Innen

Extras

Heizung

Schlafbereich

1 Einzelbett, 1 Doppelbett, Bettwäsche vorhanden, Schlafsofa

Küche und Haushaltsgegenstände

4-Plattenherd, Backofen, Dunstabzugshaube, Einbauküche, Gefrierfach, Kaffeemaschine, Kühlschrank, Staubsauger, Toaster, Wasserkocher

Bad und Sanitär

Föhn, Handtücher vorhanden, Vollbad, WC, Wäscheständer

Kinder

1 Kinderbett

Unterhaltung und Kommunikation

CD-Player, DVB-S, DVD-Player, Flachbildfernseher, HIFI-Anlage, Kassettenrekorder, Radio, SAT-Anlage

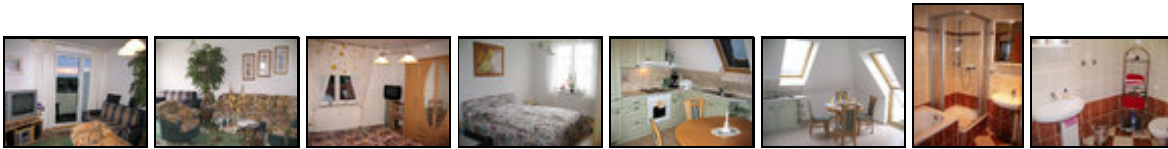
Ausstattung Außen

Balkon, Gartenmöbel, PKW-Stellplatz

Zusätzlich

2 Balkone mit Meerblick, der Strand ist nur ca. 300 m entfernt, direkter Strandzugang

Bilder



Belegungsplan

(letzte Aktualisierung am 15.05.2012)

frei
 belegt
 keine Angabe

Mai 2012						
Mo	Di	Mi	Do	Fr	Sa	So
	1	2	3	4	5	6
7	8	9	10	11	12	13
14	15	16	17	18	19	20
21	22	23	24	25	26	27
28	29	30	31			

Juni 2012						
Mo	Di	Mi	Do	Fr	Sa	So
				1	2	3
4	5	6	7	8	9	10
11	12	13	14	15	16	17
18	19	20	21	22	23	24
25	26	27	28	29	30	

Juli 2012						
Mo	Di	Mi	Do	Fr	Sa	So
						1
2	3	4	5	6	7	8
9	10	11	12	13	14	15
16	17	18	19	20	21	22
23	24	25	26	27	28	29
30	31					

August 2012						
Mo	Di	Mi	Do	Fr	Sa	So
		1	2	3	4	5
6	7	8	9	10	11	12
13	14	15	16	17	18	19
20	21	22	23	24	25	26
27	28	29	30	31		

September 2012						
Mo	Di	Mi	Do	Fr	Sa	So
					1	2
3	4	5	6	7	8	9
10	11	12	13	14	15	16
17	18	19	20	21	22	23
24	25	26	27	28	29	30

Oktober 2012						
Mo	Di	Mi	Do	Fr	Sa	So
1	2	3	4	5	6	7
8	9	10	11	12	13	14
15	16	17	18	19	20	21
22	23	24	25	26	27	28
29	30	31				

November 2012						
Mo	Di	Mi	Do	Fr	Sa	So
			1	2	3	4
5	6	7	8	9	10	11
12	13	14	15	16	17	18
19	20	21	22	23	24	25
26	27	28	29	30		

Dezember 2012						
Mo	Di	Mi	Do	Fr	Sa	So
					1	2
3	4	5	6	7	8	9
10	11	12	13	14	15	16
17	18	19	20	21	22	23
24	25	26	27	28	29	30
31						

Januar 2013						
Mo	Di	Mi	Do	Fr	Sa	So
	1	2	3	4	5	6
7	8	9	10	11	12	13
14	15	16	17	18	19	20
21	22	23	24	25	26	27
28	29	30	31			

Februar 2013						
Mo	Di	Mi	Do	Fr	Sa	So
				1	2	3
4	5	6	7	8	9	10
11	12	13	14	15	16	17
18	19	20	21	22	23	24
25	26	27	28			

März 2013						
Mo	Di	Mi	Do	Fr	Sa	So
				1	2	3
4	5	6	7	8	9	10
11	12	13	14	15	16	17
18	19	20	21	22	23	24
25	26	27	28	29	30	31

April 2013						
Mo	Di	Mi	Do	Fr	Sa	So
1	2	3	4	5	6	7
8	9	10	11	12	13	14
15	16	17	18	19	20	21
22	23	24	25	26	27	28
29	30					

Mai 2013						
Mo	Di	Mi	Do	Fr	Sa	So
		1	2	3	4	5
6	7	8	9	10	11	12
13	14	15	16	17	18	19
20	21	22	23	24	25	26
27	28	29	30	31		

Juni 2013						
Mo	Di	Mi	Do	Fr	Sa	So
					1	2
3	4	5	6	7	8	9
10	11	12	13	14	15	16
17	18	19	20	21	22	23
24	25	26	27	28	29	30

Juli 2013						
Mo	Di	Mi	Do	Fr	Sa	So
1	2	3	4	5	6	7
8	9	10	11	12	13	14
15	16	17	18	19	20	21
22	23	24	25	26	27	28
29	30	31				

August 2013						
Mo	Di	Mi	Do	Fr	Sa	So
			1	2	3	4
5	6	7	8	9	10	11
12	13	14	15	16	17	18
19	20	21	22	23	24	25
26	27	28	29	30	31	

Anreisetag

nach Absprache

Anreisemöglichkeit nach Graal-Müritz

Mit dem Auto auf der A19 oder A20 bis Rostock.
Abfahrt Rostock/Ost über die B105 Richtung
Stralsund und ab Rövershagen auf der Bäderstraße
entsprechend der Ausschilderung nach Graal-Müritz.
Oder Sie fahren weiter auf der Autobahn in
Richtung Seehafen und verlassen die Autobahn an
der nächsten Abfahrt. Auch hier finden Sie Graal-
Müritz entsprechend der Ausschilderung.
Eine Anreise am Sonntag ist nur in Ausnahmefällen
möglich, bitte sprechen Sie uns darauf an.

Preise

Die Preise enthalten die (etwaig anfallende) Umsatzsteuer und setzen sich wie folgt zusammen aus den je nach Saison variierenden Mietkosten und den verbrauchsabhängigen Neben- und ggf. Zusatzkosten:

Zeitraum

01. Mai. bis 20. Jun. : 60 EUR/Nacht
21. Jun. bis 31. Aug. : 75 EUR/Nacht
01. Sep. bis 30. Sep. : 60 EUR/Nacht
01. Okt. bis 30. Apr. : 50 EUR/Nacht

Zusatz

Wir sind verpflichtet, vor Anreise der Gäste die jeweilig anfallende Kurtaxe (01.10.-30.04. 1,00 €/Person/Tag, 01.05.-30.09. 2,00 €/Person/Tag) in Rechnung zu stellen.

Einheit

Die Preise sind gültig für 4 Personen.

Nebenkosten

Wir berechnen eine einmalige Reinigungspauschale in Höhe von 30,00€. Für das evtl. Ausleihen von Bettwäsche und Handtüchern werden weitere 10,00€ pro Person fällig.
Weitere Nebenkosten fallen nicht an.

Die vorgenannten Angaben zu den Konditionen für eine Anmietung stellen lediglich eine saisonale Preisübersicht und kein konkretes Vermietungsangebot dar. Gerne nenne ich Ihnen auf Anfrage einen Endpreis für eine von Ihnen angefragte Zeit.

Kontakt

Ansprechpartnerin

Frau Rach

Telefon

0381-2009855

Telefax

0381-4907880

Mobil

0171-2681782

Wir sprechen

 deutsch  englisch

Wir übernehmen keine Haftung für die Richtigkeit der Angaben. Stand: 27.05.2012

URL (Detailansicht): <http://www.ferienwohnungen.de/ferienwohnung/6497/>
URL (dieser Druckansicht): <http://www.ferienwohnungen.de/ferienwohnung/6497/druckansicht/>
URL (PDF-Datei): <http://www.ferienwohnungen.de/ferienwohnung/6497/druckansicht-6497.pdf>