



Bestausgestattete Ferienwohnung mit Balkon, Terrasse, Pool, Bikes, Garten für 2+3 Pers. in altem, sehr stilvoll renovierten Landhaus ...



LA CANTINACCIA

Beschreibung der Ferienwohnung

La Cantinaccia (für insgesamt 12 Personen in drei Wohneinheiten) ist ein 2002 völlig restauriertes Steinhaus mit großem Garten und wunderschöner Poolanlage, altem Pizzaofen, Mountainbikes und separaten Gartenterrassen inmitten der weiten Natur, unweit zweier großer Naturschutzgebiete (Wald, See) und dem Etruskerstadt-Dreieck Pitigliano, Sovana, Sorano mit den Todtenstädten, Museen und tiefeingeschnittenen Wanderwegen (Cava strada der Etrusker). WEITERE HÄUSER SIEHE UNTER "KONTAKT".

Baujahr: 1750 **Renovierung in:** 2003

Alle Unterkünfte in diesem Objekt

Das historisch originalgetreu restaurierte Steinhaus liegt in der stillen, weiten Hügellandschaft zwischen Pitigliano und dem Bolsenasee, nahe am verwunschenen Naturschutzgebiet Selva di Lamone. Die Ausstattung ist bestens, und der schöne Pool bietet den Komfort eines erstklassigen Ferienhauses. Die jungen Eigentümer sind am Ort und sorgen für Ihre Annehmlichkeit, auch wenn Sie einmal zu Abend bei ihnen speisen möchten. In nur wenigen Minuten sind Sie am gewaltigen Bosenasee oder in Pitigliano.

- **La Cantinaccia - Casa Rosa** 43 qm max. 5 Personen
- La Cantinaccia - Casa Gialla 43 qm max. 5 Personen
- La Cantinaccia - Casa Verde 49 qm max. 5 Personen

Lage von Pitigliano



Land
Italien

Urlaubsland
Toskana

Region
Grosseto-Maremma

Ort
58017 Pitigliano

Beschreibung der Umgebung

Der große BOLSENASEE ist 20 Min. entfernt und lädt zum ruhigen Baden im mineralhaltigen Wasser ein (für Kinder SEHR geeignet!). Das saubere Tyrrhenische Meer mit PORTO ERCOLE und PORTO S.STEFANO bietet italienische Hafenromantik, die Fährfahrten zur Insel GIGLIO und kilometerlange, unverbaute Sandstrände. Daneben befindet sich der Nationalpark Ucellina. Die Schwefelquellen v. SATURNIA sind 30 Min. entfernt. Das Haus liegt zwischen ROM und SIENA / FLORENZ.



La Cantinaccia

Freizeitmöglichkeiten

Angeln, Bootstouren, Fitness, Freizeitbad, Mountainbiken, Radfahren, Reiten, Safaris, Schwimmen, Segeln, Shopping, Sightseeing, Skifahren, Surfen, Tauchen, Tennis, Thermalbäder, Tretbootverleih, Wandern, Wasserski, Weinproben

Zusätzlich

Die Angabe "Strand 18km" bezieht sich auf den Lago Bolsena. Acht-Tage-Pferdeexkursionen bis zum Meer durch wilde Bergregionen oder

Besonderheiten der Ferienwohnung

 Haustiere auf Anfrage,  Kindgerecht,  Nichtraucher

Urlaubsideen

Alleinlage - Ruhe

Das Haus liegt in der hügeligen Landschaft zwischen dem Waldgebiet des Nationalpark "Selva di Limone" und den Hügeln des Mt. Becco mit dem z.T. von Wald umgebenen See. Wander-und Fahrradgebiet! [Unterkunft mit Gemeinschaftspool](#)

Der im Bild zu sehende Pool ist der Ort, der die meisten Gäste motiviert, das Haus selten zu verlassen. Sie haben einen herrlichen Blick in die Weite Landschaft bis zu den Meeresbergen.

Verpflegung

Selbstverpflegung

Zusätzlich

Auf Wunsch reichhaltiges Abendmenu nach Vorbestellung

Aufteilung der Ferienwohnung

Personen

max. 5

Wohnfläche

43 qm

Zimmer

- 1 Schlafzimmer
- 1 Badezimmer
- 1 Wohnküche+Schlafcouch
- 1 Beistellbett

Grundriss



Ausstattung Innen

Extras

Heizung, Kamin, Swimming-Pool

Schlafbereich

1 Doppelbett, Bettwäsche auf Anfrage, Schlafsofa

Küche und Haushaltsgegenstände

4-Plattenherd, Backofen, Dunstabzugshaube, Einbauküche, Espressomaschine, Gasherd, Gefrierfach, Kaffeemaschine, Kühlschrank, Waschmaschine, Wasserkocher

Bad und Sanitär

Bidet, Duschbad, Handtücher vorhanden, WC, Waschmaschine, Wäscheständer

Kinder

1 Kinderbett, Kinderhochstuhl

Unterhaltung und Kommunikation

Fernseher, HIFI-Anlage

Zusätzlich

4 mountainbikes auf Anfrage / Gemüsegarten zur freien Verfügg. der Gäste

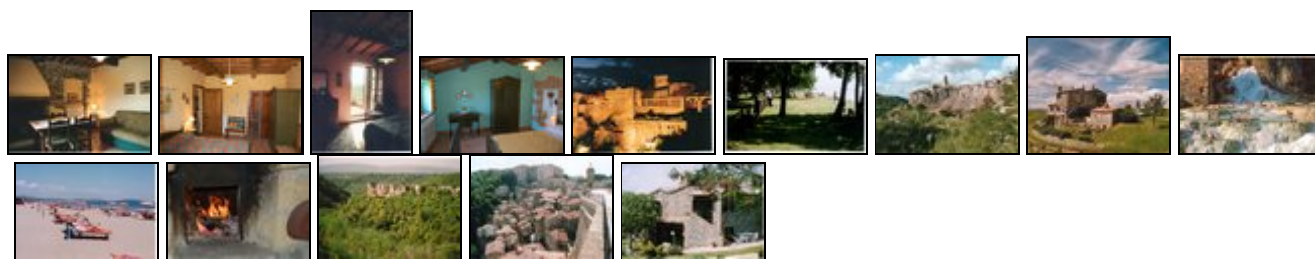
Ausstattung Außen

Außendusche, Balkon, Carport, Fahrradschuppen, Fahrradständer, Fahrräder, Garagenstellplatz für Motorräder, Garten, Gartenmöbel, Grill, Liegen, PKW-Stellplatz, Räucherofen, Sonnenliegen, Spielplatz, Swimming Pool, Terrasse

Zusätzlich

Der Gemeinschaftspool ist zwischen 15.5. und 30.9. geöffnet/ 4 mountainbikes auf Anfrage/ Gästegemüsegarten

Bilder



Belegungsplan

(letzte Aktualisierung am 01.02.2012)

frei
 belegt
 keine Angabe

Februar 2012							März 2012							April 2012							Mai 2012						
Mo	Di	Mi	Do	Fr	Sa	So	Mo	Di	Mi	Do	Fr	Sa	So	Mo	Di	Mi	Do	Fr	Sa	So	Mo	Di	Mi	Do	Fr	Sa	So
		1	2	3	4	5				1	2	3	4							1	1	2	3	4	5	6	
6	7	8	9	10	11	12	5	6	7	8	9	10	11	2	3	4	5	6	7	8	7	8	9	10	11	12	13
13	14	15	16	17	18	19	12	13	14	15	16	17	18	9	10	11	12	13	14	15	14	15	16	17	18	19	20
20	21	22	23	24	25	26	19	20	21	22	23	24	25	16	17	18	19	20	21	22	21	22	23	24	25	26	27
27	28	29					26	27	28	29	30	31		23	24	25	26	27	28	29	28	29	30	31			
														30													

Juni 2012						
Mo	Di	Mi	Do	Fr	Sa	So
				1	2	3
4	5	6	7	8	9	10
11	12	13	14	15	16	17
18	19	20	21	22	23	24
25	26	27	28	29	30	

Juli 2012						
Mo	Di	Mi	Do	Fr	Sa	So
						1
2	3	4	5	6	7	8
9	10	11	12	13	14	15
16	17	18	19	20	21	22
23	24	25	26	27	28	29
30	31					

August 2012						
Mo	Di	Mi	Do	Fr	Sa	So
		1	2	3	4	5
6	7	8	9	10	11	12
13	14	15	16	17	18	19
20	21	22	23	24	25	26
27	28	29	30	31		

September 2012						
Mo	Di	Mi	Do	Fr	Sa	So
					1	2
3	4	5	6	7	8	9
10	11	12	13	14	15	16
17	18	19	20	21	22	23
24	25	26	27	28	29	30

Oktober 2012						
Mo	Di	Mi	Do	Fr	Sa	So
1	2	3	4	5	6	7
8	9	10	11	12	13	14
15	16	17	18	19	20	21
22	23	24	25	26	27	28
29	30	31				

November 2012						
Mo	Di	Mi	Do	Fr	Sa	So
			1	2	3	4
5	6	7	8	9	10	11
12	13	14	15	16	17	18
19	20	21	22	23	24	25
26	27	28	29	30		

Dezember 2012						
Mo	Di	Mi	Do	Fr	Sa	So
					1	2
3	4	5	6	7	8	9
10	11	12	13	14	15	16
17	18	19	20	21	22	23
24	25	26	27	28	29	30
31						

Januar 2013						
Mo	Di	Mi	Do	Fr	Sa	So
	1	2	3	4	5	6
7	8	9	10	11	12	13
14	15	16	17	18	19	20
21	22	23	24	25	26	27
28	29	30	31			

Februar 2013						
Mo	Di	Mi	Do	Fr	Sa	So
				1	2	3
4	5	6	7	8	9	10
11	12	13	14	15	16	17
18	19	20	21	22	23	24
25	26	27	28			

März 2013						
Mo	Di	Mi	Do	Fr	Sa	So
				1	2	3
4	5	6	7	8	9	10
11	12	13	14	15	16	17
18	19	20	21	22	23	24
25	26	27	28	29	30	31

April 2013						
Mo	Di	Mi	Do	Fr	Sa	So
1	2	3	4	5	6	7
8	9	10	11	12	13	14
15	16	17	18	19	20	21
22	23	24	25	26	27	28
29	30					

Mai 2013						
Mo	Di	Mi	Do	Fr	Sa	So
		1	2	3	4	5
6	7	8	9	10	11	12
13	14	15	16	17	18	19
20	21	22	23	24	25	26
27	28	29	30	31		

Anreisetag

nach Absprache

Anreisemöglichkeit nach Pitigliano

Mit dem Autozug bis VERONA, dann ca. 4 Std. Autobahn bis Orvieto.
 Flug bis Pisa, Rom oder Florenz.(ca. 150 km bis Pitigliano).
 Bahn bis Orvieto oder Orbetello.

Preise

Zeitraum

28. Feb. bis 20. Jun. : 357 EUR/Woche
 21. Jun. bis 04. Sep.: 539 EUR/Woche
 05. Sep. bis 30. Okt. : 357 EUR/Woche
 31. Okt. bis 27. Feb. : 315 EUR/Woche

Zusatz

10% Rabatt bei gleichzeitiger Miete von 3 Wohnungen i.d. Nebensaison

Einheit

Die Preise sind gültig für 4 Personen.

Nebenkosten

Bettwäsche+Handtücher 10,00 p.P.einmalig (wenn gewünscht);30,00 Endreinigg.;Heizg. 2,00/Std. ; Hund 40,00(NUR ERLAUBT BEI MIETE D.GANZEN HAUSES)In der VS und NS bei gleichzeitiger Miete von 2/3 Wohnungen 10%/15% Rabatt.

Kontakt

Firma

Ferienwohnungen in Italien

Ansprechpartner

Herr Michael Müthe




Telefon

0049-30-2185315

Telefax

0049-30-2185315

Wir sprechen

 deutsch  englisch  französisch

 italienisch  schwedisch

Wir übernehmen keine Haftung für die Richtigkeit der Angaben. Stand: 10.02.2012

URL (Detailansicht): <http://www.ferienwohnungen.de/ferienwohnung/6352/>
URL (dieser Druckansicht): <http://www.ferienwohnungen.de/ferienwohnung/6352/druckansicht/>
URL (PDF-Datei): <http://www.ferienwohnungen.de/ferienwohnung/6352/druckansicht-6352.pdf>