



Freuen Sie sich auf erholsame Urlaubstage in unserer gemütlichen ,geplegten Ferienwohnung.Geniesen Sie die Ruhe ,den Ausblick in unverfälschter Natur

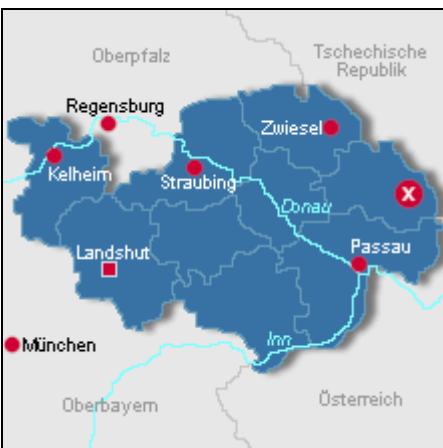


Hausansicht Süden

Beschreibung der Ferienwohnung

Ferienwohnung mit komfortabler Einrichtung, separatem Eingang und Terrasse mit freiem Panoramablick in unverfälschter Natur. Durch die günstige Südlage kann man den ganzen Tag die Sonne auf der Terrasse oder der Liegewiese genießen.

Lage von Grainet



Land
Deutschland

Bundesland
Bayern

Region
Bayerischer Wald

Ort
94143 Grainet

Beschreibung der Umgebung

Ferienwohnung liegt in einem kleinem idyllischen Dorf mit 100 Einwohnern, ohne Durchgangsverkehr, in der Nähe liegt der staatlich anerkannte Erholungs- und Wintersportort Grainet, bekannt auch aus der Fernsehsendung Forsthaus Falkenau. Für jung und alt sind ideale Möglichkeiten zur Erholung; zum Wandern z.B. in der wunderschönen Buchberger Leite oder auf den nahegelegenen Haidelaussichtsturm; aber auch für sportliche Aktivitäten ist viel geboten; schneesichere Höhenloipen,Nachtskilauf in Grainet



Foto Garten

Freizeitmöglichkeiten



Ballooning, Casino, Drachenfliegen, Fitness, Freizeitbad, Golf, Kartbahn, Kegeln, Klettern, Kutschfahrten, Minigolf, Mountainbiken, Nordic-Walking, Paragleiten, Radfahren, Reiten, Rodeln, Sauna, Schneeschuhwandern, Schwimmen, Shopping, Ski-Langlauf, Skifahren, Snowboarden, Sommer-Rodelbahn, Spielbank, Squash, Tennis, Thermalbäder, Wandern, Wellness

Zusätzlich

In unmittelbarer Nähe befindet sich eine Paintballhalle

Besonderheiten der Ferienwohnung



Skiunterkunft,  Haustiere auf Anfrage,  Kindgerecht

Urlaubsideen

Golfurlaub

In der Nähe (ca. 5 Km) befindet sich eine 18-Loch Golfanlage. [Skiunterkunft](#)

Skilift mit Nachtskilaufmöglichkeit in 5 Km Entfernung. Loipeneinstieg ebenfalls in unmittelbarer Nähe. Wintersportgeräte können untergestellt werden.

Verpflegung

Brötchendienst, Selbstverpflegung

Zusätzlich

Frühstück auf Anfrage

Aufteilung der Ferienwohnung

Personen

max. 5

Wohnfläche

75 qm

Zimmer

- 1 Wohnzimmer
 - 1 Schlafzimmer
 - 1 Badezimmer
 - 1 Gäste-WC
 - 1 Küche
-

Ausstattung Innen

Extras

Fliegenschutzgitter, Fußbodenheizung, Heizung

Schlafbereich

1 Doppelbett, Bettwäsche vorhanden, Schlafsofa

Küche und Haushaltsgegenstände

4-Zonen Cerankochfeld, Backofen, Brotmaschine, Bügelbrett, Bügeleisen, Dunstabzugshaube, Eierkocher, Gefrierfach, Gefrierfach (40 ltr.), Geschirrspüler, Kaffeemaschine, Kochzeile, Kühlschrank, Mikrowelle, Staubsauger, Toaster, Wasserkocher

Bad und Sanitär

Duschbad, Föhn, Handtücher vorhanden, Trockner, Vollbad, Waschmaschine, Wäscheständer

Kinder

1 Kinderbett, Baby-Badewanne, Kinderhochstuhl, Wickelaufgabe

Unterhaltung und Kommunikation

Empfang deutschsprachiger TV-Programme, Fernseher, Kassettenrekorder, Radio, SAT-Anlage, Spielesammlung, Tischfußball

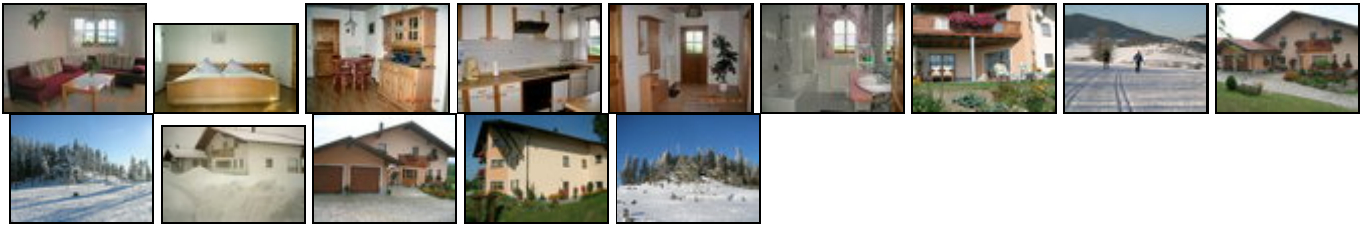
Zusätzlich

Komplette Ausstattung für Kleinkinder

Ausstattung Außen

Fahrradschuppen, Fahrräder, Garten, Gartenmöbel, Grill, Liegen, PKW-Stellplatz, Sonnenliegen, Terrasse

Bilder



Belegungsplan

(letzte Aktualisierung am 10.05.2012)

frei
 belegt
 keine Angabe

Mai 2012							Juni 2012							Juli 2012							August 2012						
Mo	Di	Mi	Do	Fr	Sa	So	Mo	Di	Mi	Do	Fr	Sa	So	Mo	Di	Mi	Do	Fr	Sa	So	Mo	Di	Mi	Do	Fr	Sa	So
	1	2	3	4	5	6					1	2	3							1			1	2	3	4	5
7	8	9	10	11	12	13	4	5	6	7	8	9	10	2	3	4	5	6	7	8	6	7	8	9	10	11	12
14	15	16	17	18	19	20	11	12	13	14	15	16	17	9	10	11	12	13	14	15	13	14	15	16	17	18	19
21	22	23	24	25	26	27	18	19	20	21	22	23	24	16	17	18	19	20	21	22	20	21	22	23	24	25	26
28	29	30	31				25	26	27	28	29	30		23	24	25	26	27	28	29	27	28	29	30	31		
														30	31												

September 2012							Oktober 2012							November 2012							Dezember 2012						
Mo	Di	Mi	Do	Fr	Sa	So	Mo	Di	Mi	Do	Fr	Sa	So	Mo	Di	Mi	Do	Fr	Sa	So	Mo	Di	Mi	Do	Fr	Sa	So
					1	2	1	2	3	4	5	6	7				1	2	3	4						1	2
3	4	5	6	7	8	9	8	9	10	11	12	13	14	5	6	7	8	9	10	11	3	4	5	6	7	8	9
10	11	12	13	14	15	16	15	16	17	18	19	20	21	12	13	14	15	16	17	18	10	11	12	13	14	15	16
17	18	19	20	21	22	23	22	23	24	25	26	27	28	19	20	21	22	23	24	25	17	18	19	20	21	22	23
24	25	26	27	28	29	30	29	30	31					26	27	28	29	30			24	25	26	27	28	29	30
																					31						

Januar 2013							Februar 2013							März 2013							April 2013						
Mo	Di	Mi	Do	Fr	Sa	So	Mo	Di	Mi	Do	Fr	Sa	So	Mo	Di	Mi	Do	Fr	Sa	So	Mo	Di	Mi	Do	Fr	Sa	So
	1	2	3	4	5	6					1	2	3					1	2	3	1	2	3	4	5	6	7
7	8	9	10	11	12	13	4	5	6	7	8	9	10	4	5	6	7	8	9	10	8	9	10	11	12	13	14
14	15	16	17	18	19	20	11	12	13	14	15	16	17	11	12	13	14	15	16	17	15	16	17	18	19	20	21
21	22	23	24	25	26	27	18	19	20	21	22	23	24	18	19	20	21	22	23	24	22	23	24	25	26	27	28
28	29	30	31				25	26	27	28				25	26	27	28	29	30	31	29	30					

Mai 2013							Juni 2013							Juli 2013							August 2013						
Mo	Di	Mi	Do	Fr	Sa	So	Mo	Di	Mi	Do	Fr	Sa	So	Mo	Di	Mi	Do	Fr	Sa	So	Mo	Di	Mi	Do	Fr	Sa	So
		1	2	3	4	5						1	2	1	2	3	4	5	6	7				1	2	3	4
6	7	8	9	10	11	12	3	4	5	6	7	8	9	8	9	10	11	12	13	14	5	6	7	8	9	10	11
13	14	15	16	17	18	19	10	11	12	13	14	15	16	15	16	17	18	19	20	21	12	13	14	15	16	17	18
20	21	22	23	24	25	26	17	18	19	20	21	22	23	22	23	24	25	26	27	28	19	20	21	22	23	24	25
27	28	29	30	31			24	25	26	27	28	29	30	29	30	31					26	27	28	29	30	31	

Anreisetag

nach Absprache

Anreisemöglichkeit nach Grainet

Über A3 Richtung Passau, ca 20 Km vor Passau Ausfahrt Aicha vorm Wald, weiter Richtung Waldkirchen - Dreissessel - durch Ortschaft Böhmzwiesel nach 3km Abzweigung Altreichenau-Dreissessel - nach ca 1km rechts liegend Ortschaft Exenbach. Die Ferienwohnung befindet sich am Ende der Ortschaft im vorletzten Haus auf der rechten Seite. Kein Durchgangsverkehr.

Preise

Die Preise enthalten die (etwaig anfallende) Umsatzsteuer und setzen sich wie folgt zusammen aus den je nach Saison variierenden Mietkosten und den verbrauchsabhängigen Neben- und ggf. Zusatzkosten:

Zeitraum

01. Jan. bis 31. Dez.: 32 EUR/Tag

Zusatz

Preis für 2 Personen, für jede weitere Person 5,50 Euro, Kinder: 4 Euro

Wir haben außerdem pauschalangebote für Winter, Frühling und Herbst, fordern Sie unser Prospekt an

Einheit

Die Preise sind gültig für 2 Personen.

Nebenkosten

Kurtaxe von 0.50 EUR pro Erwachsenen und pro Tag

Die vorgenannten Angaben zu den Konditionen für eine Anmietung stellen lediglich eine saisonale Preisübersicht und kein konkretes Vermietungsangebot dar. Gerne nenne ich Ihnen auf Anfrage einen Endpreis für eine von Ihnen angefragte Zeit.

Kontakt

Ansprechpartnerin

Frau Stadler

Telefon

08585/1221

Mobil

01703103258

Wir sprechen

 deutsch  englisch

Wir übernehmen keine Haftung für die Richtigkeit der Angaben. Stand: 27.05.2012

URL (Detailansicht): <http://www.ferienwohnungen.de/ferienwohnung/619/>
URL (dieser Druckansicht): <http://www.ferienwohnungen.de/ferienwohnung/619/druckansicht/>
URL (PDF-Datei): <http://www.ferienwohnungen.de/ferienwohnung/619/druckansicht-619.pdf>