



FeWo im Holzdesignhaus am Sonnenhang von Dottingen, nahe Staufen an der südl. Weinstraße, Südschwarzwald. Busse & Bahnen in der Regio inklusive.



Unser Haus im Winter

Beschreibung der Ferienwohnung

Unser großzügiges, geschmackvolles eingerichtetes Studio bietet unseren Gästen eine freundliche, gemütliche Atmosphäre für viele Urlaubstage. Platz ist für zwei bis vier Personen. Das Studio hat einen großen Wohn-Schlafraum, 60 qm mit Doppelbett, ausziehbarer Schlafcouch, separate Küche mit kompletter Kücheneile, Geschirrspülmaschine, Mikrowelle, Dusche & WC., Sat-TV, Stereoanlage, separater Eingang und 2 Parkplätze vor dem Studio. Sonniger Freisitz mit Gartenanteil.

Baujahr: 1988

Lage von Ballrechten-Dottingen



Land

Deutschland

Bundesland

Baden-Württemberg

Region

Markgräfler Land

Ort

79282 Ballrechten-Dottingen

Beschreibung der Umgebung

Eingebettet zwischen den idyllischen Rebhängen von Castellberg und Fohrenberg liegt das beschauliche Winzerdorf Ballrechten-Dottingen in einer Höhenlage zwischen 220 und 405 Metern. Dieses herrliche Fleckchen Erde mitten im Bäderdreieck Badenweiler, Bad Krozingen und Bad Bellingen bietet ein ideales Umfeld für einen erlebnisreichen Urlaub. Lassen Sie sich verwöhnen von der einladenden Gastlichkeit und der vorzüglichen Gastronomie der Winzerdörfer an der badischen Weinstraße.



Blick vom Castellberg in die Rheinebene

Freizeitmöglichkeiten

Ballooning, Bootstouren, Drachenfliegen, Fitness, Freizeitbad, Freizeitpark, Golf, Inline-Skaten, Jet-Ski, Kanufahren, Kegeln, Kutschfahrten, Minigolf, Mountainbiken, Paragleiten, Radfahren, Reiten, Rodeln, Sauna, Schneeschuhwandern, Schwimmen, Segelfliegen, Ski-Langlauf, Skifahren, Snowboarden, Sommer-Rodelbahn,

Tennis, Thermalbäder, Ultralightfliegen, Wasserski, Wellness, Zoo

Besonderheiten der Ferienwohnung

 Haustiere auf Anfrage,  Nichtraucher

Verpflegung

Selbstverpflegung

Aufteilung der Ferienwohnung

Personen

max. 2

Wohnfläche

60 qm

Zimmer

- 1 Wohnzimmer
- 1 Schlafzimmer
- 1 Badezimmer
- 1 Seperate Küche

Grundriss



Ausstattung Innen

Extras
Heizung

Schlafbereich

1 Doppelbett, Bettwäsche vorhanden, Schlafsofa

Küche und Haushaltsgegenstände

4-Plattenherd, Backofen, Dunstabzugshaube, Einbauküche, Gefrierfach, Geschirrspüler, Kaffeemaschine, Kochzeile, Kühlschrank, Mikrowelle, Mixer, Staubsauger, Toaster, Wasserkocher

Bad und Sanitär

Duschbad, Handtücher vorhanden, WC, Wäscheständer

Unterhaltung und Kommunikation

CD-Player, Fernseher, HIFI-Anlage, Internetzugang (ISDN), Kabel-TV, Radio, SAT-Anlage

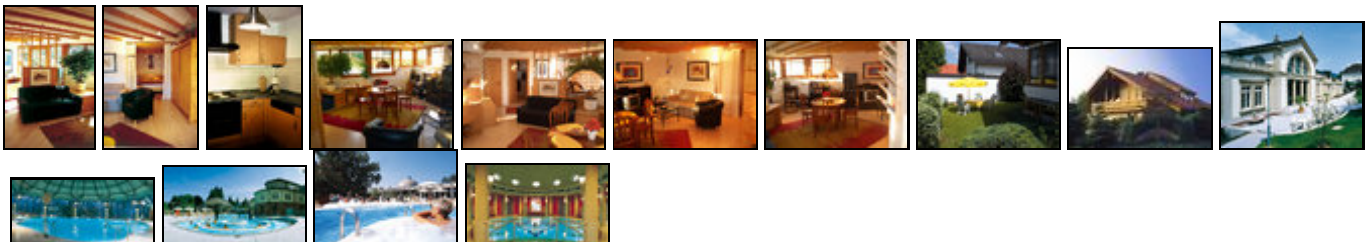
Ausstattung Außen

Fahrradschuppen, Garten, Gartenmöbel, Liegen, PKW-Stellplatz, Sonnenliegen, Sonnenschirm

Zusätzlich

4 Klappstühle mit Tisch, 2 Liegen

Bilder



Belegungsplan

(letzte Aktualisierung am 04.02.2012)

frei
 belegt
 keine Angabe

Februar 2012							März 2012							April 2012							Mai 2012						
Mo	Di	Mi	Do	Fr	Sa	So	Mo	Di	Mi	Do	Fr	Sa	So	Mo	Di	Mi	Do	Fr	Sa	So	Mo	Di	Mi	Do	Fr	Sa	So
		1	2	3	4	5				1	2	3	4							1		1	2	3	4	5	6
6	7	8	9	10	11	12	5	6	7	8	9	10	11	2	3	4	5	6	7	8	7	8	9	10	11	12	13
13	14	15	16	17	18	19	12	13	14	15	16	17	18	9	10	11	12	13	14	15	14	15	16	17	18	19	20
20	21	22	23	24	25	26	19	20	21	22	23	24	25	16	17	18	19	20	21	22	21	22	23	24	25	26	27
27	28	29					26	27	28	29	30	31		23	24	25	26	27	28	29	28	29	30	31			
														30													

Juni 2012							Juli 2012							August 2012							September 2012						
Mo	Di	Mi	Do	Fr	Sa	So	Mo	Di	Mi	Do	Fr	Sa	So	Mo	Di	Mi	Do	Fr	Sa	So	Mo	Di	Mi	Do	Fr	Sa	So
				1	2	3							1			1	2	3	4	5						1	2
4	5	6	7	8	9	10	2	3	4	5	6	7	8	6	7	8	9	10	11	12	3	4	5	6	7	8	9
11	12	13	14	15	16	17	9	10	11	12	13	14	15	13	14	15	16	17	18	19	10	11	12	13	14	15	16
18	19	20	21	22	23	24	16	17	18	19	20	21	22	20	21	22	23	24	25	26	17	18	19	20	21	22	23
25	26	27	28	29	30		23	24	25	26	27	28	29	27	28	29	30	31			24	25	26	27	28	29	30
							30	31																			

Oktober 2012							November 2012							Dezember 2012							Januar 2013						
Mo	Di	Mi	Do	Fr	Sa	So	Mo	Di	Mi	Do	Fr	Sa	So	Mo	Di	Mi	Do	Fr	Sa	So	Mo	Di	Mi	Do	Fr	Sa	So
1	2	3	4	5	6	7				1	2	3	4						1	2		1	2	3	4	5	6
8	9	10	11	12	13	14	5	6	7	8	9	10	11	3	4	5	6	7	8	9	7	8	9	10	11	12	13
15	16	17	18	19	20	21	12	13	14	15	16	17	18	10	11	12	13	14	15	16	14	15	16	17	18	19	20
22	23	24	25	26	27	28	19	20	21	22	23	24	25	17	18	19	20	21	22	23	21	22	23	24	25	26	27
29	30	31					26	27	28	29	30			24	25	26	27	28	29	30	28	29	30	31			
														31													

Februar 2013							März 2013							April 2013							Mai 2013						
Mo	Di	Mi	Do	Fr	Sa	So	Mo	Di	Mi	Do	Fr	Sa	So	Mo	Di	Mi	Do	Fr	Sa	So	Mo	Di	Mi	Do	Fr	Sa	So
				1	2	3					1	2	3	1	2	3	4	5	6	7			1	2	3	4	5
4	5	6	7	8	9	10	4	5	6	7	8	9	10	8	9	10	11	12	13	14	6	7	8	9	10	11	12
11	12	13	14	15	16	17	11	12	13	14	15	16	17	15	16	17	18	19	20	21	13	14	15	16	17	18	19
18	19	20	21	22	23	24	18	19	20	21	22	23	24	22	23	24	25	26	27	28	20	21	22	23	24	25	26
25	26	27	28				25	26	27	28	29	30	31	29	30						27	28	29	30	31		

Anreisetag

nach Absprache

Anreisemöglichkeit nach Ballrechten-Dottingen

Autobahn A5, Abfahrt Bad Krozingen Richtung Staufen.
 In Staufen Höhe Sparkasse Richtung Ballrechten-Dottingen. In
 Ballrechten-Dottingen, 2. Kreuzung beim Glashaus rechts
 abbiegen nach Dottingen. Nach ca 100m wieder rechts abbiegen

in den Klosteracker. Nächste Kreuzung am Eck Gästehaus Helga Scherer, Haus Nr.19.

Preise

Zeitraum

01. Jan. bis 30. Dez.: 42 EUR/Tag

Zusatz

1-5 Tage 48€
ab 6 Tage 42€
pro Tag Kind bis 12 Jahre 8€
pro Tag Hund 8€

Einheit

Die Preise sind gültig für 2 Personen.

Nebenkosten

Bis 5 Tage 20 € Endreinigung.
Kurtaxe 0,80 Euro pro Tag und Person.
Konus inbegriffen: Busse & Bahn in der Regio kostenlos.

Kontakt

Ansprechpartnerin

Frau Scherer

Telefon

07634 6611

Telefax

07634 6647

Wir sprechen



deutsch

Wir übernehmen keine Haftung für die Richtigkeit der Angaben. Stand: 10.02.2012

URL (Detailansicht): <http://www.ferienwohnungen.de/ferienwohnung/6128/>
URL (dieser Druckansicht): <http://www.ferienwohnungen.de/ferienwohnung/6128/druckansicht/>
URL (PDF-Datei): <http://www.ferienwohnungen.de/ferienwohnung/6128/druckansicht-6128.pdf>