



Willkommen in unseren gepflegten FeWo/App. in ruhiger Lage mit herrl. Bergblick. Auf Wunsch mit Frühstück. Laufend Angebote. Anruf genügt: 08845-326

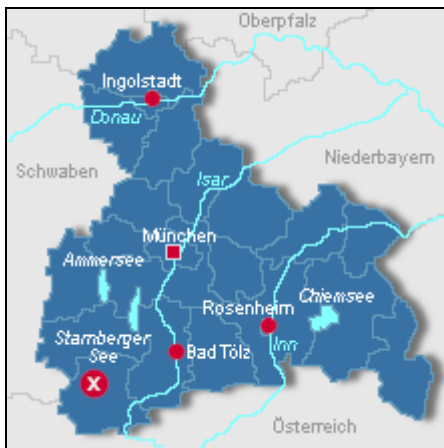


Unser Haus

Beschreibung der Ferienwohnung

Unser familienfreundliches Haus bietet Ihnen Ferienwohnungen und Apartments in ruhiger Lage trotz Ortsmitte. Du/WC, Farb-Sat-TV, Radio, Balkon Südseite und herrliche Aussicht, Liegewiese, Sonnenliegen, Gartenmöbel, Fahrräder, Parkplatz im Hofraum. Appartement auch für 1 Person. Auf Wunsch kann ein Zusatzbett oder ein zusätzliches Schlafzimmer dazu gemietet werden. Geschäfte, Gaststätten und Wellnessbetriebe in nächster Nähe. Spazier- und Wanderwege beginnen direkt vorm Haus. Ganzjährig geöffnet

Lage von Bad Kohlgrub



Land
Deutschland

Bundesland
Bayern

Region
Oberbayern

Ort
82433 Bad Kohlgrub

Straße
Erlestraße 18

Beschreibung der Umgebung

Bad Kohlgrub, ca. 35 km von Garmisch-Partenkirchen entfernt, ist ein wunderschön in das Voralpenland eingebetteter Ferienort. Übrigens ist unser Dorf auch Deutschlands höchstgelegenes Moorheilbad (900 m). Genießen Sie die Wanderwege, freuen Sie sich auf Badeseen in nächster Nähe. Besuchen Sie Brauchtumsabende, Konzerte und nahegelegene Ausflugsziele wie die Märchenschlösser Neuschwanstein und Linderhof, das Kloster Ettal, die Wieskirche, Oberammergau und München mit Bahn oder Bus.



Bad Kohlgrub

Freizeitmöglichkeiten

Kegeln, Klettern, Kutschfahrten, Minigolf, Radfahren, Reiten, Schwimmen, Ski-Langlauf, Skifahren, Sommer-Rodelbahn, Tennis, Wandern, Wellness

Zusätzlich

Rückenschule, Sommerstockschießen, Luftgewehrschießen

Besonderheiten der Ferienwohnung

 Haustiere nicht gestattet,  Nichtraucher

Verpflegung

Brötchendienst, Frühstück auf Wunsch, Selbstverpflegung

Aufteilung der Ferienwohnung

Personen	Zimmer
max. 4	k.A.

Wohnfläche

63 qm

Ausstattung Innen

Schlafbereich

1 Doppelbett, Bettwäsche vorhanden, Schlafsofa

Küche und Haushaltsgegenstände

2-Plattenherd, 4-Plattenherd, Backofen, Gefrierfach, Geschirrspüler, Kaffeemaschine, Kühlschrank, Mikrowelle, Toaster, Wasserkocher

Bad und Sanitär

Duschbad, Föhn, Handtücher vorhanden, WC

Kinder

1 Kinderbett

Unterhaltung und Kommunikation

Fernseher, Radio, SAT-Anlage

Zusätzlich

Auf Wunsch kann jederzeit ein zusätzliches Schlafzimmer angeboten werden.

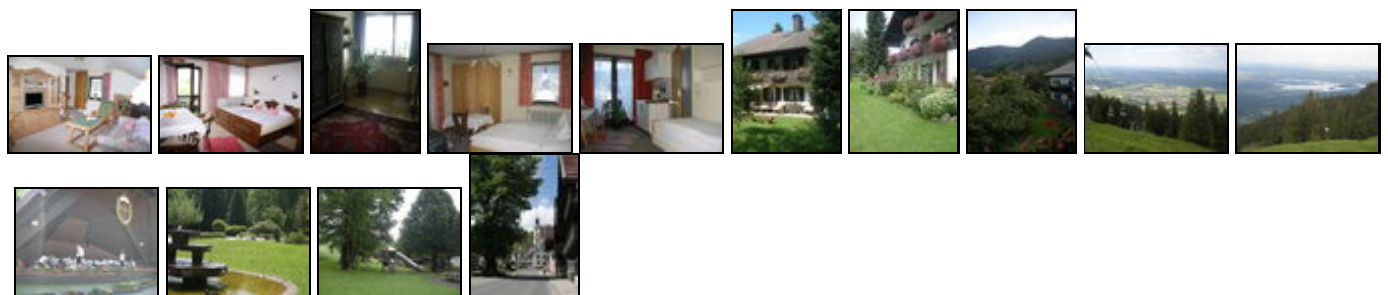
Ausstattung Außen

Balkon, Fahrräder, Gartenmöbel, PKW-Stellplatz, Sonnenliegen

Zusätzlich

Liegewiese

Bilder



Anreisetag

Anreisemöglichkeit täglich und nach Absprache.

Anreisemöglichkeit nach Bad Kohlgrub

Anreise mit dem Auto:

Ab Ulm: A7 bis Autobahn-Ende, Richtung Füssen-Steingaden-Garmisch, auf der B23 bis Saulgrub, links ab nach Bad Kohlgrub.

Ab München: A95 Richtung Garmisch-P. bis Ausfahrt Murnau, durch Murnau Richtung Oberammergau, 12 km bis Bad Kohlgrub.

Mit der Bahn: Von München stündlich Züge nach Bad Kohlgrub (umsteigen in Murnau).

Preise

Die Preise enthalten die (etwaig anfallende) Umsatzsteuer und setzen sich wie folgt zusammen aus den je nach Saison variierenden Mietkosten und den verbrauchsabhängigen Neben- und ggf. Zusatzkosten:

Zeitraum

01. Jan. bis 31. Dez.: 22 EUR/Tag

01. Jan. bis 31. Dez.: 54 EUR/Tag

Einheit

Die Preise sind gültig pro Objekt.

Nebenkosten

Kurtaxe:

Hauptsaison (Mai - Okt.) 1,60 €

Nebensaison 1 €

Zusatz

Wir haben keinen Belegungsplan hinterlegt.

Preise ganzjährig.

FeWo (63 qm) 48-60 EUR/Tag -je nach Personenanzahl.

FeWo (35 qm) 37 EUR/Tag.

App. (25 qm) 30 EUR/Tag.

Einz.App. (17 qm) 22 EUR/Tag.

Zusatzbett: 8 €.

Last Minute

vom 26.05.2012 bis 10.06.2012

Schnäppchen für Kurzentschlossene! Verbringen Sie

herrliche Sommertage bei uns - wir gewähren derzeit 20%

Rabatt. Anruf genügt Tel.08845-326

Die vorgenannten Angaben zu den Konditionen für eine Anmietung stellen lediglich eine saisonale Preisübersicht und kein konkretes Vermietungsangebot dar. Gerne nenne ich Ihnen auf Anfrage einen Endpreis für eine von Ihnen angefragte Zeit.

Kontakt

Ansprechpartnerin

Frau Strauß

Telefon

08845-326

Telefax

08845-326

Wir sprechen



deutsch

Wir übernehmen keine Haftung für die Richtigkeit der Angaben. Stand: 27.05.2012

URL (Detailansicht): <http://www.ferienwohnungen.de/ferienwohnung/5540/>
URL (dieser Druckansicht): <http://www.ferienwohnungen.de/ferienwohnung/5540/druckansicht/>
URL (PDF-Datei): <http://www.ferienwohnungen.de/ferienwohnung/5540/druckansicht-5540.pdf>