



Ferienhaus mit 2 unabhängigen Ferienwohnungen. Südhanglage über dem idyllischen Bodetal. **N u r N i c h t r a u c h e r !**



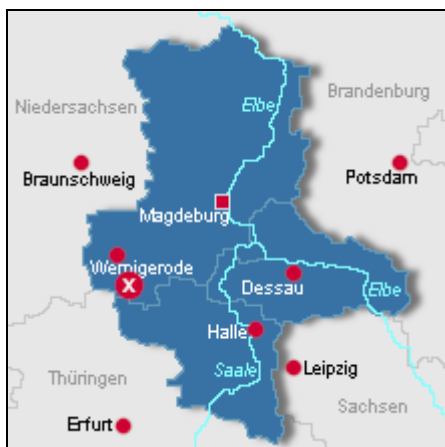
FH mit 2 Ferienwhg.n, Gartenseite

Beschreibung der Ferienwohnung

Neues, energiesparendes Haus im Luftkurort Altenbrak. Panoramablick von der ger. Dachterrasse über Dorf und Tal, Eichen-Bergwald hinter dem Haus, sehr ruhige Lage, gemütliche, z.T. antike Ausstattung (1938, 1960) Obere Ferienwohnung ("Bel' Etage"): Wohnz., Schlafz., Kü., Du/WC, Gäste-WC, ausgeb. Spitzboden m. Schlafber. (3 Betten) u. Sitzecke (Fernblick), 2 TV, Radio, 2-5 Pers., 90 qm. Untere FeWo ("Gartenwohnung"): Getrennt von oben, kl. Wohnz., Kü., Schlafz., Du/WC, TV, Radio, bis 3 Pers., 30 qm.

Baujahr: 2004 **Renovierung in:** 2004

Lage von Thale-Altenbrak



Land
Deutschland

Bundesland
Sachsen-Anhalt

Region
Harz

Ort
06502 Thale-Altenbrak

Straße
Hohlweg 2

Beschreibung der Umgebung

Ostharz, wildromantisches Bodetal. Im Ort: Wellness, Restaurants, Cafes, Waldfreibad, Wald-Freilichtbühne m. Musik- und Theateraufführungen. Tagesausflüge: Rappbodetalsperre, Harzer Schmalspurbahn, Thale mit Seilbahnen zur Roßtrappe und Hexentanzplatz, dort Freilichtbühne u. Tierpark. Blankenburg mit Schlössern und Barockgarten u. "Teufelsmauer" (Felsformation / Geologische Berühmtheit). Wanderung auf den Brocken. Quedlinburg (Weltkulturerbe Altstadt und Dom), Wernigerode (Altstadt und Schloß).



FH rechts, dahinter Dorf und Bodetal

Freizeitmöglichkeiten

Bootstouren, Drachenfliegen, Freizeitbad, Kegeln, Minigolf, Mountainbiken, Paragleiten, Radfahren, Rodeln, Sauna, Schwimmen, Sightseeing, Ski-Langlauf, Skifahren, Wandern, Wellness, Zoo

Zusätzlich

Rudern auf der Rappbodetalsperre, Minigolf, vielseitiger Kinderspielplatz

Besonderheiten der Ferienwohnung



Haustiere auf Anfrage,  Nichtraucher

Urlaubsideen

Romantische Unterkunft

Lage im wildromantischen Bodetal des idyllischen Mittelgebirges. Panoramablick in das Bodetal von der Dachterrasse aus. [Unterkunft in den Bergen](#)

Durch Altenbrak führt der knapp 100 Kilometer lange Harzer Hexenstieg, ein Wanderweg, der von Osterode nach Thale verläuft.

Verpflegung

Selbstverpflegung

Aufteilung der Ferienwohnung

Personen

max. 5

Wohnfläche

95 qm

Zimmer

- 2 Wohnzimmer
- 2 Schlafzimmer
- 1 Badezimmer
- 1 Gäste-WC
- 1 Dachterrasse
- 1 zusätzl. 30qm-Wohng.

Grundriss



Ausstattung Innen

Extras

Fliegenschutzgitter, Fußbodenheizung, Heizung, Kaminofen

Schlafbereich

5 Einzelbetten, Bettwäsche auf Anfrage, Schlafsofa

Küche und Haushaltsgegenstände

2-Plattenherd, 3-Plattenherd, Backofen, Bügeleisen, Eierkocher, Elektrogrill, Gefrierfach, Kaffeemaschine, Kühlschrank, Mikrowelle, Staubsauger, Toaster, Wasserkocher

Bad und Sanitär

Duschbad, Handtücher auf Anfrage, WC, Wäscheständer

Unterhaltung und Kommunikation

Fernseher, Radio, SAT-Anlage

Zusätzlich

Schlafbereich: Natur-Latex-Matratzen. ; Zentralstaubsauger; Gäste- WC.

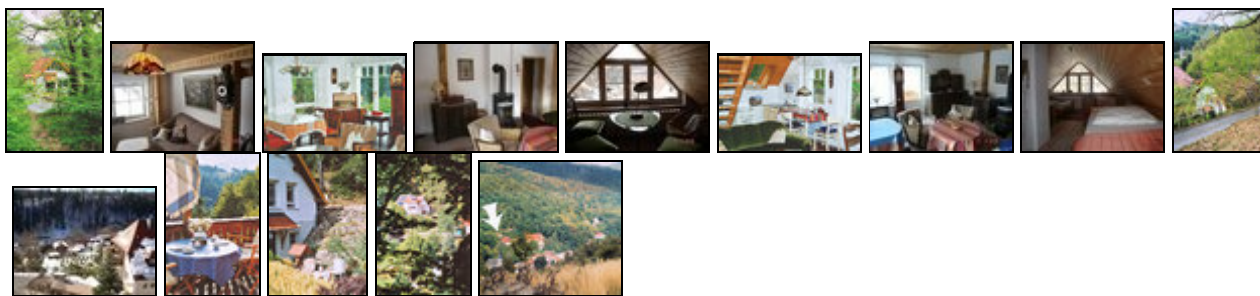
Ausstattung Außen

Balkon, Einzelgarage, Fahrradschuppen, Garten, Gartenmöbel, Grill, Liegen, PKW-Stellplatz, Sonnenliegen, Terrasse

Zusätzlich

Fahrrad-/Ski-Geräteraum, Grillplatz

Bilder



Anreisetag

Anreise ab 16, Abreise bis 11 Uhr in Absprache mit meiner "Perle" vor Ort, Herrn Schünemann: 0157-78389935; bei Anreise 1 Std. vor Eintreffen unbedingt anrufen! Mit der Kurtaxe (Kurkarte und Pers.ausw.am Mann!) haben Sie im ganzen Harzkreis freie Busfahrt

Anreisemöglichkeit nach Thale-Altenbrak

Ausschilderung Cafe "Fontane" folgen, Haus liegt 400m vorher in der Wegegabelung Forstweg / Hohlweg. Von Kreuzung Almsfeld kommend vor Ortsschild "Altenbrak" links in den "Forstweg" - einspurig, Vorsicht: Kurven, Gegenverkehr. Ca. 1 km links Parkplatz (Beton-Stützmauer). Von hier Gepäck zum Haus, ca. 30 m, bringen. Leeren Wagen rechts ´runter in den steilen "Hohlweg", ca. 50 m links (Heckenlücke)hauseigene/-r Garage/Parkplatz, Erkennung: Möwe auf Pfahl! (Eigentümer wohnt in Kiel !).

Preise

Zeitraum

01. Jan. bis 31. Dez.: 54 EUR/Nacht

Einheit

Die Preise sind gültig für 2 Personen.

Nebenkosten

Endreinigung oben 40,-/unten 20,-EUR; eigene Wäsche s.o. erwünscht, Miete 10,-/P. pauschal. Kautions 50,-, Stromverbrauch wird angerechnet. Kurtaxe 1,80/E/Nacht, -,90/K,J (6-17). Haustiere gern, bitte vorher Anfrage. 10,-/Tier pauschal.

Zusatz

Panoramawohnung (oben): 2 Pers.: 54, 3 P.: 81, 4 P.: 95, 5 P.: 105 EUR/Nacht.

Gartenwohnung (unten): 2 P.: 40, 3 P.: 50 EUR/Nacht. Eigene Bettwäsche, Hand-/Geschirrtücher.

Kinder- und Langzeitermäßigung. 10% Ermäßigung für mitteldeutsche Landsleute. Beleg. Weihn. oder Neuj. 5 Nächte + x ; die massenhaft angefragten 2-Tage-Aufenthalte sind nicht mehr zu beantworten, blockieren auch Fam.urlaube.

Kontakt

Ansprechpartner

Herr Klaus Büngeler

Telefon

s.u. Mobil

Telefax

0431-5846143

Mobil

0173-9263523

Wir sprechen

 deutsch  englisch

URL (Detailansicht): <http://www.ferienwohnungen.de/ferienwohnung/5153/>
URL (dieser Druckansicht): <http://www.ferienwohnungen.de/ferienwohnung/5153/druckansicht/>
URL (PDF-Datei): <http://www.ferienwohnungen.de/ferienwohnung/5153/druckansicht-5153.pdf>