



Sehr komfortable, ruhig gelegene FeWo****, eingebettet zwischen Ostsee und der südlichen Endmoränenlandschaft, mit Blick auf die Ostsee. !Fahrradverleih!



Beschreibung der Ferienwohnung

Neu gestaltete Ferienwohnung, auf einer Anhöhe des Ortes Klein Bollhagen, direkt zwischen Kühlungsborn und Heiligendamm. Die FeWo liegt inmitten von Feldern, mit einem wunderschönen Weitblick. Für Ruhe suchende ideal. Vom großen Balkon aus haben sie einen fantastischen Blick auf die Ostsee, den Leuchtturm und Kühlungsborn, daß nur 5min ist. Zum Strand sind es 8min. Entlang des Ortes verläuft der Europäische Rad- und Wanderweg. Auch zu Pferde oder mit der Schmalspurbahn (Molli) können Sie die Umgebung erkunden

Baujahr: 1996 **Renovierung in:** 2008

Ferienwohnung**** An der Ostsee

Lage von Wittenbeck-Klein Bollhagen



Land
Deutschland

Bundesland
Mecklenburg-Vorpommern

Region
Kühlungsborn

Ort
18209 Wittenbeck-Klein Bollhagen

Beschreibung der Umgebung

Von hier aus erreichen Sie das Ostseebad Heiligendamm (G8), das maritime Warnemünde oder Rostock, mit der jedes Jahr stattfindenden Hanse Sail. Spazieren, Wandern, Reiten oder mit dem Fahrrad. Hier finden sie wirklich ideale Bedingungen, um sich zu erholen. Mit 200 Veranstaltungen wartet Kühlungsborn im Sommer auf. Am feinen Sandstrand finden Sie Tauch/Surfschulen, Bootsverleihe etc. Vom neuen Yachthafen aus können Sie in See stechen, oder einfach nur das maritime Flair in einem kleinen Lokal genießen.



weite Landschaften, super Sonnenuntergang

Freizeitmöglichkeiten

Angeln, Ballooning, Bootstouren, Bowling, Casino, Drachenfliegen, FKK, Fallschirmspringen, Fitness, Freizeitbad, Freizeitpark, Golf, Hochseeangelfahrten, Indoor-Spielhaus, Inline-Skaten, Jet-Ski, Kartbahn, Kegeln, Kitesurfing, Klettern, Kutschfahrten, Meerwasserschwimmbad, Minigolf, Motorbootverleih, Mountainbiken, Nordic-Walking,

Radfahren, Reiten, Schlittschuhlaufen, Schwimmen, Segelbootverleih, Segelfliegen, Segeln, Segelschule, Shopping, Sightseeing, Spielbank, Squash, Surfen, Surfschule, Tauchen, Tauchschule, Tennis, Tretbootverleih, Ultralightfliegen, Wandern, Wasserski, Wellness, Zoo

Zusätzlich

Neue 27 Loch Golfanlage(ca 10min.) zum Strand(ca 5 min.) Zentrum Kühlungsborn(ca 8 min.)

Besonderheiten der Ferienwohnung

 Haustiere auf Anfrage,  Kindgerecht,  Nichtraucher

Verpflegung

Selbstverpflegung

Zusätzlich

Bäcker im Ort vorhanden, Bestellung von Fahrrädern zur FeWo jederzeit

Aufteilung der Ferienwohnung

Personen	Zimmer
max. 4	■ 1 Wohnzimmer
	■ 2 Schlafzimmer
	■ 1 Badezimmer
Wohnfläche	■ 1 Balkon 8 qm
65 qm	Top-Sonnenuntergang
	■ 4 Fahrradstellplätze
	■ 2 Autoparkflächen auf Grundstück

Ausstattung Innen

Extras

Heizung

Schlafbereich

2 Einzelbetten, 1 Doppelbett, Bettwäsche vorhanden

Küche und Haushaltsgegenstände

4-Zonen Cerankochfeld, Backofen, Dunstabzugshaube, Einbauküche, Gefrierfach, Kaffeemaschine, Kochzeile, Kühlschrank, Toaster, Wasserkocher

Bad und Sanitär

Duschbad, Handtücher auf Anfrage, WC, Wäscheständer

Kinder

1 Kinderbett, Kinderhochstuhl, Steckdosensicherungen

Unterhaltung und Kommunikation

DVD-Player, Empfang deutschsprachiger TV-Programme, Fernseher, Kabel-TV, Radio, SAT-Anlage, Spielesammlung

Zusätzlich

verschiedene Spiele zur Unterhaltung, auf Anfrage werden Extras organisiert

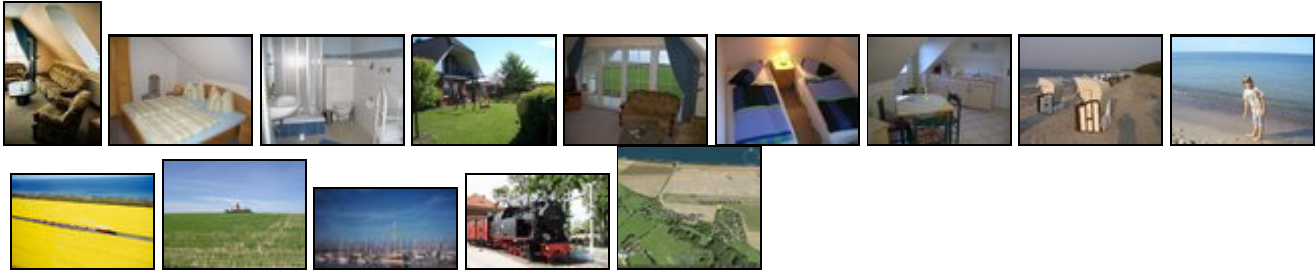
Ausstattung Außen

Balkon, Fahrradständer, Fahrräder, Garagenstellplatz für Motorräder, Gartenmöbel, PKW-Stellplatz, Sandkiste, Spielplatz

Zusätzlich

großer Balkon(direkter Blick auf die Ostsee und den neuen Golfplatz)prima Sonnenuntergang

Bilder



Belegungsplan

(letzte Aktualisierung am 15.05.2012)

frei
 belegt
 keine Angabe

Mai 2012							Juni 2012							Juli 2012							August 2012						
Mo	Di	Mi	Do	Fr	Sa	So	Mo	Di	Mi	Do	Fr	Sa	So	Mo	Di	Mi	Do	Fr	Sa	So	Mo	Di	Mi	Do	Fr	Sa	So
	1	2	3	4	5	6					1	2	3							1			1	2	3	4	5
7	8	9	10	11	12	13	4	5	6	7	8	9	10	2	3	4	5	6	7	8	6	7	8	9	10	11	12
14	15	16	17	18	19	20	11	12	13	14	15	16	17	9	10	11	12	13	14	15	13	14	15	16	17	18	19
21	22	23	24	25	26	27	18	19	20	21	22	23	24	16	17	18	19	20	21	22	20	21	22	23	24	25	26
28	29	30	31				25	26	27	28	29	30		23	24	25	26	27	28	29	27	28	29	30	31		
														30	31												

September 2012							Oktober 2012							November 2012							Dezember 2012						
Mo	Di	Mi	Do	Fr	Sa	So	Mo	Di	Mi	Do	Fr	Sa	So	Mo	Di	Mi	Do	Fr	Sa	So	Mo	Di	Mi	Do	Fr	Sa	So
					1	2	1	2	3	4	5	6	7				1	2	3	4						1	2
3	4	5	6	7	8	9	8	9	10	11	12	13	14	5	6	7	8	9	10	11	3	4	5	6	7	8	9
10	11	12	13	14	15	16	15	16	17	18	19	20	21	12	13	14	15	16	17	18	10	11	12	13	14	15	16
17	18	19	20	21	22	23	22	23	24	25	26	27	28	19	20	21	22	23	24	25	17	18	19	20	21	22	23
24	25	26	27	28	29	30	29	30	31					26	27	28	29	30			24	25	26	27	28	29	30
																					31						

Januar 2013							Februar 2013							März 2013							April 2013						
Mo	Di	Mi	Do	Fr	Sa	So	Mo	Di	Mi	Do	Fr	Sa	So	Mo	Di	Mi	Do	Fr	Sa	So	Mo	Di	Mi	Do	Fr	Sa	So
	1	2	3	4	5	6					1	2	3					1	2	3	1	2	3	4	5	6	7
7	8	9	10	11	12	13	4	5	6	7	8	9	10	4	5	6	7	8	9	10	8	9	10	11	12	13	14
14	15	16	17	18	19	20	11	12	13	14	15	16	17	11	12	13	14	15	16	17	15	16	17	18	19	20	21
21	22	23	24	25	26	27	18	19	20	21	22	23	24	18	19	20	21	22	23	24	22	23	24	25	26	27	28
28	29	30	31				25	26	27	28				25	26	27	28	29	30	31	29	30					

Mai 2013							Juni 2013							Juli 2013							August 2013						
Mo	Di	Mi	Do	Fr	Sa	So	Mo	Di	Mi	Do	Fr	Sa	So	Mo	Di	Mi	Do	Fr	Sa	So	Mo	Di	Mi	Do	Fr	Sa	So
		1	2	3	4	5						1	2	1	2	3	4	5	6	7				1	2	3	4
6	7	8	9	10	11	12	3	4	5	6	7	8	9	8	9	10	11	12	13	14	5	6	7	8	9	10	11
13	14	15	16	17	18	19	10	11	12	13	14	15	16	15	16	17	18	19	20	21	12	13	14	15	16	17	18
20	21	22	23	24	25	26	17	18	19	20	21	22	23	22	23	24	25	26	27	28	19	20	21	22	23	24	25
27	28	29	30	31			24	25	26	27	28	29	30	29	30	31					26	27	28	29	30	31	

URL (Detailansicht): <http://www.ferienwohnungen.de/ferienwohnung/5137/>
URL (dieser Druckansicht): <http://www.ferienwohnungen.de/ferienwohnung/5137/druckansicht/>
URL (PDF-Datei): <http://www.ferienwohnungen.de/ferienwohnung/5137/druckansicht-5137.pdf>