



Moderne, lichtdurchflutete, 3 Sterne Fewo mit gehobener Ausstattung. Ca. 30 m vom wunderschönen Ostseestrand Laboes entfernt, mit schönem Meerblick.



Haus Seewind

Beschreibung der Ferienwohnung

TYP D: 2 Zimmer Ferienwohnung bis 4 Personen 45m², kombiniertes Wohnschlafzimmer mit großer Sitzgruppe (Doppelbettcouch 160/200), voll ausgestattete Küche mit Geschirrspüler und Essplatz, Flur mit Garderobe, Stereoanlage, TV u. Telefon, Internet (W-Lan), DU/WC, Schlafraum mit Doppelbett 200cm/180cm, Telefon, TV und großer Kleiderschrank, große möblierte Terrasse, teilweise Ostseeblick.

Baujahr: 2003 **Renovierung in:** 2008

Alle Unterkünfte in diesem Objekt

Sehr geehrte Gäste, wir freuen uns über Ihr Interesse an unserem Ferienobjekt und würden Sie gern als unsere Gäste begrüßen. Für ihren Urlaub in Laboe haben wir 2003 unser Appartementhaus aufwendig umgebaut. Die neu geschaffenen Wohnungen teilen sich in 2-, 3-, oder 4-Raum Ferienwohnungen auf und sind gemütlich sowie geschmackvoll eingerichtet. Bei unseren mit 3 bis 4 Sternen ausgezeichneten Wohnungen legen wir großen Wert auf Komfort und ein gepflegtes Ambiente.

■ Haus Seewind - Apartment Typ D

45 qm max. 4 Personen

■ Haus Seewind - Apartment Typ i

80 qm max. 4 Personen

Lage von Laboe



Land
Deutschland

Bundesland
Schleswig-Holstein

Region
Kieler Förde, Ostsee

Ort
24235 Laboe

Straße
Strandstr. 28

Beschreibung der Umgebung

Laboe liegt am Ausgang der Kieler Förde. Der lange, feine Sandstrand fällt sehr flach zur Förde hin ab, so dass er sich besonders für Familien mit kleinen Kindern empfiehlt. Mit der Kieler Förde, einer der meist befahrenen Wasserstraßen der Welt, vor der Haustür bietet das "Strandleben" eine besondere Attraktion auch für "Sehleute", die die vorbeiziehenden Schiffe ausgiebig beobachten können.



Laboe Luftaufnahme






Freizeitmöglichkeiten

Angeln, Ballooning, Bootstouren, Bowling, Casino, FKK, Fitness, Freizeitbad, Freizeitpark, Golf, Hochseeangelfahrten, Kanufahren, Kartbahn, Kegeln, Kitesurfing, Kutschfahrten, Meerwasserschwimmbad, Minigolf, Motorbootverleih, Nordic-Walking, Radfahren, Reiten, Sauna, Schwimmen, Segelbootverleih, Segeln, Segelschule, Shopping, Sightseeing, Spielbank, Squash, Surfen, Surfschule, Tauchen, Tauchschule, Tennis, Tretbootverleih, Wandern, Wasserski, Wellness, Zoo

Zusätzlich

Hochseeangeln, Kitesurfen

Besonderheiten der Ferienwohnung

 Barrierefrei,  Allergikergerecht,  Haustiere nicht gestattet,  Kindgerecht,  Nichtraucher

Urlaubsideen

Angelobjekt

Sie können direkt vom ca. 30m entfernten Strand Brandungsangeln machen. Täglich fahren Angelkutter vom ca. 500m entfernten Hafen zum Hochseeangeln raus. [Golfurlaub](#)

Der nächste Golfplatz ist nur 7 km entfernt. [Langzeitvermieter](#)

Wir bieten auch Langzeiturlaub an. [Seniorenfreundliche Unterkunft](#)

Die Wohnung liegt im Erdgeschoss und ist barrierefrei. Wir bieten einen Einkaufsservice an. [Strandurlaub](#)

Nur ca. 30m vom kilometer langem Strand Laboes entfernt. [Unterkunft mit Meerblick](#)

Nur ca. 30m von der Ostsee entfernt mit sehr schönem Blick. [Unterkunft mit Seeblick](#)

Die Wohnung liegt nur ca. 30m vom Strand entfernt mit Blick auf die Ostsee.

Verpflegung

Frühstück auf Wunsch, Selbstverpflegung

Zusätzlich

Verpflegung kann gebucht werden

Aufteilung der Ferienwohnung

Personen

max. 4

Wohnfläche

45 qm

Zimmer

- 1 Wohnzimmer
- 1 Schlafzimmer
- 1 Badezimmer
- 1 Abstellraum
- 1 große Terrasse
- 1 Strandkorb



Grundriss

Ausstattung Innen

Extras

Fußbodenheizung, Heizung, Safe, Tresor

Schlafbereich

1 Doppelbett, Bettwäsche nicht vorhanden, Schlafsofa

Küche und Haushaltsgegenstände

4-Zonen Cerankochfeld, Backofen, Bügelbrett, Bügeleisen, Dunstabzugshaube, Einbauküche, Espressomaschine, Gefrierfach, Gefrierfach (40 ltr.), Gefriertruhe, Geschirrspüler, Kaffeemaschine, Kühlschrank, Mikrowelle, Mixer, Staubsauger, Toaster, Wasserkocher

Bad und Sanitär

Duschbad, Föhn, Handtücher nicht vorhanden, Trockner, WC, Waschmaschine, Wäscheständer

Kinder

1 Kinderbett, Kinderhochstuhl, Steckdosensicherungen

Unterhaltung und Kommunikation

CD-Player, DVD-Player, Empfang deutschsprachiger TV-Programme, Fax, Fernseher, HIFI-Anlage, Internetzugang (DSL), Internetzugang (ISDN), Kabel-TV, Radio, SAT-Anlage, Spielesammlung, Telefon, W-LAN

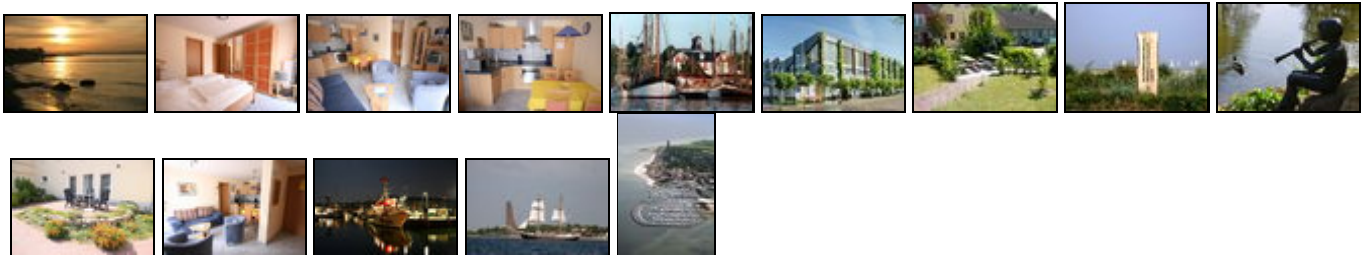
Ausstattung Außen

Fahrradschuppen, Fahrradständer, Fahrräder, Garagenstellplatz für Motorräder, Garten, Gartenhaus, Gartenmöbel, Grill, Liegen, PKW-Stellplatz, Sonnenliegen, Terrasse

Zusätzlich

Strandkorb, Grillplatz, Fahrräder ab 3,- pro Tag, täglicher freier Eintritt ins Meerwasserhallenbad

Bilder



Belegungsplan

(letzte Aktualisierung am 01.05.2012)

 frei  belegt  keine Angabe

Mai 2012						
Mo	Di	Mi	Do	Fr	Sa	So
	1	2	3	4	5	6
7	8	9	10	11	12	13
14	15	16	17	18	19	20
21	22	23	24	25	26	27
28	29	30	31			

Juni 2012						
Mo	Di	Mi	Do	Fr	Sa	So
				1	2	3
4	5	6	7	8	9	10
11	12	13	14	15	16	17
18	19	20	21	22	23	24
25	26	27	28	29	30	

Juli 2012						
Mo	Di	Mi	Do	Fr	Sa	So
						1
2	3	4	5	6	7	8
9	10	11	12	13	14	15
16	17	18	19	20	21	22
23	24	25	26	27	28	29
30	31					

August 2012						
Mo	Di	Mi	Do	Fr	Sa	So
		1	2	3	4	5
6	7	8	9	10	11	12
13	14	15	16	17	18	19
20	21	22	23	24	25	26
27	28	29	30	31		

September 2012						
Mo	Di	Mi	Do	Fr	Sa	So
					1	2
3	4	5	6	7	8	9
10	11	12	13	14	15	16
17	18	19	20	21	22	23
24	25	26	27	28	29	30

Oktober 2012						
Mo	Di	Mi	Do	Fr	Sa	So
1	2	3	4	5	6	7
8	9	10	11	12	13	14
15	16	17	18	19	20	21
22	23	24	25	26	27	28
29	30	31				

November 2012						
Mo	Di	Mi	Do	Fr	Sa	So
			1	2	3	4
5	6	7	8	9	10	11
12	13	14	15	16	17	18
19	20	21	22	23	24	25
26	27	28	29	30		

Dezember 2012						
Mo	Di	Mi	Do	Fr	Sa	So
					1	2
3	4	5	6	7	8	9
10	11	12	13	14	15	16
17	18	19	20	21	22	23
24	25	26	27	28	29	30
31						

Januar 2013						
Mo	Di	Mi	Do	Fr	Sa	So
	1	2	3	4	5	6
7	8	9	10	11	12	13
14	15	16	17	18	19	20
21	22	23	24	25	26	27
28	29	30	31			

Februar 2013						
Mo	Di	Mi	Do	Fr	Sa	So
				1	2	3
4	5	6	7	8	9	10
11	12	13	14	15	16	17
18	19	20	21	22	23	24
25	26	27	28			

März 2013						
Mo	Di	Mi	Do	Fr	Sa	So
				1	2	3
4	5	6	7	8	9	10
11	12	13	14	15	16	17
18	19	20	21	22	23	24
25	26	27	28	29	30	31

April 2013						
Mo	Di	Mi	Do	Fr	Sa	So
1	2	3	4	5	6	7
8	9	10	11	12	13	14
15	16	17	18	19	20	21
22	23	24	25	26	27	28
29	30					

Mai 2013						
Mo	Di	Mi	Do	Fr	Sa	So
		1	2	3	4	5
6	7	8	9	10	11	12
13	14	15	16	17	18	19
20	21	22	23	24	25	26
27	28	29	30	31		

Juni 2013						
Mo	Di	Mi	Do	Fr	Sa	So
					1	2
3	4	5	6	7	8	9
10	11	12	13	14	15	16
17	18	19	20	21	22	23
24	25	26	27	28	29	30

Juli 2013						
Mo	Di	Mi	Do	Fr	Sa	So
1	2	3	4	5	6	7
8	9	10	11	12	13	14
15	16	17	18	19	20	21
22	23	24	25	26	27	28
29	30	31				

August 2013						
Mo	Di	Mi	Do	Fr	Sa	So
			1	2	3	4
5	6	7	8	9	10	11
12	13	14	15	16	17	18
19	20	21	22	23	24	25
26	27	28	29	30	31	

Anreisetag

nach Absprache

Anreisemöglichkeit nach Laboe

Folgen Sie der A7 bis Blumental und wechseln Sie auf die A215 Richtung Kiel. Letzte Autobahnabfahrt fahren Sie rechts die B76 Richtung Lübeck. Danach halten Sie sich auf der rechten Spur um nach ca. 2 Km auf die B502 "Laboe/Schönberg" zu Wechseln. Folgen Sie der Beschilderung nach Laboe.

Preise

Die Preise enthalten die (etwaig anfallende) Umsatzsteuer und setzen sich wie folgt zusammen aus den je nach Saison variierenden Mietkosten und den verbrauchsabhängigen Neben- und ggf. Zusatzkosten:

Zeitraum

17. Dez. bis 07. Jan. : 322 EUR/Woche
07. Jan. bis 24. Mär. : 280 EUR/Woche
24. Mär. bis 05. Mai. : 350 EUR/Woche
05. Mai. bis 02. Jun. : 455 EUR/Woche
02. Jun. bis 30. Jun. : 483 EUR/Woche
30. Jun. bis 25. Aug. : 637 EUR/Woche
25. Aug. bis 08. Sep. : 483 EUR/Woche
08. Sep. bis 29. Sep. : 350 EUR/Woche
29. Sep. bis 27. Okt. : 455 EUR/Woche
27. Okt. bis 15. Dez. : 280 EUR/Woche
15. Dez. bis 05. Jan. : 336 EUR/Woche
05. Jan. bis 16. Mär. : 280 EUR/Woche

Zusatz

täglicher freier Eintritt ins Meerwasserhallenbad
Fahrradverleih ab 3,-- pro Tag und Rad.

Strandkorbvermietung ab 5,-- pro Tag.

Sondertermin 7/4 7 Tage wohnen 4 Tage zahlen

05.05.-02.06.2012

Sondertermin 7/5 7 Tage wohnen 5 Tage zahlen

29.09.-27.10.2012

Nebenkosten

Kurtaxe

Für alle Personen ab 18 Jahren beträgt die Kurtaxe:

15.03. - 30.04. EUR 1,- p.T.

01.05. - 30.09. EUR 2,- p.T.

01.10. - 31.10. EUR 1,- p.T.

Die vorgenannten Angaben zu den Konditionen für eine Anmietung stellen lediglich eine saisonale Preisübersicht und kein konkretes Vermietungsangebot dar. Gerne nenne ich Ihnen auf Anfrage einen Endpreis für eine von Ihnen angefragte Zeit.

Kontakt

Ansprechpartner

Herr Rothöft

Telefon

04343-7002

Telefax

04343-7012

Mobil

0171-7007449

Wir sprechen

 deutsch  englisch

Wir übernehmen keine Haftung für die Richtigkeit der Angaben. Stand: 27.05.2012

URL (Detailansicht): <http://www.ferienwohnungen.de/ferienwohnung/4899/>
URL (dieser Druckansicht): <http://www.ferienwohnungen.de/ferienwohnung/4899/druckansicht/>
URL (PDF-Datei): <http://www.ferienwohnungen.de/ferienwohnung/4899/druckansicht-4899.pdf>