



Schönes Apartment in ruhiger grüner Lage verkehrstechn. optimal angebunden. 50qm für 5 Pers: neue Couch mit Récamiere, hochwertige Einrichtung/Bad.



### Beschreibung der Ferienwohnung

Sonniges Apartment (Balkon) mit geschmackvoller Ausstattung in bester Lage. 50 qm für 2-5 Personen. 2 modern eingerichtete Zi, voll ausgestattete offene Küche mit gr. Esstisch, neues Duschbad. Ruhig und grün, doch messe- und citynah. Günstige Verkehrsanbindung (Nähe U2- u. S-Bahn 41/42 Westend, Bus M45, 104). TV, Pkw-Stellplatz, auf Wunsch Kinderbett/-stuhl. Für geschäftlichen Aufenthalt oder Familienurlaub optimal geeignet. Zum Wohlfühlen und Entspannen nach Sightseeing/Messebesuch.  
**Baujahr:** 1966 **Renovierung in:** 2008

grün und ruhig gelegen: Nussbaumallee 43

### Alle Unterkünfte in diesem Objekt

Ferienwohnung liegt in einem gepflegten Zweifamilienhaus mit Garten. Im Garten stehen Liegen, Teaktische und -Stühle sowie ein Weberg grill zur Verfügung. Ideal zum Ausspannen nach langem Sightseeing in der Stadt. Bei entsprechendem Wetter kann der Pool (10x4m) oder die Sauna genutzt werden. Ihr Fahrzeug können Sie auf dem Hof parken. Für Fahrräder steht eine Garage zur Verfügung.

■ Ferienwohnung Haring

50 qm max. 5 Personen

■ Ferienwohnung Haring 2

50 qm max. 5 Personen

### Lage von Berlin



Land  
Deutschland  
  
Bundesland  
Berlin  
  
Stadtteil  
Charlottenburg-Wilmersdorf  
  
Ort  
14050 Berlin

### Beschreibung der Umgebung

Ferienwohnung liegt im gepflegten, grünen Stadtteil Neu-Westend (Charlbg.) Einkaufsmöglichkeiten, Cafe, Restaurants. Ist einfach und schnell erreichbar über Autobahn, Flughafen Tegel oder Bahnhof Zoo (Bus M45 fährt von Bhf. Zoo 15 Min. fast vor die Tür). In der Nähe befinden sich: Messegelände, Funkturm, ICC, rbb, Waldbühne, Olympiastadion . In 5 Min. sind Sie auf der Messe (Pkw, Bus, Fahrrad), in 15 Min. erreichen Sie mit Bus U-oder S-Bahn City West/Ost mit Brandenburger Tor, Reichstag



Verkehrstechnisch optimal angebunden

---

### Freizeitmöglichkeiten

Bootstouren, Bowling, Drachenfliegen, Fitness, Freizeitbad, Inline-Skaten, Radfahren, Sauna, Schwimmen, Shopping, Sightseeing, Squash, Tennis, Wandern, Zoo

#### Zusätzlich

Wir informieren Sie gern über Sport- und Freizeitaktivitäten.

---

### Besonderheiten der Ferienwohnung

 Haustiere auf Anfrage,  Kindgerecht,  Nichtraucher

---

### Urlaubsideen

Alleinlage - Ruhe

Unser Haus liegt in einer nicht durchgängig befahrbaren Nebenstraße, so dass es kaum Verkehr gibt. Die Gegend - grüne Alleen - mit vorwiegend Einfamilienhäusern und Villen ist ruhig. [Langzeitvermieter](#)

Bei rechtzeitiger Anfrage vermieten wir das Apartement auch über einen längeren Zeitraum. Für Manager, Messebesucher geeignet, da Frühstück im nahegelegenen Wiener Caféhaus günstig möglich ist. Waschmaschine und Trockner im Waschkeller, Parkplatz [Unterkunft für Motorradfahrer](#)

Unterbringung des Motorrads in der Garage möglich. Trockenmöglichkeit im Waschkeller. Trockner vorhanden. [Unterkunft mit Gemeinschaftspool](#)

Außenpool 4 x 10 m, gepflegt und sauber: jedes Jahr neues Wasser, Reinigung über Filterumwälzanlage im Keller. Im Garten gelegen und nicht von außen einsehbar.

---

### Verpflegung

Selbstverpflegung

---

### Aufteilung der Ferienwohnung

Personen

max. 5

Wohnfläche

50 qm

Zimmer

- 1 Wohnzimmer
- 1 Schlafzimmer
- 1 Badezimmer
- 1 offene Küche gr. Eßzimmer
- 1 Waschküche auf Wunsch

Grundriss



## Ausstattung Innen

### Extras

Fliegenschutzgitter, Sauna

### Schlafbereich

1 Doppelbett, Bettwäsche vorhanden, Schlafsofa

### Küche und Haushaltsgegenstände

4-Zonen Cerankochfeld, Backofen, Bügelbrett, Bügeleisen, Dunstabzugshaube, Einbauküche, Gefrierfach, Geschirrspüler, Kaffeemaschine, Kochzeile, Kühlschrank, Mikrowelle, Staubsauger, Toaster, Wasserkocher

### Bad und Sanitär

Duschbad, Föhn, Handtücher vorhanden, Trockner, WC, Waschmaschine, Wäscheständer

### Kinder

1 Kinderbett, Baby-Badewanne, Kinderhochstuhl

### Unterhaltung und Kommunikation

CD-Player, DVD-Player, Fernseher, HIFI-Anlage, Internetzugang (Analog), Internetzugang (DSL), Kabel-TV, Kassettenrekorder, Radio, Telefon, Tischtennis, W-LAN

### Zusätzlich

Panasonic Flachbildschirmfernseher

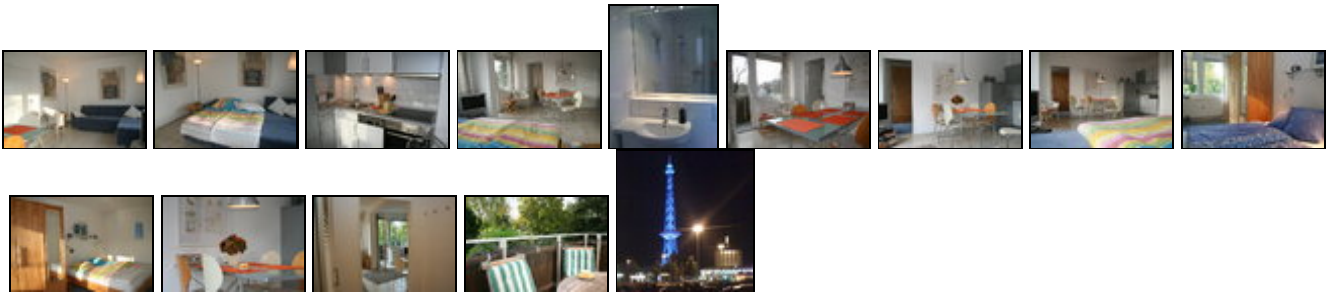
## Ausstattung Außen

Balkon, Fahrradschuppen, Fahrradständer, Fahrräder, Garagenstellplatz für Motorräder, Garten, Gartenmöbel, Grill, Liegen, PKW-Stellplatz, Sonnenliegen, Swimming Pool, Tischtennis

### Zusätzlich

Neu: Saunanutzung 5 €, Bademantel/Saunatuch Miete nur 2,50€

## Bilder



## Belegungsplan

(letzte Aktualisierung am 06.05.2012)

Mai 2012							Juni 2012							Juli 2012							August 2012						
Mo	Di	Mi	Do	Fr	Sa	So	Mo	Di	Mi	Do	Fr	Sa	So	Mo	Di	Mi	Do	Fr	Sa	So	Mo	Di	Mi	Do	Fr	Sa	So
	1	2	3	4	5	6					1	2	3							1			1	2	3	4	5
7	8	9	10	11	12	13	4	5	6	7	8	9	10	2	3	4	5	6	7	8	6	7	8	9	10	11	12
14	15	16	17	18	19	20	11	12	13	14	15	16	17	9	10	11	12	13	14	15	13	14	15	16	17	18	19
21	22	23	24	25	26	27	18	19	20	21	22	23	24	16	17	18	19	20	21	22	20	21	22	23	24	25	26
28	29	30	31				25	26	27	28	29	30		23	24	25	26	27	28	29	27	28	29	30	31		
														30	31												

frei
  belegt
  keine Angabe

September 2012							Oktober 2012							November 2012							Dezember 2012						
Mo	Di	Mi	Do	Fr	Sa	So	Mo	Di	Mi	Do	Fr	Sa	So	Mo	Di	Mi	Do	Fr	Sa	So	Mo	Di	Mi	Do	Fr	Sa	So
					1	2	1	2	3	4	5	6	7				1	2	3	4						1	2
3	4	5	6	7	8	9	8	9	10	11	12	13	14	5	6	7	8	9	10	11	3	4	5	6	7	8	9
10	11	12	13	14	15	16	15	16	17	18	19	20	21	12	13	14	15	16	17	18	10	11	12	13	14	15	16
17	18	19	20	21	22	23	22	23	24	25	26	27	28	19	20	21	22	23	24	25	17	18	19	20	21	22	23
24	25	26	27	28	29	30	29	30	31					26	27	28	29	30			24	25	26	27	28	29	30
																					31						

Januar 2013							Februar 2013							März 2013							April 2013						
Mo	Di	Mi	Do	Fr	Sa	So	Mo	Di	Mi	Do	Fr	Sa	So	Mo	Di	Mi	Do	Fr	Sa	So	Mo	Di	Mi	Do	Fr	Sa	So
	1	2	3	4	5	6					1	2	3					1	2	3	1	2	3	4	5	6	7
7	8	9	10	11	12	13	4	5	6	7	8	9	10	4	5	6	7	8	9	10	8	9	10	11	12	13	14
14	15	16	17	18	19	20	11	12	13	14	15	16	17	11	12	13	14	15	16	17	15	16	17	18	19	20	21
21	22	23	24	25	26	27	18	19	20	21	22	23	24	18	19	20	21	22	23	24	22	23	24	25	26	27	28
28	29	30	31				25	26	27	28				25	26	27	28	29	30	31	29	30					

Mai 2013							Juni 2013							Juli 2013							August 2013						
Mo	Di	Mi	Do	Fr	Sa	So	Mo	Di	Mi	Do	Fr	Sa	So	Mo	Di	Mi	Do	Fr	Sa	So	Mo	Di	Mi	Do	Fr	Sa	So
		1	2	3	4	5						1	2	1	2	3	4	5	6	7				1	2	3	4
6	7	8	9	10	11	12	3	4	5	6	7	8	9	8	9	10	11	12	13	14	5	6	7	8	9	10	11
13	14	15	16	17	18	19	10	11	12	13	14	15	16	15	16	17	18	19	20	21	12	13	14	15	16	17	18
20	21	22	23	24	25	26	17	18	19	20	21	22	23	22	23	24	25	26	27	28	19	20	21	22	23	24	25
27	28	29	30	31			24	25	26	27	28	29	30	29	30	31					26	27	28	29	30	31	

### Anreisetag

nach Absprache

### Anreisemöglichkeit nach Berlin

Anreise ganz einfach! Bei Anreise mit dem PKW aus Norden über Stadtring Richtung Charlottenburg, Ausfahrt Spandauer Damm nehmen und Richtung Olympiastadion bis Kirschenallee (links).  
GPS-Nutzer: Achtung von Kirschenallee oder Bolivarallee anfahren

Aus Süden über die AVUS Richtung Flughafen Tegel, Ausfahrt Spandauer Damm, Richtung Olympiastadion. Mit Bahn bis Bahnhof Spandau fahren. Wir geben Ihnen gerne eine detaillierte Anreisebeschreibung. ... und schon sind Sie "Herzlich Willkommen"

### Preise

Die Preise enthalten die (etwaig anfallende) Umsatzsteuer und setzen sich wie folgt zusammen aus den je nach Saison variierenden Mietkosten und den verbrauchsabhängigen Neben- und ggf. Zusatzkosten:

#### Zeitraum

02. Jan. bis 29. Feb. : 65 EUR/Tag  
01. Mär. bis 31. Okt. : 75 EUR/Tag  
01. Nov. bis 20. Dez. : 65 EUR/Tag  
21. Dez. bis 02. Jan. : 75 EUR/Tag

#### Zusatz

Die Ferienwohnung kostet 65-75 € pro Tag inkl. 7 % MwSt unabhängig von der Personenzahl (max. 5 Personen)

### Nebenkosten

Endreinigung 35 €

Sie können die Endreinigung auch selbst übernehmen, wenn Sie Bettwäsche und Handtücher mitbringen.

Oder: Sie können Bettwäsche und Handtücher mitbringen und 15 € der Endreinigung sparen.

Die vorgenannten Angaben zu den Konditionen für eine Anmietung stellen lediglich eine saisonale Preisübersicht und kein konkretes Vermietungsangebot dar. Gerne nenne ich Ihnen auf Anfrage einen Endpreis für eine von Ihnen angefragte Zeit.

---

### Kontakt

#### Ansprechpartnerin

Frau Carola Haring

#### Telefon

+ 49 (0)30 3043067

#### Telefax

030-30883792

#### Mobil

0151-15772325

#### Wir sprechen



deutsch



dänisch



englisch



französisch

---

Wir übernehmen keine Haftung für die Richtigkeit der Angaben. Stand: 27.05.2012

---

URL (Detailansicht): <http://www.ferienwohnungen.de/ferienwohnung/4748/>

URL (dieser Druckansicht): <http://www.ferienwohnungen.de/ferienwohnung/4748/druckansicht/>

URL (PDF-Datei): <http://www.ferienwohnungen.de/ferienwohnung/4748/druckansicht-4748.pdf>