



Unsere familiengeführte Ferienanlage liegt idyllisch am Wald, Ruhe und Natur PUR!4Dz+13Fewo bieten komfortablen Urlaubsgenuss,LASSEN SIE SICH VERWÖHNEN



Unser Haupthaus " Zum Wildbach"

### Beschreibung der Ferienwohnung

Unsere im Jahr 2003 neuerbaute Ferienanlage "Zum Wildbach"4\*\*\*\* liegt ruhig und idyllisch am Wald, unweit vom Ortszentrum entfernt.In den Jahren 2006+2008 eröffneten wir unsere neuen Häuser "Kirchblick" mit komfortabel und hochwertig eingerichteten 64qm grossen Ferienwohnungen. Insgesamt stehen Ihnen in der Anlage 13 FEWOS und 4 DZ zur Verfügung.

Desweiteren bieten wir Ihnen unser reichhaltiges Frühstücksbüffet,Halbpension oder unseren Brötchenservice.Sauna,Massage+Kosmetik,Solarium und viel mehr

**Baujahr:** 2006

### Lage von Schierke



Land

Deutschland

Bundesland

Sachsen-Anhalt

Region

Harz

Ort

38879 Schierke

Straße

Barenberg 15f

### Beschreibung der Umgebung

Ski+Schlitten und Mountainbikeverleih sowie ein Fitnessraum mit Kinderspielecke im Haus runden das sportliche Angebot ab.Der Brocken, der höchste Berg des Harzes mit 1142 m, ist für viele Besucher sehr anziehend und reizvoll. Er ist von Schierke aus mit der Harzquerbahn und dem Pferdekremser erreichbar, ebenso gut zu erwandern. Schierke mit seiner Lage unweit von der Bundesstraße 27 zwischen Wernigerode und Braunlage, verbindet die beiden Bundesländer Niedersachsen und Sachsen-Anhalt.



der sonnige Grillplatz mit Spielplatz

### Freizeitmöglichkeiten




Bowling, Fitness, Freizeitbad, Golf, Indoor-Spielhaus, Kegeln, Klettern, Kutschfahrten, Mountainbiken, Nordic-Walking, Radfahren, Reiten, Rodeln, Sauna, Schlittschuhlaufen, Schneeschuhwandern, Schwimmen, Shopping, Ski-Langlauf, Skifahren, Snowboarden, Sommer-Rodelbahn, Spielbank, Tennis, Thermalbäder, Tretbootverleih, Wandern, Wellness, Zoo

### Zusätzlich

Ski, Schlitten, Mountainbike+Wanderstockverleih, geführte Quadtouren

---

### Besonderheiten der Ferienwohnung

 Skiunterkunft,  Haustiere auf Anfrage,  Kindgerecht

---

### Urlaubsideen

#### Skiunterkunft

Die Ferienanlage liegt unmittelbar an den ca. 70 km gespurten Langlaufloipen Schierkes. Im Haus befindet sich ein Skiverleih sowie ein Abstell- bzw. Trockenraum für unsere Gäste. [Unterkunft in den Bergen](#)

Schierke liegt ca. 640m ü.N.N. direkt am Fusses des Brockens im Harz.

---

### Verpflegung

Brötchendienst, Frühstück auf Wunsch, Halbpension, Selbstverpflegung

**Zusätzlich**  
auf Wunsch Lunchpakete

---

### Aufteilung der Ferienwohnung

Personen	Zimmer
max. 4	■ 1 Wohnzimmer
	■ 2 Schlafzimmer
	■ 1 Badezimmer

#### Wohnfläche

65 qm

---

### Ausstattung Innen

**Extras**  
Heizung, Sauna, Solarium

**Schlafbereich**  
2 Doppelbetten, Bettwäsche vorhanden

**Küche und Haushaltsgegenstände**  
2-Plattenherd, Bügelbrett, Bügeleisen, Eierkocher, Gefrierfach, Kaffeemaschine, Kochzeile, Kühlschrank, Staubsauger, Toaster, Wasserkocher

**Bad und Sanitär**  
Duschbad, Föhn, Handtücher vorhanden, Trockner, WC, Waschmaschine, Wäscheständer

**Kinder**  
1 Kinderbett, Kinderhochstuhl

**Unterhaltung und Kommunikation**  
CD-Player, Dart, Empfang deutschsprachiger TV-Programme, Fax, Fernseher, HIFI-Anlage, Internetzugang (DSL), Internetzugang (ISDN), PC, Radio, SAT-Anlage, Telefon, Tischfußball, Trimmgeräte, W-LAN

**Zusätzlich**  
Fitnessraum mit Kinderspielecke, Massageangebote

---

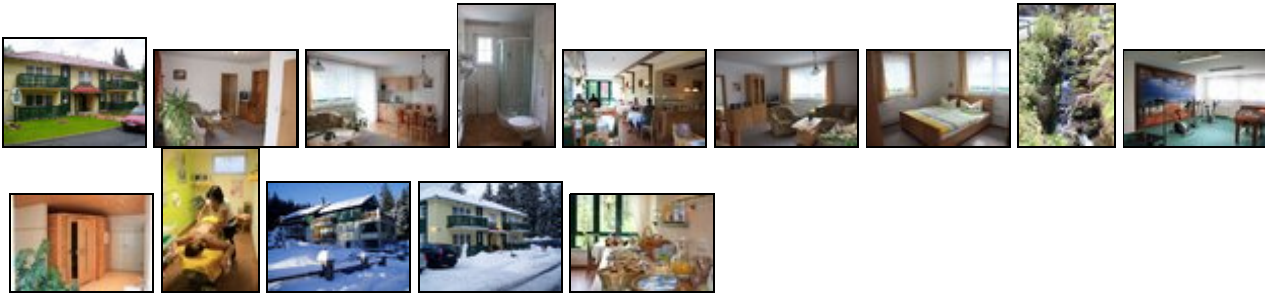
### Ausstattung Außen

Balkon, Fahrradschuppen, Fahrräder, Garten, Gartenmöbel, Grill, Liegen, PKW-Stellplatz, Sandkiste, Sonnenliegen, Spielplatz, Terrasse

Zusätzlich  
Grillplatz mit rustikalen Sitzgruppen

---

## Bilder



---

## Anreisetag

nach Absprache

### Anreisemöglichkeit nach Schierke

In Schierke angekommen, richten Sie sich bitte nach den Holzwegweisern zur Ferienanlage "ZUM WILDBACH". Gern holen wir Sie mit unserem Shuttleservice (Bus 8 Plätze) von zu Haus oder den verschiedenen Bahnhöfen ab. Selbstverständlich fahren wir Sie auch zu allen anderen Ausflugszielen. Gern erstellen wir Ihnen dazu ein entsprechendes Angebot. Eine Anreisebeschreibung wird Ihnen auf Wunsch gerne zugesandt.

---

## Preise

### Zeitraum

03. Jan. bis 28. Feb. : 57 EUR/Nacht  
26. Dez. bis 03. Jan. : 70 EUR/Nacht  
01. Mär. bis 27. Apr. : 43 EUR/Nacht  
27. Apr. bis 31. Mai. : 57 EUR/Nacht  
01. Jun. bis 30. Jun. : 50 EUR/Nacht  
01. Jul. bis 31. Aug. : 55 EUR/Nacht  
01. Sep. bis 31. Okt. : 57 EUR/Nacht  
01. Nov. bis 22. Dez. : 43 EUR/Nacht  
22. Dez. bis 26. Dez. : 65 EUR/Nacht

### Zusatz

Die angegebenen Preise sind "ab" Preise. Gern erstellen wir Ihnen für Ihren Zeitraum ein Angebot. Sehr viele Pauschalangebote erfahren Sie unter 039455/589970. Preise zu Feiertagen auf Anfrage. Zusätzlich können wir Ihnen auch Doppelzimmer inkl. Frühstück für 2 Pers. zum Preis ab 45 EUR anbieten. Frühstück auf Wunsch 6 EUR pro erw. Pers./Tag, 3 EUR für Kinder von 5-10 Jahre. Unter 5 Jahre frei.

### Nebenkosten

Bettwäsche, Handtücher, Endreinigung und Nebenkosten wie Strom, Wasser, Gas sind im Preis enthalten.

---

## Kontakt

### Ansprechpartner

Familie Michael

### Telefon

039455-589970

### Telefax

039455-589971

### Mobil

0175-2443025

### Wir sprechen

 deutsch  englisch

---

Wir übernehmen keine Haftung für die Richtigkeit der Angaben. Stand: 10.02.2012

---

URL (Detailansicht): <http://www.ferienwohnungen.de/ferienwohnung/4741/>  
URL (dieser Druckansicht): <http://www.ferienwohnungen.de/ferienwohnung/4741/druckansicht/>  
URL (PDF-Datei): <http://www.ferienwohnungen.de/ferienwohnung/4741/druckansicht-4741.pdf>