



Genießen Sie Ihren Urlaub mit Ihren Kindern oder Ihren Freunden in unserer liebevoll und komfortabel für Sie eingerichteten FW mit 2 sep.Schlafräumen!



Beschreibung der Ferienwohnung

Herzlich willkommen in unserer ebenerdigen, hell und gemütlich eingerichteten Ferienwohnung für bis zu 4 Personen (+ Kleinkind) mit 2 separaten Schlafräumen. Während Ihre Kinder auf der großen Rasenfläche Fußball spielen, an der Reckstange turnen, in der Sandkiste spielen oder auf der Wippe ihren Spaß haben, können Sie sich auf der gemütlichen Terrasse oder auf dem Rasen entspannen.

Baujahr: 1998 **Renovierung in:** 2012

Herzlich Willkommen!

Lage von Brodersdorf



Land
Deutschland

Bundesland
Schleswig-Holstein

Region
Ostseeküste

Ort
24235 Brodersdorf

Straße
Ahrenhorst 5a

Beschreibung der Umgebung

Brodersdorf ist eine kleine Gemeinde mit 450 Einwohnern, die ländliche Erholung und Strandnähe unmittelbar miteinander verbindet. Einkaufsmöglichkeiten, bestehend aus Supermärkten, kleineren Geschäften und Boutiquen, sowie eine reichhaltige Gastronomie finden Sie in unseren Nachbargemeinden. Auf dem in unmittelbarer Nähe gelegenen Fuß- und Radweg können Sie bequem zum 2 km entfernten Strand kommen



Toben erlaubt!

Freizeitmöglichkeiten

Angeln, Bootstouren, Bowling, Casino, FKK, Fitness, Freizeitpark, Golf, Hochseeangelfahrten, Inline-Skaten, Kegeln, Kutschfahrten, Meerwasserschwimmbad, Minigolf, Nordic-Walking, Radfahren, Reiten, Sauna, Schwimmen, Segelbootverleih, Segeln, Segelschule, Shopping, Spielbank, Squash, Surfen, Surfschule, Tauchen, Tennis,

Tretbootverleih, Wandern, Wasserski, Wellness, Zoo

Besonderheiten der Ferienwohnung

 Haustiere nicht gestattet,  Kindgerecht,  Nichtraucher

Verpflegung

Brötchendienst, Selbstverpflegung

Aufteilung der Ferienwohnung

Personen

max. 4

Wohnfläche

50 qm

Zimmer

■ 2 Schlafzimmer

■ 1 Badezimmer

■ 1 Wohnküche



Ausstattung Innen

Extras

Fliegenschutzgitter, Heizung

Schlafbereich

2 Einzelbetten, 1 Doppelbett, Bettwäsche vorhanden

Küche und Haushaltsgegenstände

4-Plattenherd, Backofen, Bügelbrett, Dunstabzugshaube, Eierkocher, Einbauküche, Geschirrspüler, Kaffeemaschine, Kühlschrank, Mikrowelle, Mixer, Staubsauger, Toaster, Waschmaschine, Wasserkocher

Bad und Sanitär

Duschbad, Föhn, Handtücher vorhanden, WC, Wäscheständer

Kinder

1 Kinderbett, Kinderhochstuhl, Steckdosensicherungen, Wickelauflage

Unterhaltung und Kommunikation

CD-Player, DVB-T, DVD-Player, Fernseher, HIFI-Anlage, Spielesammlung

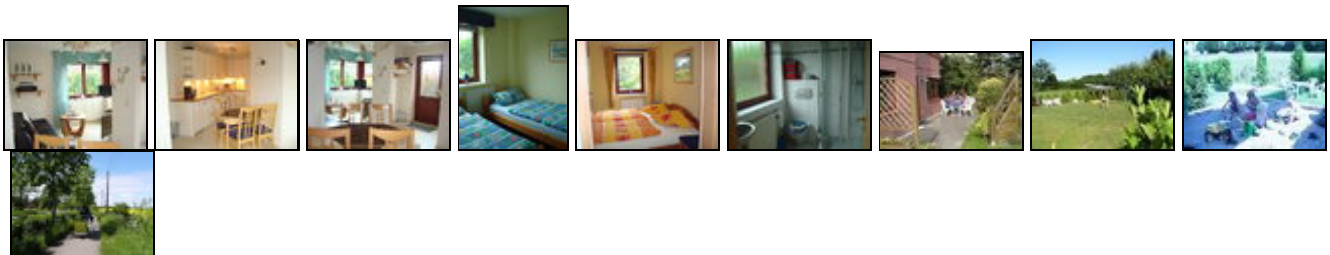
Ausstattung Außen

Fahrradschuppen, Garten, Gartenmöbel, Grill, PKW-Stellplatz, Sandkiste, Spielplatz, Terrasse

Zusätzlich

Spielplatz mit Reckstange, Sandkiste, Wippe und großem Fußballtor. Von ca. Mai bis September wünschen wir außerdem viel Spaß auf dem Trampolin.

Bilder



Belegungsplan

(letzte Aktualisierung am 01.05.2012)

frei
 belegt
 keine Angabe

Mai 2012							Juni 2012							Juli 2012							August 2012						
Mo	Di	Mi	Do	Fr	Sa	So	Mo	Di	Mi	Do	Fr	Sa	So	Mo	Di	Mi	Do	Fr	Sa	So	Mo	Di	Mi	Do	Fr	Sa	So
	1	2	3	4	5	6					1	2	3							1			1	2	3	4	5
7	8	9	10	11	12	13	4	5	6	7	8	9	10	2	3	4	5	6	7	8	6	7	8	9	10	11	12
14	15	16	17	18	19	20	11	12	13	14	15	16	17	9	10	11	12	13	14	15	13	14	15	16	17	18	19
21	22	23	24	25	26	27	18	19	20	21	22	23	24	16	17	18	19	20	21	22	20	21	22	23	24	25	26
28	29	30	31				25	26	27	28	29	30		23	24	25	26	27	28	29	27	28	29	30	31		
														30	31												

September 2012							Oktober 2012							November 2012							Dezember 2012						
Mo	Di	Mi	Do	Fr	Sa	So	Mo	Di	Mi	Do	Fr	Sa	So	Mo	Di	Mi	Do	Fr	Sa	So	Mo	Di	Mi	Do	Fr	Sa	So
					1	2	1	2	3	4	5	6	7				1	2	3	4						1	2
3	4	5	6	7	8	9	8	9	10	11	12	13	14	5	6	7	8	9	10	11	3	4	5	6	7	8	9
10	11	12	13	14	15	16	15	16	17	18	19	20	21	12	13	14	15	16	17	18	10	11	12	13	14	15	16
17	18	19	20	21	22	23	22	23	24	25	26	27	28	19	20	21	22	23	24	25	17	18	19	20	21	22	23
24	25	26	27	28	29	30	29	30	31					26	27	28	29	30			24	25	26	27	28	29	30
																					31						

Januar 2013							Februar 2013							März 2013							April 2013						
Mo	Di	Mi	Do	Fr	Sa	So	Mo	Di	Mi	Do	Fr	Sa	So	Mo	Di	Mi	Do	Fr	Sa	So	Mo	Di	Mi	Do	Fr	Sa	So
	1	2	3	4	5	6					1	2	3					1	2	3	1	2	3	4	5	6	7
7	8	9	10	11	12	13	4	5	6	7	8	9	10	4	5	6	7	8	9	10	8	9	10	11	12	13	14
14	15	16	17	18	19	20	11	12	13	14	15	16	17	11	12	13	14	15	16	17	15	16	17	18	19	20	21
21	22	23	24	25	26	27	18	19	20	21	22	23	24	18	19	20	21	22	23	24	22	23	24	25	26	27	28
28	29	30	31				25	26	27	28				25	26	27	28	29	30	31	29	30					

Mai 2013							Juni 2013							Juli 2013							August 2013						
Mo	Di	Mi	Do	Fr	Sa	So	Mo	Di	Mi	Do	Fr	Sa	So	Mo	Di	Mi	Do	Fr	Sa	So	Mo	Di	Mi	Do	Fr	Sa	So
		1	2	3	4	5						1	2	1	2	3	4	5	6	7				1	2	3	4
6	7	8	9	10	11	12	3	4	5	6	7	8	9	8	9	10	11	12	13	14	5	6	7	8	9	10	11
13	14	15	16	17	18	19	10	11	12	13	14	15	16	15	16	17	18	19	20	21	12	13	14	15	16	17	18
20	21	22	23	24	25	26	17	18	19	20	21	22	23	22	23	24	25	26	27	28	19	20	21	22	23	24	25
27	28	29	30	31			24	25	26	27	28	29	30	29	30	31					26	27	28	29	30	31	

Anreisetag

nach Absprache

Anreisemöglichkeit nach Brodersdorf

Mit dem Auto: Kiel erreichen Sie über die A7/A215. (Autobahnabfahrt B76 Lübeck/Ostufertafen). Dann weiter dem Hinweisschild Laboe folgen. Über die B502 bis zur Abfahrt Laboe/Brodersdorf.

Ohne Auto: Mit der Bahn bis zum HBF Kiel. Weiter mit dem Bus Linie 100 Richtung Laboe bis zur Bushaltestelle "Neu-Brodersdorf".

Preise

Die Preise enthalten die (etwaig anfallende) Umsatzsteuer und setzen sich wie folgt zusammen aus den je nach Saison variierenden Mietkosten und den verbrauchsabhängigen Neben- und ggf. Zusatzkosten:

Zeitraum

01. Jan. bis 23. Mär. : 45 EUR/Tag
24. Mär. bis 15. Apr. : 50 EUR/Tag
16. Apr. bis 15. Jun. : 45 EUR/Tag
16. Jun. bis 02. Sep. : 65 EUR/Tag
03. Sep. bis 28. Sep. : 45 EUR/Tag
29. Sep. bis 28. Okt. : 50 EUR/Tag
29. Okt. bis 31. Dez. : 45 EUR/Tag

Zusatz

In der Nebensaison für 2 Personen vergünstigte Preise!

Einheit

Die Preise sind gültig pro Objekt.

Nebenkosten

Keine, denn Bettwäsche, Handtücher und Endreinigung sind im Preis enthalten. Bei einer Mietzeit unter 4 Tagen erheben wir einen Aufpreis von einmalig 20,00 Euro.
Keine Kurtaxe!

Die vorgenannten Angaben zu den Konditionen für eine Anmietung stellen lediglich eine saisonale Preisübersicht und kein konkretes Vermietungsangebot dar. Gerne nenne ich Ihnen auf Anfrage einen Endpreis für eine von Ihnen angefragte Zeit.

Kontakt

Ansprechpartnerin

Frau Sandra Hasselberg

Telefon

0 43 43/49 90 02

Telefax

0 43 43/6 19 29 39

Mobil

01 60/3 11 64 24

Wir sprechen



deutsch

Wir übernehmen keine Haftung für die Richtigkeit der Angaben. Stand: 27.05.2012

URL (Detailansicht): <http://www.ferienwohnungen.de/ferienwohnung/4516/>
URL (dieser Druckansicht): <http://www.ferienwohnungen.de/ferienwohnung/4516/druckansicht/>
URL (PDF-Datei): <http://www.ferienwohnungen.de/ferienwohnung/4516/druckansicht-4516.pdf>