



Schoenes, freistehendes Ferienhaus in herrlichem Garten mit Meeresblick. 5 Minuten zum Strand, 10 Minuten zum Ortskern Amantea ...



Beschreibung der Ferienwohnung

Das Ferienhaus, ca. 120 m über dem Meer, 5 Automin. vom Strand und 10 Automin. zur Altstadt, liegt in einem abgeschlossenen Garten von ca. 2.600 qm unter Feigen- und Olivenbäumen; Sitzplatz und Dachterrasse bieten Panoramablick auf Meer und Altstadt von Amantea. Das alleinstehende Haus liegt abseits ohne Verkehr und ohne direkte Nachbarn. Abgeschlossener Parkplatz.

Lage von Amantea



Land
Italien

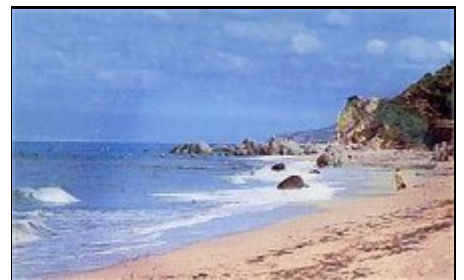
Urlaubsland
Kalabrien

Region
Cosenza

Ort
I-87032 Amantea

Beschreibung der Umgebung

Breite Sand- u. Kieselstrände mit Strandpromenade oder Badebuchten. Sauberes Wasser, gute Parkmöglichkeiten. Amantea bietet Einkaufsmöglichkeiten aller Art - täglicher Bauernmarkt. Ausflugsmöglichkeiten: Sizilien, Stromboli, romantisches Hinterland, griech. + röm. Ausgrabungen ... Das bergige, 1200m hohe Hinterland sorgt für reichlich Wasser, damit die Landschaft auch im Sommer grün bleibt.



Freizeitmöglichkeiten

Angeln, Bootstouren, Radfahren, Schwimmen, Segeln, Shopping, Sightseeing, Tauchen, Wandern

Besonderheiten der Ferienwohnung



Haustiere nicht gestattet

Urlaubsideen

Unterkunft für Motorradfahrer, Unterkunft mit Meerblick

Verpflegung

Selbstverpflegung

Aufteilung der Ferienwohnung

Personen

max. 4

Wohnfläche

85 qm

Zimmer

- 2 Schlafzimmer
- 1 Badezimmer
- 1 Wohnküche

Ausstattung Innen

Extras

Fliegenschutzgitter, Kamin, Klimaanlage

Schlafbereich

2 Einzelbetten, 1 Doppelbett, Bettwäsche vorhanden

Küche und Haushaltsgegenstände

4 Gas-Kochstellen, Backofen, Gefrierfach, Kaffeemaschine, Kühlschrank, Toaster

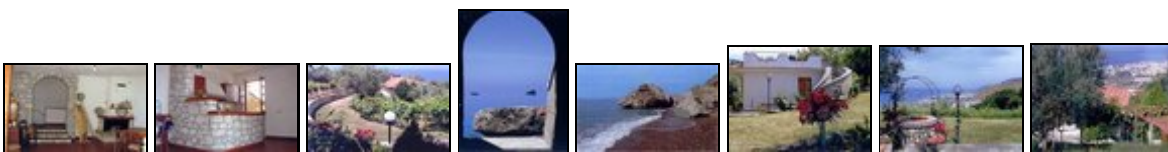
Bad und Sanitär

Bidet, Duschbad, Handtücher vorhanden, WC

Ausstattung - Außen

Dachterrasse, Garten, Gartenmöbel, Grill, Terrasse

Bilder



Anreisemöglichkeit nach Amantea

Mit Auto: A3 (Salerno - Reggio Calabria), Ausfahrt Falerna, SS 18 Richtung Salerno bis Amantea. Mit Zug: Linie Roma - Reggio Calabria, Stazione Amantea. Mit Flugzeug: Flughafen Lamezia Terme (ca. 25 km bis Amantea).




Belegung

Anreisetag

Sonntag

Belegungsplan

(letzte Aktualisierung am 01.03.2010)

 frei  belegt  keine Angabe

März 2010						
Mo	Di	Mi	Do	Fr	Sa	So
1	2	3	4	5	6	7
8	9	10	11	12	13	14
15	16	17	18	19	20	21
22	23	24	25	26	27	28
29	30	31				

April 2010						
Mo	Di	Mi	Do	Fr	Sa	So
			1	2	3	4
5	6	7	8	9	10	11
12	13	14	15	16	17	18
19	20	21	22	23	24	25
26	27	28	29	30		

Mai 2010						
Mo	Di	Mi	Do	Fr	Sa	So
					1	2
3	4	5	6	7	8	9
10	11	12	13	14	15	16
17	18	19	20	21	22	23
24	25	26	27	28	29	30
31						

Juni 2010						
Mo	Di	Mi	Do	Fr	Sa	So
	1	2	3	4	5	6
7	8	9	10	11	12	13
14	15	16	17	18	19	20
21	22	23	24	25	26	27
28	29	30				

Juli 2010						
Mo	Di	Mi	Do	Fr	Sa	So
			1	2	3	4
5	6	7	8	9	10	11
12	13	14	15	16	17	18
19	20	21	22	23	24	25
26	27	28	29	30	31	

August 2010						
Mo	Di	Mi	Do	Fr	Sa	So
						1
2	3	4	5	6	7	8
9	10	11	12	13	14	15
16	17	18	19	20	21	22
23	24	25	26	27	28	29
30	31					

September 2010						
Mo	Di	Mi	Do	Fr	Sa	So
		1	2	3	4	5
6	7	8	9	10	11	12
13	14	15	16	17	18	19
20	21	22	23	24	25	26
27	28	29	30			

Oktober 2010						
Mo	Di	Mi	Do	Fr	Sa	So
				1	2	3
4	5	6	7	8	9	10
11	12	13	14	15	16	17
18	19	20	21	22	23	24
25	26	27	28	29	30	31

November 2010						
Mo	Di	Mi	Do	Fr	Sa	So
1	2	3	4	5	6	7
8	9	10	11	12	13	14
15	16	17	18	19	20	21
22	23	24	25	26	27	28
29	30					

Dezember 2010						
Mo	Di	Mi	Do	Fr	Sa	So
		1	2	3	4	5
6	7	8	9	10	11	12
13	14	15	16	17	18	19
20	21	22	23	24	25	26
27	28	29	30	31		

Januar 2011						
Mo	Di	Mi	Do	Fr	Sa	So
					1	2
3	4	5	6	7	8	9
10	11	12	13	14	15	16
17	18	19	20	21	22	23
24	25	26	27	28	29	30
31						

Februar 2011						
Mo	Di	Mi	Do	Fr	Sa	So
	1	2	3	4	5	6
7	8	9	10	11	12	13
14	15	16	17	18	19	20
21	22	23	24	25	26	27
28						

März 2011						
Mo	Di	Mi	Do	Fr	Sa	So
	1	2	3	4	5	6
7	8	9	10	11	12	13
14	15	16	17	18	19	20
21	22	23	24	25	26	27
28	29	30	31			

April 2011						
Mo	Di	Mi	Do	Fr	Sa	So
				1	2	3
4	5	6	7	8	9	10
11	12	13	14	15	16	17
18	19	20	21	22	23	24
25	26	27	28	29	30	

Mai 2011						
Mo	Di	Mi	Do	Fr	Sa	So
						1
2	3	4	5	6	7	8
9	10	11	12	13	14	15
16	17	18	19	20	21	22
23	24	25	26	27	28	29
30	31					

Juni 2011						
Mo	Di	Mi	Do	Fr	Sa	So
		1	2	3	4	5
6	7	8	9	10	11	12
13	14	15	16	17	18	19
20	21	22	23	24	25	26
27	28	29	30			

Preise

Zeitraum

27. Mär. bis 07. Mai.: 450 EUR/Woche
 08. Mai. bis 01. Okt.: 500 EUR/Woche
 02. Okt. bis 30. Okt.: 450 EUR/Woche

Zusatz

Anreisetag: Samstag, ab 16 Uhr /Abreisetag: Samstag, spätestens 10 Uhr

Kontakt

Ansprechpartner

Herr Antonio Simari Benigno

Wir sprechen

 deutsch  englisch  italienisch

Wir übernehmen keine Haftung für die Richtigkeit der Angaben. Stand: 15.03.2010

URL (Detailansicht): <http://www.ferienwohnungen.de/ferienwohnung/4457/>
URL (dieser Druckansicht): <http://www.ferienwohnungen.de/ferienwohnung/4457/druckansicht/>
URL (PDF-Datei): <http://www.ferienwohnungen.de/ferienwohnung/4457/druckansicht-4457.pdf>