



Urlaub in Südtirol!
Wandern, Bergsteigen, Biken, Fischen...
sowie Ruhe & Erholung finden im schönen Antholzertal!



Haus Auerbrunn im Sommer

Beschreibung der Ferienwohnung

Unser Haus liegt in ruhiger Lage (1124 m) inmitten des herrlichen Antholzertales mit einem der schönsten Naturseen und umgeben von einer einzigartigen Bergwelt. Sie wohnen in voll ausgestatteten Ferienwohnungen, jeweils mit Küche, Schlafzimmer, DU/WC, Sat-TV, großem Balkon, Bettwäsche, Handtücher und Geschirr. Es steht ihnen ein großer Garten als Liegewiese mit Grillmöglichkeit zur Verfügung. Kinderspielplatz, Lebensmittelgeschäft, Internet- Cafe, Restaurants und Fischerteich in der Nähe.

Baujahr: 1982

Lage von Antholz-Niedertal



Land
Italien

Urlaubsland
Südtirol

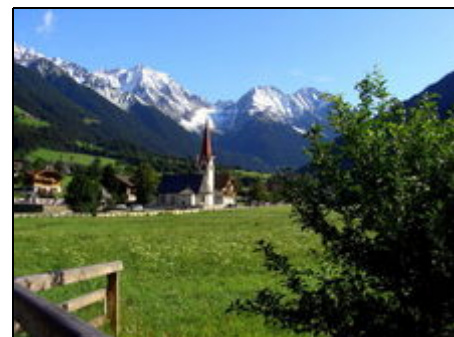
Region
Dolomiten

Ort
39030 Antholz-Niedertal

Straße
Auerbrunn Nr.84

Beschreibung der Umgebung

SOMMER: Idealer Ausgangspunkt für viele Spaziergänge und Wanderungen auf bewirtschaftete Almen, Schutzhütten und Bergtouren bis auf 3000m sowie Mountainbiketouren jeden Schwierigkeitsgrades. Nordic Walking, klettern, fischen und vieles mehr...
WINTER: Loipen 100m vom Haus entfernt. Der Skibus bringt sie zum Langlauf- und Biathlonzentrum am Antholzer See und zum Skigebiet Kronplatz. Rodeln, Winter- und Schneeschuhwanderungen mit Hüttengaudi, Skitouren bis Mai...



Antholz Niedertal mit Rieserfernergruppe

Freizeitmöglichkeiten

Angeln, Drachenfliegen, Freizeitbad, Klettern, Kutschfahrten, Mountainbiken, Nordic-Walking, Paragleiten, Radfahren, Rodeln, Schlittschuhlaufen, Schneeschuhwandern, Ski-Langlauf, Skifahren, Snowboarden,

Sommer-Rodelbahn, Wandern

Zusätzlich

Skitouren,

Besonderheiten der Ferienwohnung



Skiunterkunft,



Haustiere nicht gestattet,



Kindergerecht

Urlaubsideen

Angelobjekt

Ein Fischerteich befindet sich 500 m von unserem Haus entfernt, Regenbogen- Bachforellen und Seiblinge sind vorhanden. Fliegenfischen, mit Schwimmer und Eislochfischen im Winter. Angelverleih vor Ort [Skiunterkunft](#)

Sie finden bereits 100 m vom Haus entfernt die Langlaufloipe, mit dem Skibus können sie das Langlauf u. Biathlonzentrum erreichen mit 60 km gespurten Loipen u. das Skikarusell Kronplatz. [Unterkunft in den Bergen](#)

Unser Haus liegt in auf 1124 m, idealer Ausgangspunkt für zum Bergsteigen in den Dolomiten u. Rieserfernergruppe, Wandern in Naturpark Rieserferner-Ahrn, zu Berghütten, Almen u. rund um den Antholzers

Verpflegung

Brötchendienst, Selbstverpflegung

Aufteilung der Ferienwohnung

Personen

max. 5

Wohnfläche

42 qm

Zimmer

- 1 Wohnzimmer
- 1 Schlafzimmer
- 1 Badezimmer

Grundriss



Ausstattung Innen

Extras

Heizung

Schlafbereich

1 Einzelbett, 1 Doppelbett, Bettwäsche vorhanden, Schlafsofa

Küche und Haushaltsgegenstände

4 Gas-Kochstellen, 4-Zonen Cerankochfeld, Einbauküche, Espressomaschine, Gasherd, Gefrierfach, Kaffeemaschine, Kochzeile, Kühlschrank, Staubsauger, Waschmaschine

Bad und Sanitär

Duschbad, Handtücher vorhanden, WC

Kinder

1 Kinderbett

Unterhaltung und Kommunikation

Empfang deutschsprachiger TV-Programme, Fernseher, SAT-Anlage, Spielesammlung

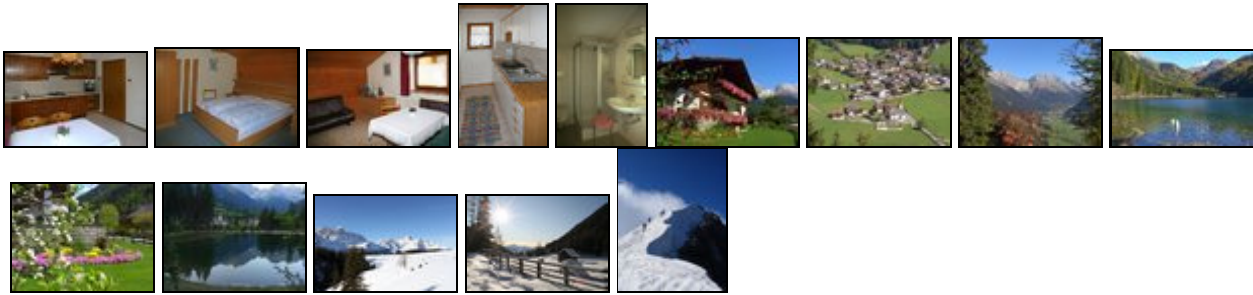
Zusätzlich

Waschmaschinenbenutzung möglich

Ausstattung Außen

Balkon, Fahrradschuppen, Fahrradständer, Garagenstellplatz für Motorräder, Garten, Gartenmöbel, Grill, PKW-Stellplatz, Sonnenliegen, Spielplatz

Bilder



Belegungsplan

(letzte Aktualisierung am 20.05.2012)

frei
 belegt
 keine Angabe

| Mai 2012 | | | | | | | Juni 2012 | | | | | | | Juli 2012 | | | | | | | August 2012 | | | | | | |
|----------|----|----|----|----|----|----|-----------|----|----|----|----|----|----|-----------|----|----|----|----|----|----|-------------|----|----|----|----|----|----|
| Mo | Di | Mi | Do | Fr | Sa | So | Mo | Di | Mi | Do | Fr | Sa | So | Mo | Di | Mi | Do | Fr | Sa | So | Mo | Di | Mi | Do | Fr | Sa | So |
| | 1 | 2 | 3 | 4 | 5 | 6 | | | | | 1 | 2 | 3 | | | | | | | 1 | | | 1 | 2 | 3 | 4 | 5 |
| 7 | 8 | 9 | 10 | 11 | 12 | 13 | 4 | 5 | 6 | 7 | 8 | 9 | 10 | 2 | 3 | 4 | 5 | 6 | 7 | 8 | 6 | 7 | 8 | 9 | 10 | 11 | 12 |
| 14 | 15 | 16 | 17 | 18 | 19 | 20 | 11 | 12 | 13 | 14 | 15 | 16 | 17 | 9 | 10 | 11 | 12 | 13 | 14 | 15 | 13 | 14 | 15 | 16 | 17 | 18 | 19 |
| 21 | 22 | 23 | 24 | 25 | 26 | 27 | 18 | 19 | 20 | 21 | 22 | 23 | 24 | 16 | 17 | 18 | 19 | 20 | 21 | 22 | 20 | 21 | 22 | 23 | 24 | 25 | 26 |
| 28 | 29 | 30 | 31 | | | | 25 | 26 | 27 | 28 | 29 | 30 | | 23 | 24 | 25 | 26 | 27 | 28 | 29 | 27 | 28 | 29 | 30 | 31 | | |
| | | | | | | | | | | | | | | 30 | 31 | | | | | | | | | | | | |

| September 2012 | | | | | | | Oktober 2012 | | | | | | | November 2012 | | | | | | | Dezember 2012 | | | | | | |
|----------------|----|----|----|----|----|----|--------------|----|----|----|----|----|----|---------------|----|----|----|----|----|----|---------------|----|----|----|----|----|----|
| Mo | Di | Mi | Do | Fr | Sa | So | Mo | Di | Mi | Do | Fr | Sa | So | Mo | Di | Mi | Do | Fr | Sa | So | Mo | Di | Mi | Do | Fr | Sa | So |
| | | | | | 1 | 2 | 1 | 2 | 3 | 4 | 5 | 6 | 7 | | | | 1 | 2 | 3 | 4 | | | | | | 1 | 2 |
| 3 | 4 | 5 | 6 | 7 | 8 | 9 | 8 | 9 | 10 | 11 | 12 | 13 | 14 | 5 | 6 | 7 | 8 | 9 | 10 | 11 | 3 | 4 | 5 | 6 | 7 | 8 | 9 |
| 10 | 11 | 12 | 13 | 14 | 15 | 16 | 15 | 16 | 17 | 18 | 19 | 20 | 21 | 12 | 13 | 14 | 15 | 16 | 17 | 18 | 10 | 11 | 12 | 13 | 14 | 15 | 16 |
| 17 | 18 | 19 | 20 | 21 | 22 | 23 | 22 | 23 | 24 | 25 | 26 | 27 | 28 | 19 | 20 | 21 | 22 | 23 | 24 | 25 | 17 | 18 | 19 | 20 | 21 | 22 | 23 |
| 24 | 25 | 26 | 27 | 28 | 29 | 30 | 29 | 30 | 31 | | | | | 26 | 27 | 28 | 29 | 30 | | | 24 | 25 | 26 | 27 | 28 | 29 | 30 |
| | | | | | | | | | | | | | | | | | | | | | 31 | | | | | | |

| Januar 2013 | | | | | | | Februar 2013 | | | | | | | März 2013 | | | | | | | April 2013 | | | | | | |
|-------------|----|----|----|----|----|----|--------------|----|----|----|----|----|----|-----------|----|----|----|----|----|----|------------|----|----|----|----|----|----|
| Mo | Di | Mi | Do | Fr | Sa | So | Mo | Di | Mi | Do | Fr | Sa | So | Mo | Di | Mi | Do | Fr | Sa | So | Mo | Di | Mi | Do | Fr | Sa | So |
| | 1 | 2 | 3 | 4 | 5 | 6 | | | | | 1 | 2 | 3 | | | | | 1 | 2 | 3 | 1 | 2 | 3 | 4 | 5 | 6 | 7 |
| 7 | 8 | 9 | 10 | 11 | 12 | 13 | 4 | 5 | 6 | 7 | 8 | 9 | 10 | 4 | 5 | 6 | 7 | 8 | 9 | 10 | 8 | 9 | 10 | 11 | 12 | 13 | 14 |
| 14 | 15 | 16 | 17 | 18 | 19 | 20 | 11 | 12 | 13 | 14 | 15 | 16 | 17 | 11 | 12 | 13 | 14 | 15 | 16 | 17 | 15 | 16 | 17 | 18 | 19 | 20 | 21 |
| 21 | 22 | 23 | 24 | 25 | 26 | 27 | 18 | 19 | 20 | 21 | 22 | 23 | 24 | 18 | 19 | 20 | 21 | 22 | 23 | 24 | 22 | 23 | 24 | 25 | 26 | 27 | 28 |
| 28 | 29 | 30 | 31 | | | | 25 | 26 | 27 | 28 | | | | 25 | 26 | 27 | 28 | 29 | 30 | 31 | 29 | 30 | | | | | |

| Mai 2013 | | | | | | | Juni 2013 | | | | | | | Juli 2013 | | | | | | | August 2013 | | | | | | |
|----------|----|----|----|----|----|----|-----------|----|----|----|----|----|----|-----------|----|----|----|----|----|----|-------------|----|----|----|----|----|----|
| Mo | Di | Mi | Do | Fr | Sa | So | Mo | Di | Mi | Do | Fr | Sa | So | Mo | Di | Mi | Do | Fr | Sa | So | Mo | Di | Mi | Do | Fr | Sa | So |
| | | 1 | 2 | 3 | 4 | 5 | | | | | | 1 | 2 | 1 | 2 | 3 | 4 | 5 | 6 | 7 | | | | 1 | 2 | 3 | 4 |
| 6 | 7 | 8 | 9 | 10 | 11 | 12 | 3 | 4 | 5 | 6 | 7 | 8 | 9 | 8 | 9 | 10 | 11 | 12 | 13 | 14 | 5 | 6 | 7 | 8 | 9 | 10 | 11 |
| 13 | 14 | 15 | 16 | 17 | 18 | 19 | 10 | 11 | 12 | 13 | 14 | 15 | 16 | 15 | 16 | 17 | 18 | 19 | 20 | 21 | 12 | 13 | 14 | 15 | 16 | 17 | 18 |
| 20 | 21 | 22 | 23 | 24 | 25 | 26 | 17 | 18 | 19 | 20 | 21 | 22 | 23 | 22 | 23 | 24 | 25 | 26 | 27 | 28 | 19 | 20 | 21 | 22 | 23 | 24 | 25 |
| 27 | 28 | 29 | 30 | 31 | | | 24 | 25 | 26 | 27 | 28 | 29 | 30 | 29 | 30 | 31 | | | | | 26 | 27 | 28 | 29 | 30 | 31 | |
| | | | | | | | | | | | | | | | | | | | | | | | | | | | |

Anreisetag

nach Absprache

Anreisemöglichkeit nach Antholz-Niedertal

Autobahnausfahrt(A22) Brixen - Pustertal - Bruneck - kurz nach Olang Abzweigung links ins Antholzertal - vorbei an Niederrasen und Oberrasen bis Antholz Niedertal.

Preise

Die Preise enthalten die (etwaig anfallende) Umsatzsteuer und setzen sich wie folgt zusammen aus den je nach Saison variierenden Mietkosten und den verbrauchsabhängigen Neben- und ggf. Zusatzkosten:

Zeitraum

04. Sep. bis 24. Dez. : 17 EUR/Tag
 25. Jan. bis 08. Jan. : 21 EUR/Tag
 08. Jan. bis 14. Jan. : 17 EUR/Tag
 15. Jan. bis 22. Jan. : 21 EUR/Tag
 22. Jan. bis 18. Feb. : 19 EUR/Tag
 19. Feb. bis 25. Feb. : 21 EUR/Tag
 25. Feb. bis 03. Mär. : 19 EUR/Tag
 04. Mär. bis 23. Jun. : 17 EUR/Tag
 24. Jun. bis 04. Aug. : 19 EUR/Tag

Zusatz

Die Preise gelten ab einem Mindestaufenthalt von 3 Tagen.
 Im Preis pro Person und Tag imbegriffen:
 ENDREINIGUNG, KINDERERMÄSSIGUNG auf Anfrage
 30% bis 50%
 In der HOCHSAISON gelten Wohnungspreise auf Anfrage!!!

Einheit

Die Preise sind gültig für 1 Person.

Nebenkosten

keine

Die vorgenannten Angaben zu den Konditionen für eine Anmietung stellen lediglich eine saisonale Preisübersicht und kein konkretes Vermietungsangebot dar. Gerne nenne ich Ihnen auf Anfrage einen Endpreis für eine von Ihnen angefragte Zeit.

Kontakt

Ansprechpartnerin

Frau Pallhuber Maria Elisabeth

Telefon

+39 0474 497263

Telefax

+39 0474 495756

Mobil

+39 349 4213864

Wir sprechen

Wir übernehmen keine Haftung für die Richtigkeit der Angaben. Stand: 27.05.2012

URL (Detailansicht): <http://www.ferienwohnungen.de/ferienwohnung/4378/>
URL (dieser Druckansicht): <http://www.ferienwohnungen.de/ferienwohnung/4378/druckansicht/>
URL (PDF-Datei): <http://www.ferienwohnungen.de/ferienwohnung/4378/druckansicht-4378.pdf>