



In der Oststeiermark, umgeben von Obst- und Weingärten liegt in ruhiger Lage unser Haus mit unserer komfortabel eingerichteten Ferienwohnung.



Haus und Garten

Beschreibung der Ferienwohnung

Unsere geschmackvoll eingerichtete Ferienwohnung im 1. Stock (75 m²) besteht aus 2 Schlafzimmern, einer gemütlichen und vollausgestatteten Wohnküche mit Sofa-Ecke, CD-Radio, SAT-TV und Südbalkon, einem Badezimmer mit Eckwanne und Dusche und separater Toilette. Sie haben gratis Internetzugang (w-lan). In unserer kleinen "Minibar" können Sie örtliche Produkte erwerben.

Weiters bieten wir: Liegewiese, Grillmöglichkeit, Garage, Tischtennis und für Kinder einen Spielplatz mit Schaukel und Rutsch

Baujahr: 2003

Lage von Großsteinbach



Land

Österreich

Urlandsland

Steiermark

Region

Oststeiermark, Thermenregion

Ort

8265 Großsteinbach

Straße

Gschmaier 109

Beschreibung der Umgebung

Hügel, soweit das Auge reicht, ein beinahe mediterranes Klima, fruchtbare Böden, romantische Burgen und Schlösser sind die Anziehungspunkte unserer Landschaft. Zahlreiche Ausflugsmöglichkeiten (Kulturhauptstadt Graz, Apfel- und Römerweinstraße, Riegersburg, Tierpark und Schloss Herberstein usw.), nahegelegene Thermen und viele Sportmöglichkeiten (Radfahren, Wandern, Schwimmen, Tennis, Paragleiten usw.) lassen keine Urlaubswünsche mehr offen.



Blick über die Weinberge

Freizeitmöglichkeiten

Ballooning, Bootstouren, Freizeitbad, Freizeitpark, Inline-Skaten, Jagen, Kanufahren, Kegeln, Kutschfahrten,

Nordic-Walking, Paragleiten, Radfahren, Reiten, Schwimmen, Sightseeing, Surfen, Tennis, Thermalbäder, Wandern, Wellness

Zusätzlich

Oldtimertraktorfahrten (eigene Flotte vorhanden)

Besonderheiten der Ferienwohnung



Haustiere auf Anfrage,  Kindergerecht

Urlaubs idee

Unterkunft in Weinanbaugebieten

Rings um die Ferienwohnung sind Weinberge. Es wird im Ort viel Wein produziert, es gibt Buschenschenken. Teilnahme an Weinlese sowie Weinverkostungen sind möglich (in Vinotheken).

Verpflegung

Selbstverpflegung

Aufteilung der Ferienwohnung

Personen

max. 4

Wohnfläche

75 qm

Zimmer

- 1 Wohnzimmer
 - 2 Schlafzimmer
 - 1 Badezimmer
 - 1 Gäste-WC
 - 1 Vorraum
-

Ausstattung Innen

Extras

Fliegenschutzgitter, Fußbodenheizung, Hausbar, Heizung

Schlafbereich

2 Einzelbetten, 1 Doppelbett, Bettwäsche vorhanden, Schlafsofa

Küche und Haushaltsgegenstände

4-Zonen Cerankochfeld, Backofen, Bügelbrett, Bügeleisen, Dunstabzugshaube, Elektrogrill, Espressomaschine, Gefrierfach, Kaffeemaschine, Kühlschrank, Mikrowelle, Mixer, Staubsauger, Toaster, Wasserkocher

Bad und Sanitär

Duschbad, Handtücher vorhanden, Trockner, Vollbad, WC, Waschmaschine

Kinder

1 Kinderbett, Baby-Badewanne, Kinderhochstuhl, Steckdosensicherungen, Wickelaufgabe

Unterhaltung und Kommunikation

CD-Player, Empfang deutschsprachiger TV-Programme, Fernseher, HIFI-Anlage, Internetzugang (DSL), Kassettenrekorder, PC, Radio, SAT-Anlage, Tischtennis, W-LAN

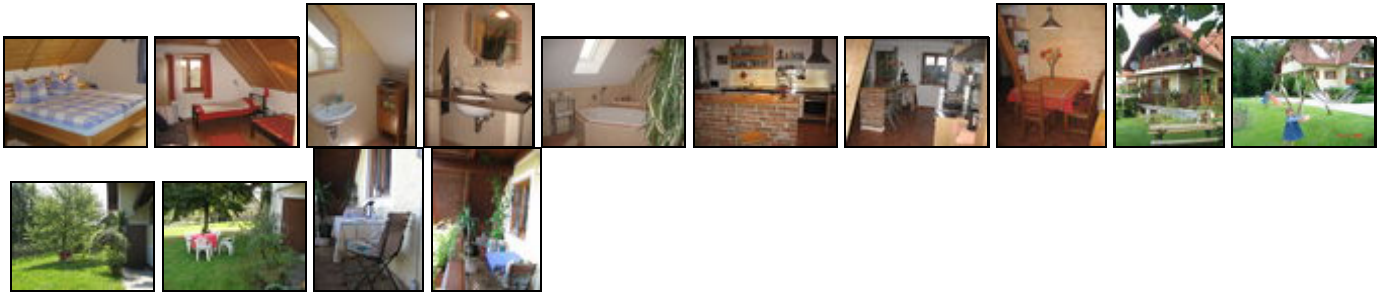
Zusätzlich

Naturstein-Theke in der Küche mit Barhocker

Ausstattung Außen

Balkon, Doppelgarage, Fahrradschuppen, Feuerstelle, Garagenstellplatz für Motorräder, Garten, Gartenmöbel, Grill, Liegen, PKW-Stellplatz, Sandkiste, Sonnenliegen, Spielplatz, Tischtennis

Bilder



Belegungsplan

(letzte Aktualisierung am 25.05.2012)

frei
 belegt
 keine Angabe

Mai 2012							Juni 2012							Juli 2012							August 2012						
Mo	Di	Mi	Do	Fr	Sa	So	Mo	Di	Mi	Do	Fr	Sa	So	Mo	Di	Mi	Do	Fr	Sa	So	Mo	Di	Mi	Do	Fr	Sa	So
	1	2	3	4	5	6					1	2	3							1			1	2	3	4	5
7	8	9	10	11	12	13	4	5	6	7	8	9	10	2	3	4	5	6	7	8	6	7	8	9	10	11	12
14	15	16	17	18	19	20	11	12	13	14	15	16	17	9	10	11	12	13	14	15	13	14	15	16	17	18	19
21	22	23	24	25	26	27	18	19	20	21	22	23	24	16	17	18	19	20	21	22	20	21	22	23	24	25	26
28	29	30	31				25	26	27	28	29	30		23	24	25	26	27	28	29	27	28	29	30	31		
														30	31												

September 2012							Oktober 2012							November 2012							Dezember 2012						
Mo	Di	Mi	Do	Fr	Sa	So	Mo	Di	Mi	Do	Fr	Sa	So	Mo	Di	Mi	Do	Fr	Sa	So	Mo	Di	Mi	Do	Fr	Sa	So
					1	2	1	2	3	4	5	6	7				1	2	3	4						1	2
3	4	5	6	7	8	9	8	9	10	11	12	13	14	5	6	7	8	9	10	11	3	4	5	6	7	8	9
10	11	12	13	14	15	16	15	16	17	18	19	20	21	12	13	14	15	16	17	18	10	11	12	13	14	15	16
17	18	19	20	21	22	23	22	23	24	25	26	27	28	19	20	21	22	23	24	25	17	18	19	20	21	22	23
24	25	26	27	28	29	30	29	30	31					26	27	28	29	30			24	25	26	27	28	29	30
																					31						

Januar 2013							Februar 2013							März 2013							April 2013						
Mo	Di	Mi	Do	Fr	Sa	So	Mo	Di	Mi	Do	Fr	Sa	So	Mo	Di	Mi	Do	Fr	Sa	So	Mo	Di	Mi	Do	Fr	Sa	So
	1	2	3	4	5	6					1	2	3					1	2	3	1	2	3	4	5	6	7
7	8	9	10	11	12	13	4	5	6	7	8	9	10	4	5	6	7	8	9	10	8	9	10	11	12	13	14
14	15	16	17	18	19	20	11	12	13	14	15	16	17	11	12	13	14	15	16	17	15	16	17	18	19	20	21
21	22	23	24	25	26	27	18	19	20	21	22	23	24	18	19	20	21	22	23	24	22	23	24	25	26	27	28
28	29	30	31				25	26	27	28				25	26	27	28	29	30	31	29	30					

Mai 2013							Juni 2013							Juli 2013							August 2013						
Mo	Di	Mi	Do	Fr	Sa	So	Mo	Di	Mi	Do	Fr	Sa	So	Mo	Di	Mi	Do	Fr	Sa	So	Mo	Di	Mi	Do	Fr	Sa	So
		1	2	3	4	5						1	2	1	2	3	4	5	6	7				1	2	3	4
6	7	8	9	10	11	12	3	4	5	6	7	8	9	8	9	10	11	12	13	14	5	6	7	8	9	10	11
13	14	15	16	17	18	19	10	11	12	13	14	15	16	15	16	17	18	19	20	21	12	13	14	15	16	17	18
20	21	22	23	24	25	26	17	18	19	20	21	22	23	22	23	24	25	26	27	28	19	20	21	22	23	24	25

27	28	29	30	31			24	25	26	27	28	29	30	29	30	31				26	27	28	29	30	31

Anreisetag

Im Juli und August ist die An- und Abreise nur an einem Samstag oder Sonntag möglich. In der übrigen Zeit kann die An-/Abreise nach Absprache erfolgen.

Anreisemöglichkeit nach Großsteinbach

und so erreichen Sie uns : Autobahn A2 (Graz-Wien) - Abfahrt Sinabelkirchen - Bundesstraße 65 nach Dörfel (bei Ilz) fahren - dort links abbiegen nach Gschmaier (ca. 5km), bis Sie bei uns am Hof (Hinweistafel) angekommen sind.

Genaue Beschreibung auf unserer Homepage.

Preise

Die Preise enthalten die (etwaig anfallende) Umsatzsteuer und setzen sich wie folgt zusammen aus den je nach Saison variierenden Mietkosten und den verbrauchsabhängigen Neben- und ggf. Zusatzkosten:

Zeitraum

15. Apr. bis 14. Jun. : 46 EUR/Nacht
 15. Jun. bis 14. Sep. : 50 EUR/Nacht
 15. Sep. bis 14. Nov. : 46 EUR/Nacht
 15. Nov. bis 14. Apr. : 42 EUR/Nacht

Zusatz

Preisbasis: 2 Personen, weitere Person je plus 2 Euro, ab 4 Nächten Aufenthalt
 Hund (auf Anfrage) plus 2 Euro/Tag
 im Juli und August An/Abreisetag Samstag oder Sonntag + Mindestaufenthalt 7 Tage !!
 Nebensaisonpreis: Ausnahme Ferien!

Einheit

Die Preise sind gültig für 2 Personen.

Nebenkosten

Endreinigung 30EUR und Nächtigungsabgabe 1 Euro/Erw./Nacht.
 Alle sonstigen Nebenkosten inbegriffen!!

Die vorgenannten Angaben zu den Konditionen für eine Anmietung stellen lediglich eine saisonale Preisübersicht und kein konkretes Vermietungsangebot dar. Gerne nenne ich Ihnen auf Anfrage einen Endpreis für eine von Ihnen angefragte Zeit.

Kontakt

Ansprechpartnerin

Frau Meyer-Fürst

Telefon

0043(0)3386/7188

Telefax

0043(0)3386/7188

Mobil

0043(0)664/2234864

Wir sprechen

 deutsch  englisch  französisch

URL (Detailansicht): <http://www.ferienwohnungen.de/ferienwohnung/4343/>
URL (dieser Druckansicht): <http://www.ferienwohnungen.de/ferienwohnung/4343/druckansicht/>
URL (PDF-Datei): <http://www.ferienwohnungen.de/ferienwohnung/4343/druckansicht-4343.pdf>