



Gemütliche Nichtraucher-Fewo in Breitbrunn am Ammersee für 2 Personen (5 Min. zum See), vor den Toren Münchens und den Alpen, im 5-Seenland.



### Beschreibung der Ferienwohnung

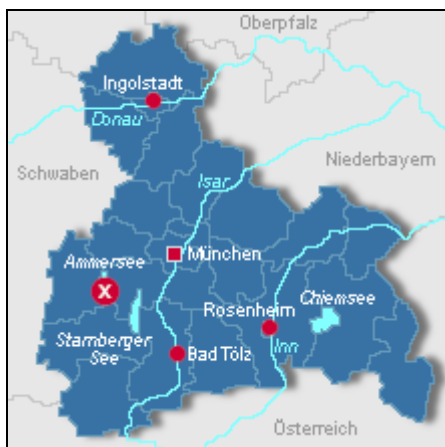
ca. 50 qm, 1. Stock, Südbalkon. Wohnraum mit Couch, Essbereich, Küchenzeile, Sat-TV+Radio. Schlafzimmer mit Doppelbett (Parkettboden - bitte Hausschuhe, DANKE). Der überdachte Freisitz, von beiden Räumen zugänglich, lädt zum Verweilen ein (hier dürfen Sie gerne rauchen). Begehbarer Schrank in der Diele für Ihre Kleidung. Großzügiges Bad/WC mit Fenster.

Neue Bilder folgen.

Wellness für unsere Gäste "fit mit allen Sinnen": Energie- und Entspannungsmassage, Fußmassage (Infos sh. Homepage unten)

Fewo mit Südbalkon (mehr Bilder sh. HP)

### Lage von Breitbrunn a. Ammersee



Land  
Deutschland

Bundesland  
Bayern

Region  
Landkreis Starnberg

Ort  
D-82211 Breitbrunn a. Ammersee

Straße  
Bucher Weg 16

### Beschreibung der Umgebung

Breitbrunn am Ammersee-Ostufer: idyllischer Ortsteil von Herrsching mit eigenem Dampfersteg, viel Grün, Obstwiesen und überall kostenlosem Zugang zum See. Am Fuße des "Hl.Berges" Kloster Andechs, ein weltbekannter Wallfahrtsort. Ca. 30 km nach München. Freuen Sie sich an Landschaft, Kultur, Sport, Natur. Ob Frühling, Sommer Herbst oder Winter: Rund um den Ammersee gibt es viele interessante Sehenswürdigkeiten, die es zu erkunden gilt: Zu Fuß, per Rad oder motorisiert. ....viel Vergnügen

### Freizeitmöglichkeiten

Angeln, Ballooning, Bootstouren, Fitness, Golf, Kanufahren, Kegeln, Kitesurfing, Klettern, Kutschfahrten, Minigolf, Mountainbiken, Nordic-Walking, Paragleiten, Radfahren, Reiten, Rodeln, Sauna, Schlittschuhlaufen, Schwimmen, Segelbootverleih, Segelfliegen, Segeln, Segelschule, Shopping, Sightseeing, Ski-Langlauf, Skifahren, Snowboarden, Squash, Surfen, Tennis, Tretbootverleih, Wandern, Wellness

### Zusätzlich

Wellnessangebot für unsere Gäste: Entspannungsmassage, Fußmassage

## Besonderheiten der Ferienwohnung

 Allergikergerecht,  Haustiere nicht gestattet,  Nichtraucher

---

## Urlaubsideen

### Sport- und Aktivurlaub

Ob Fahrradtouren, Jogging, Nordic-Walking, Wanderungen (am See oder in den nahe gelegenen Wald) direkt von Ihrem Urlaubsdomizil aus, das Auto wird dazu nicht unbedingt benötigt. [Strandurlaub](#)

Nur ein "Katzensprung" von Ihrem Urlaubsdomizil zum Ammersee: Kiesstrand ca. 300 m, Liegewiese ca. 600 m. [Unterkunft für Motorradfahrer](#)

Genießen Sie unsere schöne Gegend mit dem "Töff". Ihre Vermieter sind selbst begeisterte Motorradfahrer und stehen Ihnen für Tipps und Infos gerne zur Verfügung.

---

## Verpflegung

Selbstverpflegung

---

## Aufteilung der Ferienwohnung

Personen	Zimmer
max. 2	<ul style="list-style-type: none"><li>■ 1 Schlafzimmer</li><li>■ 1 Wohnküche mit Couch</li><li>■ 1 Badezimmer mit Badewanne</li><li>■ 1 begehbarer Schrank in d. Diele</li></ul>
Wohnfläche	
50 qm	

---

## Ausstattung Innen

Extras  
Heizung

Schlafbereich  
1 Doppelbett, Bettwäsche vorhanden

Küche und Haushaltsgegenstände  
4-Plattenherd, Backofen, Einbauküche, Gefrierfach, Kaffeemaschine, Kühlschrank, Mikrowelle, Staubsauger, Toaster, Wasserkocher

Bad und Sanitär  
Handtücher vorhanden, Vollbad, WC

Unterhaltung und Kommunikation  
Fernseher, HIFI-Anlage, SAT-Anlage

Zusätzlich  
Wellnesangebot für unsere Gäste

---

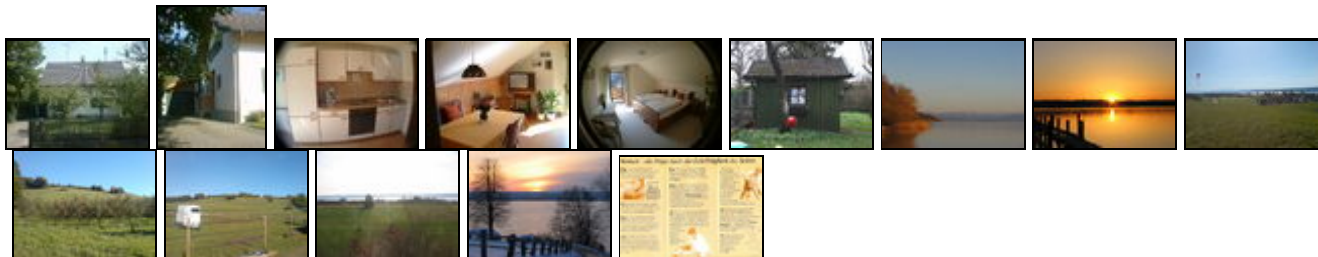
## Ausstattung Außen

Balkon, Fahrradschuppen, PKW-Stellplatz

Zusätzlich  
Stellplatz für Motorrad; auf dem überdachten Freisitz darf gerne geraucht werden

---

## Bilder



---

## Anreisetag

nach Absprache

### Anreisemöglichkeit nach Breitbrunn a. Ammersee

Vom Flughafen München-Erding ca. 50 Min.: A92 (München), dann A99 in Richtung Lindau (A99 Stuttgart/Augsburg, München-West). Wechseln Sie am Autobahndreieck (4) Gräfelfing/35 von der A99 auf die A96 Richtung Lindau. Verlassen Sie bitte die Autobahn bei der Ausfahrt Inning (Nr.30) und orientieren Sie sich Richtung Herrsching (Inning-Buch-Breitbrunn).

Breitbrunn ist ca. 5 km von Inning entfernt. Nur ein Katzensprung von/zur A96!

Anfahrtsroute zum Ausdrucken finden Sie auf unserer Homepage.

---

## Preise

Die Preise enthalten die (etwaig anfallende) Umsatzsteuer und setzen sich wie folgt zusammen aus den je nach Saison variierenden Mietkosten und den verbrauchsabhängigen Neben- und ggf. Zusatzkosten:

### Zeitraum

01. Jan. bis 31. Dez.: 58 EUR/Tag

### Zusatz

Preis pro Tag ab 55,00 €

Der Preis variiert je nach Saison. Bitte anfragen!

### Nebenkosten

Endreinigung 45,00 € (Bettwäsche, Hand- und Küchentücher, Spülmittel, sprich: alles was zum Haushalt gehört, ist vorhanden und inkl.).

Kurtaxe: 00,75 Euro pro Erwachsenen/Tag.

Sonderkonditionen für "Wohnen auf Zeit" ab drei Wochen

- bitte anfragen.

Die vorgenannten Angaben zu den Konditionen für eine Anmietung stellen lediglich eine saisonale Preisübersicht und kein konkretes Vermietungsangebot dar. Gerne nenne ich Ihnen auf Anfrage einen Endpreis für eine von Ihnen angefragte Zeit.

---

## Kontakt

### Ansprechpartnerin

Frau Wölfel

### Telefon

08152 / 68 12 (AB)

### Mobil

bitte tagsüber: 0176 / 276 51 873

### Wir sprechen

 deutsch

---

URL (Detailansicht): <http://www.ferienwohnungen.de/ferienwohnung/4306/>  
URL (dieser Druckansicht): <http://www.ferienwohnungen.de/ferienwohnung/4306/druckansicht/>  
URL (PDF-Datei): <http://www.ferienwohnungen.de/ferienwohnung/4306/druckansicht-4306.pdf>