



Schöne Ferienwohnung für Urlauber in der waldreichen Gegend der Letschower Tannen. Genießen Sie die Natur.



Beschreibung der Ferienwohnung

Ferienwohnung für 2-3 (max. 4) Personen, mit PKW-Stellplatz, separatem Eingang, großzügiger Garten- und Rasenfläche. 2-Raumwohnung (Wohn- und Schlafzimmer), Küche mit Sitzecke und Bad mit Dusche, WC und Ablagemöglichkeiten. Stereoanlage, Fernseher. Komfortable Einrichtung. Herrliche ländliche Lage. Für weitere Informationen klicken Sie am Ende der Seite auf "Eigene Homepage".

Lage von Schwaan-Letschow



Land

Deutschland

Bundesland

Mecklenburg-Vorpommern

Region

Rostock - Bad Doberan

Ort

18258 Schwaan-Letschow

Beschreibung der Umgebung

Ruhige, zentrale Lage mit guter Weganbindung zu den wichtigsten Reisezielen der Umgebung. Zu nennen wären z.B. historische Altstädte in Bad Doberan, Rostock, Güstrow, Schwerin, Wismar; Ostseeküste; erleben Sie die Störtebecker Festspiele auf Rügen. Der intern. Radwanderweg Berlin-Kopenhagen verläuft durch Letschow. Einkaufsmöglichkeiten in Schwaan.



Freizeitmöglichkeiten

Angeln, Bootstouren, Bowling, Fitness, Freizeitpark, Kanufahren, Kegeln, Klettern, Nordic-Walking, Radfahren, Reiten, Rodeln, Schwimmen, Segeln, Shopping, Sightseeing, Strandsegeln, Wandern, Wasserski, Zoo

Zusätzlich

alle Aktivitäten leicht in der Umgebung zu erreichen. Entfernung bis zur Ostsee: ca. 25-30 min mit dem Auto.

Besonderheiten der Ferienwohnung



Haustiere auf Anfrage

Verpflegung

Selbstverpflegung

Aufteilung der Ferienwohnung

Personen	Zimmer
max. 3	■ 1 Wohnzimmer
	■ 1 Schlafzimmer
	■ 1 Badezimmer
Wohnfläche	■ 1 Küche mit Sitzecke
	■ 1 kleiner Flur
40 qm	■ 1 Abstellraum

Ausstattung Innen

Extras

Fliegenschutzgitter, Heizung

Schlafbereich

1 Doppelbett, Bettwäsche vorhanden, Schlafsofa

Küche und Haushaltsgegenstände

2-Plattenherd, Dunstabzugshaube, Einbauküche, Gefrierfach, Kaffeemaschine, Kühlschrank, Mikrowelle, Staubsauger, Toaster, Wasserkocher

Bad und Sanitär

Duschbad, Handtücher vorhanden, WC

Kinder

1 Kinderbett

Unterhaltung und Kommunikation

DVB-S, Empfang deutschsprachiger TV-Programme, Fernseher, Internetzugang (DSL), Radio, SAT-Anlage, Spielesammlung, W-LAN

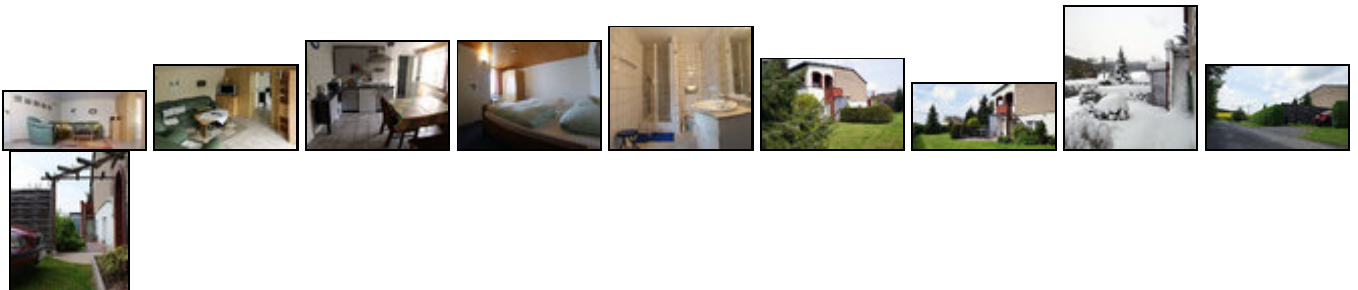
Ausstattung Außen

Carport, Fahrradständer, Garten, Gartenmöbel, Grill, Liegen, PKW-Stellplatz, Spielplatz, Terrasse

Zusätzlich

Fahrradausleih in Schwaan

Bilder



Belegungsplan

(letzte Aktualisierung am 08.05.2012)

frei
 belegt
 keine Angabe

Mai 2012							Juni 2012							Juli 2012							August 2012						
Mo	Di	Mi	Do	Fr	Sa	So	Mo	Di	Mi	Do	Fr	Sa	So	Mo	Di	Mi	Do	Fr	Sa	So	Mo	Di	Mi	Do	Fr	Sa	So
	1	2	3	4	5	6					1	2	3							1			1	2	3	4	5
7	8	9	10	11	12	13	4	5	6	7	8	9	10	2	3	4	5	6	7	8	6	7	8	9	10	11	12
14	15	16	17	18	19	20	11	12	13	14	15	16	17	9	10	11	12	13	14	15	13	14	15	16	17	18	19
21	22	23	24	25	26	27	18	19	20	21	22	23	24	16	17	18	19	20	21	22	20	21	22	23	24	25	26
28	29	30	31				25	26	27	28	29	30		23	24	25	26	27	28	29	27	28	29	30	31		
														30	31												

September 2012							Oktober 2012							November 2012							Dezember 2012						
Mo	Di	Mi	Do	Fr	Sa	So	Mo	Di	Mi	Do	Fr	Sa	So	Mo	Di	Mi	Do	Fr	Sa	So	Mo	Di	Mi	Do	Fr	Sa	So
					1	2	1	2	3	4	5	6	7				1	2	3	4						1	2
3	4	5	6	7	8	9	8	9	10	11	12	13	14	5	6	7	8	9	10	11	3	4	5	6	7	8	9
10	11	12	13	14	15	16	15	16	17	18	19	20	21	12	13	14	15	16	17	18	10	11	12	13	14	15	16
17	18	19	20	21	22	23	22	23	24	25	26	27	28	19	20	21	22	23	24	25	17	18	19	20	21	22	23
24	25	26	27	28	29	30	29	30	31					26	27	28	29	30			24	25	26	27	28	29	30
																					31						

Januar 2013							Februar 2013							März 2013							April 2013						
Mo	Di	Mi	Do	Fr	Sa	So	Mo	Di	Mi	Do	Fr	Sa	So	Mo	Di	Mi	Do	Fr	Sa	So	Mo	Di	Mi	Do	Fr	Sa	So
	1	2	3	4	5	6					1	2	3					1	2	3	1	2	3	4	5	6	7
7	8	9	10	11	12	13	4	5	6	7	8	9	10	4	5	6	7	8	9	10	8	9	10	11	12	13	14
14	15	16	17	18	19	20	11	12	13	14	15	16	17	11	12	13	14	15	16	17	15	16	17	18	19	20	21
21	22	23	24	25	26	27	18	19	20	21	22	23	24	18	19	20	21	22	23	24	22	23	24	25	26	27	28
28	29	30	31				25	26	27	28				25	26	27	28	29	30	31	29	30					

Mai 2013							Juni 2013							Juli 2013							August 2013						
Mo	Di	Mi	Do	Fr	Sa	So	Mo	Di	Mi	Do	Fr	Sa	So	Mo	Di	Mi	Do	Fr	Sa	So	Mo	Di	Mi	Do	Fr	Sa	So
		1	2	3	4	5						1	2	1	2	3	4	5	6	7				1	2	3	4
6	7	8	9	10	11	12	3	4	5	6	7	8	9	8	9	10	11	12	13	14	5	6	7	8	9	10	11
13	14	15	16	17	18	19	10	11	12	13	14	15	16	15	16	17	18	19	20	21	12	13	14	15	16	17	18
20	21	22	23	24	25	26	17	18	19	20	21	22	23	22	23	24	25	26	27	28	19	20	21	22	23	24	25
27	28	29	30	31			24	25	26	27	28	29	30	29	30	31					26	27	28	29	30	31	

Anreisetag

nach Absprache

Anreisemöglichkeit nach Schwaan-Letschow

A20 Abfahrt Bad Doberan - Richtung Schwaan. Oder A19 Abfahrt Rostock-Laage - Richtung Bad Doberan / Schwaan. Letschow ist ein Ortsteil der Stadt Schwaan und liegt ca. 4-5 km westlich davon.

Preise

Die Preise enthalten die (etwaig anfallende) Umsatzsteuer und setzen sich wie folgt zusammen aus den je nach Saison variierenden Mietkosten und den verbrauchsabhängigen Neben- und ggf. Zusatzkosten:

Zeitraum

01. Jan. bis 31. Dez.: 36 EUR/Nacht

Zusatz

5 EUR Aufpreis pro Übernachtung bei Aufbettung für insg. 4 Personen. Zuschlag von 4 EUR pro Übernachtung für Kurzurlauber (weniger als 4 Übernachtungen).

Nebenkosten

keine NK

Die vorgenannten Angaben zu den Konditionen für eine Anmietung stellen lediglich eine saisonale Preisübersicht und kein konkretes Vermietungsangebot dar. Gerne nenne ich Ihnen auf Anfrage einen Endpreis für eine von Ihnen angefragte Zeit.

Kontakt

Ansprechpartnerin

Frau Pannwitt

Telefon

03844/811364

Mobil

0151/56909766

Wir sprechen



deutsch

Wir übernehmen keine Haftung für die Richtigkeit der Angaben. Stand: 27.05.2012

URL (Detailansicht): <http://www.ferienwohnungen.de/ferienwohnung/4296/>
URL (dieser Druckansicht): <http://www.ferienwohnungen.de/ferienwohnung/4296/druckansicht/>
URL (PDF-Datei): <http://www.ferienwohnungen.de/ferienwohnung/4296/druckansicht-4296.pdf>