



Am größten Canyon Europas zwischen Südalpen, Lavendelfeldern, klaren Badeseen und Mittelmeer, zwischen Licht u. Schatten im Garten. 300 Tage Sonne!



Überdachte Terrasse und Lavendel-Garten

Beschreibung der Ferienwohnung

2 Schlafzimmer (4 Ps), 1 Wohnzimmer mit Ausziehbett (2 Ps), 1 traditionelle provencalische Küche mit Spül- und Waschmaschine 1Bad/WC.Zusätzlich überdachter Wintergarten ca.20 qm, freie Terrasse mit Seeblick, Lavendelgarten, Sitzplatz . In 500 m Seehöhe angenehmes, trockenes Klima mit kühlen Nächten und sonnigen Tagen. Freizeit: Tennis, 2 Bikes,1 Kanu alles inkl. Alle Wassersportarten und wunderbare Wanderwege zwischen Seen, Schluchten, wildem Lavendel und Schafherden in den Südalpen.

Baujahr: 1984 **Renovierung in:** 1995

Lage von Montagnac-Montpezat



Land
Frankreich

Urlaubsland
Provence

Region
Haute-Provence

Ort
F-04500 Montagnac-Montpezat

Straße
Domaine du Chateau, 10

Beschreibung der Umgebung

Als Tagesausflüge bieten sich die Kulturstädte des Rhonetals und die Cote d'Azur an. Aber auch die Farben und Gerüche der provencalischen Dörfer, Weinproduzenten,Künstler-Märkte und Restaurants der direkten Umgebung wollen entdeckt werden! Die weite und wilde Natur der Haute-Provence wartet in allen Jahreszeiten auf Wanderer mit guten Bergschuhen, mit unserem Kanu oder mit unseren Bikes!







Die kleinen Schluchten direkt bei uns

Freizeitmöglichkeiten

Angeln, Kanufahren, Klettern, Mountainbiken, Radfahren, Rafting, Schwimmen, Segelfliegen, Segeln, Sightseeing,

Surfen, Tennis, Thermalbäder, Wandern

Besonderheiten der Ferienwohnung

 Allergikergerecht,  Haustiere nicht gestattet,  Kindgerecht,  Nichtraucher

Verpflegung

Selbstverpflegung

Aufteilung der Ferienwohnung

Personen	Zimmer
max. 5	■ 1 Wohnzimmer
	■ 2 Schlafzimmer
	■ 1 Badezimmer
Wohnfläche	■ 1 Gäste-WC
90 qm	■ 1 Provencalische Küche
	■ 1 Wintergarten
	■ 1 Terrasse (unter Rosen)
	■ 1 Lavendelgarten

Ausstattung Innen

Extras

Fliegenschutzgitter, Heizung, Kamin

Schlafbereich

2 Einzelbetten, 2 Doppelbetten, Bettwäsche nicht vorhanden, Schlafsofa

Küche und Haushaltsgegenstände

4 Gas-Kochstellen, Backofen, Bügeleisen, Eierkocher, Einbauküche, Elektrogrill, Fondue, Gefrierfach, Gefrierfach (40 ltr.), Gefriertruhe, Geschirrspüler, Kaffeemaschine, Kochzeile, Kühlschrank, Mixer, Raclette, Sandwichtoaster, Staubsauger, Toaster, Waschmaschine, Wasserkocher

Bad und Sanitär

Duschbad, Föhn, Handtücher nicht vorhanden, Vollbad, WC, Waschmaschine, Wäscheständer

Unterhaltung und Kommunikation

CD-Player, HIFI-Anlage, Kassettenrekorder, Radio, Spielesammlung

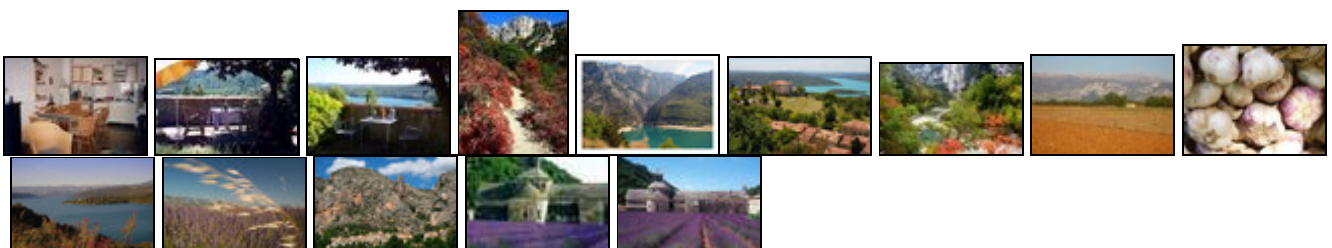
Ausstattung Außen

Fahrradschuppen, Fahrräder, Garten, Gartenmöbel, Grill, Liegen, PKW-Stellplatz, Sonnenliegen, Sonnenschirm, Tennisplatz, Terrasse, Wintergarten

Zusätzlich

inklusive: 3 Mountain-Bikes

Bilder



Belegungsplan

(letzte Aktualisierung am 01.05.2012)

 frei
  belegt
  keine Angabe

Mai 2012							Juni 2012							Juli 2012							August 2012						
Mo	Di	Mi	Do	Fr	Sa	So	Mo	Di	Mi	Do	Fr	Sa	So	Mo	Di	Mi	Do	Fr	Sa	So	Mo	Di	Mi	Do	Fr	Sa	So
	1	2	3	4	5	6					1	2	3							1			1	2	3	4	5
7	8	9	10	11	12	13	4	5	6	7	8	9	10	2	3	4	5	6	7	8	6	7	8	9	10	11	12
14	15	16	17	18	19	20	11	12	13	14	15	16	17	9	10	11	12	13	14	15	13	14	15	16	17	18	19
21	22	23	24	25	26	27	18	19	20	21	22	23	24	16	17	18	19	20	21	22	20	21	22	23	24	25	26
28	29	30	31				25	26	27	28	29	30		23	24	25	26	27	28	29	27	28	29	30	31		
														30	31												

September 2012							Oktober 2012							November 2012							Dezember 2012						
Mo	Di	Mi	Do	Fr	Sa	So	Mo	Di	Mi	Do	Fr	Sa	So	Mo	Di	Mi	Do	Fr	Sa	So	Mo	Di	Mi	Do	Fr	Sa	So
					1	2	1	2	3	4	5	6	7				1	2	3	4						1	2
3	4	5	6	7	8	9	8	9	10	11	12	13	14	5	6	7	8	9	10	11	3	4	5	6	7	8	9
10	11	12	13	14	15	16	15	16	17	18	19	20	21	12	13	14	15	16	17	18	10	11	12	13	14	15	16
17	18	19	20	21	22	23	22	23	24	25	26	27	28	19	20	21	22	23	24	25	17	18	19	20	21	22	23
24	25	26	27	28	29	30	29	30	31					26	27	28	29	30			24	25	26	27	28	29	30
																					31						

Januar 2013							Februar 2013							März 2013							April 2013						
Mo	Di	Mi	Do	Fr	Sa	So	Mo	Di	Mi	Do	Fr	Sa	So	Mo	Di	Mi	Do	Fr	Sa	So	Mo	Di	Mi	Do	Fr	Sa	So
	1	2	3	4	5	6					1	2	3					1	2	3	1	2	3	4	5	6	7
7	8	9	10	11	12	13	4	5	6	7	8	9	10	4	5	6	7	8	9	10	8	9	10	11	12	13	14
14	15	16	17	18	19	20	11	12	13	14	15	16	17	11	12	13	14	15	16	17	15	16	17	18	19	20	21
21	22	23	24	25	26	27	18	19	20	21	22	23	24	18	19	20	21	22	23	24	22	23	24	25	26	27	28
28	29	30	31				25	26	27	28				25	26	27	28	29	30	31	29	30					

Mai 2013							Juni 2013							Juli 2013							August 2013						
Mo	Di	Mi	Do	Fr	Sa	So	Mo	Di	Mi	Do	Fr	Sa	So	Mo	Di	Mi	Do	Fr	Sa	So	Mo	Di	Mi	Do	Fr	Sa	So
		1	2	3	4	5						1	2	1	2	3	4	5	6	7				1	2	3	4
6	7	8	9	10	11	12	3	4	5	6	7	8	9	8	9	10	11	12	13	14	5	6	7	8	9	10	11
13	14	15	16	17	18	19	10	11	12	13	14	15	16	15	16	17	18	19	20	21	12	13	14	15	16	17	18
20	21	22	23	24	25	26	17	18	19	20	21	22	23	22	23	24	25	26	27	28	19	20	21	22	23	24	25
27	28	29	30	31			24	25	26	27	28	29	30	29	30	31					26	27	28	29	30	31	

Anreisetag

In der Regel am Samstag - Absprachen möglich!

Anreisemöglichkeit nach Montagnac-Montpezat

Mit dem Auto: Entweder über die Schweiz: Genf, Grenoble, Sisteron, Manosque, Greoux, Allemagne, Montagnac oder Lyon, Aix, Greoux weiter s.o.

Autozug aus D:

nach Alexandria/Nähe Turin: Von da aus noch ca 250 KM
oder nach Avignon (ca 100 KM)
oder nach Frejus (ca.80 KM)

Mit Flugzeug bis Marseille oder Nizza (beide Airports ca. 1 1/2 Std.Autofahrt entfernt!)

Preise

Die Preise enthalten die (etwaig anfallende) Umsatzsteuer und setzen sich wie folgt zusammen aus den je nach Saison variierenden Mietkosten und den verbrauchsabhängigen Neben- und ggf. Zusatzkosten:

Zeitraum

01. Mai. bis 31. Mai. : 320 EUR/Woche
01. Okt. bis 30. Apr. : 290 EUR/Woche
01. Jun. bis 30. Jun. : 360 EUR/Woche
01. Jul. bis 30. Aug. : 450 EUR/Woche
01. Sep. bis 30. Sep. : 360 EUR/Woche

Zusatz

Inklusiv-Preise pro Woche /Keine weiteren Nebenkosten!

Die angegebenen Preise gelten bei einer Belegung von zwei Personen.

Zusatzperson = 15,-€/pro Person

Einheit

Die Preise sind gültig pro Objekt.

Nebenkosten

Keine!

Strom, Heizung, Wasser im Preis eingerechnet.

Ebenfalls inklusive: Nutzung von

Tennisplatz,Mountain-Bikes und 2-er Kanu vor Ort!

Allerdings wird eine gründliche Schlußreinigung vom Mieter erwartet.

Die vorgenannten Angaben zu den Konditionen für eine Anmietung stellen lediglich eine saisonale Preisübersicht und kein konkretes Vermietungsangebot dar. Gerne nenne ich Ihnen auf Anfrage einen Endpreis für eine von Ihnen angefragte Zeit.

Kontakt

Ansprechpartner

Herr Reinhard Schönwälder




Telefon

02362-796092 oder:0033-4-92775260

Mobil

0175-7686129

Wir sprechen

 deutsch  englisch  französisch

 niederländisch  russisch

Wir übernehmen keine Haftung für die Richtigkeit der Angaben. Stand: 27.05.2012

URL (Detailansicht): <http://www.ferienwohnungen.de/ferienwohnung/4274/>
URL (dieser Druckansicht): <http://www.ferienwohnungen.de/ferienwohnung/4274/druckansicht/>
URL (PDF-Datei): <http://www.ferienwohnungen.de/ferienwohnung/4274/druckansicht-4274.pdf>