



Ferienhaus Friesenglück nur 800m zum Meer. z.B. sonnige, ruhige Ferienwohnung ca. 45m² mit Sauna, großem Garten, südlich von St. Peter-Ording, ab 44 €/T



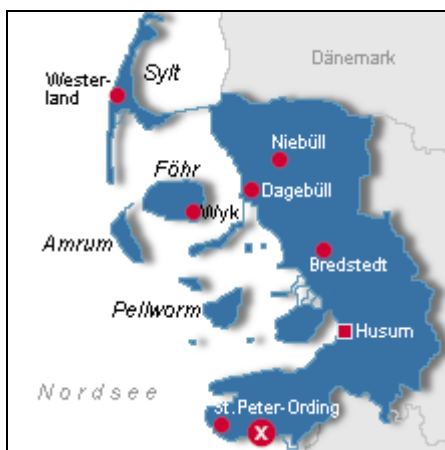
Beschreibung der Ferienwohnung

Ihr Urlaubsdomizil befindet sich ca. 12 Min. zu Fuß vom Meer entfernt. Es verfügt über eine komfortabel eingerichtete, sonnige Ferienwohnung für 2-3 Personen, liegt in idyllischer Lage, mit großem Rosengarten am Ende einer Sackgasse. Bei uns können Sie Ruhe genießen. Das Meeresklima ist Balsam für Seele und Körper. Entdecken Sie die Landschaft, den Deich, das Wattenmeer, die Haubarge, die Nordfriesen... genießen Sie Krabbenbrötchen, Eiergrog, Friesentorte u.v.m. Mehr Infos unter Friesenglück.de.

Baujahr: 1999 **Renovierung in:** 2009

Ferienhaus Friesenglück am Meer

Lage von Vollerwiek



Land

Deutschland

Bundesland

Schleswig-Holstein

Region

Nordsee, Nordfriesland

Ort

25836 Vollerwiek

Beschreibung der Umgebung

Vollerwiek liegt an der Südküste der Halbinsel Eiderstedt am Nationalpark Wattenmeer, ca. 12km vom bekannten Strandort St. Peter-Ording entfernt. Es verfügt über einen grünen Strand mit bewachter Badestelle, Strandkörben und Sandkiste. Beliebte Ausflugsziele sind Tönning mit dem historischen Hafen, Husum die Stormstadt, Friedrichstadt das "Venedig" des Nordens. Fahren Sie mit dem Schiff nach Helgoland, Sylt oder zu den Seehundsbänken. Golf, Surfen, Segeln, Radfahren...alles im Umkreis möglich!



Badestelle in Vollerwiek

Freizeitmöglichkeiten

Angeln, Bootstouren, Fitness, Freizeitbad, Freizeitpark, Golf, Hochseeangelfahrten, Inline-Skaten, Kegeln, Kitesurfing, Meerwasserschwimmbad, Minigolf, Nordic-Walking, Radfahren, Reiten, Sauna, Schwimmen, Segelbootverleih, Segeln, Segelschule, Strandsegeln, Surfen, Surfschule, Tauchen, Tennis, Thermalbäder, Wandern, Wattwandern, Wellness

Zusätzlich

In der Nähe finden Sie ein Fitnesscenter sowie ein Fahrradverleih.

Besonderheiten der Ferienwohnung



Haustiere nicht gestattet,



Nichtraucher

Verpflegung

Brötchendienst, Selbstverpflegung

Zusätzlich

Brötchendienst bis Anfang November

Aufteilung der Ferienwohnung

Personen

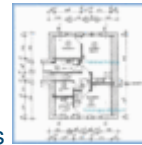
max. 2

Wohnfläche

45 qm

Zimmer

- 1 Wohnzimmer
- 1 Schlafzimmer
- 1 Badezimmer
- 1 Wohnküche



Grundriss

Ausstattung Innen

Extras

Fliegenschutzgitter, Heizung, Sauna

Schlafbereich

1 Doppelbett, Bettwäsche vorhanden, Schlafsofa

Küche und Haushaltsgegenstände

4-Plattenherd, Backofen, Bügeleisen, Dunstabzugshaube, Einbauküche, Gefrierfach, Geschirrspüler, Kaffeemaschine, Kühlschrank, Mixer, Staubsauger, Toaster, Wasserkocher

Bad und Sanitär

Duschbad, Handtücher vorhanden, WC

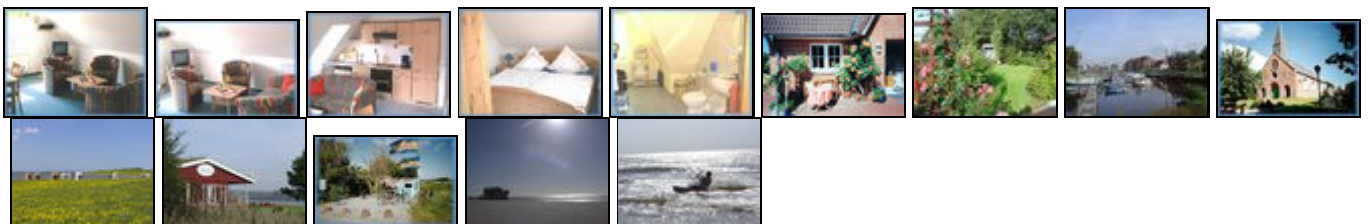
Unterhaltung und Kommunikation

CD-Player, Fernseher, Radio, SAT-Anlage

Ausstattung Außen

Garten, Gartenhaus, Gartenmöbel, PKW-Stellplatz, Sonnenliegen, Sonnenschirm, Strandkorb, Terrasse

Bilder



Belegungsplan

(letzte Aktualisierung am 01.02.2012)

 frei
  belegt
  keine Angabe

Februar 2012							März 2012							April 2012							Mai 2012						
Mo	Di	Mi	Do	Fr	Sa	So	Mo	Di	Mi	Do	Fr	Sa	So	Mo	Di	Mi	Do	Fr	Sa	So	Mo	Di	Mi	Do	Fr	Sa	So
		1	2	3	4	5				1	2	3	4							1		1	2	3	4	5	6
6	7	8	9	10	11	12	5	6	7	8	9	10	11	2	3	4	5	6	7	8	7	8	9	10	11	12	13
13	14	15	16	17	18	19	12	13	14	15	16	17	18	9	10	11	12	13	14	15	14	15	16	17	18	19	20
20	21	22	23	24	25	26	19	20	21	22	23	24	25	16	17	18	19	20	21	22	21	22	23	24	25	26	27
27	28	29					26	27	28	29	30	31		23	24	25	26	27	28	29	28	29	30	31			
														30													

Juni 2012							Juli 2012							August 2012							September 2012						
Mo	Di	Mi	Do	Fr	Sa	So	Mo	Di	Mi	Do	Fr	Sa	So	Mo	Di	Mi	Do	Fr	Sa	So	Mo	Di	Mi	Do	Fr	Sa	So
				1	2	3							1			1	2	3	4	5						1	2
4	5	6	7	8	9	10	2	3	4	5	6	7	8	6	7	8	9	10	11	12	3	4	5	6	7	8	9
11	12	13	14	15	16	17	9	10	11	12	13	14	15	13	14	15	16	17	18	19	10	11	12	13	14	15	16
18	19	20	21	22	23	24	16	17	18	19	20	21	22	20	21	22	23	24	25	26	17	18	19	20	21	22	23
25	26	27	28	29	30		23	24	25	26	27	28	29	27	28	29	30	31			24	25	26	27	28	29	30
							30	31																			

Oktober 2012							November 2012							Dezember 2012							Januar 2013						
Mo	Di	Mi	Do	Fr	Sa	So	Mo	Di	Mi	Do	Fr	Sa	So	Mo	Di	Mi	Do	Fr	Sa	So	Mo	Di	Mi	Do	Fr	Sa	So
1	2	3	4	5	6	7				1	2	3	4						1	2		1	2	3	4	5	6
8	9	10	11	12	13	14	5	6	7	8	9	10	11	3	4	5	6	7	8	9	7	8	9	10	11	12	13
15	16	17	18	19	20	21	12	13	14	15	16	17	18	10	11	12	13	14	15	16	14	15	16	17	18	19	20
22	23	24	25	26	27	28	19	20	21	22	23	24	25	17	18	19	20	21	22	23	21	22	23	24	25	26	27
29	30	31					26	27	28	29	30			24	25	26	27	28	29	30	28	29	30	31			
														31													

Februar 2013							März 2013							April 2013							Mai 2013						
Mo	Di	Mi	Do	Fr	Sa	So	Mo	Di	Mi	Do	Fr	Sa	So	Mo	Di	Mi	Do	Fr	Sa	So	Mo	Di	Mi	Do	Fr	Sa	So
				1	2	3				1	2	3	1	2	3	4	5	6	7			1	2	3	4	5	
4	5	6	7	8	9	10	4	5	6	7	8	9	10	8	9	10	11	12	13	14	6	7	8	9	10	11	12
11	12	13	14	15	16	17	11	12	13	14	15	16	17	15	16	17	18	19	20	21	13	14	15	16	17	18	19
18	19	20	21	22	23	24	18	19	20	21	22	23	24	22	23	24	25	26	27	28	20	21	22	23	24	25	26
25	26	27	28				25	26	27	28	29	30	31	29	30						27	28	29	30	31		

Anreisetag

Samstags bzw. nach Absprache (Vor- und Nachsaison)

Anreisemöglichkeit nach Vollerwiek

Mit dem Auto: von Hamburg die A23 bis Heide West, dann Richtung Büsum fahren. Beim ersten Kreisell Richtung Wesselburen-Eidersperrwerk fahren. Nachdem Sie durch das Sperrwerk gefahren sind, kommt nach ca. 6 km die Kreuzung Welt-Vollerwiek. Hier biegen Sie links ab und nach 1km sind sie in Vollerwiek. Hinter der ersten Rechtskurve dann gleich rechts in die Straße "Im Dorf" abbiegen und bis zum Ende fahren.

Preise

Zeitraum

06. Jan. bis 24. Mär. : 44 EUR/Tag
24. Mär. bis 14. Apr. : 52 EUR/Tag
14. Apr. bis 26. Mai. : 44 EUR/Tag
26. Mai. bis 09. Jun. : 52 EUR/Tag
09. Jun. bis 29. Sep. : 58 EUR/Tag
29. Sep. bis 03. Nov. : 52 EUR/Tag
03. Nov. bis 22. Dez. : 44 EUR/Tag
22. Dez. bis 06. Jan. : 52 EUR/Tag

Einheit

Die Preise sind gültig bis 2 Personen.

Nebenkosten

In den Mietpreisen sind enthalten:

Bettwäsche, Handtücher, Strom, Wasser, Heizung, Umsatzsteuer und Nebenkosten.

Zuzüglich Endreinigung: plus 35,00 €

Zusatz

Nebensaison:

Vom 06.01. bis 24.03./ 14.04. bis 26.05. / 03.11. bis 22.12.2012 jeweils 44 € pro Tag

Hauptsaison :

Vom 09.06. bis 29.09.2012 jeweils 58 € pro Tag

Buchung nicht unter 7 Nächten

Zwischensaison :

Vom 24.03. bis 14.04. / 26.05. bis 09.06. / 29.09. bis 03.11. / 22.12. bis 06.01.2013 jeweils 52 € pro Tag

Kontakt

Ansprechpartner

Eheleute Dillenburg




Telefon

040-4224246

Mobil

0171-1231267

Wir sprechen

 deutsch  englisch  französisch

Wir übernehmen keine Haftung für die Richtigkeit der Angaben. Stand: 10.02.2012

URL (Detailansicht): <http://www.ferienwohnungen.de/ferienwohnung/4147/>
URL (dieser Druckansicht): <http://www.ferienwohnungen.de/ferienwohnung/4147/druckansicht/>
URL (PDF-Datei): <http://www.ferienwohnungen.de/ferienwohnung/4147/druckansicht-4147.pdf>