



**** Neue, komfortable Ferienwohnungen in ruhiger Panoramalage umgeben von Weinreben, 250 m vom historischen Ortskern entfernt, aber doch im Grünen.



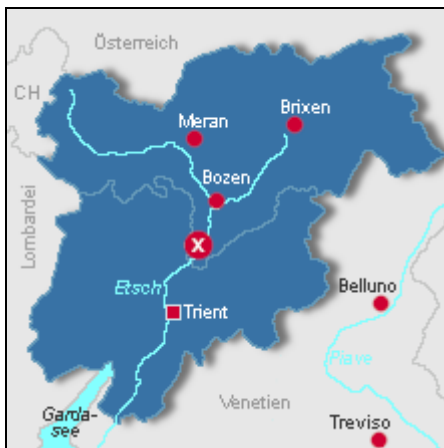
Ansicht von Süden

Beschreibung der Ferienwohnung

Unser Obst- und Weinbauhof (ausgezeichnet mit 4 Blumen) liegt in ruhiger sonniger Lage, 200 m vom historischen Ortskern entfernt. Es stehen für Sie 4 neue, komfortable Ferienwohnungen für 1-8 Personen bereit, jede mit 2 Balkone mit herrlicher Aussicht. Außerdem warten auf Sie unser Garten mit Liegestühlen, Spielgeräten, Grillplatz, Riesenweinfässer als Sitzecke und eine Eigenbauweinverkostung im typischen Weinkeller. Direkt am Haus vorbei führt einer der beliebtesten Wanderwege der Umgebung.

Baujahr: 2003

Lage von Kurtatsch an der Weinstraße



Land
Italien

Urlandsland
Südtirol

Region
Südtiroler Weinstraße

Ort
39040 Kurtatsch an der Weinstraße

Straße
Obergasse 30 A

Beschreibung der Umgebung

Die Umgebung ladet zu Wanderungen und Radtouren in der Ebene oder in die Berge ein.

In 15 Autominuten erreichen Sie mehrere Badeseen: Kalterer See, Fennberger See, Montiggler Seen oder einige kinderfreundliche Freibäder.

Für Weinliebhaber lohnt sich ein Besuch in den umliegenden Kellereien. Besonders empfehlenswert ist die "Kellerei Kurtatsch".

Lehrreiches gibt's im "Museum Zeitreise Mensch" und am Weinlehrpfad. 500 m entfernt beginnt der Trimm-dich-pfad.



In der Bildmitte der Lindenhof

Freizeitmöglichkeiten

Angeln, Freizeitbad, Golf, Kegeln, Klettern, Minigolf, Mountainbiken, Nordic-Walking, Paragleiten, Radfahren, Reiten, Rodeln, Schneeschuwandern, Schwimmen, Shopping, Sightseeing, Ski-Langlauf, Skifahren, Snowboarden, Surfen, Surfschule, Tennis, Thermalbäder, Tretbootverleih, Wandern, Weinproben, Zoo

Zusätzlich

Eigenbauweinverkostung, Canyon-Bewandern, Almen besuchen, Gartenschach

Besonderheiten der Ferienwohnung



Haustiere nicht gestattet,  Kindgerecht,  Nichtraucher

Urlaubsideen

Alleinlage - Ruhe

Der Lindenhof liegt am Rande des historischen Dorfkern, umgeben von Weinreben. An unserem Haus führt keine Durchzugsstraße vorbei. [Langzeitvermieter](#)

In den Monaten von November bis März bieten wir unsere Wohnungen für Langzeitmieter zu Sonderkonditionen an. Auch in der übrigen Zeit können machen wir für Langzeitmieter gute Angebote. [Unterkunft für Motorradfahrer](#)

Unser Gelände bietet viel genügend Platz für Ihren Motorradanhänger. Evtl. gibt es auch Unterstellplätze für Motorräder. [Unterkunft in den Bergen](#)

Unser Haus liegt auf 360 m.ü.d.M. am leichten Hang am Fuße der Mendelbergkette. Direkt vom Haus aus sind Wanderungen bis auf 2300 m möglich. In kurzer Zeit kann man viele andere Ausgangsorte erreichen [Unterkunft in Weinanbaugebieten](#)

Unser Haus liegt an der Sonnenterrasse im Südtiroler Unterland, umgeben von Weinbergen. [Urlaub/Ferien auf dem Bauernhof](#)

Urlaub am Obst- und Weinbaubetrieb. Jede Woche Führung durch die Obstanlagen mit fachlichen Erklärungen.

Verpflegung

Brötchendienst, Selbstverpflegung

Zusätzlich

Drei empfehlenswerte Restaurants, Pizzerias, Apotheke und Geschäfte im Umkreis von 350 m

Aufteilung der Ferienwohnung

Personen

max. 8

Wohnfläche

76 qm

Zimmer

■ 6 Schlafzimmer

■ 5 Badezimmer

■ 5 Gäste-WC

■ 4 Wohnküchen



Grundriss

Ausstattung Innen

Extras

Heizung, Minibar, Safe

Schlafbereich

5 Einzelbetten, 5 Doppelbetten, Bettwäsche vorhanden, Schlafsofa

Küche und Haushaltsgegenstände

2-Zonen Cerankochfeld, 4-Zonen Cerankochfeld, Bügelbrett, Bügeleisen, Dunstabzugshaube, Einbauküche, Gefrierfach, Gefrierfach (40 ltr.), Geschirrspüler, Kaffeemaschine, Kochzeile, Kühlschrank, Staubsauger, Toaster, Waschmaschine, Wasserkocher

Bad und Sanitär

Bidet, Duschbad, Handtücher vorhanden, WC, Waschmaschine, Wäscheständer

Kinder

3 Kinderbetten, Baby-Badewanne, Kinderhochstuhl

Unterhaltung und Kommunikation

DVB-S, DVB-T, Empfang deutschsprachiger TV-Programme, Fax, Fernseher, Internetzugang (DSL), Radio, SAT-Anlage, Spielesammlung

Zusätzlich

Weinkeller, Waschmaschine (im Wäscheraum), Minibibliothek mit Wanderkarten, Getränkeservice

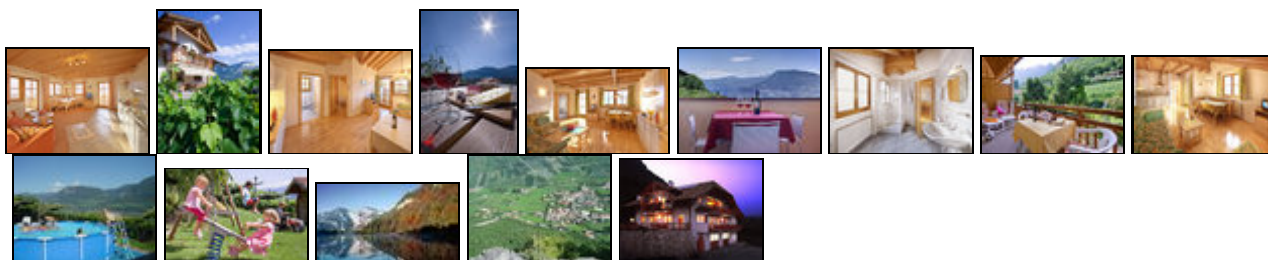
Ausstattung Außen

Außendusche, Balkon, Fahrradschuppen, Garagenstellplatz für Motorräder, Garten, Gartenhaus, Gartenmöbel, Grill, Liegen, PKW-Stellplatz, Sandkiste, Sonnenliegen, Spielplatz, Terrasse

Zusätzlich

Rießenweinfässer als Spielhaus für Kinder, Riesenplanschbecken im Sommer

Bilder



Anreisetag

Anreisetag von Ostern bis Allerheiligen: Samstag
Von Allerheiligen bis Ostern: nach Absprache

Anreisemöglichkeit nach Kurtatsch an der Weinstraße

Auto: Bei der Ausfahrt Neumarkt-Auer fahren Sie von der Brennerautobahn A 22 ab. Der Ausschilderung folgend erreichen Sie nach 7 km Kurtatsch. Vorbei an Kirche und Apotheke, fahren Sie die ansteigende Straße hoch, und biegen beim nächsten Dorfbrunnen rechts ab. Nach ca. 100 m erblicken Sie rechts unser Haus. Bahn: Bahnhof Kurtatsch-Margreid, Neumarkt oder Auer. Wir holen Sie dort gerne ab.

Preise

Die Preise enthalten die (etwaig anfallende) Umsatzsteuer und setzen sich wie folgt zusammen aus den je nach Saison variierenden Mietkosten und den verbrauchsabhängigen Neben- und ggf. Zusatzkosten:

Zeitraum

01. Jan. bis 31. Dez.: 45 EUR/Tag
01. Jan. bis 31. Dez.: 122 EUR/Tag

Einheit

Die Preise sind gültig pro Objekt.

Nebenkosten

keine

Zusatz

Die Mietpreise unserer Ferienwohnungen beziehen sich auf verschiedene Saisonszeiten mit Belegungszahlen von 2 bis 6 Personen. Bitte nehmen Sie für ein spezifisches Angebot mit uns Kontakt auf oder sehen die Preisliste auf unserer Homepage ein. Unsere Preise enthalten die Kosten für Bett-, Bad- und Küchenwäsche, Endreinigung, Strom, Wasser, Heizung und Steuern.

Die vorgenannten Angaben zu den Konditionen für eine Anmietung stellen lediglich eine saisonale Preisübersicht und kein konkretes Vermietungsangebot dar. Gerne nenne ich Ihnen auf Anfrage einen Endpreis für eine von Ihnen angefragte Zeit.




Kontakt

Ansprechpartner
Familie Otto Pomella

Telefon
0039 0471 88 00 72

Mobil
0039 328 78 39 828

Wir sprechen

 deutsch  englisch  italienisch

Wir übernehmen keine Haftung für die Richtigkeit der Angaben. Stand: 27.05.2012

URL (Detailansicht): <http://www.ferienwohnungen.de/ferienwohnung/3693/>
URL (dieser Druckansicht): <http://www.ferienwohnungen.de/ferienwohnung/3693/druckansicht/>
URL (PDF-Datei): <http://www.ferienwohnungen.de/ferienwohnung/3693/druckansicht-3693.pdf>