



Luxuriös eingerichtete Ferienwohnung mit weitem Panoramablick bietet hohen Komfort. Mit Sauna, Whirlpool und Infrarotkabine ideal für den Wellnessurlaub



Beschreibung der Ferienwohnung

Unsere Ferienwohnung bietet alle Voraussetzungen für einen ruhigen, erholsamen und - wenn Sie das wünschen - auch einen erlebnisreichen Urlaub. Im 300m entfernten Blockhaus mit Forellenteich kann der Urlaub bei rauschendem Bach so richtig beginnen. 1000 qm Grund dienen Ihrer Erholung. Die ruhige Lage der Ferienwohnung fernab vom Autoverkehr ist nur ein kleiner von vielen Vorzügen. In Wintergarten können Sie lesen, relaxen, abschalten und den Tag im Bademantel verbringen. Keiner stört Sie.

Baujahr: 1980 **Renovierung in:** 2002

Alle Unterkünfte in diesem Objekt

- Ferienwohnung Grabmeier
- Ferienwohnung Grabmeier

	83 qm	max. 5 Personen
	125 qm	max. 7 Personen

Lage von Grainet



Land
Deutschland

Bundesland
Bayern

Region
Bayerischer Wald

Ort
94143 Grainet

Straße
Hobelsberg 20

Beschreibung der Umgebung

Grainet liegt am Nationalpark Bayerischer Wald. Ideale Bedingungen zum Beispiel zum Wandern, Langlaufen oder Joggen. Durch die direkte Lage am Dreiländereck sind aber auch Ausflüge nach Österreich und Tschechien sehr beliebt. Ein Besuch der Dreiflüssestadt Passau mit der größten Domorgel der Welt ist eine Reise wert. In Hobelsberg, einem kleinem Ort am Fuße des Haidls, befindet sich Ihr Urlaubsdomizil. Im Wintergarten der Ferienwohnung können Sie ruhige Lesestunden verbringen oder relaxen.






Blockhaus m. Forellenteich Angelmöglich

Freizeitmöglichkeiten

Angeln, Casino, Drachenfliegen, Fitness, Golf, Jagen, Kegeln, Kutschfahrten, Minigolf, Paragleiten, Radfahren, Reiten, Rodeln, Sauna, Schlittschuhlaufen, Schwimmen, Shopping, Ski-Langlauf, Skifahren, Snowboarden, Tennis, Thermalbäder, Wandern

Besonderheiten der Ferienwohnung

 Barrierefrei,  Haustiere auf Anfrage,  Kindgerecht

Verpflegung

Brötchendienst, Selbstverpflegung

Aufteilung der Ferienwohnung

Personen

max. 5

Wohnfläche

83 qm

Zimmer

- 1 Wohnzimmer
- 1 Schlafzimmer
- 1 Badezimmer
- 1 Wohnküche mit Essecke
- 1 Sauna-Fitnessr. Whirlpool
- 1 Infrarotkabine

Grundriss



Ausstattung Innen

Extras

Fußbodenheizung, Heizung, Kaminofen, Sauna, Tresor

Schlafbereich

1 Einzelbett, 2 Doppelbetten, Bettwäsche vorhanden, Schlafsofa

Küche und Haushaltsgegenstände

4-Plattenherd, Backofen, Dunstabzugshaube, Einbauküche, Elektrogrill, Gefrierfach, Geschirrspüler, Kaffeemaschine, Kühlschrank, Mikrowelle, Raclette, Staubsauger, Toaster, Wasserkocher

Bad und Sanitär

Duschbad, Föhn, Handtücher vorhanden, Vollbad, WC, WhirlPool, Wäscheständer

Kinder

1 Kinderbett, Baby-Badewanne, Kinderhochstuhl

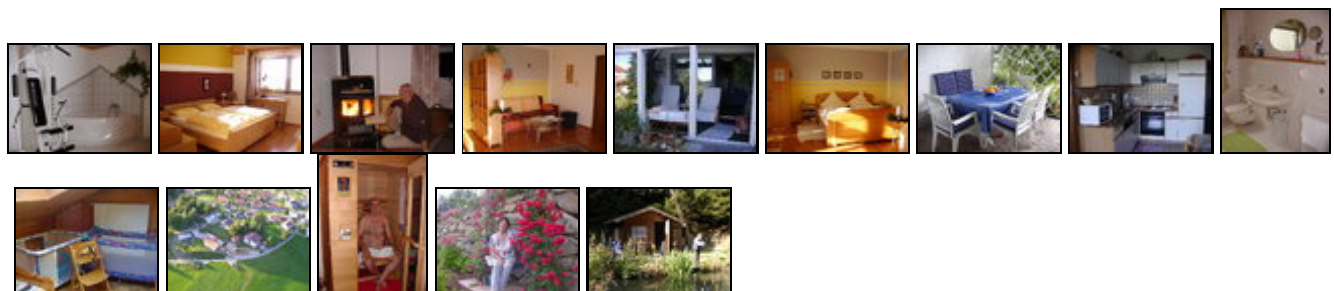
Unterhaltung und Kommunikation

CD-Player, Fernseher, Internetzugang (ISDN), Radio, Spielesammlung, Telefon, Tischtennis, Trimmgeräte, W-LAN

Ausstattung Außen

Feuerstelle, Garagenstellplatz für Motorräder, Garten, Gartenhaus, Gartenmöbel, Gartenteich, Grill, Liegen, PKW-Stellplatz, Sonnenliegen, Terrasse, Tischtennis, Wintergarten

Bilder



Anreisetag

nach Absprache

Anreisemöglichkeit nach Grainet

Über die Autobahn A3 Regensburg, Ausfahrt Aicha v. Wald - Hutturm - Waldkirchen - Böhmzwiesel - Grainet - recht nach Hobelsberg erste Straße rechts.

Preise

Die Preise enthalten die (etwaig anfallende) Umsatzsteuer und setzen sich wie folgt zusammen aus den je nach Saison variierenden Mietkosten und den verbrauchsabhängigen Neben- und ggf. Zusatzkosten:

Zeitraum

01. Jan. bis 31. Dez.: 39 EUR/Tag

Zusatz

jede weitere Person 10,00 EUR

Kinderermäßigung bis 11 Jahre 50 %

Haustier 3 % pro Tag

Einheit

Die Preise sind gültig für 2 Personen.

Nebenkosten

keine Nebenkosten. Pro Tag und Person (ab 16 J.)erhebt die Gemeinde 0,50 Cent für Kurtaxe

Die vorgenannten Angaben zu den Konditionen für eine Anmietung stellen lediglich eine saisonale Preisübersicht und kein konkretes Vermietungsangebot dar. Gerne nenne ich Ihnen auf Anfrage einen Endpreis für eine von Ihnen angefragte Zeit.

Kontakt

Ansprechpartnerin

Frau Grabmeier

Telefon

08585/91012

Mobil

0151 21965835

Wir sprechen



deutsch

Wir übernehmen keine Haftung für die Richtigkeit der Angaben. Stand: 27.05.2012

URL (Detailansicht): <http://www.ferienwohnungen.de/ferienwohnung/3587/>

URL (dieser Druckansicht): <http://www.ferienwohnungen.de/ferienwohnung/3587/druckansicht/>

URL (PDF-Datei): <http://www.ferienwohnungen.de/ferienwohnung/3587/druckansicht-3587.pdf>