



Nur ca 400m vom breiten 17km langem nicht überlaufenem Dünenstrand entfernt liegt diese kleine, gemütliche Urbanisation.



### Beschreibung der Ferienwohnung

Die Wohnung befindet sich im Erdgeschoss. Sie haben einen herrlichen, unverbauten Blick auf den Pinienwald und ihren Vorgarten. Die Wohnung liegt zwischen dem Pinienwald und den Salzseen. Dadurch entsteht ein Mikroklima, welches für Alergiker und Astmatiker vom Vorteil ist.

**Baujahr:** 1998

### Lage von Guardamar Del Segura



**Land**  
Spanien

**Urlaubsland**  
Valencia

**Region**  
Costa Blanca

**Ort**  
E 03140 Guardamar Del Segura

**Straße**  
Urbanisation Sierra Toledana 77

### Beschreibung der Umgebung

Den schönen, breiten, nicht überlaufenen Strand erreichen sie durch den naturgeschützten Pinienwald. Der Strand ist ca. 400 m von der Wohnung entfernt.



### Freizeitmöglichkeiten

Radfahren, Schwimmen

### Besonderheiten der Ferienwohnung



Haustiere auf Anfrage,



Kindergerecht

## Aufteilung der Ferienwohnung

Personen

max. 4

Wohnfläche

58 qm

Zimmer

■ 1 Wohnzimmer

■ 2 Schlafzimmer

■ 1 Badezimmer

## Ausstattung Innen

Extras

Klimaanlage

Schlafbereich

2 Einzelbetten, 1 Doppelbett, Bettwäsche vorhanden

Küche und Haushaltsgegenstände

1-Plattenherd, 3 Gas-Kochstellen, Backofen, Bügelbrett, Bügeleisen, Einbauküche, Gefrierfach (40 ltr.), Kaffeemaschine, Kühlschrank, Mixer, Staubsauger, Toaster, Wasserkocher

Bad und Sanitär

Bidet, Föhn, Handtücher vorhanden, Vollbad, WC, Waschmaschine, Wäscheständer

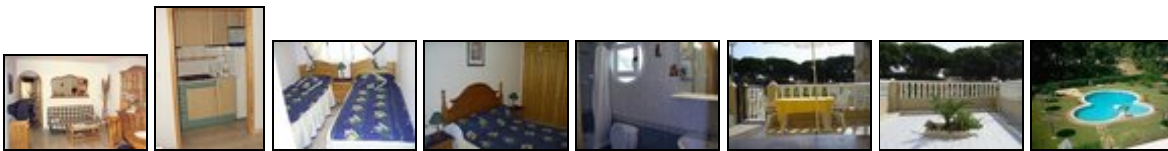
Unterhaltung und Kommunikation

Fernseher, HIFI-Anlage, SAT-Anlage

## Ausstattung Außen

Außendusche, Garten, Gartenmöbel, Grill, Liegen, Sonnenliegen, Swimming Pool, Terrasse

## Bilder



## Belegungsplan

(letzte Aktualisierung am 16.05.2012)

Mai 2012							Juni 2012							Juli 2012							August 2012											
Mo	Di	Mi	Do	Fr	Sa	So	Mo	Di	Mi	Do	Fr	Sa	So	Mo	Di	Mi	Do	Fr	Sa	So	Mo	Di	Mi	Do	Fr	Sa	So					
	1	2	3	4	5	6					1	2	3											1			1	2	3	4	5	
7	8	9	10	11	12	13	4	5	6	7	8	9	10	2	3	4	5	6	7	8	6	7	8	9	10	11	12					
14	15	16	17	18	19	20	11	12	13	14	15	16	17	9	10	11	12	13	14	15	13	14	15	16	17	18	19					
21	22	23	24	25	26	27	18	19	20	21	22	23	24	16	17	18	19	20	21	22	20	21	22	23	24	25	26					
28	29	30	31				25	26	27	28	29	30		23	24	25	26	27	28	29	27	28	29	30	31							
														30	31																	

frei
  belegt
  keine Angabe

September 2012						
Mo	Di	Mi	Do	Fr	Sa	So
					1	2
3	4	5	6	7	8	9
10	11	12	13	14	15	16
17	18	19	20	21	22	23
24	25	26	27	28	29	30

Oktober 2012						
Mo	Di	Mi	Do	Fr	Sa	So
1	2	3	4	5	6	7
8	9	10	11	12	13	14
15	16	17	18	19	20	21
22	23	24	25	26	27	28
29	30	31				

November 2012						
Mo	Di	Mi	Do	Fr	Sa	So
			1	2	3	4
5	6	7	8	9	10	11
12	13	14	15	16	17	18
19	20	21	22	23	24	25
26	27	28	29	30		

Dezember 2012						
Mo	Di	Mi	Do	Fr	Sa	So
					1	2
3	4	5	6	7	8	9
10	11	12	13	14	15	16
17	18	19	20	21	22	23
24	25	26	27	28	29	30
31						

Januar 2013						
Mo	Di	Mi	Do	Fr	Sa	So
	1	2	3	4	5	6
7	8	9	10	11	12	13
14	15	16	17	18	19	20
21	22	23	24	25	26	27
28	29	30	31			

Februar 2013						
Mo	Di	Mi	Do	Fr	Sa	So
				1	2	3
4	5	6	7	8	9	10
11	12	13	14	15	16	17
18	19	20	21	22	23	24
25	26	27	28			

März 2013						
Mo	Di	Mi	Do	Fr	Sa	So
				1	2	3
4	5	6	7	8	9	10
11	12	13	14	15	16	17
18	19	20	21	22	23	24
25	26	27	28	29	30	31

April 2013						
Mo	Di	Mi	Do	Fr	Sa	So
1	2	3	4	5	6	7
8	9	10	11	12	13	14
15	16	17	18	19	20	21
22	23	24	25	26	27	28
29	30					

Mai 2013						
Mo	Di	Mi	Do	Fr	Sa	So
		1	2	3	4	5
6	7	8	9	10	11	12
13	14	15	16	17	18	19
20	21	22	23	24	25	26
27	28	29	30	31		

Juni 2013						
Mo	Di	Mi	Do	Fr	Sa	So
					1	2
3	4	5	6	7	8	9
10	11	12	13	14	15	16
17	18	19	20	21	22	23
24	25	26	27	28	29	30

Juli 2013						
Mo	Di	Mi	Do	Fr	Sa	So
1	2	3	4	5	6	7
8	9	10	11	12	13	14
15	16	17	18	19	20	21
22	23	24	25	26	27	28
29	30	31				

August 2013						
Mo	Di	Mi	Do	Fr	Sa	So
			1	2	3	4
5	6	7	8	9	10	11
12	13	14	15	16	17	18
19	20	21	22	23	24	25
26	27	28	29	30	31	

### Anreisetag

nach Absprache

### Anreisemöglichkeit nach Guardamar Del Segura

Der Flugplatz Alicante ist ca 38km entfernt. Auf Wunsch kann gegen Entgelt auch ein Abholdienst organisiert werden.

### Preise

Die Preise enthalten die (etwaig anfallende) Umsatzsteuer und setzen sich wie folgt zusammen aus den je nach Saison variierenden Mietkosten und den verbrauchsabhängigen Neben- und ggf. Zusatzkosten:

#### Zeitraum

- 01. Sep. bis 15. Okt. : 50 EUR/Tag
- 01. Apr. bis 15. Mai. : 50 EUR/Tag
- 15. Okt. bis 01. Apr. : 45 EUR/Tag
- 15. Mai. bis 31. Aug.: 60 EUR/Tag

#### Nebenkosten

60,00 EURO Endreinigung

Die vorgenannten Angaben zu den Konditionen für eine Anmietung stellen lediglich eine saisonale Preisübersicht und kein konkretes Vermietungsangebot dar. Gerne nenne ich Ihnen auf Anfrage einen Endpreis für eine von Ihnen angefragte Zeit.

## Kontakt

Ansprechpartnerin  
Frau Fuchs

Telefon  
0 25 22 - 6 07 44

Wir sprechen



deutsch



russisch

---

Wir übernehmen keine Haftung für die Richtigkeit der Angaben. Stand: 27.05.2012

---

URL (Detailansicht): <http://www.ferienwohnungen.de/ferienwohnung/3396/>  
URL (dieser Druckansicht): <http://www.ferienwohnungen.de/ferienwohnung/3396/druckansicht/>  
URL (PDF-Datei): <http://www.ferienwohnungen.de/ferienwohnung/3396/druckansicht-3396.pdf>