



Mitten in einem riesigen Naturgarten liegt die Casa del Vallone 230 m über dem Tyrrhenischen Meer mit herrlichem Blick zum 1km entfernten Strand ...



Casa del Vallone

### Beschreibung der Ferienwohnung

Das renovierte Bauernhaus mit zwei Ferienwohnungen gehört dem italienischen Bildhauer Antonio Arlia, der auf dem Gelände wohnt und arbeitet. Der wildromantische Grundbesitz - 14.000 qm Weinberg, Olivenhain, Feigenplantage - ist über eine ca. 400 m lange, nicht asphaltierte Straße erreichbar und liegt auf ca. 230 m Höhe an einem Hang über dem Meer. Luftlinie zum Strand 1 km, Fahrt dorthin 10 min.

### Lage von Amantea



Land  
Italien

Urlaubsland  
Kalabrien

Ort  
87032 Amantea

### Beschreibung der Umgebung

Die Strände unterhalb der Casa del Vallone bestehen aus Sand, tlw. mit Kiesstreifen und Felsen. Das Meer und die Strände sind sauber, frei zugänglich, mit Parkmöglichkeiten. Amantea (4 km) hat eine romantische Altstadt mit Festungsrüinen und einen gemütlichen neuen Ortskern. Das bergige Hinterland ist typisch kalabresisch: Kastanienwälder, uralte Olivenhaine, bizarre Felsen, historische Orte.



Blick auf Amantea

### Freizeitmöglichkeiten

Angeln, Bootstouren, Radfahren, Reiten, Schwimmen, Shopping, Tauchen, Wandern

## Besonderheiten der Ferienwohnung

---

### Aufteilung der Ferienwohnung

Personen	Zimmer
max. 5	■ 1 Wohn/Schlafzimmer
	■ 1 Schlafzimmer (gr. Whng)
Wohnfläche	■ 1 Wohnküche
100 qm	■ 1 Badezimmer/WC

---

### Ausstattung Innen

Extras  
Kamin

Schlafbereich  
1 Doppelbett

Küche und Haushaltsgegenstände  
4-Plattenherd, Backofen, Gefrierfach, Kühlschrank

Bad und Sanitär  
Vollbad, WC

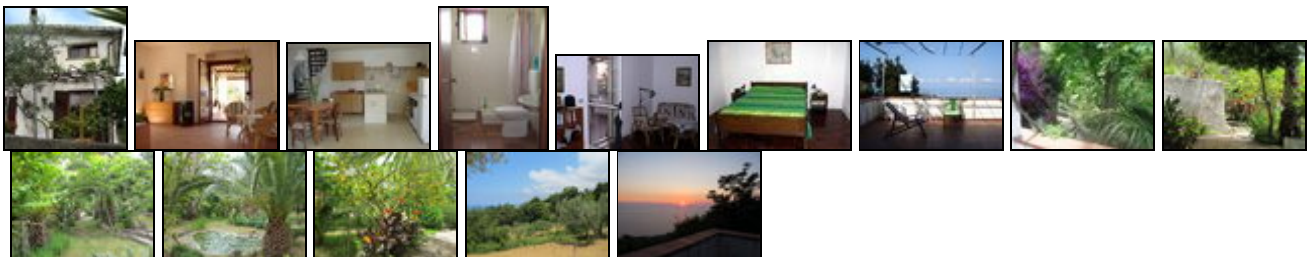
---

### Ausstattung Außen

Balkon, Garten, Gartenmöbel, Grill, Liegen, PKW-Stellplatz, Terrasse

---

### Bilder



### Anreisetag

nach Absprache

### Anreisemöglichkeit nach Amantea

Mit dem Auto: Autobahn A3 (Salerno-Reggio Calabria) bis zur Ausfahrt Falerna, dann auf der SS 18 ca. 16 km nach Norden bis Amantea. Von dort aus rufen Sie Herrn Arlia an, der Sie dann abholt. Eine genaue Beschreibung der Anfahrt erhalten Sie mit dem Mietvertrag.

Mit dem Zug: Linie Roma-Reggio Calabria, Stazione Amantea.

Mit dem Flugzeug: Flughafen von Lamezia Terme (ca. 30 km).

---

### Preise

Die Preise enthalten die (etwaig anfallende) Umsatzsteuer und setzen sich wie folgt zusammen aus den je nach Saison variierenden Mietkosten und den verbrauchsabhängigen Neben- und ggf. Zusatzkosten:

#### Zeitraum

01. Jan. bis 30. Apr. : 230 EUR/Woche  
01. Mai. bis 30. Sep. : 300 EUR/Woche  
01. Okt. bis 31. Dez. : 230 EUR/Woche

#### Zusatz

Die kleinere Wohnung 50.- EUR weniger.  
Die Preise gelten für jeweils zwei Personen. Je weitere Person 50.- EUR Aufpreis.

#### Nebenkosten

Mehrpreis für Endreinigung bei mitgebrachtem Haustier:  
50.- EUR

Die vorgenannten Angaben zu den Konditionen für eine Anmietung stellen lediglich eine saisonale Preisübersicht und kein konkretes Vermietungsangebot dar. Gerne nenne ich Ihnen auf Anfrage einen Endpreis für eine von Ihnen angefragte Zeit.

---

#### Kontakt

**Ansprechpartner**  
Familie Paumer

**Telefon**  
+49 (0) 8102 4540 ab 19:00 Uhr

**Wir sprechen**

 deutsch  italienisch

---

Wir übernehmen keine Haftung für die Richtigkeit der Angaben. Stand: 27.05.2012

---

URL (Detailansicht): <http://www.ferienwohnungen.de/ferienwohnung/3325/>  
URL (dieser Druckansicht): <http://www.ferienwohnungen.de/ferienwohnung/3325/druckansicht/>  
URL (PDF-Datei): <http://www.ferienwohnungen.de/ferienwohnung/3325/druckansicht-3325.pdf>