



Gemütliche und komfortable Ferienwohnungen mit Balkon, Erker und Sonnenterrasse. In unmittelbarer Nähe der Skibus- und Wanderbushaltestelle



Unser Haus

### Beschreibung der Ferienwohnung

Gemütliche und komfortable Ferienwohnung mit Erker und Balkon. Die Ferienwohnung ist großzügig ausgestattet (helle Eschenmöbel, SAT-TV, Kaffeemaschine, Wasserkocher,...) Ideale Lage für Wanderungen und zu allen Pitztaler Schigebieten. Gratissschidepot im Winter. Abseits von jedem Straßenlärm, zum Ortszentrum ca 8 Gehmin. und zum Freizeitzentrum ca. 2 Gehmin. entfernt. Zu jeder Jahreszeit ist unser Haus Ausgangspunkt von vielen schönen Wanderungen, Gipfelbesteigungen und natürlich noch vieles mehr.

**Baujahr:** 1960 **Renovierung in:** 1999

### Alle Unterkünfte in diesem Objekt

Unsere Ferienwohnungen wurden 1999 errichtet und komfortabel ausgestattet. Die große Anzahl an Stammgästen, geben ein Zeugnis davon, daß sich die Gäste in unserem Hause wohlfühlen. Unsere neue große Sonnenterrasse ladet zum Ausspannen und Sonnenliegen ein. Zum Grillen steht ein Grillofen zur Verfügung. Für die Kleinen ist eine Spielecke eingerichtet. Unser Haus liegt in einer verkehrsberuhigten Zone (kein Durchzugsverkehr). Supermarkt und Restaurant sind nur ein paar Gehminuten entfernt.

<span style="color: #4F81BD;">■</span> <a href="#">Ferienwohnungen Elisabeth - Ferienwohnung 2</a>	35 qm	max. 2 Personen
<span style="color: #4F81BD;">■</span> <a href="#">Ferienwohnungen Elisabeth - Ferienwohnung 3</a>	50 qm	max. 4 Personen
<span style="color: #8B0000;">■</span> <a href="#">Ferienwohnungen Elisabeth - Ferienwohnung 1</a>	65 qm	max. 6 Personen

### Lage von Wennis



**Land**  
Österreich

**Urlaubsland**  
Tirol

**Region**  
Pitztal

**Ort**  
6473 Wennis

**Straße**  
St. Margarethen 614

### Beschreibung der Umgebung

Unser Haus liegt in Wenns, am Anfang des Pitztals, in ruhiger, jedoch ausgezeichneter Lage. Mit freiem Ausblick auf die umliegende Bergwelt, in Nähe des Freizeitzentrums. Abseits von jedem Straßenlärm, vom Ortszentrum ca 8 Gehminuten entfernt.

Im Winter bringt Sie der Skibus kostenlos ins "Hochzeigerschigebiet".

Das Hochzeigerschigebiet ist ein wunderschönes, sonniges Familienschigebiet.

Gratisschidepot an der Hochzeigertalstation.

Im Sommer kostenloser Wanderbus durchs ganze Pitztal



Wenns im Pitztal

---

## Freizeitmöglichkeiten

Angeln, Bogenschiessen, Bootstouren, Bowling, Canyoning, Fitness, Freizeitbad, Freizeitpark, Golf, Jagen, Kanufahren, Kegeln, Klettern, Kutschfahrten, Minigolf, Mountainbiken, Nordic-Walking, Paragleiten, Radfahren, Rafting, Reiten, Rodeln, Sauna, Schlittschuhlaufen, Schneeschuhwandern, Schwimmen, Shopping, Sightseeing, Ski-Langlauf, Skifahren, Snowboarden, Sommer-Rodelbahn, Squash, Tennis, Wandern

### Zusätzlich

inkl.

---

## Besonderheiten der Ferienwohnung



Skunterkunft,



Allergikergerecht,



H Haustiere nicht gestattet,



Kindergerecht,



Nichtraucher

---

## Urlaubsideen

### Angelobjekt

Wir verfügen über eine eigene Wildbachfischerei. [Skunterkunft](#)

Unser Hausschigebiet "Hochzeiger" mit 9 Bergbahnen und 52 Pistenkilometer ist 7km von uns entfernt. Der Gratisschibus bringt sie innerhalb von 15 Minuten direkt zur Talstation. Dort stehen Ihnen unsere beheizten Schidepots zur Verfügung. [Sport- und Aktivurlaub](#)

Sämtliche Wintersportarten, Wandergebiet, Klettern, Rafting, Schwimmen, Radfahren, Tennis, Reiten, Almwanderwege, Kegeln, NEU: AREA47 ca 15 km von uns entfernt (siehe Internet). [Unterkunft für Motorradfahrer](#)

Unser Haus liegt ideal für Motoradausflüge im Alpenraum (Garage bei Bedarf vorhanden). [Unterkunft in den Bergen](#)

Ihr Urlaubsdomizil liegt mitten in der Pitztaler Bergwelt und ist Ausgangspunkt vieler schöner Wanderungen mit unterschiedlichen Schwierigkeitsgraden. Vom örtlichen Tourismusverband werden viele geführte Wanderungen angeboten.

---

## Verpflegung

Brötchendienst, Frühstück auf Wunsch, Selbstverpflegung

---

## Aufteilung der Ferienwohnung

### Personen

max. 6

### Wohnfläche

65 qm

### Zimmer

■ 2 Schlafzimmer

■ 2 Badezimmer

■ 1 große Wohnküche

## Ausstattung Innen

Extras  
Heizung

### Schlafbereich

1 Doppelbett, 1 Etagenbett, Bettwäsche vorhanden, Schlafsofa

### Küche und Haushaltsgegenstände

4-Zonen Cerankochfeld, Backofen, Dunstabzugshaube, Gefrierfach, Kaffeemaschine, Kochzeile, Kühlschrank, Staubsauger, Wasserkocher

### Bad und Sanitär

Duschbad, Handtücher vorhanden, Vollbad, WC, Wäscheständer

### Kinder

Kinderhochstuhl

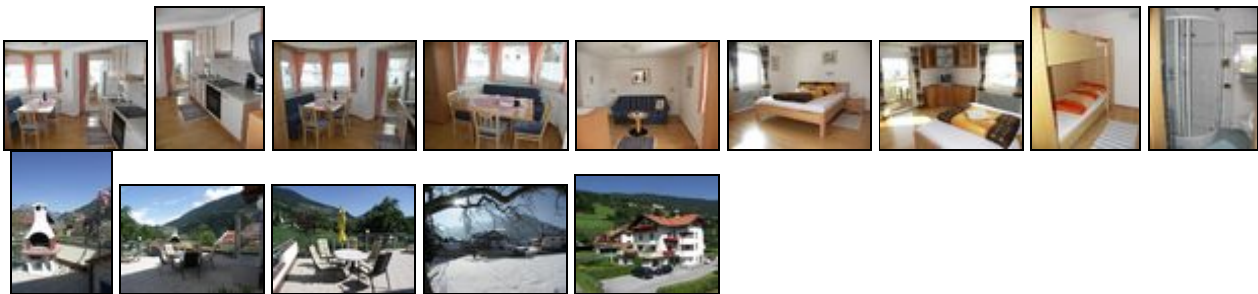
### Unterhaltung und Kommunikation

Empfang deutschsprachiger TV-Programme, Fernseher, Radio, SAT-Anlage, Spielesammlung, W-LAN

## Ausstattung Außen

Balkon, Fahrradständer, Garagenstellplatz für Motorräder, Gartenmöbel, Grill, Liegen, PKW-Stellplatz, Sonnenliegen, Spielplatz, Terrasse

## Bilder



## Belegungsplan

(letzte Aktualisierung am 01.05.2012)

 frei  belegt  keine Angabe

Mai 2012							Juni 2012							Juli 2012							August 2012						
Mo	Di	Mi	Do	Fr	Sa	So	Mo	Di	Mi	Do	Fr	Sa	So	Mo	Di	Mi	Do	Fr	Sa	So	Mo	Di	Mi	Do	Fr	Sa	So
	1	2	3	4	5	6					1	2	3							1			1	2	3	4	5
7	8	9	10	11	12	13	4	5	6	7	8	9	10	2	3	4	5	6	7	8	6	7	8	9	10	11	12
14	15	16	17	18	19	20	11	12	13	14	15	16	17	9	10	11	12	13	14	15	13	14	15	16	17	18	19
21	22	23	24	25	26	27	18	19	20	21	22	23	24	16	17	18	19	20	21	22	20	21	22	23	24	25	26
28	29	30	31				25	26	27	28	29	30		23	24	25	26	27	28	29	27	28	29	30	31		
														30	31												

September 2012							Oktober 2012							November 2012							Dezember 2012						
Mo	Di	Mi	Do	Fr	Sa	So	Mo	Di	Mi	Do	Fr	Sa	So	Mo	Di	Mi	Do	Fr	Sa	So	Mo	Di	Mi	Do	Fr	Sa	So
					1	2	1	2	3	4	5	6	7				1	2	3	4						1	2
3	4	5	6	7	8	9	8	9	10	11	12	13	14	5	6	7	8	9	10	11	3	4	5	6	7	8	9
10	11	12	13	14	15	16	15	16	17	18	19	20	21	12	13	14	15	16	17	18	10	11	12	13	14	15	16
17	18	19	20	21	22	23	22	23	24	25	26	27	28	19	20	21	22	23	24	25	17	18	19	20	21	22	23
24	25	26	27	28	29	30	29	30	31					26	27	28	29	30			24	25	26	27	28	29	30
																					31						

Januar 2013							Februar 2013							März 2013							April 2013						
Mo	Di	Mi	Do	Fr	Sa	So	Mo	Di	Mi	Do	Fr	Sa	So	Mo	Di	Mi	Do	Fr	Sa	So	Mo	Di	Mi	Do	Fr	Sa	So
	1	2	3	4	5	6					1	2	3					1	2	3	1	2	3	4	5	6	7
7	8	9	10	11	12	13	4	5	6	7	8	9	10	4	5	6	7	8	9	10	8	9	10	11	12	13	14
14	15	16	17	18	19	20	11	12	13	14	15	16	17	11	12	13	14	15	16	17	15	16	17	18	19	20	21
21	22	23	24	25	26	27	18	19	20	21	22	23	24	18	19	20	21	22	23	24	22	23	24	25	26	27	28
28	29	30	31				25	26	27	28				25	26	27	28	29	30	31	29	30					

Mai 2013							Juni 2013							Juli 2013							August 2013						
Mo	Di	Mi	Do	Fr	Sa	So	Mo	Di	Mi	Do	Fr	Sa	So	Mo	Di	Mi	Do	Fr	Sa	So	Mo	Di	Mi	Do	Fr	Sa	So
		1	2	3	4	5						1	2	1	2	3	4	5	6	7				1	2	3	4
6	7	8	9	10	11	12	3	4	5	6	7	8	9	8	9	10	11	12	13	14	5	6	7	8	9	10	11
13	14	15	16	17	18	19	10	11	12	13	14	15	16	15	16	17	18	19	20	21	12	13	14	15	16	17	18
20	21	22	23	24	25	26	17	18	19	20	21	22	23	22	23	24	25	26	27	28	19	20	21	22	23	24	25
27	28	29	30	31			24	25	26	27	28	29	30	29	30	31				26	27	28	29	30	31		

### Anreisetag

nach Absprache

### Anreisemöglichkeit nach Wenns

Füssen-Reutte-Fernpass-Imst-Pitztal-Wenns (mautfrei); München-Garmisch-Erhrwald-Fernpass-Pitztal-Wenns (mautfrei)

München-Rosenheim-Kiefersfelden-über A 12 bis Innsbruck-Imst-Pitztal-Wenns (mautpflichtig);

Bregenz-Landeck-Imst-Pitztal-Wenns (mautpflichtig).

### Preise

Die Preise enthalten die (etwaig anfallende) Umsatzsteuer und setzen sich wie folgt zusammen aus den je nach Saison variierenden Mietkosten und den verbrauchsabhängigen Neben- und ggf. Zusatzkosten:

#### Zeitraum

01. Jan. bis 31. Dez.: 41 EUR/Tag

01. Jan. bis 31. Dez.: 80 EUR/Tag

#### Zusatz

Preisangabe für 2 bis 6 Personen (saisonsabhängig).

Für eine genaue Preisangabe kontaktieren Sie uns bitte.

Pauschalangebote (inkl. Schipass) ebenfalls auf Anfrage

#### Nebenkosten

€ 1,50 pro Tag/Person ab 15 Jahren Ortstaxe

#### Last Minute

vom 19.05.2012 bis 10.06.2012

Komfortable Ferienwohnung mit Balkon und großer

Sonnenterrasse für 2-6 Personen frei. Bei Buchung ab 3

Tagen wir gewähren 10% Rabatt.

Die vorgenannten Angaben zu den Konditionen für eine Anmietung stellen lediglich eine saisonale Preisübersicht und kein konkretes Vermietungsangebot dar. Gerne nenne ich Ihnen auf Anfrage einen Endpreis für eine von Ihnen angefragte Zeit.

---

## Kontakt

### Firma

Ferienwohnungen Elisabeth

### Ansprechpartner

Familie Elisabeth und Franz Eiter




### Telefon

0043 (0)5414/87795

### Telefax

0043 (0)5414/87795

### Wir sprechen

 deutsch  englisch  französisch

---

Wir übernehmen keine Haftung für die Richtigkeit der Angaben. Stand: 27.05.2012

---

URL (Detailansicht): <http://www.ferienwohnungen.de/ferienwohnung/2855/>  
URL (dieser Druckansicht): <http://www.ferienwohnungen.de/ferienwohnung/2855/druckansicht/>  
URL (PDF-Datei): <http://www.ferienwohnungen.de/ferienwohnung/2855/druckansicht-2855.pdf>