

Neue \*\*\*\* Ferienwohnung im Aletschgebiet; UNESCO-WELTNATURERBE am grossen Aletschgletscher. Herrliches Ski- und Wandergebiet für naturnahe Geniesser.

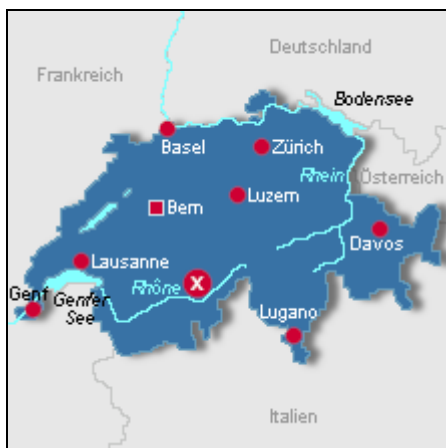


Ihr Ferienhaus im Herbst

### Beschreibung der Ferienwohnung

Grosse komfortable Ferienwohnung in Doppelhaus  
geschmackvoll eingerichtetes Wohnzimmer mit Heizcheminée und Sat-TV  
komfortable Küche mit grossem Esstisch  
1 Schlafzimmer mit Doppelbett  
1 Zimmer mit 2 Einzelbetten  
alle Betten mit Gesundheitsmatratzen für erholsame Ferien  
schönes Bad mit Badewanne  
viel Platz ums Haus  
**Baujahr:** 2001

### Lage von Bäll



Land  
Schweiz  
  
Urlaubsland  
Wallis  
  
Ort  
3914 Bäll

### Beschreibung der Umgebung

Ruhig gelegene Ferienwohnung in Doppelhaus auf der Alpe Bäll ca. 10 Gehminuten vom Skigebiet entfernt auf 2000 m.ü.M.  
keine Ferienhaussiedlung  
Rückfahrt auf Skier bis zum Haus  
Skigebiet von 1300 - 3100 m.ü.M mit 60 km präparierten Skipisten, Funpark für Snowboarder und Kinderbetreuung mit Animation  
Im Sommer wunderschönes Wander- und Klettergebiet, Klettersteig, Canyoning, Gletscherzirkus u.v.m



Blick Richtung Osten mit Riederhorn

### Freizeitmöglichkeiten

Canyoning, Drachenfliegen, Kegeln, Klettern, Minigolf, Mountainbiken, Nordic-Walking, Paragleiten, Radfahren, Rafting, Reiten, Schneeschuhwandern, Schwimmen, Ski-Langlauf, Skifahren, Snowboarden, Squash, Tennis, Thermalbäder, Wandern

## Zusätzlich

Airboard / Snowpark / Kinderklettern

---

## Besonderheiten der Ferienwohnung



Haustiere nicht gestattet,



Kindergerecht,



Nichtraucher

---

## Urlaubsideen

Sport- und Aktivurlaub

- Im Winter familienfreundliches Skigebiet - Im Sommer wunderschöne leichte Wanderungen bis anspruchsvolle Klettertouren - Mountainbiketouren - Klettersteig um den Stausee - geführte Durchquerung der Massaschlucht uvm.  
[Unterkunft in den Bergen](#)

umgeben von einer hochalpinen Landschaft liegt die Ferienwohnung auf 2'000 m.ü.M mit Blick auf die Walliser Alpen

---

## Verpflegung

Selbstverpflegung

Zusätzlich

verschiedene Restaurants in einer Entfernung von ca. 5-15 Gehminuten

---

## Aufteilung der Ferienwohnung

Personen

max. 4

Wohnfläche

75 qm

Zimmer

■ 1 Wohnzimmer

■ 2 Schlafzimmer

■ 1 Badezimmer

■ 1 Küche mit Essecke

Grundriss



## Ausstattung Innen

Extras

Heizung, Kaminofen

Schlafbereich

2 Einzelbetten, 1 Doppelbett, Bettwäsche auf Anfrage

Küche und Haushaltsgegenstände

4-Zonen Cerankochfeld, Backofen, Dunstabzugshaube, Einbauküche, Gefrierfach, Geschirrspüler, Kühlschrank, Staubsauger, Toaster

Bad und Sanitär

Föhn, Handtücher auf Anfrage, Vollbad, WC

Unterhaltung und Kommunikation

Empfang deutschsprachiger TV-Programme, Fernseher, SAT-Anlage

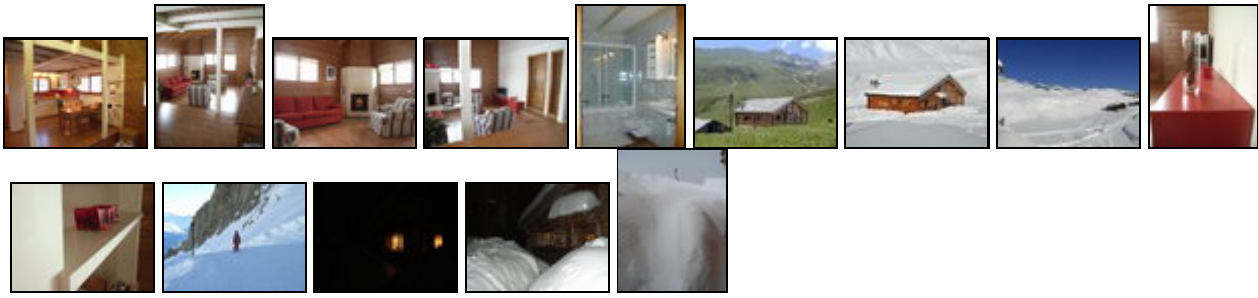
---

## Ausstattung Außen

Gartenmöbel, Sonnenliegen, Terrasse

---

## Bilder



## Belegungsplan

(letzte Aktualisierung am 01.05.2012)

frei
  belegt
  keine Angabe

Mai 2012							Juni 2012							Juli 2012							August 2012						
Mo	Di	Mi	Do	Fr	Sa	So	Mo	Di	Mi	Do	Fr	Sa	So	Mo	Di	Mi	Do	Fr	Sa	So	Mo	Di	Mi	Do	Fr	Sa	So
	1	2	3	4	5	6					1	2	3							1			1	2	3	4	5
7	8	9	10	11	12	13	4	5	6	7	8	9	10	2	3	4	5	6	7	8	6	7	8	9	10	11	12
14	15	16	17	18	19	20	11	12	13	14	15	16	17	9	10	11	12	13	14	15	13	14	15	16	17	18	19
21	22	23	24	25	26	27	18	19	20	21	22	23	24	16	17	18	19	20	21	22	20	21	22	23	24	25	26
28	29	30	31				25	26	27	28	29	30		23	24	25	26	27	28	29	27	28	29	30	31		
														30	31												

September 2012							Oktober 2012							November 2012							Dezember 2012						
Mo	Di	Mi	Do	Fr	Sa	So	Mo	Di	Mi	Do	Fr	Sa	So	Mo	Di	Mi	Do	Fr	Sa	So	Mo	Di	Mi	Do	Fr	Sa	So
					1	2	1	2	3	4	5	6	7				1	2	3	4						1	2
3	4	5	6	7	8	9	8	9	10	11	12	13	14	5	6	7	8	9	10	11	3	4	5	6	7	8	9
10	11	12	13	14	15	16	15	16	17	18	19	20	21	12	13	14	15	16	17	18	10	11	12	13	14	15	16
17	18	19	20	21	22	23	22	23	24	25	26	27	28	19	20	21	22	23	24	25	17	18	19	20	21	22	23
24	25	26	27	28	29	30	29	30	31					26	27	28	29	30			24	25	26	27	28	29	30
																					31						

Januar 2013							Februar 2013							März 2013							April 2013						
Mo	Di	Mi	Do	Fr	Sa	So	Mo	Di	Mi	Do	Fr	Sa	So	Mo	Di	Mi	Do	Fr	Sa	So	Mo	Di	Mi	Do	Fr	Sa	So
	1	2	3	4	5	6					1	2	3					1	2	3	1	2	3	4	5	6	7
7	8	9	10	11	12	13	4	5	6	7	8	9	10	4	5	6	7	8	9	10	8	9	10	11	12	13	14
14	15	16	17	18	19	20	11	12	13	14	15	16	17	11	12	13	14	15	16	17	15	16	17	18	19	20	21
21	22	23	24	25	26	27	18	19	20	21	22	23	24	18	19	20	21	22	23	24	22	23	24	25	26	27	28
28	29	30	31				25	26	27	28				25	26	27	28	29	30	31	29	30					

Mai 2013							Juni 2013							Juli 2013							August 2013						
Mo	Di	Mi	Do	Fr	Sa	So	Mo	Di	Mi	Do	Fr	Sa	So	Mo	Di	Mi	Do	Fr	Sa	So	Mo	Di	Mi	Do	Fr	Sa	So
		1	2	3	4	5						1	2	1	2	3	4	5	6	7				1	2	3	4
6	7	8	9	10	11	12	3	4	5	6	7	8	9	8	9	10	11	12	13	14	5	6	7	8	9	10	11
13	14	15	16	17	18	19	10	11	12	13	14	15	16	15	16	17	18	19	20	21	12	13	14	15	16	17	18
20	21	22	23	24	25	26	17	18	19	20	21	22	23	22	23	24	25	26	27	28	19	20	21	22	23	24	25
27	28	29	30	31			24	25	26	27	28	29	30	29	30	31					26	27	28	29	30	31	

---

## Anreisetag

Samstag

## Anreisemöglichkeit nach Bäll

Sie haben 2 Anfahrtsmöglichkeiten:

# via Zürich - Göschenen - Andermatt - Realp - Autoverlad Furka-Oberalp - Oberwald - Naters - Blatten.

# via Bern - Kandersteg - Autoverlad Lötschberg - Goppenstein - Brig - Naters - Blatten.

# Parkplatz in Blatten gegen Gebühr (Vergünstigung bei Bezahlung der Kurtaxe).

# Ab Blatten mit Seilbahn auf die Belalp.

---

## Preise

Die Preise enthalten die (etwaig anfallende) Umsatzsteuer und setzen sich wie folgt zusammen aus den je nach Saison variierenden Mietkosten und den verbrauchsabhängigen Neben- und ggf. Zusatzkosten:

### Zeitraum

08. Jan. bis 22. Apr. : 1365 CHF/Woche

23. Apr. bis 16. Dez. : 910 CHF/Woche

### Zusatz

Miete pro Woche inkl. Stromverbrauch sowie 1 Fach  
Cheminéeholz

### Einheit

Die Preise sind gültig für 4 Personen.

### Nebenkosten

Endreinigung CHF 120

Bett-, Frottier- und Küchenwäsche können für 25 CHF pro

Person gemietet oder selber mitgebracht werden

Die vorgenannten Angaben zu den Konditionen für eine Anmietung stellen lediglich eine saisonale Preisübersicht und kein konkretes Vermietungsangebot dar. Gerne nenne ich Ihnen auf Anfrage einen Endpreis für eine von Ihnen angefragte Zeit.

---

## Kontakt

### Ansprechpartner

Familie Heidi und Iwan Ruppen-Ritz




### Telefon

+41 / (0)27 927 34 66

### Mobil

+41 / (0)78 660 22 69

### Wir sprechen

 deutsch  englisch  französisch

---

Wir übernehmen keine Haftung für die Richtigkeit der Angaben. Stand: 27.05.2012

---

URL (Detailansicht): <http://www.ferienwohnungen.de/ferienwohnung/2806/>  
URL (dieser Druckansicht): <http://www.ferienwohnungen.de/ferienwohnung/2806/druckansicht/>  
URL (PDF-Datei): <http://www.ferienwohnungen.de/ferienwohnung/2806/druckansicht-2806.pdf>