



Sehr sonnige, gemütliche Komfort-Ferienwohnung mit herrlichem Wasserblick auf die Flensburger Förde (Segelrevier) und das dänische Ufer ...



Blick auf die dänischen Ochseninseln

Beschreibung der Ferienwohnung

Die gemütlich eingerichtete Ferienwohnung (z.T. antik) liegt in einer sehr ruhigen, gepflegten Wohnanlage im 6. Stock (Fahrstuhl vorhanden). Sie haben einen fantastischen Weitblick über die Flensburger Förde nach Deutschland + Dänemark.
Süd-Balkon.
Komplett eingerichtete Küche.
3 Schlafplätze.
Bettwäsche und Handtücher sind im Preis enthalten.
Fahrradabstellmöglichkeit im Keller.
Telefon mit einer Flatrate für das deutsche Festnetz und Internetflatrate.
Vermietung ab 3 Tage/Nächte.

Alle Unterkünfte in diesem Objekt

Eine gepflegte Wohnanlage in einem parkähnlichem Gelände. Ruhige Lage, gute Einkaufsmöglichkeiten und Busverbindungen in unmittelbarer Nähe.
Gute Spaziermöglichkeiten im nahegelegenen Landschaftspark bis an den Yachthafen Fahrensodde und weiter am Ufer der Flensburger Förde entlang über Solitude und Meierwik bis Glücksburg.

Bitte schauen Sie sich auch unsere andere Ferien-wohnung an, sie befindet sich im gleichen Haus.

■ [Ferienwohnung Mergner Inselblick](#)

68 qm max. 3 Personen

■ [Ferienwohnung Mergner Panoramablick](#)

83 qm max. 4 Personen

Lage von Flensburg



Land
Deutschland
Bundesland
Schleswig-Holstein
Region
Ostsee, Flensburger Förde
Ort
24944 Flensburg
Straße
Twedter Berg 6

Beschreibung der Umgebung

Die Wohnanlage liegt in einer parkähnlich angelegten Grünanlage in unmittelbarer Nähe der Flensburger Förde. Mit sehr schönen Wanderwegen, teilweise direkt am Wasser. Sehr gute Einkaufsmöglichkeiten (z.B. Aldi ca. 5 Min. Fußweg) Nähe Marineschule. Schöne Badestrände in der Nähe: Solitüde (zu Fuß erreichbar in ca. 25 Min.), Glücksburg/Holnis m.d. Pkw in ca. 10-20 Min. Sehr gute Busverbindungen vom Twedter Plack, (5 Min. Fußweg) zum Zentrum, Förde-Park, Glücksburg, Schloß, Fördeland Therme Gbg. usw..



Blick auf eine Segel-Regatta 2010

Freizeitmöglichkeiten

Angeln, Bootstouren, Bowling, Casino, FKK, Fitness, Freizeitbad, Freizeitpark, Golf, Hochseeangelfahrten, Kegeln, Meerwasserschwimmbad, Minigolf, Motorbootverleih, Nordic-Walking, Radfahren, Reiten, Schwimmen, Segeln, Shopping, Sightseeing, Spielbank, Surfen, Surfschule, Tennis, Tretbootverleih, Wandern, Wellness

Besonderheiten der Ferienwohnung

 Haustiere nicht gestattet,  Nichtraucher

Urlaubsideen

Seniorenfreundliche Unterkunft

Die Ferienwohnung ist sehr ruhig gelegen in einer überwiegend von Senioren bewohnten Wohnanlage. Sehr gute Einkaufs- u. Spaziermöglichkeiten in unmittelbarer Nähe. Ständige Busverbindung zur City. Auf Wunsch Abholung vom Bahnhof. [Unterkunft mit Meerblick](#)

Sie haben aus dem Eßzimmer und der Küche einen wunderschönen und unverbauten Weitblick über die Flensburger Förde nach Deutschland und weit nach Dänemark hinein. Ein Fernglas steht immer zur Verfügung. Bitte schauen Sie auch auf unsere Bilder.

Verpflegung

Selbstverpflegung

Aufteilung der Ferienwohnung

Personen

max. 3

Wohnfläche

68 qm

Zimmer

- 1 Wohnzimmer
- 1 Schlafzimmer
- 1 Badezimmer
- 1 Küche (Einbauküche)
- 1 Flur
- 1 Balkon
- 1 Esszimmer/kleines Zimmer

Grundriss



Ausstattung Innen

Extras
Heizung

Schlafbereich

1 Einzelbett, 1 Doppelbett, Bettwäsche vorhanden

Küche und Haushaltsgegenstände

4-Zonen Cerankochfeld, Backofen, Bügelbrett, Bügeleisen, Dunstabzugshaube, Eierkocher, Einbauküche,

Gefrierfach (40 ltr.), Geschirrspüler, Kaffeemaschine, Kühlschrank, Mikrowelle, Mixer, Staubsauger, Toaster, Wasserkocher

Bad und Sanitär

Föhn, Handtücher vorhanden, Vollbad, WC, Waschmaschine, Wäscheständer

Unterhaltung und Kommunikation

CD-Player, DVD-Player, Empfang deutschsprachiger TV-Programme, Fernseher, HIFI-Anlage, Internetzugang (DSL), Kabel-TV, Kassettenrekorder, Radio, Spielesammlung, Telefon, Videorecorder

Zusätzlich

1 Fernsehsessel und Telefon mit einer Deutschland-Flatrate für's Festnetz, sowie Internet-Anschluß mit Flatrate .

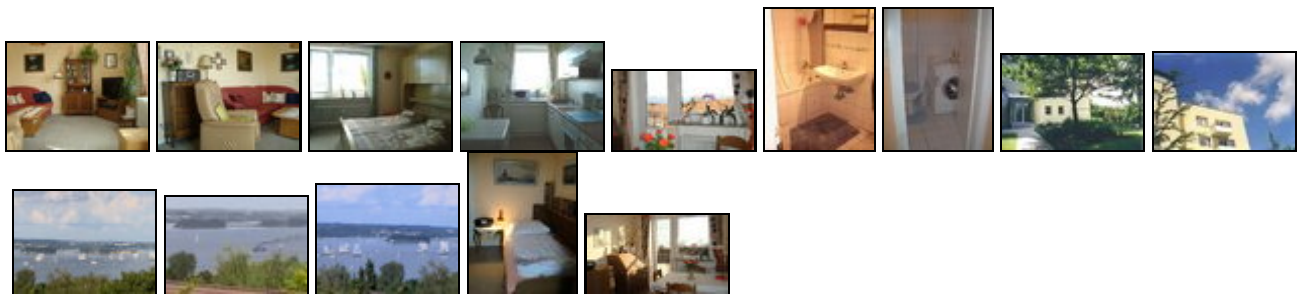
Ausstattung Außen

Balkon, Fahrradständer, Garagenstellplatz für Motorräder, PKW-Stellplatz, Sonnenliegen

Zusätzlich

PKW-Garage auf Anfrage, Abstellmöglichkeit der Fahrräder im Fahrradkeller

Bilder



Belegungsplan

(letzte Aktualisierung am 01.02.2012)

frei
 belegt
 keine Angabe

Februar 2012							März 2012							April 2012							Mai 2012						
Mo	Di	Mi	Do	Fr	Sa	So	Mo	Di	Mi	Do	Fr	Sa	So	Mo	Di	Mi	Do	Fr	Sa	So	Mo	Di	Mi	Do	Fr	Sa	So
		1	2	3	4	5				1	2	3	4							1		1	2	3	4	5	6
6	7	8	9	10	11	12	5	6	7	8	9	10	11	2	3	4	5	6	7	8	7	8	9	10	11	12	13
13	14	15	16	17	18	19	12	13	14	15	16	17	18	9	10	11	12	13	14	15	14	15	16	17	18	19	20
20	21	22	23	24	25	26	19	20	21	22	23	24	25	16	17	18	19	20	21	22	21	22	23	24	25	26	27
27	28	29					26	27	28	29	30	31		23	24	25	26	27	28	29	28	29	30	31			
														30													
Juni 2012							Juli 2012							August 2012							September 2012						
Mo	Di	Mi	Do	Fr	Sa	So	Mo	Di	Mi	Do	Fr	Sa	So	Mo	Di	Mi	Do	Fr	Sa	So	Mo	Di	Mi	Do	Fr	Sa	So
				1	2	3							1			1	2	3	4	5						1	2
4	5	6	7	8	9	10	2	3	4	5	6	7	8	6	7	8	9	10	11	12	3	4	5	6	7	8	9
11	12	13	14	15	16	17	9	10	11	12	13	14	15	13	14	15	16	17	18	19	10	11	12	13	14	15	16
18	19	20	21	22	23	24	16	17	18	19	20	21	22	20	21	22	23	24	25	26	17	18	19	20	21	22	23
25	26	27	28	29	30		23	24	25	26	27	28	29	27	28	29	30	31			24	25	26	27	28	29	30
							30	31																			

Oktober 2012							November 2012							Dezember 2012							Januar 2013						
Mo	Di	Mi	Do	Fr	Sa	So	Mo	Di	Mi	Do	Fr	Sa	So	Mo	Di	Mi	Do	Fr	Sa	So	Mo	Di	Mi	Do	Fr	Sa	So
1	2	3	4	5	6	7				1	2	3	4						1	2		1	2	3	4	5	6
8	9	10	11	12	13	14	5	6	7	8	9	10	11	3	4	5	6	7	8	9	7	8	9	10	11	12	13
15	16	17	18	19	20	21	12	13	14	15	16	17	18	10	11	12	13	14	15	16	14	15	16	17	18	19	20
22	23	24	25	26	27	28	19	20	21	22	23	24	25	17	18	19	20	21	22	23	21	22	23	24	25	26	27
29	30	31					26	27	28	29	30			24	25	26	27	28	29	30	28	29	30	31			
														31													

Februar 2013							März 2013							April 2013							Mai 2013						
Mo	Di	Mi	Do	Fr	Sa	So	Mo	Di	Mi	Do	Fr	Sa	So	Mo	Di	Mi	Do	Fr	Sa	So	Mo	Di	Mi	Do	Fr	Sa	So
				1	2	3					1	2	3	1	2	3	4	5	6	7			1	2	3	4	5
4	5	6	7	8	9	10	4	5	6	7	8	9	10	8	9	10	11	12	13	14	6	7	8	9	10	11	12
11	12	13	14	15	16	17	11	12	13	14	15	16	17	15	16	17	18	19	20	21	13	14	15	16	17	18	19
18	19	20	21	22	23	24	18	19	20	21	22	23	24	22	23	24	25	26	27	28	20	21	22	23	24	25	26
25	26	27	28				25	26	27	28	29	30	31	29	30						27	28	29	30	31		

Anreisetag

An- und Abreise nach vorheriger Absprache.

Anreisemöglichkeit nach Flensburg

Auf Wunsch Abholung vom Bahnhof, wenn Anreise per Bahn. Bei Anreise per PKW Treffpunkt-Vereinbarung nach vorheriger Absprache.

Preise

Zeitraum

01. Sep. bis 31. Okt. : 55 EUR/Tag
 01. Nov. bis 18. Dez. : 45 EUR/Tag
 19. Dez. bis 09. Jan. : 55 EUR/Tag
 10. Jan. bis 28. Feb. : 45 EUR/Tag
 01. Mär. bis 14. Jun. : 55 EUR/Tag
 15. Jun. bis 31. Aug. : 65 EUR/Tag

Zusatz

Die Verbindung ins Internet, sowie Telefongespräche ins deutsche Festnetz sind kostenlos.
 Die Gespräche mit Sondernummern und Handynummern sind kostenpflichtig und werden berechnet.

Die Preise gelten für 1 bis 3 Personen pro Tag/Nacht.
 Vermietung nur ab 3 Tage/Nächte.

Einheit

Die Preise sind gültig bis 3 Personen.

Auf Wunsch können wir Ihnen auch eine Garage kostenlos zur Verfügung stellen.

Nebenkosten

Es entstehen Ihnen keine weiteren Kosten.
 Eine Auswahl an Bettwäsche, Handtüchern und Küchentücher stehen kostenlos zur Verfügung.

Kontakt

Ansprechpartner

Familie Frauke und Hermann Mergner

Telefon

04634-9084

Wir sprechen

 deutsch

Wir übernehmen keine Haftung für die Richtigkeit der Angaben. Stand: 10.02.2012

URL (Detailansicht): <http://www.ferienwohnungen.de/ferienwohnung/2780/>
URL (dieser Druckansicht): <http://www.ferienwohnungen.de/ferienwohnung/2780/druckansicht/>
URL (PDF-Datei): <http://www.ferienwohnungen.de/ferienwohnung/2780/druckansicht-2780.pdf>