



2 Zimmer ruhige, helle, stylisch und trotzdem gemütlich eingerichtete Komfort Wohnung mit Fernblick im Zentrum Leipzigs. Last Minute Preise!



Beschreibung der Ferienwohnung

Unsere neu renovierte Wohnung befindet sich direkt am Park in der 14.Etage, mit Weitblick über die grüne Lunge Leipzigs. Da die Whg. während unserer Aufenthalte in Lpz. von uns selbst genutzt wird verfügt die Wohnung über alles Notwendige: Doppelbett m. verstellbaren Kopf- u. Fußteil, Kabelfernsehen, DVD-Player, CD-Anlage, Geschirrspüler, Kaffe- u.Espressomaschine, Wannenbad, etc. und wurde mit viele Liebe zum Detail hell, behaglich und freundlich eingerichtet und farblich gestaltet.

Baujahr: 1970

Lage von Leipzig



Land
Deutschland

Bundesland
Sachsen

Region
Leipzig Stadt

Ort
04107 Leipzig

Beschreibung der Umgebung

Lage der Wohnung: Leipzig Zentrum Süd - Musikerviertel. 9 Minuten zu Fuß ins Stadtzentrum.

Bushaltestelle aus Rchtg. Hbf. in Rchtg. Connewitzer Kreuz unmittelbar am Haus. Viel Gastronomie in unmittelbarer Nähe. Der Park zum relaxen, schauen od. Inline Skaten u. Fahrrad fahren vor der Tür. Unseren Gästen werden auf Wunsch 2 Fahrräder zur Verfügung gestellt. Wir bieten einen Kühlschrankservice, Abholservice v. Bhf. od. Flughafen und stehen mit vielen Tipps und für Fragen jederzeit zur Verfügung.



Clara Zetkin bzw. Johanna Park.

Freizeitmöglichkeiten

Angeln, Bootstouren, Casino, FKK, Fitness, Freizeitbad, Inline-Skaten, Kanufahren, Kitesurfing, Radfahren, Sauna, Shopping, Surfen, Tauchen, Tauchschule, Zoo

Besonderheiten der Ferienwohnung



Haustiere auf Anfrage,



Kindergerecht,



Nichtraucher

Verpflegung

Selbstverpflegung

Zusätzlich

Kühlschrankservice - Sie teilen uns Ihre Wünsche mit, wir kaufen ein.

Aufteilung der Ferienwohnung

Personen

max. 4

Wohnfläche

48 qm

Zimmer

- 1 Wohnzimmer
 - 1 Schlafzimmer
 - 1 Badezimmer
 - 1 offene Küche
-

Ausstattung Innen

Extras

Heizung, Ventilator

Schlafbereich

1 Doppelbett, Bettwäsche vorhanden, Schlafsofa

Küche und Haushaltsgegenstände

3-Zonen Cerankochfeld, Backofen, Bügeleisen, Dunstabzugshaube, Eierkocher, Einbauküche, Espressomaschine, Geschirrspüler, Kaffeemaschine, Kühlschrank, Staubsauger, Toaster, Waschmaschine, Wasserkocher

Bad und Sanitär

Föhn, Handtücher vorhanden, Vollbad, WC

Kinder

1 Kinderbett, Kinderhochstuhl, Wickelauflage

Unterhaltung und Kommunikation

CD-Player, DVD-Player, Fernseher, HIFI-Anlage, Kabel-TV, Radio, Spielesammlung

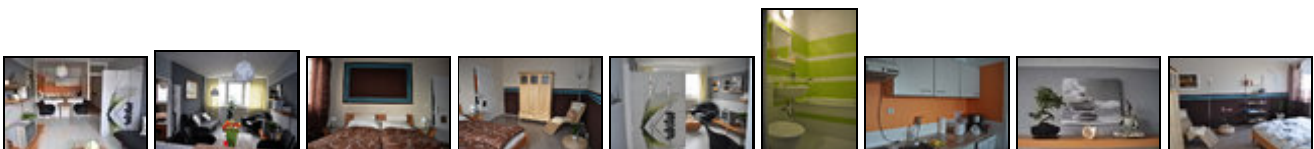
Zusätzlich

Auf Anfrage Internet über Surfstick

Ausstattung Außen

Fahrräder

Bilder



Belegungsplan

(letzte Aktualisierung am 10.05.2012)

frei
 belegt
 keine Angabe

Mai 2012							Juni 2012							Juli 2012							August 2012												
Mo	Di	Mi	Do	Fr	Sa	So	Mo	Di	Mi	Do	Fr	Sa	So	Mo	Di	Mi	Do	Fr	Sa	So	Mo	Di	Mi	Do	Fr	Sa	So						
	1	2	3	4	5	6					1	2	3								1							1	2	3	4	5	
7	8	9	10	11	12	13	4	5	6	7	8	9	10	2	3	4	5	6	7	8						6	7	8	9	10	11	12	
14	15	16	17	18	19	20	11	12	13	14	15	16	17	9	10	11	12	13	14	15						13	14	15	16	17	18	19	
21	22	23	24	25	26	27	18	19	20	21	22	23	24	16	17	18	19	20	21	22						20	21	22	23	24	25	26	
28	29	30	31				25	26	27	28	29	30		23	24	25	26	27	28	29						27	28	29	30	31			
														30	31																		

September 2012							Oktober 2012							November 2012							Dezember 2012											
Mo	Di	Mi	Do	Fr	Sa	So	Mo	Di	Mi	Do	Fr	Sa	So	Mo	Di	Mi	Do	Fr	Sa	So	Mo	Di	Mi	Do	Fr	Sa	So					
					1	2	1	2	3	4	5	6	7				1	2	3	4										1	2	
3	4	5	6	7	8	9	8	9	10	11	12	13	14	5	6	7	8	9	10	11					3	4	5	6	7	8	9	
10	11	12	13	14	15	16	15	16	17	18	19	20	21	12	13	14	15	16	17	18					10	11	12	13	14	15	16	
17	18	19	20	21	22	23	22	23	24	25	26	27	28	19	20	21	22	23	24	25					17	18	19	20	21	22	23	
24	25	26	27	28	29	30	29	30	31					26	27	28	29	30								24	25	26	27	28	29	30
																										31						

Januar 2013							Februar 2013							März 2013							April 2013										
Mo	Di	Mi	Do	Fr	Sa	So	Mo	Di	Mi	Do	Fr	Sa	So	Mo	Di	Mi	Do	Fr	Sa	So	Mo	Di	Mi	Do	Fr	Sa	So				
	1	2	3	4	5	6					1	2	3					1	2	3					1	2	3	4	5	6	7
7	8	9	10	11	12	13	4	5	6	7	8	9	10	4	5	6	7	8	9	10					8	9	10	11	12	13	14
14	15	16	17	18	19	20	11	12	13	14	15	16	17	11	12	13	14	15	16	17					15	16	17	18	19	20	21
21	22	23	24	25	26	27	18	19	20	21	22	23	24	18	19	20	21	22	23	24					22	23	24	25	26	27	28
28	29	30	31				25	26	27	28				25	26	27	28	29	30	31					29	30					

Mai 2013							Juni 2013							Juli 2013							August 2013										
Mo	Di	Mi	Do	Fr	Sa	So	Mo	Di	Mi	Do	Fr	Sa	So	Mo	Di	Mi	Do	Fr	Sa	So	Mo	Di	Mi	Do	Fr	Sa	So				
		1	2	3	4	5						1	2	1	2	3	4	5	6	7								1	2	3	4
6	7	8	9	10	11	12	3	4	5	6	7	8	9	8	9	10	11	12	13	14					5	6	7	8	9	10	11
13	14	15	16	17	18	19	10	11	12	13	14	15	16	15	16	17	18	19	20	21					12	13	14	15	16	17	18
20	21	22	23	24	25	26	17	18	19	20	21	22	23	22	23	24	25	26	27	28					19	20	21	22	23	24	25
27	28	29	30	31			24	25	26	27	28	29	30	29	30	31									26	27	28	29	30	31	

Anreisetag

nach Absprache

Anreisemöglichkeit nach Leipzig

Mit der Bahn, bis Lpz. Hbf., von da durch Zentrum 8 Minuten mit dem Bus.

Flughafen Schkeuditz - mit dem Shuttle bis Hbf. dann wie oben.

Mit dem Auto: A9 aus Rchtg. Süden oder Wetsen, bis Kreuz Rippachtal, dann weiter auf A14, Rchtg Leipzig Süd / Chemnitz, Abfahrt Leipzig Süd auf B2, bis zum Ende.

Preise

Die Preise enthalten die (etwaig anfallende) Umsatzsteuer und setzen sich wie folgt zusammen aus den je nach Saison variierenden Mietkosten und den verbrauchsabhängigen Neben- und ggf. Zusatzkosten:

Zeitraum

01. Mär. bis 30. Okt. : 65 EUR/Tag
01. Nov. bis 29. Dez. : 53 EUR/Tag
30. Dez. bis 02. Jan. : 65 EUR/Tag
04. Jan. bis 28. Feb. : 53 EUR/Tag

Einheit

Die Preise sind gültig für 2 Personen.

Nebenkosten

Endreinigung & Wäschepaket 25 €, kann ab
Buchungsdauer von 1 Woche auch selbst übernommen
werden. Dann bei Anreise 35 € Kautions die nach
Wohnungsabnahme zurückerstattet wird.
Wasch- & Trocknermarken je 2,50 €

Zusatz

jede weitere Person 10 €
Kinder bis 6 Jahre frei
ab 6 - 14 Jahre 5 €
Bei KURZÜBERNACHTUNGEN bis 3 Nächte über das
Wochenende in der Wintersaion gelten die regulären
Sommersaison Preise.
Sonderpreise zur Buchmesse, Pfingsten und bei
Langzeitbuchungen bitte erfragen.

Die vorgenannten Angaben zu den Konditionen für eine Anmietung stellen lediglich eine saisonale Preisübersicht
und kein konkretes Vermietungsangebot dar. Gerne nenne ich Ihnen auf Anfrage einen Endpreis für eine von Ihnen
angefragte Zeit.

Kontakt

Ansprechpartnerin

Frau Eve Strobel

Telefon

+49 341 241 86 30

Mobil

+49 172 39 26 759

Wir sprechen

 deutsch  englisch

Wir übernehmen keine Haftung für die Richtigkeit der Angaben. Stand: 27.05.2012

URL (Detailansicht): <http://www.ferienwohnungen.de/ferienwohnung/20921/>
URL (dieser Druckansicht): <http://www.ferienwohnungen.de/ferienwohnung/20921/druckansicht/>
URL (PDF-Datei): <http://www.ferienwohnungen.de/ferienwohnung/20921/druckansicht-20921.pdf>