



Geräumige, modern eingerichtete FeWo für 1-4 Gäste mit. eig. Garten, Ostsee-Nähe (4,5 km, kostenfrei), sep.Flügel eines ex-Gutshofs (7000 m²)Ostholst.



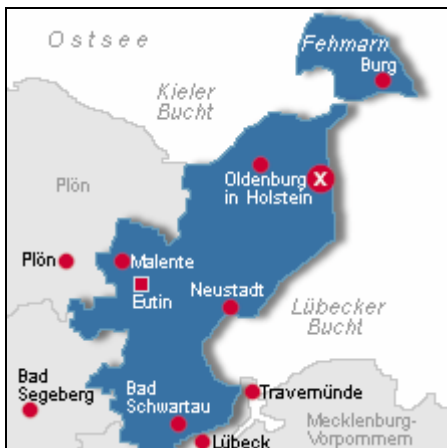
FeWo SEEADLER Gutshof Heringsdorf

Beschreibung der Ferienwohnung

Machen Sie Ferien in dieser behaglichen, sehr geräumigen, modern eingerichteten FeWo (Ferienhaus): ~ 60 - 65 m² Wohn-/ ~ 80 m² Nutzfläche: 2 Schlafzimmer, beide mit Doppelbett (2 á 200x100, 2 á 200x70) (ggf. Zustellbett); 1 Wohnzimmer u. a. Sat-TV 42"-Flachbildschirm, Stereo-Radio/CD/CR,DVD-Player,LederCouchgarnitur; Küche mit E-Herd, Backofen, gr. Kühl-/Gefrierschrank, Mikrowelle, Duschbad/WC; gr. Garten mit -möbeln + Holzterrasse. WLAN im Haus (Gebühr). Grillplatz. Strände KOSTENFREI!

Baujahr: 1870 **Renovierung in:** 2010

Lage von Heringsdorf



- Land**
Deutschland
- Bundesland**
Schleswig-Holstein
- Region**
Ostholstein, Lübecker Bucht
- Ort**
23777 Heringsdorf
- Straße**
Ortmitte - 5 km zum Sandstrad

Beschreibung der Umgebung

Heringsdorf (Ostholstein, 1.020 Einwohner) liegt 4,5 km von feinen Bade-Sandstränden entfernt (Textil, FKK), teils Natur-/Steilstrand, Hundestrände. Im Dreieck Grömitz - Großenbrode(vor Fehmarn)-Heiligenhafen. Das Fahrradwegenetz ist top ausgebaut und beschildert. KEINE Kurtaxe, KEINE Strandgebühren. Ferienhof ohne Landwirtschaft; einige 'Streicheltiere'. Arzt, 'Tante Emma' (u. a. Brötchen) u. Getränke im Dorf, sonst beste Einkaufsmöglichkeiten in Oldenburg/Holst. (7 km) und Heiligenhafen (9).



Heringsdorf Ostholstein -an der "Spitze"

Freizeitmöglichkeiten

Angeln, Bogenschiessen, Bootstouren, Bowling, Casino, FKK, Fitness, Freizeitbad, Freizeitpark, Golf, Hochseeangelfahrten, Jagen, Kanufahren, Kartbahn, Kegeln, Klettern, Kutschfahrten, Meerwasserschwimmbad, Minigolf, Motorbootverleih, Nordic-Walking, Radfahren, Reiten, Sauna, Schwimmen, Segelbootverleih, Segeln, Segelschule, Shopping, Sightseeing, Spielbank, Squash, Strandsegeln, Surfen, Surfschule, Tauchen, Tauchschule, Tennis, Thermalbäder, Tretbootverleih, Wandern, Wasserski, Weinproben, Wellness, Zoo

Zusätzlich

Bauernhof-Infrastruktur

Besonderheiten der Ferienwohnung



H Haustiere auf Anfrage,  Kindgerecht,  Nichtraucher

Verpflegung

Selbstverpflegung

Zusätzlich

kl. Einkäufe 250 m, Getränkemarkt 100 m, große Einkäufe Oldenburg/Holstein 7.500 m

Aufteilung der Ferienwohnung

Personen

max. 4

Wohnfläche

60 qm

Zimmer

- 1 Wohnzimmer
- 2 Schlafzimmer
- 1 Badezimmer
- 1 Küche
- 1 Abstellraum
- 1 Waschküche
- 1 gr. Gem.-raum

Grundriss



Ausstattung Innen

Extras

Heizung, Kaminofen

Schlafbereich

2 Doppelbetten, Bettwäsche nicht vorhanden

Küche und Haushaltsgegenstände

4-Plattenherd, Backofen, Einbauküche, Gefrierfach, Gefrierfach (40 ltr.), Kaffeemaschine, Kochzeile, Kühlschrank, Mikrowelle, Staubsauger, Toaster, Waschmaschine, Wasserkocher

Bad und Sanitär

Duschbad, Föhn, Handtücher nicht vorhanden, WC, Wäscheständer

Unterhaltung und Kommunikation

CD-Player, Fernseher, Internetzugang (ISDN), Radio, SAT-Anlage, Spielesammlung, W-LAN

Zusätzlich

teils Holzdielenböden, dänische Fenster (öffnen nach aussen)

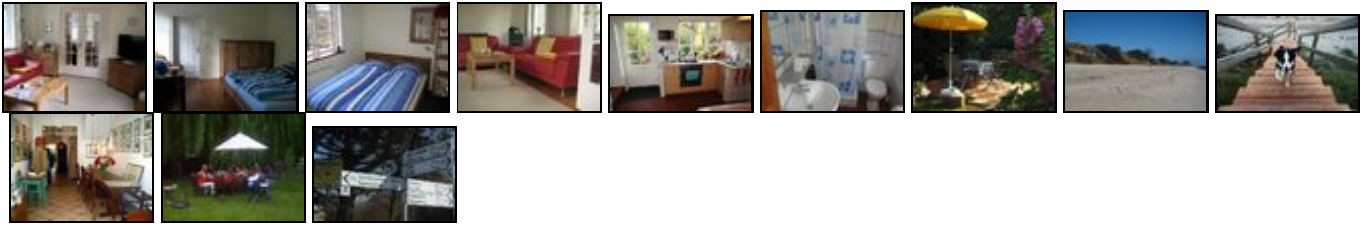
Ausstattung Außen

Fahrradständer, Fahrräder, Garten, Gartenmöbel, Liegen, PKW-Stellplatz, Sonnenliegen, Terrasse

Zusätzlich

ehemaliger Gutshof, sep. Gebäudeflügel, teils 2,85/3,00 Deckenhöhe, ~ 7000 Gesamtgrundstück

Bilder



Belegungsplan

(letzte Aktualisierung am 01.05.2012)

frei
 belegt
 keine Angabe

Mai 2012							Juni 2012							Juli 2012							August 2012						
Mo	Di	Mi	Do	Fr	Sa	So	Mo	Di	Mi	Do	Fr	Sa	So	Mo	Di	Mi	Do	Fr	Sa	So	Mo	Di	Mi	Do	Fr	Sa	So
	1	2	3	4	5	6					1	2	3							1			1	2	3	4	5
7	8	9	10	11	12	13	4	5	6	7	8	9	10	2	3	4	5	6	7	8	6	7	8	9	10	11	12
14	15	16	17	18	19	20	11	12	13	14	15	16	17	9	10	11	12	13	14	15	13	14	15	16	17	18	19
21	22	23	24	25	26	27	18	19	20	21	22	23	24	16	17	18	19	20	21	22	20	21	22	23	24	25	26
28	29	30	31				25	26	27	28	29	30		23	24	25	26	27	28	29	27	28	29	30	31		
														30	31												

September 2012							Oktober 2012							November 2012							Dezember 2012						
Mo	Di	Mi	Do	Fr	Sa	So	Mo	Di	Mi	Do	Fr	Sa	So	Mo	Di	Mi	Do	Fr	Sa	So	Mo	Di	Mi	Do	Fr	Sa	So
					1	2	1	2	3	4	5	6	7				1	2	3	4						1	2
3	4	5	6	7	8	9	8	9	10	11	12	13	14	5	6	7	8	9	10	11	3	4	5	6	7	8	9
10	11	12	13	14	15	16	15	16	17	18	19	20	21	12	13	14	15	16	17	18	10	11	12	13	14	15	16
17	18	19	20	21	22	23	22	23	24	25	26	27	28	19	20	21	22	23	24	25	17	18	19	20	21	22	23
24	25	26	27	28	29	30	29	30	31					26	27	28	29	30			24	25	26	27	28	29	30
																					31						

Januar 2013							Februar 2013							März 2013							April 2013						
Mo	Di	Mi	Do	Fr	Sa	So	Mo	Di	Mi	Do	Fr	Sa	So	Mo	Di	Mi	Do	Fr	Sa	So	Mo	Di	Mi	Do	Fr	Sa	So
	1	2	3	4	5	6					1	2	3					1	2	3	1	2	3	4	5	6	7
7	8	9	10	11	12	13	4	5	6	7	8	9	10	4	5	6	7	8	9	10	8	9	10	11	12	13	14
14	15	16	17	18	19	20	11	12	13	14	15	16	17	11	12	13	14	15	16	17	15	16	17	18	19	20	21
21	22	23	24	25	26	27	18	19	20	21	22	23	24	18	19	20	21	22	23	24	22	23	24	25	26	27	28
28	29	30	31				25	26	27	28				25	26	27	28	29	30	31	29	30					

Mai 2013							Juni 2013							Juli 2013							August 2013						
Mo	Di	Mi	Do	Fr	Sa	So	Mo	Di	Mi	Do	Fr	Sa	So	Mo	Di	Mi	Do	Fr	Sa	So	Mo	Di	Mi	Do	Fr	Sa	So
		1	2	3	4	5						1	2	1	2	3	4	5	6	7				1	2	3	4
6	7	8	9	10	11	12	3	4	5	6	7	8	9	8	9	10	11	12	13	14	5	6	7	8	9	10	11
13	14	15	16	17	18	19	10	11	12	13	14	15	16	15	16	17	18	19	20	21	12	13	14	15	16	17	18
20	21	22	23	24	25	26	17	18	19	20	21	22	23	22	23	24	25	26	27	28	19	20	21	22	23	24	25
27	28	29	30	31			24	25	26	27	28	29	30	29	30	31					26	27	28	29	30	31	

Anreisetag

auf individuelle Absprache

Anreisemöglichkeit nach Heringsdorf

Ideal über die Autobahn A 1, Abfahrt Oldenburg/Holst., von dort noch 10 km Landstraße.

Oldenburg/Holst. hat einen ICE-Bahnhof!

Von Heringsdorf nach . . . Hamburg ~ 130 km, Berlin ~370 km, Kiel ~ 65 km, Lübeck ~ 65 km, Fehmarn ~ 20 km . . .
Kopenhagen ~ 230 km.

Preise

Zeitraum

12. Jan. bis 16. Jun. : 62 EUR/Tag

17. Jun. bis 31. Aug. : 75 EUR/Tag

01. Sep. bis 21. Dez. : 62 EUR/Tag

Zusatz

Preise pro Tag für Vor-, Haupt- und Nachsaison 2012.

Preise schließen Kosten für
Strom, Gas, Warmwasser, Müllgebühren und
PKW-Stellplatz ein.

Einheit

Die Preise sind gültig pro Objekt.

Nebenkosten

Endreinigung € 65,- Fahrradverleih (auch Kinderräder),
Waschmaschinennutzung, W-LAN >(geringe Gebühr),
Zustellbett und mehr auf Anfrage.

Mindest Mietdauer 1 Tage zu

a) VS € 128,- inkl. € 65,- Endreinigung

b) HS € 140,- inkl. € 65,- Endreinigung

c) NS € 128,- inkl. € 65,- Endreinigung

Kontakt

Ansprechpartner

Eheleute Susanne Spicker, Erhard Stumpe

Telefon

02591 1203

Telefax

02591 22370

Mobil

0170 2203350

Wir sprechen

 deutsch  englisch  niederländisch

Wir übernehmen keine Haftung für die Richtigkeit der Angaben. Stand: 27.05.2012

URL (Detailansicht): <http://www.ferienwohnungen.de/ferienwohnung/20905/>
URL (dieser Druckansicht): <http://www.ferienwohnungen.de/ferienwohnung/20905/druckansicht/>
URL (PDF-Datei): <http://www.ferienwohnungen.de/ferienwohnung/20905/druckansicht-20905.pdf>