



Grosszügige 3 1/2 Z.(120 qm) Ferienwohnung im Obergeschoss eines ruhig gelegenen Landhauses mit seperatem Zugang, Blick übers Land bis ans Meer ...



Haus Südseite

Beschreibung der Ferienwohnung

Unsere top gepflegte Wohnung verfügt über 2 Schlafzimmer, 1 Essküche 1 Duschbad 1 Wohnzimmer und 2 grosse, nach Süd-West und nach Süd- Ost gelegene Terrassen, wo Sie die Sonne den ganzen Tag geniessen können. Aussendusche, Sonnenliegen und Tischgarnituren inkl.

Klimaanlage Zentralheizung, Internetzugang ,(kostenlos) TV mit allen deutschen Programmen, Stereoanlage , viele Bücher und Romane, sowie eine komplett ausgestattete Küche.

Parkplatz direkt vor dem Haus.

Baujahr: 1995 **Renovierung in:** 2011

Lage von Armacao de Pèra



Land
Portugal

Urlaubsland
Algarve

Region
Lagoa

Ort
8365-184 Armacao de Pèra

Straße
Rua de Campo

Beschreibung der Umgebung

Unser Haus ist 2 Km ausserhalb von Armacao de Pera ruhig, und doch sehr zentral gelegen. Zu den Traumhaften Fels und Sandstränden sind es nur 2, nach Albufeira, dem lebhaftesten Ort der Algarve 11, nach Faro 45 und nach Portimao 18Km. Die Westküste und das Monchice Gebirge sind schnell erreicht und viele Einkaufsmöglichkeiten liegen in unmittelbarer Nähe. Unser Grundstück mit schönem Garten und gemütlichem Grillplatz unter schattenspendenden Johanniskrautbäumen lädt zum Verweilen und geniessen.



Hau und Garten

Freizeitmöglichkeiten

Angeln, Bootstouren, Casino, Fitness, Freizeitbad, Freizeitpark, Golf, Grottenfahrten, Hochseeangelfahrten, Jet-Ski, Kanufahren, Kartbahn, Minigolf, Radfahren, Reiten, Safaris, Schwimmen, Segeln, Shopping, Spielbank, Strandsegeln, Surfen, Surfschule, Tauchen, Tauchschule, Tennis, Thermalbäder, Wandern, Wasserski, Weinproben,


Wellness, Zoo

Zusätzlich

einfach mal ausspannen und erhohlen

Besonderheiten der Ferienwohnung



Haustiere auf Anfrage,  Nichtraucher

Urlaubsideen

Golfurlaub

Der Golfplatz Galèè und der neue Amandueira Golfplatz sind nur 2 km entfernt, auch viele andere Golfplätze sind durch die Gute Autobahnanbindung schnell erreichbar. [Langzeitvermieter](#)

Ideale Wohnung für Ihren Winterurlaub, Zentralheizung gedeckte und geschlossene Veranda, windgeschützte Terrasse ruhig und doch sehr zentral gelegen. Für Langzeiturlaub fragen Sie nach speziellen Angeboten. [Unterkunft mit Meerblick](#)

Von der Terrasse haben Sie eine wunderbare Sicht übers Land bis zum Meer.

Verpflegung

Selbstverpflegung

Aufteilung der Ferienwohnung

Personen

max. 4

Wohnfläche

110 qm

Zimmer

- 1 Wohnzimmer
 - 2 Schlafzimmer
 - 1 Badezimmer
 - 1 Wohnküche
 - 1 gedeckte Veranda
 - 1 Terrasse Ost
 - 1 Terrasse West
-

Ausstattung Innen

Extras

Fliegenschutzgitter, Heizung, Klimaanlage, Minibar, Ventilator

Schlafbereich

4 Einzelbetten, Bettwäsche vorhanden, Schlafsofa

Küche und Haushaltsgegenstände

2 Gas-Kochstellen, 2-Plattenherd, Backofen, Bügelbrett, Bügeleisen, Dunstabzugshaube, Einbauküche, Espressomaschine, Gefrierfach, Gefrierfach (40 ltr.), Kaffeemaschine, Kühlschrank, Mikrowelle, Mixer, Staubsauger, Toaster, Waschmaschine

Bad und Sanitär

Duschbad, Föhn, Handtücher vorhanden, WC, Waschmaschine, Wäscheständer

Kinder

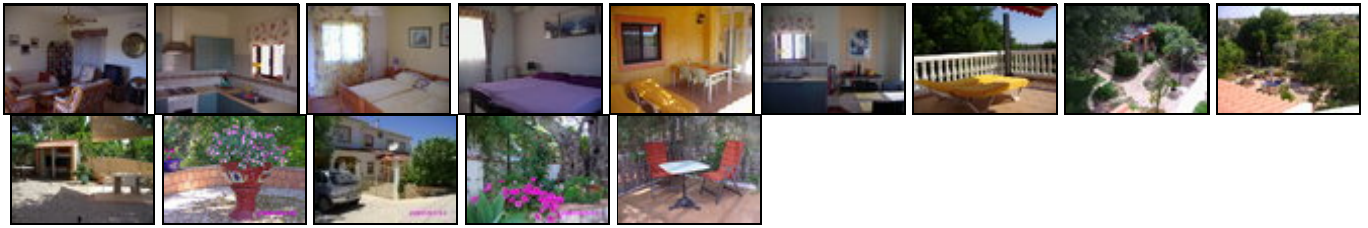
1 Kinderbett

Unterhaltung und Kommunikation

CD-Player, Empfang deutschsprachiger TV-Programme, Fernseher, Internetzugang (DSL), Internetzugang (ISDN), Kassettenrekorder, Radio, SAT-Anlage

Ausstattung Außen

Bilder



Belegungsplan

(letzte Aktualisierung am 01.05.2012)

frei
 belegt
 keine Angabe

Mai 2012							Juni 2012							Juli 2012							August 2012						
Mo	Di	Mi	Do	Fr	Sa	So	Mo	Di	Mi	Do	Fr	Sa	So	Mo	Di	Mi	Do	Fr	Sa	So	Mo	Di	Mi	Do	Fr	Sa	So
	1	2	3	4	5	6					1	2	3							1			1	2	3	4	5
7	8	9	10	11	12	13	4	5	6	7	8	9	10	2	3	4	5	6	7	8	6	7	8	9	10	11	12
14	15	16	17	18	19	20	11	12	13	14	15	16	17	9	10	11	12	13	14	15	13	14	15	16	17	18	19
21	22	23	24	25	26	27	18	19	20	21	22	23	24	16	17	18	19	20	21	22	20	21	22	23	24	25	26
28	29	30	31				25	26	27	28	29	30		23	24	25	26	27	28	29	27	28	29	30	31		
														30	31												

September 2012							Oktober 2012							November 2012							Dezember 2012						
Mo	Di	Mi	Do	Fr	Sa	So	Mo	Di	Mi	Do	Fr	Sa	So	Mo	Di	Mi	Do	Fr	Sa	So	Mo	Di	Mi	Do	Fr	Sa	So
					1	2	1	2	3	4	5	6	7				1	2	3	4						1	2
3	4	5	6	7	8	9	8	9	10	11	12	13	14	5	6	7	8	9	10	11	3	4	5	6	7	8	9
10	11	12	13	14	15	16	15	16	17	18	19	20	21	12	13	14	15	16	17	18	10	11	12	13	14	15	16
17	18	19	20	21	22	23	22	23	24	25	26	27	28	19	20	21	22	23	24	25	17	18	19	20	21	22	23
24	25	26	27	28	29	30	29	30	31					26	27	28	29	30			24	25	26	27	28	29	30
																					31						

Januar 2013							Februar 2013							März 2013							April 2013						
Mo	Di	Mi	Do	Fr	Sa	So	Mo	Di	Mi	Do	Fr	Sa	So	Mo	Di	Mi	Do	Fr	Sa	So	Mo	Di	Mi	Do	Fr	Sa	So
	1	2	3	4	5	6					1	2	3					1	2	3	1	2	3	4	5	6	7
7	8	9	10	11	12	13	4	5	6	7	8	9	10	4	5	6	7	8	9	10	8	9	10	11	12	13	14
14	15	16	17	18	19	20	11	12	13	14	15	16	17	11	12	13	14	15	16	17	15	16	17	18	19	20	21
21	22	23	24	25	26	27	18	19	20	21	22	23	24	18	19	20	21	22	23	24	22	23	24	25	26	27	28
28	29	30	31				25	26	27	28				25	26	27	28	29	30	31	29	30					

Mai 2013							Juni 2013							Juli 2013							August 2013						
Mo	Di	Mi	Do	Fr	Sa	So	Mo	Di	Mi	Do	Fr	Sa	So	Mo	Di	Mi	Do	Fr	Sa	So	Mo	Di	Mi	Do	Fr	Sa	So
		1	2	3	4	5						1	2	1	2	3	4	5	6	7				1	2	3	4
6	7	8	9	10	11	12	3	4	5	6	7	8	9	8	9	10	11	12	13	14	5	6	7	8	9	10	11
13	14	15	16	17	18	19	10	11	12	13	14	15	16	15	16	17	18	19	20	21	12	13	14	15	16	17	18
20	21	22	23	24	25	26	17	18	19	20	21	22	23	22	23	24	25	26	27	28	19	20	21	22	23	24	25
27	28	29	30	31			24	25	26	27	28	29	30	29	30	31					26	27	28	29	30	31	

