



Die Ferienwohnung wird z.Zt. umgebaut und eventuell auch länger vermietet, unser Häuschen steht als Alternative zur Verfügung , siehe dort



Ferien im Grünen auf 2 Etagen

### Beschreibung der Ferienwohnung

Ein großer Wintergarten mit Essplatz geht in eine Wohnküche über , daneben liegen Bad und Schlafraum, eine Treppe führt in den Wohnbereich mit einem Superblick auf den Drüllter Forst und oftmals auf Rehe, die sich am Gartenrand tummeln. Die Wohnung ist ca. 70 m² groß und wird von einem schönen Garten mit Sitzplatz (Morgensonne) umschlossen. Besonders geeignet ist die Wohnung auch für Menschen mit Kindern oder Hunden.

Anmietung auch stark ermäßigt bis April als Dauerwohnung möglich.

**Baujahr:** 1990 **Renovierung in:** 2010

### Alle Unterkünfte in diesem Objekt

Der Ferienhof besteht aus einem T-förmigen Gebäude, dessen Mittelteil ein typisches Reetdachhaus ( hier wohnen wir als Vermieter)ist, das im Osten in eine umgebaute Scheune übergeht, dessen Südteil die 70m² große Ferienwohnung enthält. Diese hat einen eigenen seperaten Eingang. Diese Wohnung wird gearde renoviert. Auf der Westseite befindet sich das Ferienhäuschen mit großem Garten. Das Ferienhäuschen hat wegen Balken und Spitzboden teilweise ein Stehhöhe unter 1,75m!

■ Ferienhaus Sünnerschau

44 qm max. 4 Personen

■ Ferienwohnung Sünnerschau

70 qm max. 5 Personen

### Lage von Stoltebüll



**Land**  
Deutschland

**Bundesland**  
Schleswig-Holstein

**Region**  
Flensburger Förde, Ostsee, Schlei

**Ort**  
24409 Stoltebüll

**Straße**  
Sünnerschau 12

### Beschreibung der Umgebung

Im äußersten Nordosten Schleswig-Holsteins liegt die Landschaft Ostangeln zwischen Geltinger Bucht und dem Ostseefjord Schlei. Sie besitzt mit ihrer intakten und ursprünglichen Naturvielfalt viel Erholungswert und bietet mit dem Städtchen Kappeln einen auch kulturell interessanten Mittelpunkt, der auch beliebter Ort zum Shoppen ist. Unser Ferienhof liegt an einer kleiner Straße zwischen Gelting und Kappeln, Entfernung zur Schlei : 7 km, zur offenen Ostseeküste 11 km, zur Geltinger Bucht 10 km.



Das nächste Haus ist 800 m  
entfernt.....

---

### Freizeitmöglichkeiten

Angeln, Bogenschiessen, Bootstouren, Bowling, FKK, Fallschirmspringen, Fitness, Freizeitbad, Freizeitpark, Golf, Hochseeangelfahrten, Kanufahren, Kegeln, Kutschfahrten, Meerwasserschwimmbad, Minigolf, Mountainbiken, Radfahren, Reiten, Sauna, Schwimmen, Segelbootverleih, Segelfliegen, Segeln, Segelschule, Shopping, Sightseeing, Surfen, Tauchschule, Thermalbäder, Wandern, Wellness

#### Zusätzlich

Naturbeobachtung, geführte Erkundung der Region, Meditation, Musik

---

### Besonderheiten der Ferienwohnung



Haustiere auf Anfrage,



Kindergerecht

---

### Urlaubsideen

Alleinlage - Ruhe

Die Wohnung liegt auf dem Resthof des Vermieters, das dann nächste Gebäude ist über 500 m entfernt, die Wohnung liegt zur Südseite und nicht an der Straße, die auch nur eine Nebenstraße ist. Auch Menschen mit Tieren sind willkommen und finden Platz! [Langzeitvermieter](#)

Wir können uns gut vorstellen, dass sich Menschen besonders in der Nebensaison längere Zeit einmieten, z.B. wenn Sie in den Norden ziehen wollen und dafür Unterstützung brauchen, die für gut geben können. Hier ist der Mietpreis direkt zu vereinbaren.

---

### Verpflegung

Frühstück auf Wunsch

#### Zusätzlich

Auf Wunsch auch Anlieferung von Lebensmitteln und Führung durch die Region

---

### Aufteilung der Ferienwohnung

Personen

max. 5

Wohnfläche

70 qm

Zimmer

- 1 Wohnzimmer
- 1 Schlafzimmer
- 1 Badezimmer
- 1 Wintergarten
- 1 Wohnküche

## Ausstattung Innen

### Extras

Fliegenschutzgitter, Fußbodenheizung, Heizung

### Schlafbereich

2 Doppelbetten, Bettwäsche auf Anfrage, Schlafsofa

### Küche und Haushaltsgegenstände

4-Plattenherd, Backofen, Brotmaschine, Espressomaschine, Gefrierfach, Kaffeemaschine, Kochzeile, Kühlschrank, Mixer, Staubsauger, Toaster, Waschmaschine, Wasserkocher

### Bad und Sanitär

Duschbad, Handtücher auf Anfrage, WC, Waschmaschine, Wäscheständer

### Kinder

2 Kinderbetten, Baby-Badewanne, Kinderhochstuhl, Steckdosensicherungen, Treppenschutzgitter

### Unterhaltung und Kommunikation

CD-Player, Empfang deutschsprachiger TV-Programme, Fernseher, Kassettenrekorder, Radio, Spielesammlung

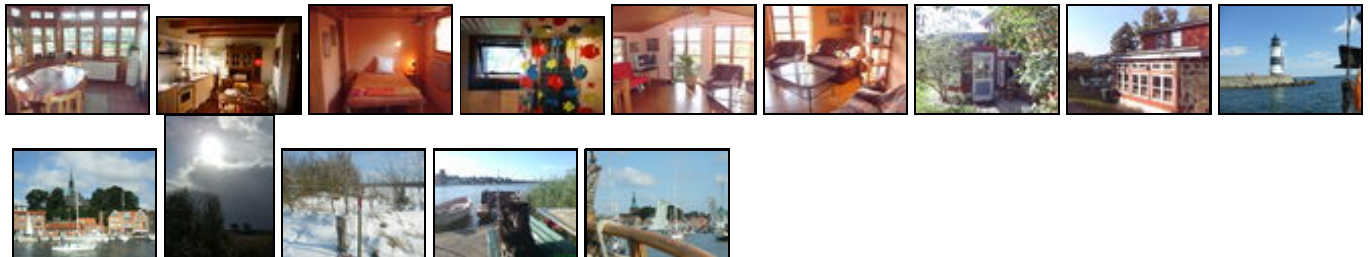
### Zusätzlich

skandinavische schöne Dinge

## Ausstattung Außen

Fahrräder, Feuerstelle, Garten, Gartenhaus, Gartenmöbel, Liegen, Sandkiste, Wintergarten

## Bilder



## Belegungsplan

(letzte Aktualisierung am 01.05.2012)

frei
  belegt
  keine Angabe

Mai 2012							Juni 2012							Juli 2012							August 2012						
Mo	Di	Mi	Do	Fr	Sa	So	Mo	Di	Mi	Do	Fr	Sa	So	Mo	Di	Mi	Do	Fr	Sa	So	Mo	Di	Mi	Do	Fr	Sa	So
	1	2	3	4	5	6					1	2	3							1			1	2	3	4	5
7	8	9	10	11	12	13	4	5	6	7	8	9	10	2	3	4	5	6	7	8	6	7	8	9	10	11	12
14	15	16	17	18	19	20	11	12	13	14	15	16	17	9	10	11	12	13	14	15	13	14	15	16	17	18	19
21	22	23	24	25	26	27	18	19	20	21	22	23	24	16	17	18	19	20	21	22	20	21	22	23	24	25	26
28	29	30	31				25	26	27	28	29	30		23	24	25	26	27	28	29	27	28	29	30	31		
														30	31												

September 2012							Oktober 2012							November 2012							Dezember 2012						
Mo	Di	Mi	Do	Fr	Sa	So	Mo	Di	Mi	Do	Fr	Sa	So	Mo	Di	Mi	Do	Fr	Sa	So	Mo	Di	Mi	Do	Fr	Sa	So
					1	2	1	2	3	4	5	6	7				1	2	3	4						1	2
3	4	5	6	7	8	9	8	9	10	11	12	13	14	5	6	7	8	9	10	11	3	4	5	6	7	8	9
10	11	12	13	14	15	16	15	16	17	18	19	20	21	12	13	14	15	16	17	18	10	11	12	13	14	15	16
17	18	19	20	21	22	23	22	23	24	25	26	27	28	19	20	21	22	23	24	25	17	18	19	20	21	22	23
24	25	26	27	28	29	30	29	30	31					26	27	28	29	30			24	25	26	27	28	29	30
																					31						

Januar 2013							Februar 2013							März 2013							April 2013						
Mo	Di	Mi	Do	Fr	Sa	So	Mo	Di	Mi	Do	Fr	Sa	So	Mo	Di	Mi	Do	Fr	Sa	So	Mo	Di	Mi	Do	Fr	Sa	So
	1	2	3	4	5	6					1	2	3					1	2	3	1	2	3	4	5	6	7
7	8	9	10	11	12	13	4	5	6	7	8	9	10	4	5	6	7	8	9	10	8	9	10	11	12	13	14
14	15	16	17	18	19	20	11	12	13	14	15	16	17	11	12	13	14	15	16	17	15	16	17	18	19	20	21
21	22	23	24	25	26	27	18	19	20	21	22	23	24	18	19	20	21	22	23	24	22	23	24	25	26	27	28
28	29	30	31				25	26	27	28				25	26	27	28	29	30	31	29	30					

Mai 2013							Juni 2013							Juli 2013							August 2013						
Mo	Di	Mi	Do	Fr	Sa	So	Mo	Di	Mi	Do	Fr	Sa	So	Mo	Di	Mi	Do	Fr	Sa	So	Mo	Di	Mi	Do	Fr	Sa	So
		1	2	3	4	5						1	2	1	2	3	4	5	6	7				1	2	3	4
6	7	8	9	10	11	12	3	4	5	6	7	8	9	8	9	10	11	12	13	14	5	6	7	8	9	10	11
13	14	15	16	17	18	19	10	11	12	13	14	15	16	15	16	17	18	19	20	21	12	13	14	15	16	17	18
20	21	22	23	24	25	26	17	18	19	20	21	22	23	22	23	24	25	26	27	28	19	20	21	22	23	24	25
27	28	29	30	31			24	25	26	27	28	29	30	29	30	31				26	27	28	29	30	31		

## Anreisetag

nach Absprache

## Anreisemöglichkeit nach Stoltebüll

Der Resthof mit 2 Feriendomizilen liegt i. d. Gemarkung Sünnerschau zw. d. Dorf Stoltebüll + dem Drüllter Forst. Von Kappeln kommend fahren Sie die Strecke nach Rabenholz und biegen nach Kappeln-Sandbek die erste Möglichkeit links ab, Sie fahren dann nördlich des Waldes und biegen links an einer T-Kreuzung in die Straße Vogelsangfeld, diese geht in die Straße Sünnerschau über, nach 300 m sind Sie da.

## Preise

Die Preise enthalten die (etwaig anfallende) Umsatzsteuer und setzen sich wie folgt zusammen aus den je nach Saison variierenden Mietkosten und den verbrauchsabhängigen Neben- und ggf. Zusatzkosten:

### Zeitraum

04. Jan. bis 03. Apr. : 180 EUR/Woche  
 04. Apr. bis 13. Mai. : 250 EUR/Woche  
 14. Mai. bis 26. Jun. : 300 EUR/Woche  
 27. Jun. bis 04. Sep. : 395 EUR/Woche  
 05. Sep. bis 31. Okt. : 280 EUR/Woche  
 01. Nov. bis 23. Dez. : 180 EUR/Woche  
 24. Dez. bis 03. Jan. : 300 EUR/Woche  
 24. Dez. bis 03. Jan. : 300 EUR/Woche

### Zusatz

Jede weitere Person kostet 5,-€ Tag extra, Kinder bis 12 Jahre 3,-€, Hunde 3,-€  
 Längere Mietzeiten werden günstiger, die 2. Woche wird 25,-€ billiger, danach VHB. Auch Einzelübernachtungen sind möglich - In den Monaten, November bis Mitte Dez. + Mitte Januar bis Mitte April gibt es ein Wochenendspezial 3 Nächte 125,-€ plus Endreinigung sowie ein 4 Wochenpreis von 650,-€!  
 Alles weitere mündlich.

### Einheit

Die Preise sind gültig für 2 Personen.

### Nebenkosten

Endreinigung 40,-€ , bar zu zahlen

Handtücher und Bettwäsche werden nach Vereinbarung für wöchentlich 8,-€ pro Person gestellt.

Fahrräder etc. können (VHB) ausgeliehen werden.

Die Preise können sich durch Mitarbeit im großen Garten reduzieren!

Die vorgenannten Angaben zu den Konditionen für eine Anmietung stellen lediglich eine saisonale Preisübersicht und kein konkretes Vermietungsangebot dar. Gerne nenne ich Ihnen auf Anfrage einen Endpreis für eine von Ihnen angefragte Zeit.

---

## Kontakt

### Firma

Charlotte Klauder

### Ansprechpartner

Familie Charlotte und Heinz Klauder

### Telefon

04642 2806

### Mobil

015111593466

### Wir sprechen

 deutsch  dänisch  englisch

---

Wir übernehmen keine Haftung für die Richtigkeit der Angaben. Stand: 27.05.2012

---

URL (Detailansicht): <http://www.ferienwohnungen.de/ferienwohnung/20900/>  
URL (dieser Druckansicht): <http://www.ferienwohnungen.de/ferienwohnung/20900/druckansicht/>  
URL (PDF-Datei): <http://www.ferienwohnungen.de/ferienwohnung/20900/druckansicht-20900.pdf>