



Idyllisch, direkt am Neckar, gelegene Wohnung mit Süd-Terrasse und herrlichem Ausblick; modern und komfortabel ausgestattet.
12km von Heidelberg.



Beschreibung der Ferienwohnung

Die 1-Zimmer-Wohnung ist 45qm groß, hell, ruhig, gemütlich, mit allem Komfort und moderner Unterhaltungselektronik ausgestattet.
Wohn-/Schlafzimmer mit Doppelbett, Schlafcouch, LCD-Flatscreen und DVD, kpl. ausgestattete Einbauküche mit Essecke, Badezimmer, Abstellraum, Terrasse, PKW-Stellplatz, 2 Fahrräder.
Die Wohnung liegt direkt am Neckar und am Fuß der Burgen, 2 Gehminuten von Ortsmitte und Bootsanleger entfernt.
12 km von Heidelberg, S-Bahn fährt im 30-Min.-Takt.
Auto nicht notwendig
Baujahr: 1992 Renovierung in: 2010

Terrasse mit wunderschönem Ausblick

Lage von Neckarsteinach



Land
Deutschland
Bundesland
Hessen
Region
Heidelberg, Neckartal, Odenwald
Ort
69239 Neckarsteinach

Beschreibung der Umgebung

Neckarsteinach mit seiner historischen Altstadt liegt im schönsten Teil des Neckartales vor den Toren Heidelbergs, umgeben von romantischen Burgen und Wälder.
Der Neckartal-Radweg und 130 km Wanderwege in der Umgebung sind für Anfänger und Geübte gleichermaßen interessant.
Eine Schifffahrt auf dem Neckar bietet traumhafte Ausblicke.
Heidelberg mit dem weltberühmten Schloss und der 1,6 km langen Fußgängerzone ist ein Besuch wert.
Im Winter finden viele schöne Weihnachtsmärkte statt.



2. Haus von links, am Neckar





Freizeitmöglichkeiten

Angeln, Ballooning, Bootstouren, Bowling, Fitness, Freizeitbad, Freizeitpark, Golf, Inline-Skaten, Kanufahren, Kegeln, Klettern, Minigolf, Mountainbiken, Nordic-Walking, Paragleiten, Radfahren, Reiten, Rodeln, Schlittschuhlaufen,

Schwimmen, Segeln, Shopping, Sightseeing, Sommer-Rodelbahn, Tennis, Wandern, Weinproben, Wellness, Zoo
Zusätzlich

Ausflugsziele: Odenwald, Pfalz, Kraichgau, Elsass, Freibad Neckargemünd, Auto-Technik-Museum Sinsheim, 1899
Hoffenheim, Holiday Park, Sommerrodelbahn, Schlossbeleuchtung Heidelberg, Vierburgenbeleuchtung,
Weihnachtsmarkt Heidelberg, Michelstadt

Besonderheiten der Ferienwohnung

 Allergikergerecht,  Haustiere nicht gestattet,  Kindgerecht,  Nichtraucher

Urlaubs idee

Sport- und Aktivurlaub

Der Neckartal-Radweg führt direkt unterhalb der Wohnung vorbei, Fahrräder sind vorhanden. Der zertifizierte
Wanderweg "Neckarsteig" mit insgesamt acht Etappen, 126km und 3127 Höhenmeter, führt von Heidelberg über
Neckarsteinach nach Bad-Wimpfen.

Verpflegung

Selbstverpflegung

Zusätzlich

Bäckerei im Ort liefert morgens Brötchen ohne Aufpreis.

Aufteilung der Ferienwohnung

Personen

max. 4

Wohnfläche

45 qm

Zimmer

- 1 Badezimmer
 - 1 Wohn-/Schlafraum
 - 1 Küche abgeteilt
 - 1 Abstellraum
-

Ausstattung Innen

Extras

Heizung

Schlafbereich

1 Doppelbett, Bettwäsche vorhanden, Schlafsofa

Küche und Haushaltsgegenstände

4-Plattenherd, Backofen, Bügelbrett, Bügeleisen, Dunstabzugshaube, Einbauküche, Gefrierfach, Geschirrspüler,
Kaffeemaschine, Kühlschrank, Mikrowelle, Staubsauger, Toaster, Wasserkocher

Bad und Sanitär

Föhn, Handtücher vorhanden, Vollbad, WC, Waschmaschine, Wäscheständer

Kinder

1 Kinderbett, Kinderhochstuhl, Steckdosensicherungen

Unterhaltung und Kommunikation

CD-Player, DVD-Player, Empfang deutschsprachiger TV-Programme, Fernseher, HIFI-Anlage, SAT-Anlage,
Spielesammlung

Zusätzlich

LCD-Flatscreen mit eingebautem DVD, Stereoanlage mit USB u. SD-Card-Anschluss, Reiseführer, Rad- und
Wanderkarten, Ausflugstipps, Küchengrundausrüstung: Kaffee, Tee, Gewürze, Spülmittel, Geschirrhandtücher,
Küchenrolle

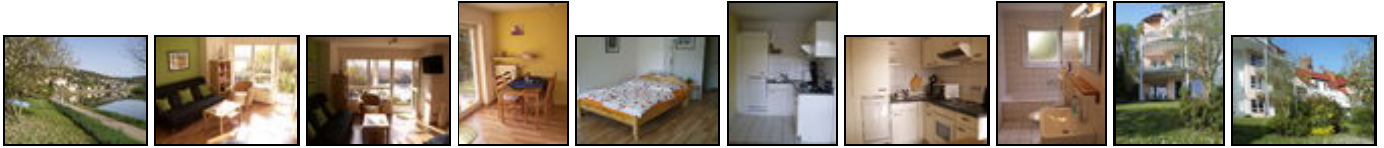
Ausstattung Außen

Fahrradschuppen, Fahrräder, Garten, Gartenmöbel, Grill, Liegen, PKW-Stellplatz, Terrasse

Zusätzlich

Damen- und Herrenfahrrad (Nutzung im Mietpreis enthalten)

Bilder



Belegungsplan

(letzte Aktualisierung am 23.05.2012)

frei
 belegt
 keine Angabe

Mai 2012							Juni 2012							Juli 2012							August 2012						
Mo	Di	Mi	Do	Fr	Sa	So	Mo	Di	Mi	Do	Fr	Sa	So	Mo	Di	Mi	Do	Fr	Sa	So	Mo	Di	Mi	Do	Fr	Sa	So
	1	2	3	4	5	6					1	2	3							1			1	2	3	4	5
7	8	9	10	11	12	13	4	5	6	7	8	9	10	2	3	4	5	6	7	8	6	7	8	9	10	11	12
14	15	16	17	18	19	20	11	12	13	14	15	16	17	9	10	11	12	13	14	15	13	14	15	16	17	18	19
21	22	23	24	25	26	27	18	19	20	21	22	23	24	16	17	18	19	20	21	22	20	21	22	23	24	25	26
28	29	30	31				25	26	27	28	29	30		23	24	25	26	27	28	29	27	28	29	30	31		
														30	31												

September 2012							Oktober 2012							November 2012							Dezember 2012						
Mo	Di	Mi	Do	Fr	Sa	So	Mo	Di	Mi	Do	Fr	Sa	So	Mo	Di	Mi	Do	Fr	Sa	So	Mo	Di	Mi	Do	Fr	Sa	So
					1	2	1	2	3	4	5	6	7				1	2	3	4						1	2
3	4	5	6	7	8	9	8	9	10	11	12	13	14	5	6	7	8	9	10	11	3	4	5	6	7	8	9
10	11	12	13	14	15	16	15	16	17	18	19	20	21	12	13	14	15	16	17	18	10	11	12	13	14	15	16
17	18	19	20	21	22	23	22	23	24	25	26	27	28	19	20	21	22	23	24	25	17	18	19	20	21	22	23
24	25	26	27	28	29	30	29	30	31					26	27	28	29	30			24	25	26	27	28	29	30
																					31						

Januar 2013							Februar 2013							März 2013							April 2013						
Mo	Di	Mi	Do	Fr	Sa	So	Mo	Di	Mi	Do	Fr	Sa	So	Mo	Di	Mi	Do	Fr	Sa	So	Mo	Di	Mi	Do	Fr	Sa	So
	1	2	3	4	5	6					1	2	3					1	2	3	1	2	3	4	5	6	7
7	8	9	10	11	12	13	4	5	6	7	8	9	10	4	5	6	7	8	9	10	8	9	10	11	12	13	14
14	15	16	17	18	19	20	11	12	13	14	15	16	17	11	12	13	14	15	16	17	15	16	17	18	19	20	21
21	22	23	24	25	26	27	18	19	20	21	22	23	24	18	19	20	21	22	23	24	22	23	24	25	26	27	28
28	29	30	31				25	26	27	28				25	26	27	28	29	30	31	29	30					

Mai 2013							Juni 2013							Juli 2013							August 2013						
Mo	Di	Mi	Do	Fr	Sa	So	Mo	Di	Mi	Do	Fr	Sa	So	Mo	Di	Mi	Do	Fr	Sa	So	Mo	Di	Mi	Do	Fr	Sa	So
		1	2	3	4	5						1	2	1	2	3	4	5	6	7				1	2	3	4
6	7	8	9	10	11	12	3	4	5	6	7	8	9	8	9	10	11	12	13	14	5	6	7	8	9	10	11
13	14	15	16	17	18	19	10	11	12	13	14	15	16	15	16	17	18	19	20	21	12	13	14	15	16	17	18
20	21	22	23	24	25	26	17	18	19	20	21	22	23	22	23	24	25	26	27	28	19	20	21	22	23	24	25
27	28	29	30	31			24	25	26	27	28	29	30	29	30	31					26	27	28	29	30	31	

Anreisetag

nach Absprache

Anreisemöglichkeit nach Neckarsteinach

Mit dem Auto auf der A5 Ausfahrt Heidelberg oder A6 Ausfahrt Sinsheim.

Mit der Bahn nach Mannheim oder Heidelberg und von dort mit der S-Bahn zum Bahnhof Neckarsteinach (Wir holen Sie gerne ab).

Mit dem Flugzeug nach Stuttgart, Frankfurt oder Frankfurt Hahn, Karlsruhe (Baden) und von dort mit der Bahn bzw. dem Flughafenzubringer nach Heidelberg und von dort mit der S-Bahn.

Preise

Die Preise enthalten die (etwaig anfallende) Umsatzsteuer und setzen sich wie folgt zusammen aus den je nach Saison variierenden Mietkosten und den verbrauchsabhängigen Neben- und ggf. Zusatzkosten:

Zeitraum

01. Jan. bis 31. Dez.: 50 EUR/Nacht

Zusatz

Mindestaufenthalt 3 Nächte.

Anreise ab 15 Uhr

Abreise 11 Uhr, nach Absprache evtl. später

20% Anzahlung bei Buchung

Einheit

Die Preise sind gültig bis 4 Personen.

Nebenkosten

Im Mietpreis sind alle Nebenkosten, sowie Bettwäsche und Handtücher enthalten.

Die Endreinigung beträgt 30,00 Euro.

Preis gilt für 2 Erwachsene, Kinder übernachten kostenlos.

Die vorgenannten Angaben zu den Konditionen für eine Anmietung stellen lediglich eine saisonale Preisübersicht und kein konkretes Vermietungsangebot dar. Gerne nenne ich Ihnen auf Anfrage einen Endpreis für eine von Ihnen angefragte Zeit.

Kontakt

Ansprechpartnerin

Frau H. Reinwald

Telefon

0049 (0)622348083

Telefax

0049 (0)6223972458

Mobil

0049 (0)15785883426

Wir sprechen

 deutsch  englisch

Wir übernehmen keine Haftung für die Richtigkeit der Angaben. Stand: 27.05.2012

URL (Detailansicht): <http://www.ferienwohnungen.de/ferienwohnung/20850/>
URL (dieser Druckansicht): <http://www.ferienwohnungen.de/ferienwohnung/20850/druckansicht/>
URL (PDF-Datei): <http://www.ferienwohnungen.de/ferienwohnung/20850/druckansicht-20850.pdf>