

Walden ist der Name unseres biologischen Bauernhofes. Ausser vielen Tieren haben wir ein Gästehaus mit zwei separaten Wohnungen ...



das Haupthaus

Beschreibung der Ferienwohnung

Unser Gaestehaus liegt auf einer grossen Wiese, die von einem Eichenwald umgeben ist. Die untere Wohnung (Tremotino) besteht aus einer grossen Wohnkueche, zwei Schlafzimmern und Bad. Die obere Wohnung (Biancaneve) hat zusaetzlich eine Mansarde, ideal fuer Kinder oder Jugendliche. Ganz nah liegt das Schwimmbad, das im Sommer zum Zentrum wird. Eltern finden hier Ruhe und Kinder sind in Walden immer beschaefigt.

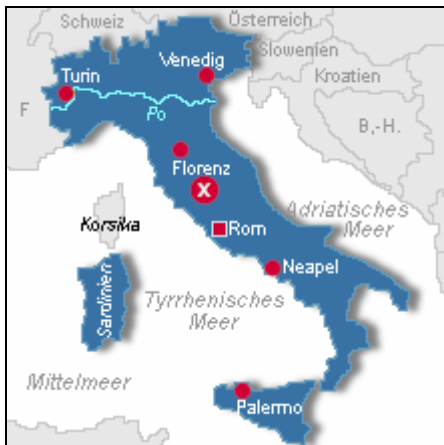
Baujahr: 1998

Alle Unterkünfte in diesem Objekt

Walden ist ein harmonischer Ort der eingebettet in Waelder, Olivenhainen und Kuhweiden im Herzen Umbriens liegt. In Raum und Weite koennen Erwachsene und Kinder sich entspannen, wandern, in Kontakt sein mit Natur und Tieren. Ein laendliches und gleichzeitig komfortables Ambiente bietet 3 Ferienwohnungen von denen sich 2 in einem einzelstehenden Haus befinden, die andere am Haupthaus ueber dem Gemeinschaftssaal gelegen ist.

■ Walden	75 qm	max. 6 Personen
■ <u>Walden Rosaspina</u>	80 qm	max. 8 Personen
■ <u>Walden Biancaneve</u>	110 qm	max. 12 Personen

Lage von Ficulle



Land
Italien

Urlaubsland
Umbrien

Region
Terni

Ort
05016 Ficulle

Straße
via Orvieto 26

Beschreibung der Umgebung

Walden liegt 4 km von Ficulle entfernt, dem naechsten Dorf und 18 km von Orvieto. Es liegt in der Mitte zwischen Rom und Florenz und bietet so die Moeglichkeit von Ausfluegen in viele geschichtliche Zentren Umbriens, Laziens und der Toskana. Der Bolsenasee ist sehr schoen zum Baden und in einer 3/4 Stunde erreichbar. Das Thermalbad von San Casciano liegt von hier 40 Min. entfernt.






ein Blick vom gegenueberliegenden Huegel

Freizeitmöglichkeiten

Radfahren, Reiten, Sauna, Schwimmen, Sightseeing, Thermalbäder, Wandern

Besonderheiten der Ferienwohnung

 Barrierefrei,  Haustiere auf Anfrage,  Kindgerecht

Urlaubs idee

Urlaub/Ferien auf dem Bauernhof

In Walden gibt es Kuehe, Esel, Huehner, Enten, 3 liebe Hunde und viele Katzen. Im Fruehling bieten wir workshops fuer Kindergartengruppen und Schulklassen an: "Die Welt der Bienen" - "Der sonnengelbe Weizen wird zu Brot" - "Der Wald und seine Geheimnisse"

Verpflegung

Halbpension, Selbstverpflegung

Zusätzlich

Wir haben ein kleines Restaurant in dem wir auf Vorbestellung unsere Gaeste mit traditionellen, umbrischen Menues verwoehnen

Aufteilung der Ferienwohnung

Personen

max. 6

Wohnfläche

75 qm

Zimmer

- 1 Wohnzimmer
- 2 Schlafzimmer
- 1 Badezimmer

Ausstattung Innen

Extras

Fliegenschutzgitter, Heizung, Klavier, Sauna

Schlafbereich

1 Doppelbett, Bettwäsche auf Anfrage

Küche und Haushaltsgegenstände

4 Gas-Kochstellen, Backofen, Bügelbrett, Bügeleisen, Dunstabzugshaube, Gefrierfach, Kaffeemaschine, Kochzeile, Kühlschrank, Toaster

Bad und Sanitär

Bidet, Duschbad, Handtücher auf Anfrage, WC, Wäscheständer

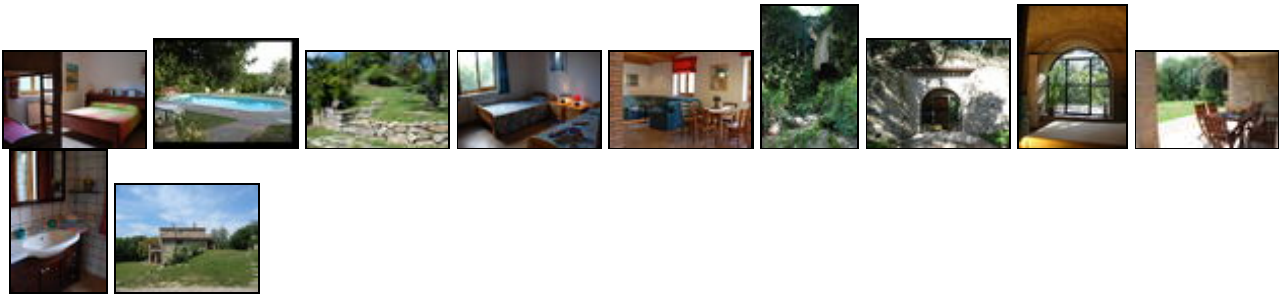
Kinder
1 Kinderbett, Kinderhochstuhl

Unterhaltung und Kommunikation
Fernseher, Internetzugang (DSL), SAT-Anlage

Ausstattung Außen


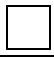
Außendusche, Balkon, Gartenmöbel, Grill, PKW-Stellplatz, Sonnenliegen, Spielplatz, Swimming Pool, Terrasse, Tischtennis

Bilder



Belegungsplan

(letzte Aktualisierung am 14.05.2012)

 frei  belegt  keine Angabe

Mai 2012							Juni 2012							Juli 2012							August 2012						
Mo	Di	Mi	Do	Fr	Sa	So	Mo	Di	Mi	Do	Fr	Sa	So	Mo	Di	Mi	Do	Fr	Sa	So	Mo	Di	Mi	Do	Fr	Sa	So
	1	2	3	4	5	6					1	2	3							1			1	2	3	4	5
7	8	9	10	11	12	13	4	5	6	7	8	9	10	2	3	4	5	6	7	8	6	7	8	9	10	11	12
14	15	16	17	18	19	20	11	12	13	14	15	16	17	9	10	11	12	13	14	15	13	14	15	16	17	18	19
21	22	23	24	25	26	27	18	19	20	21	22	23	24	16	17	18	19	20	21	22	20	21	22	23	24	25	26
28	29	30	31				25	26	27	28	29	30		23	24	25	26	27	28	29	27	28	29	30	31		
														30	31												

September 2012							Oktober 2012							November 2012							Dezember 2012						
Mo	Di	Mi	Do	Fr	Sa	So	Mo	Di	Mi	Do	Fr	Sa	So	Mo	Di	Mi	Do	Fr	Sa	So	Mo	Di	Mi	Do	Fr	Sa	So
					1	2	1	2	3	4	5	6	7				1	2	3	4						1	2
3	4	5	6	7	8	9	8	9	10	11	12	13	14	5	6	7	8	9	10	11	3	4	5	6	7	8	9
10	11	12	13	14	15	16	15	16	17	18	19	20	21	12	13	14	15	16	17	18	10	11	12	13	14	15	16
17	18	19	20	21	22	23	22	23	24	25	26	27	28	19	20	21	22	23	24	25	17	18	19	20	21	22	23
24	25	26	27	28	29	30	29	30	31					26	27	28	29	30			24	25	26	27	28	29	30
																					31						

Januar 2013						
Mo	Di	Mi	Do	Fr	Sa	So
	1	2	3	4	5	6
7	8	9	10	11	12	13
14	15	16	17	18	19	20
21	22	23	24	25	26	27
28	29	30	31			

Februar 2013						
Mo	Di	Mi	Do	Fr	Sa	So
				1	2	3
4	5	6	7	8	9	10
11	12	13	14	15	16	17
18	19	20	21	22	23	24
25	26	27	28			

März 2013						
Mo	Di	Mi	Do	Fr	Sa	So
				1	2	3
4	5	6	7	8	9	10
11	12	13	14	15	16	17
18	19	20	21	22	23	24
25	26	27	28	29	30	31

April 2013						
Mo	Di	Mi	Do	Fr	Sa	So
1	2	3	4	5	6	7
8	9	10	11	12	13	14
15	16	17	18	19	20	21
22	23	24	25	26	27	28
29	30					

Mai 2013						
Mo	Di	Mi	Do	Fr	Sa	So
		1	2	3	4	5
6	7	8	9	10	11	12
13	14	15	16	17	18	19
20	21	22	23	24	25	26
27	28	29	30	31		

Juni 2013						
Mo	Di	Mi	Do	Fr	Sa	So
					1	2
3	4	5	6	7	8	9
10	11	12	13	14	15	16
17	18	19	20	21	22	23
24	25	26	27	28	29	30

Juli 2013						
Mo	Di	Mi	Do	Fr	Sa	So
1	2	3	4	5	6	7
8	9	10	11	12	13	14
15	16	17	18	19	20	21
22	23	24	25	26	27	28
29	30	31				

August 2013						
Mo	Di	Mi	Do	Fr	Sa	So
			1	2	3	4
5	6	7	8	9	10	11
12	13	14	15	16	17	18
19	20	21	22	23	24	25
26	27	28	29	30	31	

Anreisetag

nach Absprache

Anreisemöglichkeit nach Ficulle

Von Florenz, auf der Autobahn A1 kommend, Ausfahrt Fabro. Man folgt den Ausschilderungen nach Ficulle, fährt durch Ficulle, nach circa 4 km steht auf der rechten Seite ein Schild, man folgt dem abgehenden Weg und erreicht Walden nach 600 m. Von Rom kommend - Ausfahrt Orvieto, man folgt wiederum den Ausschilderungen nach Ficulle. Aus dieser Richtung liegt Walden dann 4 km vor Ficulle.

Preise

Die Preise enthalten die (etwaig anfallende) Umsatzsteuer und setzen sich wie folgt zusammen aus den je nach Saison variierenden Mietkosten und den verbrauchsabhängigen Neben- und ggf. Zusatzkosten:

Zeitraum

01. Jan. bis 30. Jun. : 650 EUR/Woche
 01. Jul. bis 31. Aug. : 700 EUR/Woche
 01. Sep. bis 22. Dez. : 650 EUR/Woche

Zusatz

Hauptsaison (Juli, August, Weihachten, Ostern)
 700 Euro fuer Tremotino, 750 Euro fuer Biancaneve
 Nebensaison (alle anderen Monate)
 650 Euro
 diese Preise gelten fuer 4 Personen, jede weitere Person kostet 20 Euro pro Tag

Nebenkosten

30/40 Euro Endreinigung

Die vorgenannten Angaben zu den Konditionen für eine Anmietung stellen lediglich eine saisonale Preisübersicht und kein konkretes Vermietungsangebot dar. Gerne nenne ich Ihnen auf Anfrage einen Endpreis für eine von Ihnen angefragte Zeit.

Kontakt

Ansprechpartnerin
 Frau Armbruester

Telefon
 0039-0763-86440

Wir sprechen

Wir übernehmen keine Haftung für die Richtigkeit der Angaben. Stand: 27.05.2012

URL (Detailansicht): <http://www.ferienwohnungen.de/ferienwohnung/2085/>
URL (dieser Druckansicht): <http://www.ferienwohnungen.de/ferienwohnung/2085/druckansicht/>
URL (PDF-Datei): <http://www.ferienwohnungen.de/ferienwohnung/2085/druckansicht-2085.pdf>