



Top ausgestattete Ferienwohnung/Wanderreitstation mit Wintergarten und eigenem Hof.



Wintergarten

Beschreibung der Ferienwohnung

Unser Haus liegt direkt am Ortrand von Mertesheim und grenzt unmittelbar an das Naturschutzgebiet "Grünstadter Berg" und den Eisbach.

Die neu renovierte FeWo ist 75 qm groß und hat einen eigenen Wintergarten und Hof. Dort lässt es sich herrlich grillen und die Sicht auf den schönen Garten und die Pferde genießen. Sie verfügt über eine voll ausgestattete Küche mit Essecke, ein Tageslichtbad, ein Wohnzimmer mit Kamin und TV, sowie ein separates Schlafzimmer. Hunde und Pferde sind willkommen.

Baujahr: 1984 **Renovierung in:** 2011

Lage von Mertesheim



Land
Deutschland

Bundesland
Rheinland-Pfalz

Region
Bad Dürkheim, Pfalz, Deutsche Weinstraße

Ort
67271 Mertesheim

Beschreibung der Umgebung

Eingebettet zwischen der Deutschen Weinstraße und dem Pfälzer Wald, liegt die Grünstadter Ortsgemeinde Mertesheim idyllisch im Eistal gelegen. Die kleinste Gemeinde des Landkreises wurde bereits 771 erstmalig erwähnt und ist heute bekannt als Wallfahrtsstätte zum heiligen Valentin.

Das Eistal selbst ist Teil des Naturparks Pfälzer Wald und die Region insgesamt bekannt für ihre gemütlichen Weinfeste und die besondere Pfälzer Art.




Grünstadter Berg

Freizeitmöglichkeiten

Ballooning, Freizeitbad, Golf, Kegeln, Kutschfahrten, Mountainbiken, Radfahren, Reiten, Schwimmen, Thermalbäder, Wandern, Weinproben

Besonderheiten der Ferienwohnung

 Haustiere auf Anfrage,  Nichtraucher

Verpflegung

Brötchendienst, Frühstück auf Wunsch, Halbpension, Selbstverpflegung, Vollpension

Aufteilung der Ferienwohnung

Personen	Zimmer
max. 5	<input type="checkbox"/> 1 Wohnzimmer
	<input type="checkbox"/> 1 Schlafzimmer
	<input type="checkbox"/> 1 Badezimmer
Wohnfläche	<input type="checkbox"/> 1 Küche
	<input type="checkbox"/> 1 Essecke
75 qm	<input type="checkbox"/> 1 Wintergarten

Ausstattung Innen

Extras
Heizung, Kaminofen, Safe, Tresor, Ventilator

Schlafbereich
2 Einzelbetten, 1 Etagenbett, Bettwäsche vorhanden, Schlafsofa

Küche und Haushaltsgegenstände
4-Zonen Cerankochfeld, Backofen, Dunstabzugshaube, Einbauküche, Espressomaschine, Geschirrspüler, Kaffeemaschine, Kühlschrank, Mikrowelle, Staubsauger, Toaster, Wasserkocher

Bad und Sanitär
Duschbad, Handtücher vorhanden, WC

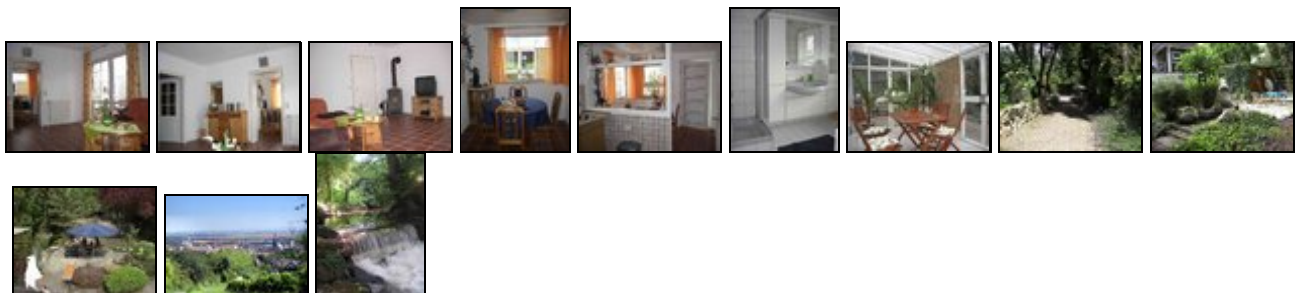
Kinder
1 Kinderbett

Unterhaltung und Kommunikation
DVB-S, DVD-Player, Empfang deutschsprachiger TV-Programme, Fernseher, HIFI-Anlage, Internetzugang (DSL), Radio, SAT-Anlage, Spielekonsole

Ausstattung Außen

Fahrradschuppen, Garten, Gartenmöbel, Gartenteich, Grill, PKW-Stellplatz, Pferdebox, Wintergarten

Bilder



Anreisetag

nach Absprache

Anreisemöglichkeit nach Mertesheim

Mertesheim liegt verkehrsgünstig wenige Kilometer von der A6 entfernt bei Grünstadt. Alternativ steht im Ort auch ein Bahnhof zur Verfügung, welcher von der FeWo in weniger als 5 Minuten zu Fuß erreicht werden kann.

Preise

Die Preise enthalten die (etwaig anfallende) Umsatzsteuer und setzen sich wie folgt zusammen aus den je nach Saison variierenden Mietkosten und den verbrauchsabhängigen Neben- und ggf. Zusatzkosten:

Zeitraum

01. Jan. bis 31. Nov.: 30 EUR/Tag

Einheit

Die Preise sind gültig für 1 Person.

Zusatz

Übernachtung für 1/2 Personen 30/45 €

weitere Person(Kinder bis 7 J. frei) 8 €

Endreinigung (ab 3 Tg. incl.) 15 €

Hund einfach / voll 3/8 €

Box/Offenstall mit Paddock 15 €

Weidepaddock 12 €

Abendmenü warm/kalt 15 / 10 €

Frühstück 8 €

Wanderreiter Pauschal 59 €

Die vorgenannten Angaben zu den Konditionen für eine Anmietung stellen lediglich eine saisonale Preisübersicht und kein konkretes Vermietungsangebot dar. Gerne nenne ich Ihnen auf Anfrage einen Endpreis für eine von Ihnen angefragte Zeit.

Kontakt

Ansprechpartner

Herr Torsten Thome

Telefon

06359-9297035

Telefax

06359-9296115

Mobil

0172-7347579

Wir sprechen



deutsch



englisch

Wir übernehmen keine Haftung für die Richtigkeit der Angaben. Stand: 27.05.2012

URL (Detailansicht): <http://www.ferienwohnungen.de/ferienwohnung/20803/>
URL (dieser Druckansicht): <http://www.ferienwohnungen.de/ferienwohnung/20803/druckansicht/>
URL (PDF-Datei): <http://www.ferienwohnungen.de/ferienwohnung/20803/druckansicht-20803.pdf>