



Sie erwartet ein gepflegtes Ambiente in einer gemütlichen, komfortablen Ferienwohnung mit Flair und Charme.
Motto: "Ankommen und wohlfühlen".



Hausansicht

Beschreibung der Ferienwohnung

EG.: Diele: Garderobe, Schrank, Spiegel. Küche mit Vollausrüstung. Wohnzimmer: Wohnlandschaft 125 X 245 Glastisch, SAT-TV, Esstisch, 3 Stühle, kleines Glasregal, Treppe zum OG. Schlafzimmer: Doppelbett 160 x 200, Highboard, Radio. Sessel. Kl. Raum als begehbarer Kleiderschrank. Bad: Wannenbad, WC, Glasregal, Fön. Wohn- und Schlafzimmer gartenseitig. Küche und Bad straßenseitig. + Sonnenterrasse 20 qm in Südlage. Belegung bis 3 Personen möglich. " Alles drin - aber günstig! "

Baujahr: 1996 **Renovierung in:** 2010

Lage von Berlin



Land
Deutschland

Bundesland
Berlin

Stadtteil
Steglitz-Zehlendorf

Ort
14167 Berlin

Straße
Seehofstr. 93

Beschreibung der Umgebung

Verkehrsgünstig im Süden Berlins. Bushaltestelle in unmittelbarer Nähe. S-Bahn Zehlendorf mit Bus oder fußläufig schnell erreichbar. Mit der S-Bahn oder U-Bahn sind Sie in wenigen Minuten in der Berliner City. Idealer Ausgangspunkt für das südliche Berliner Umland und Potsdam. Spreewald, Dresden oder Meißen sind mit einer Tagestour zu erreichen. Berlin mit den unzähligen touristischen Attraktionen muss man kennenlernen.

Herzlich willkommen!

Freizeitmöglichkeiten

Sauna, Shopping, Sightseeing, Wellness, Zoo

Zusätzlich

Konzertbesuche, Theater, Ausstellungen oder alles was Spaß macht

Besonderheiten der Ferienwohnung



Nichtraucher

Aufteilung der Ferienwohnung

Personen

max. 3

Wohnfläche

52 qm

Zimmer

- 1 Wohnzimmer
- 1 Schlafzimmer
- 1 Badezimmer
- 1 Küche
- 1 Diele

Ausstattung Innen

Extras

Fußbodenheizung

Schlafbereich

1 Doppelbett, Bettwäsche vorhanden, Schlafsofa

Küche und Haushaltsgegenstände

4-Zonen Cerankochfeld, Backofen, Dunstabzugshaube, Eierkocher, Einbauküche, Gefrierfach, Geschirrspüler, Kaffeemaschine, Kühlschrank, Mikrowelle, Staubsauger, Toaster, Wasserkocher

Bad und Sanitär

Föhn, Handtücher vorhanden, Vollbad, WC

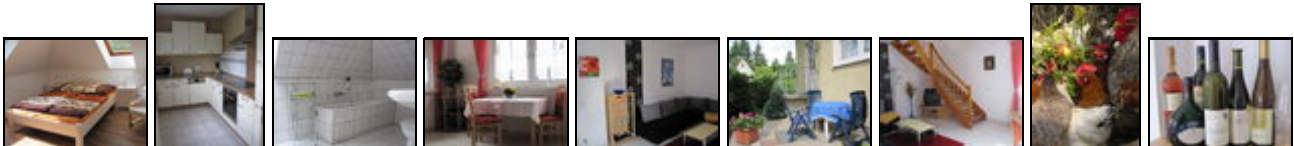
Unterhaltung und Kommunikation

Fernseher, Radio, SAT-Anlage

Ausstattung Außen

Gartenmöbel, Terrasse

Bilder



Belegungsplan

(letzte Aktualisierung am 10.05.2012)

frei
 belegt
 keine Angabe

Mai 2012							Juni 2012							Juli 2012							August 2012						
Mo	Di	Mi	Do	Fr	Sa	So	Mo	Di	Mi	Do	Fr	Sa	So	Mo	Di	Mi	Do	Fr	Sa	So	Mo	Di	Mi	Do	Fr	Sa	So
	1	2	3	4	5	6					1	2	3							1			1	2	3	4	5
7	8	9	10	11	12	13	4	5	6	7	8	9	10	2	3	4	5	6	7	8	6	7	8	9	10	11	12
14	15	16	17	18	19	20	11	12	13	14	15	16	17	9	10	11	12	13	14	15	13	14	15	16	17	18	19
21	22	23	24	25	26	27	18	19	20	21	22	23	24	16	17	18	19	20	21	22	20	21	22	23	24	25	26
28	29	30	31				25	26	27	28	29	30		23	24	25	26	27	28	29	27	28	29	30	31		
														30	31												

September 2012						
Mo	Di	Mi	Do	Fr	Sa	So
					1	2
3	4	5	6	7	8	9
10	11	12	13	14	15	16
17	18	19	20	21	22	23
24	25	26	27	28	29	30

Oktober 2012						
Mo	Di	Mi	Do	Fr	Sa	So
1	2	3	4	5	6	7
8	9	10	11	12	13	14
15	16	17	18	19	20	21
22	23	24	25	26	27	28
29	30	31				

November 2012						
Mo	Di	Mi	Do	Fr	Sa	So
			1	2	3	4
5	6	7	8	9	10	11
12	13	14	15	16	17	18
19	20	21	22	23	24	25
26	27	28	29	30		

Dezember 2012						
Mo	Di	Mi	Do	Fr	Sa	So
					1	2
3	4	5	6	7	8	9
10	11	12	13	14	15	16
17	18	19	20	21	22	23
24	25	26	27	28	29	30
31						

Januar 2013						
Mo	Di	Mi	Do	Fr	Sa	So
	1	2	3	4	5	6
7	8	9	10	11	12	13
14	15	16	17	18	19	20
21	22	23	24	25	26	27
28	29	30	31			

Februar 2013						
Mo	Di	Mi	Do	Fr	Sa	So
				1	2	3
4	5	6	7	8	9	10
11	12	13	14	15	16	17
18	19	20	21	22	23	24
25	26	27	28			

März 2013						
Mo	Di	Mi	Do	Fr	Sa	So
				1	2	3
4	5	6	7	8	9	10
11	12	13	14	15	16	17
18	19	20	21	22	23	24
25	26	27	28	29	30	31

April 2013						
Mo	Di	Mi	Do	Fr	Sa	So
1	2	3	4	5	6	7
8	9	10	11	12	13	14
15	16	17	18	19	20	21
22	23	24	25	26	27	28
29	30					

Mai 2013						
Mo	Di	Mi	Do	Fr	Sa	So
		1	2	3	4	5
6	7	8	9	10	11	12
13	14	15	16	17	18	19
20	21	22	23	24	25	26
27	28	29	30	31		

Juni 2013						
Mo	Di	Mi	Do	Fr	Sa	So
					1	2
3	4	5	6	7	8	9
10	11	12	13	14	15	16
17	18	19	20	21	22	23
24	25	26	27	28	29	30

Juli 2013						
Mo	Di	Mi	Do	Fr	Sa	So
1	2	3	4	5	6	7
8	9	10	11	12	13	14
15	16	17	18	19	20	21
22	23	24	25	26	27	28
29	30	31				

August 2013						
Mo	Di	Mi	Do	Fr	Sa	So
			1	2	3	4
5	6	7	8	9	10	11
12	13	14	15	16	17	18
19	20	21	22	23	24	25
26	27	28	29	30	31	

Anreisetag

nach Absprache

Anreisemöglichkeit nach Berlin

Sie können mit dem PKW (kostenlose Parkplätze auf der Straße), mit der Bahn oder per Flugzeug anreisen.

Preise

Die Preise enthalten die (etwaig anfallende) Umsatzsteuer und setzen sich wie folgt zusammen aus den je nach Saison variierenden Mietkosten und den verbrauchsabhängigen Neben- und ggf. Zusatzkosten:

Zeitraum

03. Okt. bis 31. Dez.: 40 EUR/Nacht

Einheit

Die Preise sind gültig bis 2 Personen.

Nebenkosten

Endreinigung, Bettwäsche, Handtücher und Strom sind im Preis enthalten. Haustiere auf Anfrage / gebührenpflichtig
Anreise ab 14.00 Uhr / Abreise ca 10.00 Uhr
bzw. nach Absprache

Zusatz

Übernachtungspreis für 2 Personen
bis 6 Übernachtungen 45.00 Euro/Nacht
ab 7 Übernachtungen 40,00 Euro/Nacht
Dritte Person jeweils 12,00 Euro/Nacht
Zahlung: 50% nach Eingang der Buchungsbestätigung,
50% bei Schlüsselübergabe.
Die Vermietung erfolgt bei einer Buchung von
mindestens 3 Übernachtungen.
Wir stellen Ihnen umfangreiche Informationen
über Berlin zur Verfügung.

Die vorgenannten Angaben zu den Konditionen für eine Anmietung stellen lediglich eine saisonale Preisübersicht und kein konkretes Vermietungsangebot dar. Gerne nenne ich Ihnen auf Anfrage einen Endpreis für eine von Ihnen

angefragte Zeit.


Kontakt

Ansprechpartner
Herr Werner Bieler

Telefon
030 8176645

Mobil
0178 4117901

Wir sprechen

 deutsch

Wir übernehmen keine Haftung für die Richtigkeit der Angaben. Stand: 27.05.2012

URL (Detailansicht): <http://www.ferienwohnungen.de/ferienwohnung/20793/>
URL (dieser Druckansicht): <http://www.ferienwohnungen.de/ferienwohnung/20793/druckansicht/>
URL (PDF-Datei): <http://www.ferienwohnungen.de/ferienwohnung/20793/druckansicht-20793.pdf>