



Ferienwohnung 29 im Haus Baltic für 2-3 Personen, helle, freundliche 1-Zimmer-Wohnung mit raumhohen Sprossenfenstern, überdachter Balkon nach West



Sellin, Haus Baltic

Beschreibung der Ferienwohnung

Gemütlicher Wohn-/Schlafbereich, Schlafcouch für 2 Personen, separate Schlafnische unter der Dachschräge mit Bett für 2 Personen mit Dachflächenfenster, Möblierung in Kiefer-Massivholz gelaugt, integrierte Winkelküche mit moderner Ausstattung, Abstellraum unter der Dachschräge, Pkw-Stellplatz Nr. 29 in der Tiefgarage (maximale Einfahrtshöhe 1,89 Meter).

Baujahr: 1994

Lage von Ostseebad Sellin



Land

Deutschland

Bundesland

Mecklenburg-Vorpommern

Region

Ostsee-Insel Rügen

Ort

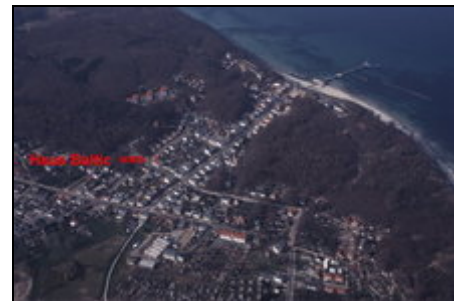
18586 Ostseebad Sellin

Straße

August-Bebel-Straße 5

Beschreibung der Umgebung

Sellin ist das zweitgrößte Ostseebad auf Rügen. Die Seebrücke mit Schiffsanleger am Hochufer ist eine besondere Attraktion. Mit einer Tauchgondel können Sie trockenen Fußes in der Ostsee versinken. Einen ausgedehnten Buchenwald und die zahlreichen Geschäfte sowie das attraktive Erlebnisbad können Sie zu Fuß erreichen.



Luftbild Sellin Haus Baltic

Freizeitmöglichkeiten

Angeln, Bootstouren, Fitness, Freizeitbad, Kartbahn, Meerwasserschwimmbad, Radfahren, Schwimmen, Shopping, Sommer-Rodelbahn, Surfen, Tauchen, Wandern, Wellness

Besonderheiten der Ferienwohnung



Haustiere auf Anfrage,  Nichtraucher

Verpflegung

Selbstverpflegung

Aufteilung der Ferienwohnung

Personen

max. 3

Wohnfläche

32 qm

Zimmer

- 1 Wohn- / Schlafzimmer
- 1 offene Küche
- 1 Schlafnische (Dachschräge)
- 1 Abstellraum (Dachschräge)
- 1 Bad mit Dusche



Grundriss

Ausstattung Innen

Extras

Heizung

Schlafbereich

1 Doppelbett, Bettwäsche vorhanden, Schlafsofa

Küche und Haushaltsgegenstände

4-Plattenherd, Backofen, Einbauküche, Gefrierfach, Kaffeemaschine, Kühlschrank, Mixer, Staubsauger, Toaster, Wasserkocher

Bad und Sanitär

Duschbad, Handtücher vorhanden, WC, Wäscheständer

Unterhaltung und Kommunikation

CD-Player, DVD-Player, Empfang deutschsprachiger TV-Programme, Fernseher, HIFI-Anlage, Internetzugang (DSL), Kabel-TV, Radio, Telefon, W-LAN

Zusätzlich

Stereo-Radio mit mp3 / SD-Karten-Schacht

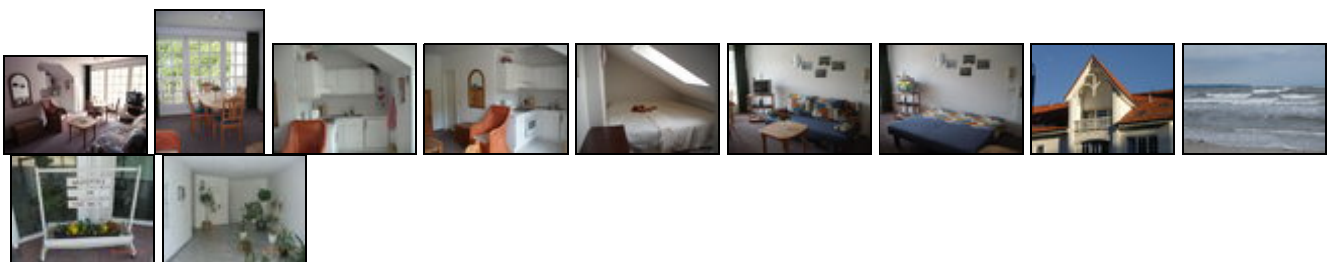
Ausstattung Außen

Balkon, Tiefgaragenstellplatz

Zusätzlich

Lift, Balkonmöbel für den Sommer

Bilder



Belegungsplan

(letzte Aktualisierung am 25.05.2012)

frei
 belegt
 keine Angabe

Mai 2012							Juni 2012							Juli 2012							August 2012						
Mo	Di	Mi	Do	Fr	Sa	So	Mo	Di	Mi	Do	Fr	Sa	So	Mo	Di	Mi	Do	Fr	Sa	So	Mo	Di	Mi	Do	Fr	Sa	So
	1	2	3	4	5	6					1	2	3							1			1	2	3	4	5
7	8	9	10	11	12	13	4	5	6	7	8	9	10	2	3	4	5	6	7	8	6	7	8	9	10	11	12
14	15	16	17	18	19	20	11	12	13	14	15	16	17	9	10	11	12	13	14	15	13	14	15	16	17	18	19
21	22	23	24	25	26	27	18	19	20	21	22	23	24	16	17	18	19	20	21	22	20	21	22	23	24	25	26
28	29	30	31				25	26	27	28	29	30		23	24	25	26	27	28	29	27	28	29	30	31		
														30	31												

September 2012							Oktober 2012							November 2012							Dezember 2012						
Mo	Di	Mi	Do	Fr	Sa	So	Mo	Di	Mi	Do	Fr	Sa	So	Mo	Di	Mi	Do	Fr	Sa	So	Mo	Di	Mi	Do	Fr	Sa	So
					1	2	1	2	3	4	5	6	7				1	2	3	4						1	2
3	4	5	6	7	8	9	8	9	10	11	12	13	14	5	6	7	8	9	10	11	3	4	5	6	7	8	9
10	11	12	13	14	15	16	15	16	17	18	19	20	21	12	13	14	15	16	17	18	10	11	12	13	14	15	16
17	18	19	20	21	22	23	22	23	24	25	26	27	28	19	20	21	22	23	24	25	17	18	19	20	21	22	23
24	25	26	27	28	29	30	29	30	31					26	27	28	29	30			24	25	26	27	28	29	30
																					31						

Januar 2013							Februar 2013							März 2013							April 2013						
Mo	Di	Mi	Do	Fr	Sa	So	Mo	Di	Mi	Do	Fr	Sa	So	Mo	Di	Mi	Do	Fr	Sa	So	Mo	Di	Mi	Do	Fr	Sa	So
	1	2	3	4	5	6					1	2	3					1	2	3	1	2	3	4	5	6	7
7	8	9	10	11	12	13	4	5	6	7	8	9	10	4	5	6	7	8	9	10	8	9	10	11	12	13	14
14	15	16	17	18	19	20	11	12	13	14	15	16	17	11	12	13	14	15	16	17	15	16	17	18	19	20	21
21	22	23	24	25	26	27	18	19	20	21	22	23	24	18	19	20	21	22	23	24	22	23	24	25	26	27	28
28	29	30	31				25	26	27	28				25	26	27	28	29	30	31	29	30					

Mai 2013							Juni 2013							Juli 2013							August 2013						
Mo	Di	Mi	Do	Fr	Sa	So	Mo	Di	Mi	Do	Fr	Sa	So	Mo	Di	Mi	Do	Fr	Sa	So	Mo	Di	Mi	Do	Fr	Sa	So
		1	2	3	4	5						1	2	1	2	3	4	5	6	7				1	2	3	4
6	7	8	9	10	11	12	3	4	5	6	7	8	9	8	9	10	11	12	13	14	5	6	7	8	9	10	11
13	14	15	16	17	18	19	10	11	12	13	14	15	16	15	16	17	18	19	20	21	12	13	14	15	16	17	18
20	21	22	23	24	25	26	17	18	19	20	21	22	23	22	23	24	25	26	27	28	19	20	21	22	23	24	25
27	28	29	30	31			24	25	26	27	28	29	30	29	30	31					26	27	28	29	30	31	

Anreisetag

nach Absprache

Anresemöglichkeit nach Ostseebad Sellin

Anreise

- Kleinbahn "Rasender Roland" bis Sellin-Ost
- ICE bis Binz, von dort mit dem Bus
- Flugzeug bis Gütlin, von dort mit dem Taxi

Preise

Zeitraum

07. Jan. bis 31. Mär. : 35 EUR/Nacht
31. Mär. bis 23. Jun. : 45 EUR/Nacht
23. Jun. bis 01. Sep. : 55 EUR/Nacht
01. Sep. bis 20. Okt. : 45 EUR/Nacht
20. Okt. bis 22. Dez. : 35 EUR/Nacht
22. Dez. bis 05. Jan. : 45 EUR/Nacht

Zusatz

Unsere Preise beinhalten einen Satz Bettwäsche, Handtücher und Geschirrtücher für die angemeldete Anzahl der Personen.
Endreinigung inklusiv.
1 Tiefgaragenplatz inklusiv.
LAN inklusiv.

Einheit

Die Preise sind gültig pro Objekt.

Nebenkosten

ortsübliche Kurtaxe.

Telefonkosten werden nachträglich abgerechnet.

Bei einem Aufenthalt von weniger als 4 Nächten erhöht sich der Preis pro Nacht um 20 %.

Pro Haustier und Nacht berechnen wir zusätzlich 5,00 Euro.

Kontakt

Ansprechpartner

Herr Holger Eßmann-Starbatty

Telefon

+49 6074 7288579

Telefax

+49 6074 7288581

Mobil

+49 160 90906359

Wir sprechen



deutsch



englisch

Wir übernehmen keine Haftung für die Richtigkeit der Angaben. Stand: 27.05.2012

URL (Detailansicht): <http://www.ferienwohnungen.de/ferienwohnung/20781/>
URL (dieser Druckansicht): <http://www.ferienwohnungen.de/ferienwohnung/20781/druckansicht/>
URL (PDF-Datei): <http://www.ferienwohnungen.de/ferienwohnung/20781/druckansicht-20781.pdf>