



Gemütliche Ferienwohnung Bj. 2002, im Herzen der Holsteinischen Schweiz. Umgeben von zahlreichen Wäldern, Seen und Wiesen, S-H-Seenplatte.



so geht's zur Ferienwohnung

Beschreibung der Ferienwohnung

Ferienwohnung 1
2,5 Zimmer Ferienwohnung 1.OG.75 qm, Wohnraum mit Polstermöbeln, Satellitenfernsehen, DVD Player, Stereoanlage; großzügige Ausst. Schlafzimmer,Doppelbett,TV,kl.Zimmer b. 2 Pers. Küche Vollausrüstung Kühlkombi,Gesch.sp. Umluftbackofen,Waschmaschine, Wäschetrockner, Bad,WC,Geschirr,Gartengrill,

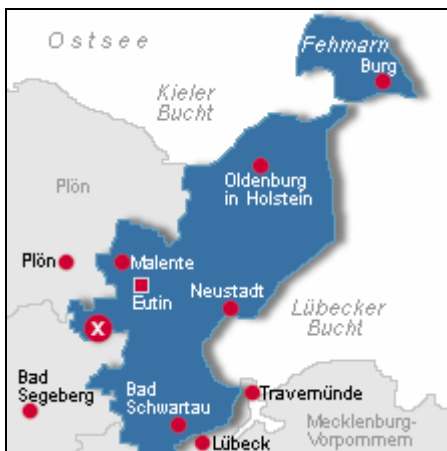
zus. Schlafzimmer m Doppelbetten sowie ausklappbares 2 er Schlafsofa auf gleicher Ebene,
Dachgeschoß m. 4 Schlafplätzen
2 Pferdeboxen, Paddock, Sattelkammer, Wiese buchbar
Baujahr: 2002

Alle Unterkünfte in diesem Objekt

- Ferienwohnung Charlottenhof EG
- Ferienwohnung Charlottenhof OG

30 qm max. 4 Personen
75 qm max. 7 Personen

Lage von Bosau



Land
Deutschland

Bundesland
Schleswig-Holstein

Region
Holsteinische Schweiz

Ort
23715 Bosau

Straße
Brackrade 15

Beschreibung der Umgebung

Bosau-Brackrade liegt mitten in der Holsteinischen Schweiz am Ostufer des Großen Plöner Sees, 4 km entfernt und ist umgeben von viel Natur, Wäldern, Feldern und Wiesen,Flüssen und Seen. Die reizvolle Landschaft der Seenplatte ist bestens geeignet für viele Aktivitäten an der frischen Luft. Die Städte Plön und Eutin sind etwa 9 km entfernt. In Hutzfeld ca. 800m vom OT Brackrade entfernt befindet sich die Infrastruktur des täglichen Bedarfs. Auf dem Charlottenhof befindet sich eine Zahnarztpraxis.



Blick in den Garten

Freizeitmöglichkeiten

Angeln, Ballooning, Bootstouren, Freizeitpark, Golf, Hochseeangelfahrten, Jagen, Kanufahren, Kutschfahrten, Nordic-Walking, Radfahren, Reiten, Schwimmen, Segelbootverleih, Segeln, Segelschule, Shopping, Wandern

Besonderheiten der Ferienwohnung

 Haustiere auf Anfrage,  Nichtraucher

Urlaubsideen

Angelobjekt

Der in ca. 3,5 km Entfernung befindliche "Große Plöner See" bietet hervorragende Voraussetzungen für "Petri-Jünger". [Gruppenunterkunft](#)

Beide Ferienwohnungen sind individuell kombinierbar. Gruppen bis zu 10 Personen lassen sich in separaten Zwei- bzw. Dreibettbereichen unterbringen. [Langzeitvermieter](#)

Für Langzeitmieter bieten wir Sondertarife an. Rufen Sie uns jederzeit an, oder senden Sie eine E-Mail. [Sport- und Aktivurlaub](#)

Der "Große Plöner See" gilt als ein hervorragendes Segelrevier. Rund um den See gibt es einige Segelvereine, so dass man viele Gleichgesinnte treffen kann. [Unterkunft für Motorradfahrer](#)

Biker sind ebenfalls herzlich willkommen. Wir besitzen jeder eine "Trude" (VS 1400) und wenn es die Zeit erlaubt, sind auch wir unterwegs. Hier gibt es viele schöne Strecken, sowohl für "kurvensüchtige" oder "Sehleute". [Urlaub/Ferien auf dem Bauernhof](#)

Wir betreiben keinen Bauernhof im klassischen Sinn. Wir haben aber einen sehr großen Hühnerhof, Katzen und Hunde. Zwei Pferdeboxen sowie Paddock und Sattelkammer sind vorhanden. Sie finden zahlreiche Ausreitmöglichkeiten. [Urlaub/Ferien mit dem Pferd](#)

Auf unserem Gelände befinden sich zwei große Pferdeboxen. Der angrenzende Paddock bietet Freiraum. Die Sattelkammer und Futterkammer liegen im Stall. Ein paar Cavallettis und Hindernisse stehen zur Verfügung.

Verpflegung

Selbstverpflegung

Aufteilung der Ferienwohnung

Personen

max. 7

Wohnfläche

75 qm

Zimmer

- 1 Wohnzimmer
- 2 Schlafzimmer
- 1 Badezimmer
- 1 Dachgeschoß
- 1 Zimmer

Grundriss



Ausstattung Innen

Extras

Fliegenschutzgitter, Heizung

Schlafbereich

1 Einzelbett, 2 Doppelbetten, Bettwäsche vorhanden, Schlafsofa

Küche und Haushaltsgegenstände

4-Plattenherd, Backofen, Bügelbrett, Bügeleisen, Dunstabzugshaube, Eierkocher, Einbauküche, Fondue, Gefrierfach, Gefriertruhe, Geschirrspüler, Kaffeemaschine, Kühlschrank, Mikrowelle, Mixer, Raclette, Staubsauger, Toaster,

Wasserkocher

Bad und Sanitär

Föhn, Handtücher vorhanden, Trockner, Waschmaschine, Wäscheständer

Kinder

Kinderhochstuhl

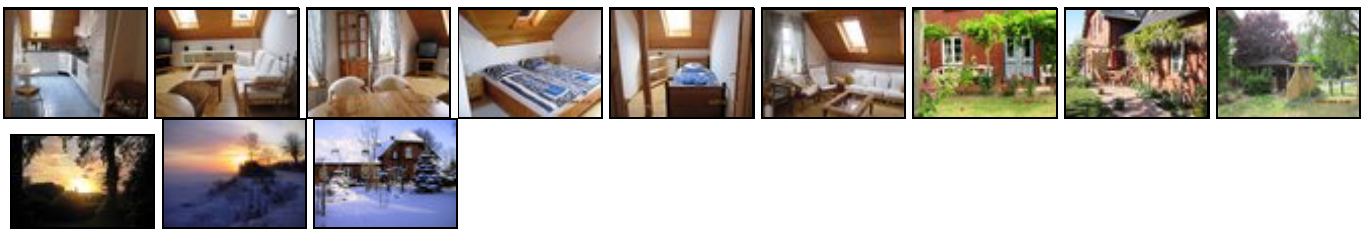
Unterhaltung und Kommunikation

CD-Player, DVB-S, DVD-Player, Fernseher, HIFI-Anlage, SAT-Anlage, Spielesammlung

Ausstattung Außen



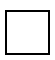
Fahrradständer, Feuerstelle, Garagenstellplatz für Motorräder, Garten, Gartenhaus, Gartenmöbel, Grill, Liegen, PKW-Stellplatz, Pferdebox, Terrasse

Bilder



Belegungsplan

(letzte Aktualisierung am 01.05.2012)

 frei  belegt  keine Angabe

Mai 2012							Juni 2012							Juli 2012							August 2012						
Mo	Di	Mi	Do	Fr	Sa	So	Mo	Di	Mi	Do	Fr	Sa	So	Mo	Di	Mi	Do	Fr	Sa	So	Mo	Di	Mi	Do	Fr	Sa	So
	1	2	3	4	5	6					1	2	3							1			1	2	3	4	5
7	8	9	10	11	12	13	4	5	6	7	8	9	10	2	3	4	5	6	7	8	6	7	8	9	10	11	12
14	15	16	17	18	19	20	11	12	13	14	15	16	17	9	10	11	12	13	14	15	13	14	15	16	17	18	19
21	22	23	24	25	26	27	18	19	20	21	22	23	24	16	17	18	19	20	21	22	20	21	22	23	24	25	26
28	29	30	31				25	26	27	28	29	30		23	24	25	26	27	28	29	27	28	29	30	31		
														30	31												

September 2012							Oktober 2012							November 2012							Dezember 2012						
Mo	Di	Mi	Do	Fr	Sa	So	Mo	Di	Mi	Do	Fr	Sa	So	Mo	Di	Mi	Do	Fr	Sa	So	Mo	Di	Mi	Do	Fr	Sa	So
					1	2	1	2	3	4	5	6	7				1	2	3	4						1	2
3	4	5	6	7	8	9	8	9	10	11	12	13	14	5	6	7	8	9	10	11	3	4	5	6	7	8	9
10	11	12	13	14	15	16	15	16	17	18	19	20	21	12	13	14	15	16	17	18	10	11	12	13	14	15	16
17	18	19	20	21	22	23	22	23	24	25	26	27	28	19	20	21	22	23	24	25	17	18	19	20	21	22	23
24	25	26	27	28	29	30	29	30	31					26	27	28	29	30			24	25	26	27	28	29	30
																					31						

Januar 2013							Februar 2013							März 2013							April 2013						
Mo	Di	Mi	Do	Fr	Sa	So	Mo	Di	Mi	Do	Fr	Sa	So	Mo	Di	Mi	Do	Fr	Sa	So	Mo	Di	Mi	Do	Fr	Sa	So
	1	2	3	4	5	6					1	2	3					1	2	3	1	2	3	4	5	6	7
7	8	9	10	11	12	13	4	5	6	7	8	9	10	4	5	6	7	8	9	10	8	9	10	11	12	13	14
14	15	16	17	18	19	20	11	12	13	14	15	16	17	11	12	13	14	15	16	17	15	16	17	18	19	20	21
21	22	23	24	25	26	27	18	19	20	21	22	23	24	18	19	20	21	22	23	24	22	23	24	25	26	27	28
28	29	30	31				25	26	27	28				25	26	27	28	29	30	31	29	30					

Mai 2013							Juni 2013							Juli 2013							August 2013						
Mo	Di	Mi	Do	Fr	Sa	So	Mo	Di	Mi	Do	Fr	Sa	So	Mo	Di	Mi	Do	Fr	Sa	So	Mo	Di	Mi	Do	Fr	Sa	So
		1	2	3	4	5						1	2	1	2	3	4	5	6	7				1	2	3	4
6	7	8	9	10	11	12	3	4	5	6	7	8	9	8	9	10	11	12	13	14	5	6	7	8	9	10	11
13	14	15	16	17	18	19	10	11	12	13	14	15	16	15	16	17	18	19	20	21	12	13	14	15	16	17	18
20	21	22	23	24	25	26	17	18	19	20	21	22	23	22	23	24	25	26	27	28	19	20	21	22	23	24	25
27	28	29	30	31			24	25	26	27	28	29	30	29	30	31				26	27	28	29	30	31		

Anreisetag

nach Absprache

Anreisemöglichkeit nach Bosau

Mit einem Kfz über die A1 Lübeck/Puttgarden ist Brackrade von Hamburg und Berlin aus einfach zu erreichen.

Abfahrt Eutin, weiter auf der B76 Richtung Kiel/Eutin. Dann in die Alte Salzstraße/L306 Richtung Bosau/Pfingstberg abbiegen und von der L306 nach Brackrade rechts abbiegen.

Mit der Bahn in ca. 8 Kilometer Entfernung befindet sich der Eutiner- Bahnhof. Eine Abholung von dort ist nach vorheriger Absprache möglich.

Preise

Die Preise enthalten die (etwaig anfallende) Umsatzsteuer und setzen sich wie folgt zusammen aus den je nach Saison variierenden Mietkosten und den verbrauchsabhängigen Neben- und ggf. Zusatzkosten:

Zeitraum

01. Apr. bis 15. Okt.: 330 EUR/Woche

Zusatz

FeWo 1 = Woche 7 Tage ab 330,- €

FeWo 2 = Woche 7 Tage ab 220,- € siehe Website

Einheit

Die Preise sind gültig pro Objekt.

Kombipreis für beide Ferienwohnungen bitte Sonderpreise erfragen.

Nebenkosten

In den Mietpreisen sind jeweils enthalten:
Stromkosten, Bettwäsche, Handtücher, Stellplatz,
Garten/Grill Nutzung (term. Absprache) sowie
Müllentsorgung

Buchungsstornierung

bis 7 Tage vor Mietbeginn 25% der Mietkosten
danach sind 50% der jeweiligen Mietkosten zu erstatten.

Endreinigungspreise:

FeWo 1 = 35,- €

Fewo 2 = 25,- €

Anzahlung nach bestätigter Buchung 50%

Rest bei Anreise

Pferdeboxen, Paddock, Futter/Sattelkammer pro Pferd:
15,- € / tägl.

Die vorgenannten Angaben zu den Konditionen für eine Anmietung stellen lediglich eine saisonale Preisübersicht und kein konkretes Vermietungsangebot dar. Gerne nenne ich Ihnen auf Anfrage einen Endpreis für eine von Ihnen

angefragte Zeit.

Kontakt




Ansprechpartnerin
Frau Dr. Charlotte Jurenz

Telefon
04527 9830

Telefax
045279839

Mobil
01724313379

Wir sprechen

 deutsch  englisch  schwedisch

Wir übernehmen keine Haftung für die Richtigkeit der Angaben. Stand: 27.05.2012

URL (Detailansicht): <http://www.ferienwohnungen.de/ferienwohnung/20780/>
URL (dieser Druckansicht): <http://www.ferienwohnungen.de/ferienwohnung/20780/druckansicht/>
URL (PDF-Datei): <http://www.ferienwohnungen.de/ferienwohnung/20780/druckansicht-20780.pdf>