



Komfortable Ferienwohnung mit Garten und Terrasse zum Entspannen und Wohlfühlen



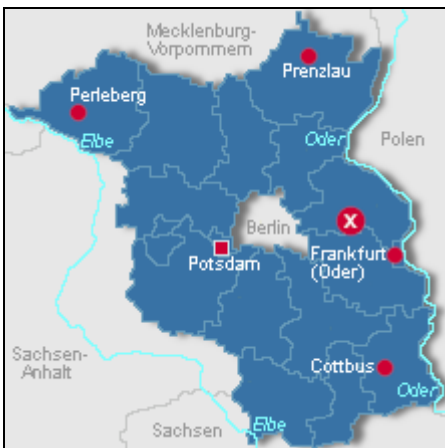
Beschreibung der Ferienwohnung

Die abgeschlossene Ferienwohnung steht unseren Gästen mit geräumigen 90qm Wohnfläche und separatem Eingang im Erdgeschoß des Hauses zur Verfügung. Das Haus befindet sich im Siedlungsbereich der Stadt Müncheberg, unmittelbar an der B 168. Ihr Fahrzeug parkt auf dem abgeschlossenen Grundstück neben dem Haus. Die Wohnung ist liebevoll, ideal für 2-4 Gäste eingerichtet.

Baujahr: 2002

Herzlich willkommen

Lage von Müncheberg



Land
Deutschland

Bundesland
Brandenburg

Region
Märkisch-Oderland

Ort
15374 Müncheberg

Beschreibung der Umgebung

Müncheberg liegt in einem wald- und seenreichen Gebiet im Umland von Berlin. Die vielen Badeseen in den umliegenden Orten wie z.B. die Kurstadt Buckow am Schermützelsee in der Märkischen Schweiz, das Barnimer Land mit dem Zoo in Eberswalde, das Schiffshebewerk-Niederfinow, sowie die waldreiche Schorfheide. Für Radler stehen gut ausgebaut Radwege zur Verfügung.



Freizeitmöglichkeiten

Angeln, Bootstouren, Fitness, Freizeitpark, Kegeln, Kutschfahrten, Minigolf, Nordic-Walking, Radfahren, Reiten, Sauna, Schwimmen, Segelfliegen, Spielbank, Wandern, Wellness

Besonderheiten der Ferienwohnung



Verpflegung

Selbstverpflegung

Aufteilung der Ferienwohnung

Personen

max. 4

Wohnfläche

90 qm

Zimmer

- 1 Wohnzimmer
- 2 Schlafzimmer
- 1 Badezimmer
- 1 Wohnküche

Ausstattung Innen

Extras

Fußbodenheizung, Heizung

Schlafbereich

2 Doppelbetten, Bettwäsche vorhanden

Küche und Haushaltsgegenstände

4-Zonen Cerankochfeld, Backofen, Bügeleisen, Einbauküche, Gefrierfach, Geschirrspüler, Kaffeemaschine, Kühlschrank, Mikrowelle, Staubsauger, Toaster, Wasserkocher

Bad und Sanitär

Duschbad, Föhn, Handtücher vorhanden, Vollbad, WC, Wäscheständer

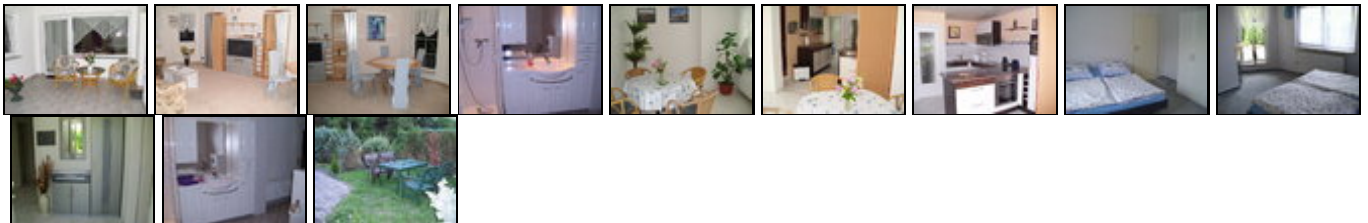
Unterhaltung und Kommunikation

Empfang deutschsprachiger TV-Programme, Fernseher, Radio, SAT-Anlage

Ausstattung Außen

Garten, Gartenmöbel, Grill, Liegen, PKW-Stellplatz, Terrasse

Bilder



Anreisetag

nach Absprache

Anreisemöglichkeit nach Müncheberg

Über den Bahnhof Müncheberg (Dahmsdorf) können Sie den Ort per Bahn aus Richtung Berlin erreichen.

Eine Verkehrsanbindung per Bus ist ebenfalls möglich. Anfahrt mit dem Auto aus Richtung Berlin: Östlicher Berliner Ring-Abfahrt Berlin-Hellersdorf/Strausberg-Müncheberg-weiter auf der B1-hinter

Preise

Die Preise enthalten die (etwaig anfallende) Umsatzsteuer und setzen sich wie folgt zusammen aus den je nach Saison variierenden Mietkosten und den verbrauchsabhängigen Neben- und ggf. Zusatzkosten:

Zeitraum

01. Jan. bis 31. Dez.: 40 EUR/Nacht

Zusatz

Der Preis ist gültig für das angebotene Objekt für 1-2 Personen inkl. Bettwäsche, Handtücher, Strom, Wasser, Heizung & Endreinigung. Für jede weitere Person beträgt der Preis 10 EUR/Nacht.

Einheit

Die Preise sind gültig bis 2 Personen.

Die vorgenannten Angaben zu den Konditionen für eine Anmietung stellen lediglich eine saisonale Preisübersicht und kein konkretes Vermietungsangebot dar. Gerne nenne ich Ihnen auf Anfrage einen Endpreis für eine von Ihnen angefragte Zeit.

Kontakt

Ansprechpartnerin

Frau Erika Bartel

Telefon

033432-89461

Telefax

033432-89452

Mobil

0172 3098205

Wir sprechen



deutsch

Wir übernehmen keine Haftung für die Richtigkeit der Angaben. Stand: 27.05.2012

URL (Detailansicht): <http://www.ferienwohnungen.de/ferienwohnung/20777/>
URL (dieser Druckansicht): <http://www.ferienwohnungen.de/ferienwohnung/20777/druckansicht/>
URL (PDF-Datei): <http://www.ferienwohnungen.de/ferienwohnung/20777/druckansicht-20777.pdf>