



Die Ferienwohnung "Rosalie" befindet sich im ersten Stock der fast 800 Jahre alten Geistmühle ...



**Beschreibung der Ferienwohnung**

Die Ferienwohnung "Rosalie" ist im OG der alten Mühle. Sie ist über einen separaten Eingang zu erreichen. Sie verfügt über einen Wohn-Essbereich mit Einbauküche, sowie ein Schlafzimmer und ein kleines Bad mit Dusche/WC. Im großen Garten gibt es einen eigenen Sitzplatz, Sonnenliegen und einen direkten Ausgang zum Badegelande. Die Fewo hat Seeblick und ist für zwei Personen geeignet. Hier könnte aber auch eine 3. Personen auf der Liege im WZ übernachten

**Baujahr:** 1226 **Renovierung in:** 2010

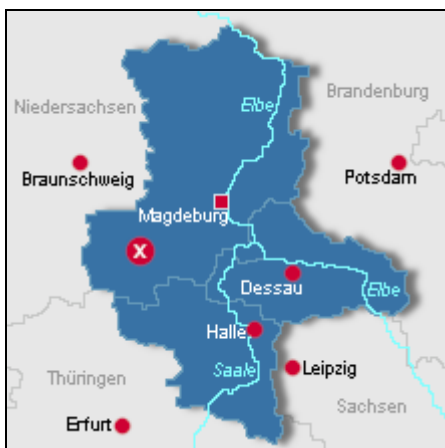
Geistmühle am Halberstädter See

**Alle Unterkünfte in diesem Objekt**

Das alte Denkmal "Geistmühle" liegt in absoluter Alleinlage direkt am See. Die 4 Fewo's haben einen eig. Zugang. Fewo "Rosalie" f. 2 Personen, Fewo "Tara" f. max 4 (5) Personen, "Luna" (ab 15.5.2012) für 4 (5) Personen und Fewo "Anna" f. max. 6 Personen. Das 3000m<sup>2</sup> große, jedoch vom See nicht einzusehende Grundstück, bietet Platz zum grillen, sonnen und spielen. Der Badestrand ist nur 50m entfernt. Dort sind ein Spielplatz, Minigolf, Cafe, Tischtennis und Bootsverleih.

■ <u>Ferienwohnung Geistmühle - Rosalie</u>	35 qm	max. 3 Personen
■ <u>Ferienwohnung Geistmühle - Anna</u>	64 qm	max. 6 Personen
■ <u>Ferienwohnung Geistmühle - Luna</u>	65 qm	max. 5 Personen
■ <u>Ferienwohnung Geistmühle - Tara</u>	68 qm	max. 2 Personen

**Lage von Halberstadt**



Land  
Deutschland

Bundesland  
Sachsen-Anhalt

Region  
Harz, Harzvorland

Ort  
38820 Halberstadt

Straße  
Am Anger 2

**Beschreibung der Umgebung**

Halberstadt liegt am Rand des Harzes, an der Straße der Romanik. Hier sind der berühmte Dom mit Domschatz und viele mittelalterliche Kirchen und Klöster zu besichtigen. Zu den bekannten Städten Quedlinburg (Unesco Weltkulturerbe) + Wernigerode (Rathaus, Schloss, Fachwerk) sind es nur ca. 20km. Auch in den Oberharz (z.B. Wandern, Wintersport, Bergtheater Thale, Hexentanzplatz, Brocken-Schierke) fährt man nur ca. 30min. Die Motorsport Arena Oschersleben liegt nur ca. 16 km entfernt.



Frühling in der Geistmühle

---

## Freizeitmöglichkeiten

Angeln, FKK, Freizeitbad, Minigolf, Schwimmen, Tretbootverleih

### Zusätzlich

Im Seebad befindet sich ein großer Spielplatz und Tischtennisplätze

---

## Besonderheiten der Ferienwohnung



Haustiere auf Anfrage,  Nichtraucher

---

## Urlaubsideen

### Alleinlage - Ruhe

Die Geistmühle ist das einzige Haus am See. Zu ihr führt nur eine kleine Privatstraße mit Brücke über die alte Holtemme. [Angelobjekt](#)

Der angrenzende See ist ein DAV Gewässer. Auf dem nahen Zeltplatz kann man nach Vorlage eines Fischereischeines eine Angelerlaubnis erwerben. [Ausgefallenes Objekt](#)

Die Geistmühle ist fast 800 Jahre alt und war jahrhundertlang eine Wassermühle. [Strandurlaub](#)

Der Halberstädter See hat einen fast 700m langen Strand, teilweise mit feinem Sand. Es gibt auch Beachvolleyballplätze, Tischtennis, Minigolf, ein Strandcafe, Spielplatz usw. [Unterkunft am See](#)

Der Garten der Geistmühle grenzt direkt an den See und ist über die Gartenpforte zu erreichen. Über einen anderen Ausgang erreicht man den zweiten See der sich gut für Spaziergänge eignet. [Unterkunft mit Seeblick](#)

Der Sitzplatz in der Fewo Rosalie hat den Blick in den Garten und zum See. [Urlaub in historischen Gemäuern](#)

Die Geistmühle ist fast 800 Jahre alt und hat eine wechselvolle Geschichte. Sie gehörte zu verschiedenen Klosteranlagen und wurde immer als Wassermühle genutzt.

---

## Verpflegung

Selbstverpflegung

### Zusätzlich

Brötchen können auf dem nahem Zeltplatz bestellt werden.

---

## Aufteilung der Ferienwohnung

Personen

max. 3

Wohnfläche

Zimmer

■ 1 Wohnzimmer

■ 1 Schlafzimmer

■ 1 Badezimmer

### Ausstattung Innen

#### Extras

Fußbodenheizung

#### Schlafbereich

1 Doppelbett, Bettwäsche vorhanden

#### Küche und Haushaltsgegenstände

2-Zonen Cerankochfeld, Geschirrspüler, Kaffeemaschine, Kochzeile, Kühlschrank, Mikrowelle, Toaster

#### Bad und Sanitär

Duschbad, Handtücher vorhanden, WC

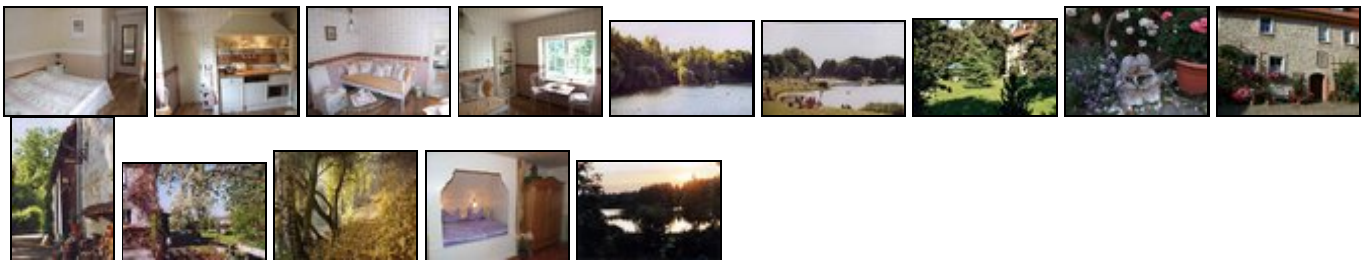
#### Unterhaltung und Kommunikation

DVD-Player, Fernseher, SAT-Anlage, Tischtennis

### Ausstattung Außen

Fahrradständer, Feuerstelle, Garten, Gartenmöbel, Grill, Liegen, PKW-Stellplatz, Sandkiste, Sonnenliegen, Spielplatz

### Bilder



### Belegungsplan

(letzte Aktualisierung am 15.05.2012)

frei
  belegt
  keine Angabe

Mai 2012							Juni 2012							Juli 2012							August 2012						
Mo	Di	Mi	Do	Fr	Sa	So	Mo	Di	Mi	Do	Fr	Sa	So	Mo	Di	Mi	Do	Fr	Sa	So	Mo	Di	Mi	Do	Fr	Sa	So
	1	2	3	4	5	6					1	2	3							1			1	2	3	4	5
7	8	9	10	11	12	13	4	5	6	7	8	9	10	2	3	4	5	6	7	8	6	7	8	9	10	11	12
14	15	16	17	18	19	20	11	12	13	14	15	16	17	9	10	11	12	13	14	15	13	14	15	16	17	18	19
21	22	23	24	25	26	27	18	19	20	21	22	23	24	16	17	18	19	20	21	22	20	21	22	23	24	25	26
28	29	30	31				25	26	27	28	29	30		23	24	25	26	27	28	29	27	28	29	30	31		
														30	31												

September 2012							Oktober 2012							November 2012							Dezember 2012						
Mo	Di	Mi	Do	Fr	Sa	So	Mo	Di	Mi	Do	Fr	Sa	So	Mo	Di	Mi	Do	Fr	Sa	So	Mo	Di	Mi	Do	Fr	Sa	So
					1	2	1	2	3	4	5	6	7				1	2	3	4						1	2
3	4	5	6	7	8	9	8	9	10	11	12	13	14	5	6	7	8	9	10	11	3	4	5	6	7	8	9
10	11	12	13	14	15	16	15	16	17	18	19	20	21	12	13	14	15	16	17	18	10	11	12	13	14	15	16
17	18	19	20	21	22	23	22	23	24	25	26	27	28	19	20	21	22	23	24	25	17	18	19	20	21	22	23
24	25	26	27	28	29	30	29	30	31					26	27	28	29	30			24	25	26	27	28	29	30

																			31					
--	--	--	--	--	--	--	--	--	--	--	--	--	--	--	--	--	--	--	----	--	--	--	--	--

Januar 2013							Februar 2013							März 2013							April 2013						
Mo	Di	Mi	Do	Fr	Sa	So	Mo	Di	Mi	Do	Fr	Sa	So	Mo	Di	Mi	Do	Fr	Sa	So	Mo	Di	Mi	Do	Fr	Sa	So
	1	2	3	4	5	6					1	2	3					1	2	3	1	2	3	4	5	6	7
7	8	9	10	11	12	13	4	5	6	7	8	9	10	4	5	6	7	8	9	10	8	9	10	11	12	13	14
14	15	16	17	18	19	20	11	12	13	14	15	16	17	11	12	13	14	15	16	17	15	16	17	18	19	20	21
21	22	23	24	25	26	27	18	19	20	21	22	23	24	18	19	20	21	22	23	24	22	23	24	25	26	27	28
28	29	30	31				25	26	27	28				25	26	27	28	29	30	31	29	30					

Mai 2013							Juni 2013							Juli 2013							August 2013						
Mo	Di	Mi	Do	Fr	Sa	So	Mo	Di	Mi	Do	Fr	Sa	So	Mo	Di	Mi	Do	Fr	Sa	So	Mo	Di	Mi	Do	Fr	Sa	So
		1	2	3	4	5						1	2	1	2	3	4	5	6	7				1	2	3	4
6	7	8	9	10	11	12	3	4	5	6	7	8	9	8	9	10	11	12	13	14	5	6	7	8	9	10	11
13	14	15	16	17	18	19	10	11	12	13	14	15	16	15	16	17	18	19	20	21	12	13	14	15	16	17	18
20	21	22	23	24	25	26	17	18	19	20	21	22	23	22	23	24	25	26	27	28	19	20	21	22	23	24	25
27	28	29	30	31			24	25	26	27	28	29	30	29	30	31				26	27	28	29	30	31		

---

### Anreisetag

nach Absprache

### Anreisemöglichkeit nach Halberstadt

Über die B81 aus Richtung Magdeburg an der ersten Ampel im Ortseingang Halberstadt, rechts abbiegen, nach 50m wieder rechts, Richtung Campingplatz, nach dem Campingplatz links die Privatstraße hinunter bis über die kleine Brücke. Am Ende des Weges auf dem Parkplatz, neben dem Haus parken.

---

### Preise

#### Zeitraum

01. Jan. bis 31. Dez.: 45 EUR/Nacht

#### Einheit

Die Preise sind gültig für 2 Personen.

#### Nebenkosten

Handtücher, Bettwäsche, Strom, Wasser, Endreinigung,

Während der Sommerferienzeit und vom 22.12.2011 - 10.1.2012 Mindestbuchungszeitraum: 7 Nächte.

#### Zusatz

Der Preis von 45 Euro/Nacht/Fewo ist inkl. aller Nebenkosten wie Handtücher, Bettwäsche usw. Bei Buchung unter einer Woche sind 50Euro/Tag zu zahlen, ebenfalls inkl. NK, für eine weitere Person sind zzgl. 5,-€/Tag zu zahlen

---

### Kontakt

#### Firma

km pro motion

#### Ansprechpartnerin

Frau Kathrin Mikulla

#### Telefon

0174-9694618

#### Wir sprechen

---

Wir übernehmen keine Haftung für die Richtigkeit der Angaben. Stand: 27.05.2012

---

URL (Detailansicht): <http://www.ferienwohnungen.de/ferienwohnung/20756/>  
URL (dieser Druckansicht): <http://www.ferienwohnungen.de/ferienwohnung/20756/druckansicht/>  
URL (PDF-Datei): <http://www.ferienwohnungen.de/ferienwohnung/20756/druckansicht-20756.pdf>